

# ALFACIO magazine

vol.9

NEW LIFE STYLE BOOK [ALFACIO MILANI]



自分ファーストな暮らし、愉しむ。  
アルファシオ ミラーニ誕生。  
九大箱崎キャンパス跡地が変わる、  
「FUKUOKA Smart EAST」に近い街。

ALFACIO magazine  
NEW LIFE STYLE BOOK [ALFACIO MILANI]  
vol.9

【事業主】 新築都市開発株式会社 免許番号 福岡県知事(7)12985号  
〒810-0042 福岡県福岡市中央区赤坂2丁目3番2号 ALFACIO赤坂ビル  
TEL:092-726-3520 FAX:092-726-3521

【売主】 株式会社ダイナインタラクティブ 免許番号 福岡県知事(3)16482号  
〒810-0801 福岡県福岡市博多区中洲5丁目5番13号 KDC福岡ビル6階  
TEL:092-263-7770 FAX:092-263-5004

## ALFACIO RESORT STAY ITOSHIMA



今人気の観光スポットである糸島市。  
その海辺にありながら、  
駅徒歩1分の好立地。  
どの部屋からも海を眺められる当ホテルで、  
日頃の疲れを癒しませんか？



# ALFACIO MILANI CONTENTS



03 ミラーニで自分ファーストな暮らし①  
I LIKE CAFE TIME

## わたしが好きなカフェタイム

cafe A : しまうま Cafe Fika (フィーカ)  
cafe B : Pause Cafe (ポーズ カフェ)  
cafe C : Dachs Cafe (ダックス カフェ)



05 ミラーニで自分ファーストな暮らし②  
I LOVE MOTORCYCLE

## わたしが愛するバイクの時間

shop A : KADOYA 福岡店 (カドヤ)  
human A : 高場 一行さん



07 LOCATION・ACCESS

## 新しい暮らしの風、東からはじまる



09 ALFACIO MILANI SYMBOLIC WING FORM

## 都心ライフを象徴する独創的なランドマーク



11 2STYLE 2COLOR

## 2つのカラーコーディネートで 多くの人に選ばれる住空間を

13 COLOR VARIATION ● DARK BROWN  
暮らしにゆとりと快適さと自分らしさを求める人に



15 COLOR VARIATION ● NATURAL WHITE  
優しい気持ちになれるシンプルライフを大切に



17 PLAN  
図面集 (間取図・立面図・各階平面図)

23 EQUIPMENT  
住みやすさを重視して厳選した、選ばれるための住宅設備

24 SECURITY・SITE PLAN  
安心のセキュリティと敷地配置図

25 ACHIEVEMENT  
アルファシオシリーズ実績



FUKUOKA  
Smart  
EAST

未来はもっと、  
愉しみになる。  
自分ファーストな  
暮らしを。

九州大学箱崎キャンパス跡地の新しいまちづくりとして注目される「FUKUOKA Smart EAST」からも程近い、福岡県序そばに立地する〈アルファシオミラーニ〉。周辺は地下鉄やJRなど公共交通機関の利便性も高く、徒歩圏内には、さまざまな生活利便施設も整っています。新しい箱崎周辺エリアがイメージするのは、イノベーションによって生活のさまざまなシーンが便利になり、時間的にもゆとりが生まれ、より自分らしく暮らせる未来。ウィークデイはアクティブに都心を謳歌しながらも、週末には、自分がしたい趣味や愉しみを優先する。わたしファーストな暮らしを叶えられるライフステージです。

CAFE B

Pause Cafe(ポーズ カフェ)

◎福岡市東区箱崎1-37-19町屋ハコザキ1F  
◎12:00~18:00 ◎日曜・祝日休  
※営業時間や価格、メニューは取材時の情報につき変更になる場合も  
ございます。



「ちょっとひと休みしませんか？」と優しい声が聞こえてきそうな「Pause Cafe(ポーズカフェ)」。宮崎宮近くに5年ほど前にオープンした女性オーナーのカフェです。12席ほどの店内は、木のぬくもりを感じる和みの空間。もともとコーヒー好きだったオーナーが、定年退職をきっかけに「休憩がてらコーヒーでも」と気軽に立ち寄れる店をやってみよう」と思い立ち、「Pause(一時停止、ひと区切り)」という店名にしたそうです。

ハンドドリップで落とす「珈琲(500円)」のほか、お抹茶茶碗でいただく栗饅頭付きの「和コーヒー(550円)」も人気。お点前の要領で茶せんでふんわり泡立てた口当たりのいい和コーヒーはリピーターも多く、さりげなくセンスが光る盛り付けに「わぁ!」と写真を撮るお客さまも。「チーズケーキ(600円)」「つぶあんバターサンド(500円)」「焼きチーズポテサラ(600円)」などフードメニューにもオーナー独自の工夫がプラスされており、窓際の席では1時間くらいのおんびり過ごす方もいらつしゃるとか。「お客さまが単純に喜んでくださったり、美味しいねと言ってくださるのが嬉しくて」というオーナーの心配りに包まれて、帰る時には明日もまたがんばろうと思えるカフェです。



おもてなしのセンスが光る  
ぬくもり感じる和みの空間



I LIKE CAFE TIME

わたしが好きなカフェタイム。

周辺にはアジアンテイストのお店や、こだわりのカフェが点在する(アルファシオ ミラニ)。  
たとえばカフェ巡りが趣味という方も、自分ファーストな暮らしが愉しめます。



CAFE A

しまうまCafe Fika(フィーカ)

◎福岡市博多区千代4-29-30  
◎092-643-0234  
◎10:00~19:00 ◎土曜・日曜・祝日休  
◎https://www.shimaumacafe.com/  
※営業時間や価格、メニューは取材時の情報につき変更になる場合も  
ございます。



サバンナのかわいい動物に  
囲まれてランチ&スイーツを

福岡県庁そばに3年ほど前にオープンした「しまうまCafe Fika(フィーカ)」。サバンナをコンセプトにした明るく開放的な店内に二歩足を踏み入れると、シマウマやライオン、チーターなどのかわいいぬいぐるみや置物がお出迎え。店内にはキッズスペースもあり、お子さま連れでもお一人でも気軽にランチやカフェタイムが愉しめます。

フードメニューは、和牛と野菜がゴロゴロ入った「しまうまカレー(770円)」や、豆乳クリームから作る「カルボナーライオン(825円)」、お子さまに人気の「サバンナポリタン(770円)」、彩り豊かな「ペロンチーター(715円)」などちょっとユニーク。食べ終わるとお皿の上にサバンナの動物たちのイラストが出没して、ほっこり和ませてくれます。スイーツでは、小麦粉・卵・牛乳不使用の「しまうまドーナツ(385円)」や、手土産としても喜ばれる「マカロン(220円)」、系列保育園の調理師さんが作る「黒糖シフォンケーキ(330円)」などが人気。テイクアウトもOK。公式アプリをダウンロードすると初回特典5ポイントプレゼントやお得なクーポンも活用できます。日常の慌ただしさに疲れた時は、都会の中のサバンナカフェに足を運んでみてはいかがでしょうか？



CAFE C

Dachs Cafe(ダックス カフェ)

◎福岡市博多区千代3-34-1  
◎070-8351-0846 ◎10:00~14:30/18:30~20:30  
◎日曜・月曜休  
◎https://www.instagram.com/dachs\_cafe/  
※営業時間や価格、メニューは取材時の情報につき変更になる場合も  
ございます。



2022(令和4)年にオープンした「Dachs Cafe(ダックスカフェ)」もともとホットドッグメインのお店でしたが、オリジナルで作っていたキーマカレーホットドッグが大好評。「これをご飯で食べたい!」というお客さまからのリクエストを受け、本格キーマカレーと焙煎コーヒーの店としてリ・スタートしました。中学・高校時代からスパイスカレーを作るのが趣味だったというオーナーのキーマは、6種類のスパイスを独自の配合でブレンドした風味豊かなカレー。じっくり炒めた挽肉と玉ねぎが旨味の下支えになっています。定番の「キーマカレー(600円)」にトッピングの種類も増え、女性には「エビキーマ(800円)」「アボカドキーマ(750円)」、がっつり食べたい男性には「ソーセージキーマ(750円)」が人気です。

もう一つのこだわりが、福岡市内ではここぞしか飲めない「北九州珈琲」。生豆を2段階で焼き上げるダブル焙煎方式のコーヒーは香りも口当たりも優しく、ハンドドリップで「杯ずつ落とす」ので、待つ間は香りにも癒されます。後引くおいしさに2杯、3杯とおかわりする方も多いのだとか。「Dachsブレンド(480円)」「マデリン(500円)」など、全品テイクアウトできます。



ダブル焙煎の北九州珈琲と  
キーマカレーが人気のカフェ

I LOVE MOTORCYCLE  
わたしが愛するバイクの時間。

マンション1階にバイクガレージを設けた〈アルファシオ ミラーニ〉から広がる豊かな暮らし。  
自分らしさとバイクライフに没入し、心底愉しんでいるお店と人に取材しました。



**HUMAN A**  
**高場 一行さん**  
マルハラ醤油合名会社/営業  
◎福岡市博多区美野島1-24-27  
◎092-431-4500  
◎9:00~18:00  
◎日曜・祝日・第2・4土曜日



「ご実家が営むマルハラ醤油合名会社の一角に自作のバイクガレージを持つ高場一行さん（37歳）。初めて乗ったのは、ホンダのモトトラという原付で、その後、オンロードタイヤを履いたオフロードバイクのモタード系や、カワサキのバリオス250、ホンダのCBR250RRを乗り継いだ結果、「スピードよりもバイクの鼓動を感じながら愉しく乗れる方がいいと思うようになった」と言います。

そんな高場さんが2011（平成23）年に出会ったのが今の愛車のトライアンフ・スクランブラー。モダンクラシックなマットカーキの色とスタイルが気に入って即決。お気に入りのツーリングコー스는阿蘇や大観峰方面だそうで、愛車で出かける冬のソロキャンプにはまっていた時期もあったそうです。



ひと目惚れしたトライアンフと一緒に年を重ねていきたい



「バイクの良さは風とエンジンの鼓動。世界に一台、と言うとちょっと大げさですが、自分の好きなようにカスタムできることも魅力です。ひと目惚れで買ったんですが、本当に好きになりました。これよりかっこいいと思うバイクはないと思うほど。一生の付き合いというか、一緒に年をとるというか。たぶん足腰が立たなくなるまでは乗りたいですね」と高場さん。結婚してお子さんができてからは乗る機会こそ減ったと言いますが、時にはウイスキーのグラス片手に、眺めているだけでも満足、乗っているより磨いている時間が長くていいと言います。趣味の世界の奥深さが伝わってきました。



〈バイクライフ1問1答〉

- Q1.現在の愛車は？  
A1.トライアンフ・スクランブラー900
- Q2.週にどのくらい乗る？  
A2.今は子どもが小さいのであまり乗れていない…
- Q3.理想のバイクガレージは？  
A3.今の2倍の広さ！
- Q4.あなたにとってバイクとは？  
A4.単なる移動手段ではないモノ



**SHOP A**  
**KADOYA福岡店(カドヤ)**  
◎福岡市東区箱崎2-42-5  
◎092-651-2900 ◎11:00~19:00  
◎水曜・第1・3火曜休  
◎<https://ekadoya.com/shop/detail/164>  
※営業時間等は取材時の情報につき変更になる場合がございます。



バイク乗りにも愛されるウエア九州最大級のレザーアイテム群

1935（昭和10）年、東京浅草にオーダーメイドの皮服店として創業。戦後のモーターサイクル黎明期から80年代のレースブームを経て、バイクに乗る人々の熱い期待に長年応え続けてきた「KADOYA（カドヤ）」。福岡店は20年前にオープンして以来、九州最大級のレザーアイテム群を取り揃え、広域エリアからファンが訪れるショップです。

そのウエアの最大の魅力は、バイクに乗る人のことを考えて作られた独自のパターン設計と、バイク乗りのための着心地。「でもバイクを降りてもかっこいい、というのがポイント。タウンユースにも映えるので、最近ではバイクに乗らないお客さまが、本格ライダーズジャケットを求めて来られることもあります」と松村店長が語ってくれました。

ライダーズジャケットの種類は豊富で、着心地が軽くて柔らかいものから、強度に秀でた重厚感のあるものまでさまざま。メンズ、レディースともにヘルメット以外は、ジャケット、パンツ、ブーツ、インナー、小物など首から下は全部揃うので、トータルコーディネートも愉しめます。店頭でディスプレイしているのは、実は店長の愛車だそう。お客さまとは「何に乗ってるんですか？」などとバイク談義にも花が咲く、親しみやすいお店です。



# 新しい暮らしの風、東からはじまる。 博多駅や天神にも好アクセスの 千代エリア。

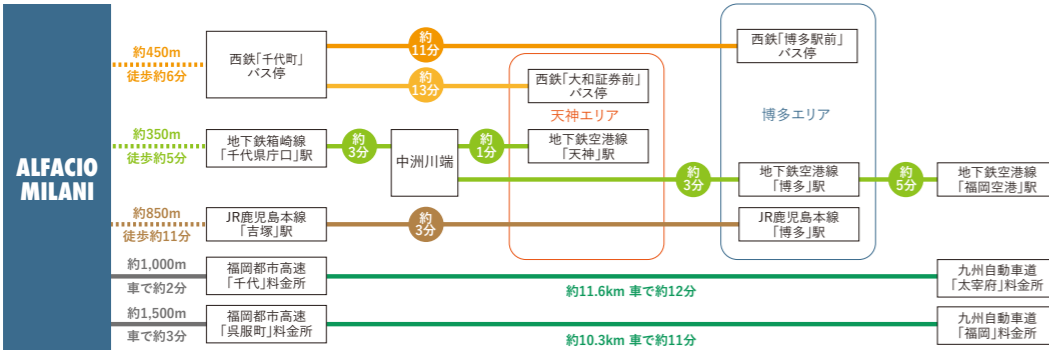
博多駅や天神など都心部にも好アクセスの立地が人気の千代エリア。さらさらにその北東に位置する九州大学箱崎キャンパス跡地は、未来に誇れるモデル都市としての新しいまちづくりが始動する区画です。また御笠川をわたれば、ベイサイドプレイス博多やマリネッセ福岡、福岡サンパレスなどが立ち並ぶウォーターフロントエリアも身近に。福岡サンパレスなどが立ち並ぶウォーターフロントエリアも身近に。ふらり歩いてみるだけでも、暮らしやすさが実感できます。



## FUKUOKA Smart EAST 未来に誇れるモデル都市づくり。

最先端の技術革新の導入による、快適で質の高いライフスタイルと都市空間を創出し、未来に誇れるモデル都市を創造しようとする「FUKUOKA Smart EAST」。箱崎エリアでは、九州大学が存在した地としてのブランドと、広大な敷地や交通の利便性などの強みを活かし、イノベーションを生みだせる新たな拠点の創出も図られています。駅周辺を「交流・にぎわいゾーン」と位置づけ、ほか「成長・活力・交流ゾーン」「安全・安心・健やかゾーン」「近代建築物活用ゾーン」など土地の特性に応じた利用を想定。少子高齢化等まちづくりのさまざまな課題を解決しながら持続的に発展していくための一歩が、動きはじめています。

### ACCESS



※交通所要時間は、時刻運表に基づいています。※所要時間は日中平常時。乗り換え、待ち時間は含まれません。※徒歩分は80m=1分で算出しています。※一般道は40km/h・福岡都市高速は60km/hで算出しています。※ラッシュ時など道路状況の変化によって所要時間は異なります。



東公園



十日恵比須神社



宮崎宮



ランチ博多パビヨンガーデン



ゆめタウン博多



九大病院

- 交通
  - 地下鉄箱崎線「千代県庁口」駅 ……徒歩約5分(約350m)
  - 西鉄「千代町」バス停 ……徒歩約6分(約450m)
  - JR鹿児島本線「吉塚」駅 ……徒歩約11分(約850m)
  - 福岡都市高速「千代」料金所 ……車で約2分(約1,000m)
  - 福岡都市高速「呉服町」料金所 ……車で約3分(約1,500m)

- ショッピング
  - ランチ博多パビヨンガーデン ……徒歩約2分(約150m)
  - セブンイレブン博多千代1丁目店 ……徒歩約4分(約270m)
  - ローソン博多千代4丁目店 ……徒歩約7分(約500m)
  - マルショク千代町店 ……徒歩約7分(約550m)
  - サニー吉塚駅前店 ……徒歩約10分(約800m)
  - ベスト電器アウトレット博多店 ……車で約3分(約1,500m)
  - ニトリゆめタウン博多店 ……車で約3分(約1,600m)
  - ゆめタウン博多 ……車で約4分(約2,200m)

- 教育
  - 福岡県立福岡高等学校 ……徒歩約6分(約450m)
  - 博多女子高等学校 ……徒歩約15分(約1,200m)
  - 福岡市立千代中学校 ……徒歩約11分(約850m)
  - 福岡市立千代小学校 ……徒歩約2分(約150m)
  - ばびよん保育園千代 ……徒歩約4分(約270m)
  - 博多区清水保育園 ……徒歩約8分(約600m)
  - シマウマ保育園県庁前 ……徒歩約10分(約750m)

- 公共
  - 博多警察署千代交番 ……徒歩約5分(約400m)
  - 福岡県庁 ……徒歩約7分(約500m)
  - 福岡県警察本部 ……徒歩約9分(約700m)
  - 福岡県中小企業振興センター ……徒歩約11分(約850m)
  - 福岡市博多区役所 ……車で約3分(約1,900m)

- 医療機関
  - 木村病院 ……徒歩約5分(約350m)
  - 福岡市民病院 ……徒歩約7分(約500m)
  - 九州大学病院 ……徒歩約13分(約1,000m)
  - 千鳥橋病院 ……徒歩約13分(約1,000m)

- 金融機関
  - 西日本シティ銀行千代町支店 ……徒歩約4分(約300m)
  - 福岡銀行吉塚支店 ……徒歩約8分(約600m)
  - 吉塚郵便局 ……徒歩約8分(約600m)

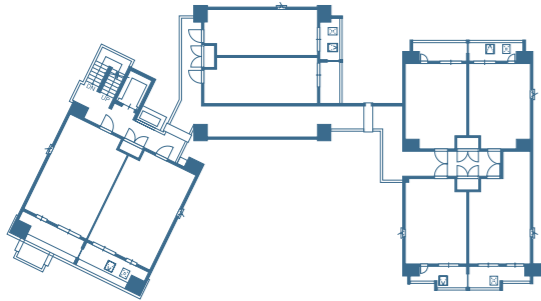
- 公園・神社
  - 十日恵比須神社 ……徒歩約3分(約240m)
  - 東公園 ……徒歩約4分(約300m)
  - 千代東緑地 ……徒歩約5分(約350m)
  - 千代東公園 ……徒歩約5分(約400m)
  - 宮崎宮 ……車で約3分(約1,700m)



# Symbolic Wing Form

地上14階3棟仕立ての  
ウイングフォーム。  
都心ライフを象徴する  
独創的なランドマーク。

まるで鳥が翼を広げたようなウイングフォームが  
独創的なファサード。  
3棟仕立ての構造にすることで、  
全98戸が角部屋になる理想的な配置を実現しています。  
さらに都心ライフにふさわしいマテリアルに  
シャープなデザインを積み重ね、  
住まう人にとっても街並みにとっても、  
ランドマークとなる存在感を醸し出しました。  
ここを起点に、アクティブな毎日へと羽ばたきたくなる。  
冠に掲げたALFACIOが象徴する、  
自分ファーストな暮らしがはじまります。



当社施工例

バイクを愛する  
ライダーの理想。  
シャッター付き  
バイクガレージを完備。



マンション1階の屋内部分に専用のバイクガレージ14区画を設けた（アルファシオミラニニ）。各ガレージには鍵付きシャッターを装備。中型から大型バイクまで対応できる十分な広さがあり、棚などを置けばメンテナンスのための道具等も収納できます。バイクを趣味にする人にとって、セキュリティ対策も万全なガレージはまさに理想。朝にはシャッターをあげて愛車と対面し、どこに行こうかと考えながら車体を磨く週末。ツーリングから帰った後も、カバやチェーンなどをかける煩わしさもなく、ガレージにするだけ、という軽やかなバイクライフを満喫できます。

## Bike Garage



※掲載のCGパースは図面を基に描き起こしたもので、実際とは異なります。

# 2 style 2 color

2つのカラーコーディネートで、  
多くの人に選ばれる住空間を。



優しさと  
広がりが生まれる  
ナチュラルホワイト

*Natural White*

ナチュラルホワイト

部屋に二歩足を踏み入れた瞬間から、ゆったり広々と感じられるナチュラルホワイトのコーディネート。壁や床、扉材など白をベースにした空間は、優しい色合いの家具との相性が抜群です。たとえば、アイスカラーのファブリックをあわせてナチュラルな雰囲気に統一したり、ビビッドなアクセントカラーで個性をプラスしたり。真っ白なウォールは好きなアートをディスプレイするのも愉しみになります。休日には、深呼吸して明るい気分ですタートできる和み空間です。



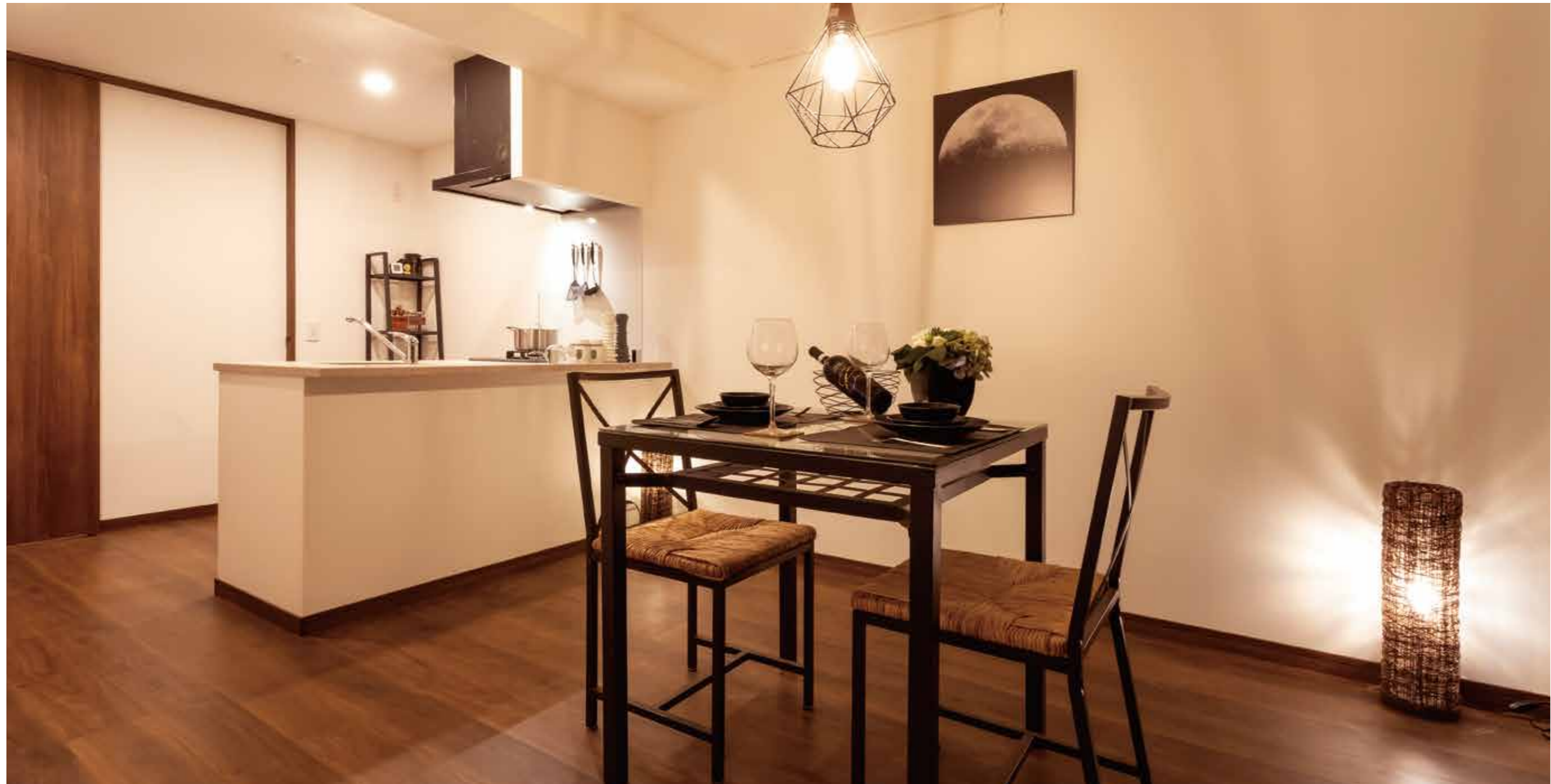
都会的で  
クールな印象を醸す  
ダークブラウン

*Dark Brown*

ダークブラウン

多くの人に選ばれる住まいづくりを基盤にする「アルファシオン」シリーズ。住空間には2つのテーマカラーを設け、自分スタイルのコーディネートがイメージしやすくなっています。ダークトーンのブラウンを床や扉材に用いたお部屋は、間接照明などが映える真っ白な壁とのコントラストが秀逸。シックで落ち着いた着きのある大人のイメージで空間づくりをしたい人におすすめです。木目調やレザーテイストの家具とも相性がよく、都会的でスタイリッシュな暮らしを演出できます。





暮らしにゆとりと快適さと  
自分らしさを求める人に。

日常をもっと  
スタイリッシュに。  
大人の休日を  
愉しめる家。

1LDK  
A1タイプ

1DK  
Eタイプ

ダークブラウンコーディネートネットのA1タイプの間取りは1LDK。ベニシユラタイプの対面キッチンに8帖超えのリビングダイニングがあり、ゆったりと寛ぐことができます。扉や床材は落ち着いたダークブラウンなのでスタイリッシュな家具とのコーディネートが可能。壁面にはビクチャーレールが完備されているので、好きな絵や写真などでアーティスティックに演出することもできます。広々としたウォークインクローゼットにデスクをレイアウトすれば、書斎コーナーに早変わり。生活空間と切り離れた小スペースがあれば、リモート会議の時なども背景を気にせず集中できます。

ダークブラウンEタイプの間取りは1DK。充実した収納空間や、ゆとりある洗面室スペースなど住みやすさへの配慮が行き届いています。

2タイプともDKと洋室の間仕切りをフルオープンすれば、ワンルーム仕様にもできるのが魅力。開放感あふれる広々とした空間を、自分らしく居心地よくクリエイトすることができます。







優しい気持ちになれる  
シンプルライフを大切に。



ウォークインクローゼットを設けたA2タイプをはじめ、どの部屋にもスペースを有効活用して大容量のクローゼットを確保。収納が充実している分、インテリアにこだわったり、心和むゴージャススペースを作るなど、自分らしい暮らしを愉しむゆとりが生まれます。1LDKと1DKタイプは、DKと洋室の間仕切りをフルオープンできるので、ワンルームのように二体感のある住空間としても活用できます。

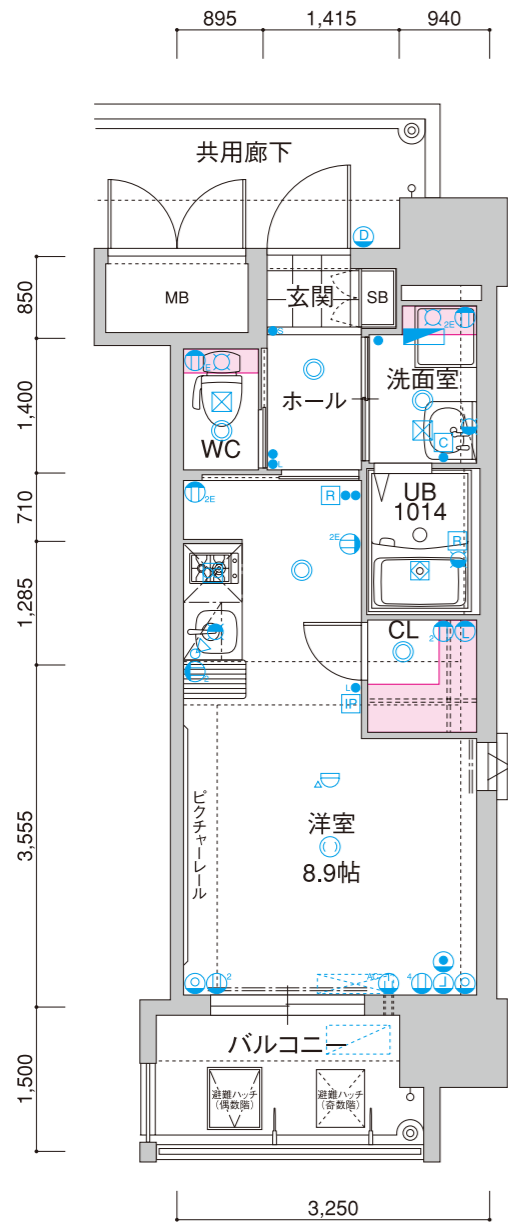
ナチュラルホワイトコーディネートで全室にもビクチャーレールを完備しています。真っ白な壁に好きな絵や写真を飾るなど、入居された方の好みで愉しめる上、壁面を傷つける心配もないのでオーナーさまにも喜ばれている仕様です。

さらにC1・C2タイプには、鬼目ナット付きの「ディスプレイウォール」を標準装備。ナットに棚受け用金具を取り付けて棚板を置けば、簡単におしゃれな飾り棚がDIYできます。一輪挿しやアロマポットなどをディスプレイすれば、帰ってきた時に外の喧噪や疲れを忘れさせてくれる、自分だけの癒やしのコーナーも演出できます。

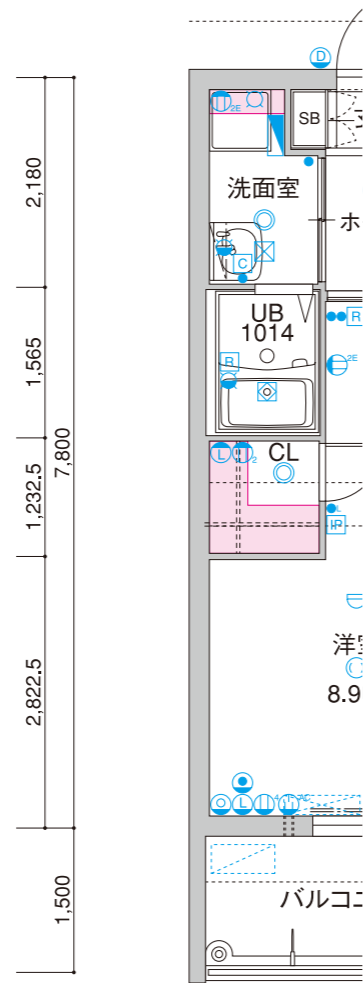
ナチュラルで自分らしい暮らしに憧れる人に  
人気の住空間。

1LDK A2タイプ
1R B1・B2タイプ
1DK C1・C2・Dタイプ

B1 type



B2 type



掲載の図面はB1タイプ  
※B2タイプは反転となります。

Scale=1/80

B1 type  
203~1303号室  
B2 type  
204~1304号室

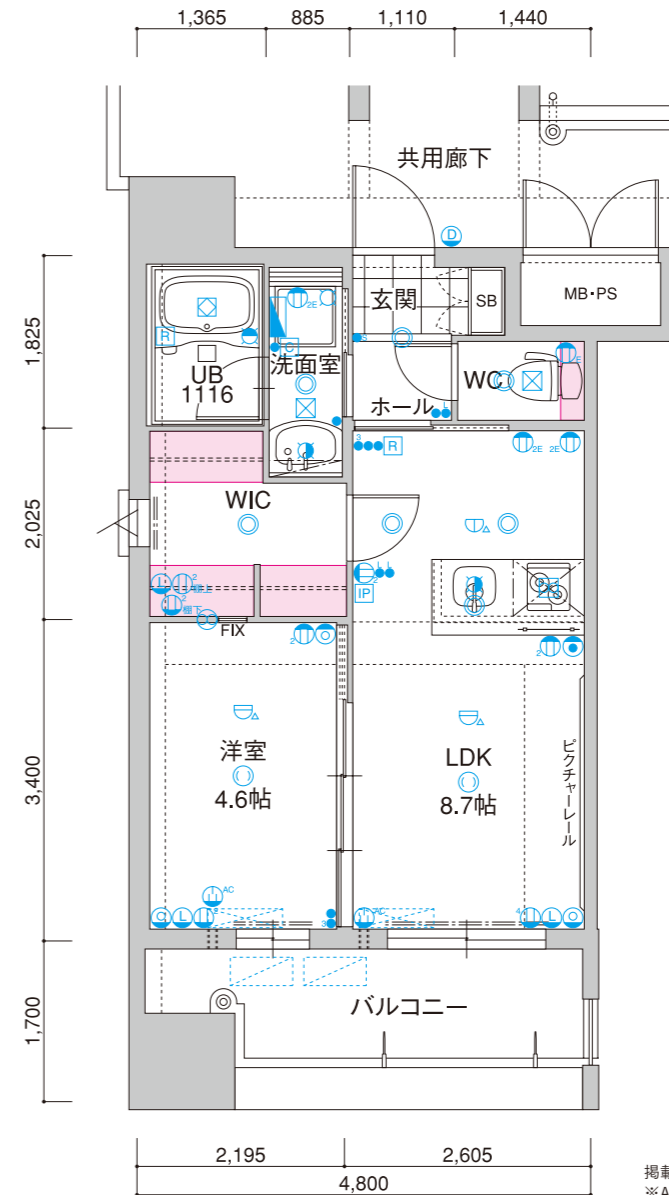
1R

専有面積  
25.35㎡(7.66坪)  
バルコニー面積  
4.42㎡(1.33坪)

- 凡例
- スイッチ
  - 3路スイッチ
  - 人感センサー
  - 換気主電源スイッチ
  - 分電盤
  - Ⓜ 2口コンセント
  - Ⓜ 4口コンセント
  - Ⓜ エアコンコンセント
  - Ⓜ アース付コンセント
  - Ⓜ アース付2口コンセント
  - Ⓜ TV端子
  - Ⓜ インターネット用端子
  - Ⓜ TEL用端子
  - Ⓜ 引掛シーリング
  - Ⓜ ダウンライト
  - Ⓜ インターホン(親機)
  - Ⓜ インターホン(子機)
  - Ⓜ ユニットバス照明
  - Ⓜ 差動式熱感知器
  - Ⓜ 定温式熱感知器
  - Ⓜ 非常放送スピーカー
  - Ⓜ 給水栓
  - Ⓜ 混合水栓
  - Ⓜ 給湯器リモコン
  - Ⓜ 吸込口
  - Ⓜ 換気扇
  - Ⓜ キッチン照明
  - Ⓜ 浴室乾燥機
  - Ⓜ 防水コンセント
  - Ⓜ ブランクチップ(空配管)



A1 type



A1 type  
201~1401号室  
A2 type  
202~1402号室

1LDK

専有面積  
34.80㎡(10.52坪)  
バルコニー面積  
8.16㎡(2.46坪)

- 凡例
- スイッチ
  - 3路スイッチ
  - 人感センサー
  - 換気主電源スイッチ
  - 分電盤
  - Ⓜ 2口コンセント
  - Ⓜ 4口コンセント
  - Ⓜ エアコンコンセント
  - Ⓜ アース付コンセント
  - Ⓜ アース付2口コンセント
  - Ⓜ TV端子
  - Ⓜ インターネット用端子
  - Ⓜ TEL用端子
  - Ⓜ 引掛シーリング
  - Ⓜ ダウンライト
  - Ⓜ インターホン(親機)
  - Ⓜ インターホン(子機)
  - Ⓜ ユニットバス照明
  - Ⓜ 差動式熱感知器
  - Ⓜ 定温式熱感知器
  - Ⓜ 非常放送スピーカー
  - Ⓜ 給水栓
  - Ⓜ 混合水栓
  - Ⓜ 給湯器リモコン
  - Ⓜ 吸込口
  - Ⓜ 換気扇
  - Ⓜ キッチン照明
  - Ⓜ 浴室乾燥機
  - Ⓜ 防水コンセント
  - Ⓜ ブランクチップ(空配管)

掲載の図面はA1タイプ  
※A2タイプは反転となります。

Scale=1/80



	A棟		B棟		C棟		
14F	A1	A2	B1	B2	C1	C2	D
13F	A1	A2	B1	B2	C1	C2	D
12F	A1	A2	B1	B2	C1	C2	D
11F	A1	A2	B1	B2	C1	C2	D
10F	A1	A2	B1	B2	C1	C2	D
9F	A1	A2	B1	B2	C1	C2	D
8F	A1	A2	B1	B2	C1	C2	D
7F	A1	A2	B1	B2	C1	C2	D
6F	A1	A2	B1	B2	C1	C2	D
5F	A1	A2	B1	B2	C1	C2	D
4F	A1	A2	B1	B2	C1	C2	D
3F	A1	A2	B1	B2	C1	C2	D
2F	A1	A2	B1	B2	C1	C2	D
1F	エントランス・駐車場・バイクガレージ						

※掲載の間取りは、図面を基に描き起こしたもので、実際と異なる場合は現状を優先させていただきます。



	A棟		B棟		C棟		
14F	A1	A2	B1	B2	C1	C2	D
13F	A1	A2	B1	B2	C1	C2	D
12F	A1	A2	B1	B2	C1	C2	D
11F	A1	A2	B1	B2	C1	C2	D
10F	A1	A2	B1	B2	C1	C2	D
9F	A1	A2	B1	B2	C1	C2	D
8F	A1	A2	B1	B2	C1	C2	D
7F	A1	A2	B1	B2	C1	C2	D
6F	A1	A2	B1	B2	C1	C2	D
5F	A1	A2	B1	B2	C1	C2	D
4F	A1	A2	B1	B2	C1	C2	D
3F	A1	A2	B1	B2	C1	C2	D
2F	A1	A2	B1	B2	C1	C2	D
1F	エントランス・駐車場・バイクガレージ						

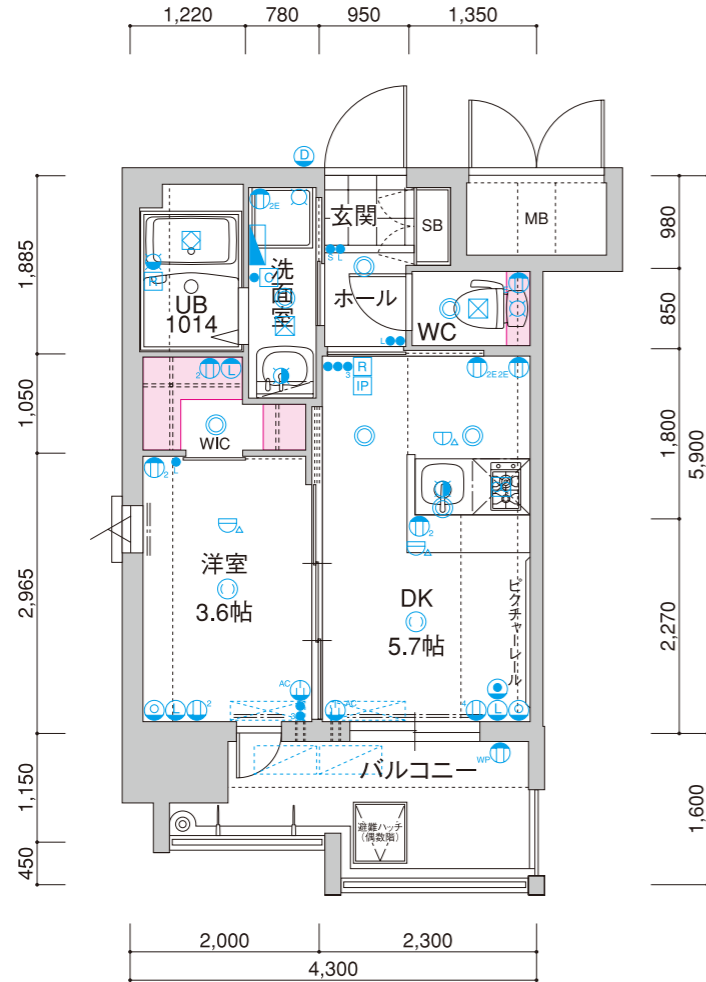
※掲載の間取りは、図面を基に描き起こしたもので、実際と異なる場合は現状を優先させていただきます。

# D type

207~1307号室

## 1DK

専有面積  
25.37㎡(7.67坪)  
バルコニー面積  
5.53㎡(1.67坪)



Scale=1/80

### 凡例

- スイッチ
- 3路スイッチ
- 人感センサー
- 換気主電源スイッチ
- 分電盤
- Ⓜ 2口コンセント
- Ⓜ 4口コンセント
- Ⓜ エアコンコンセント
- Ⓜ アース付コンセント
- Ⓜ アース付2口コンセント
- Ⓜ TV端子
- Ⓜ インターネット用端子
- Ⓜ TEL用端子
- Ⓜ 引掛シーリング
- Ⓜ ダウンライト
- Ⓜ インターホン(親機)
- Ⓜ インターホン(子機)
- Ⓜ ユニットバス照明
- Ⓜ 差動式熱感知器
- Ⓜ 定温式熱感知器
- Ⓜ 非常放送スピーカー
- 給水栓
- 混合水栓
- 給湯器リモコン
- Ⓜ 吸込口
- Ⓜ 換気扇
- Ⓜ キッチン照明
- Ⓜ 浴室乾燥機
- Ⓜ 防水コンセント
- Ⓜ ブランケット(空配管)

# C1 type

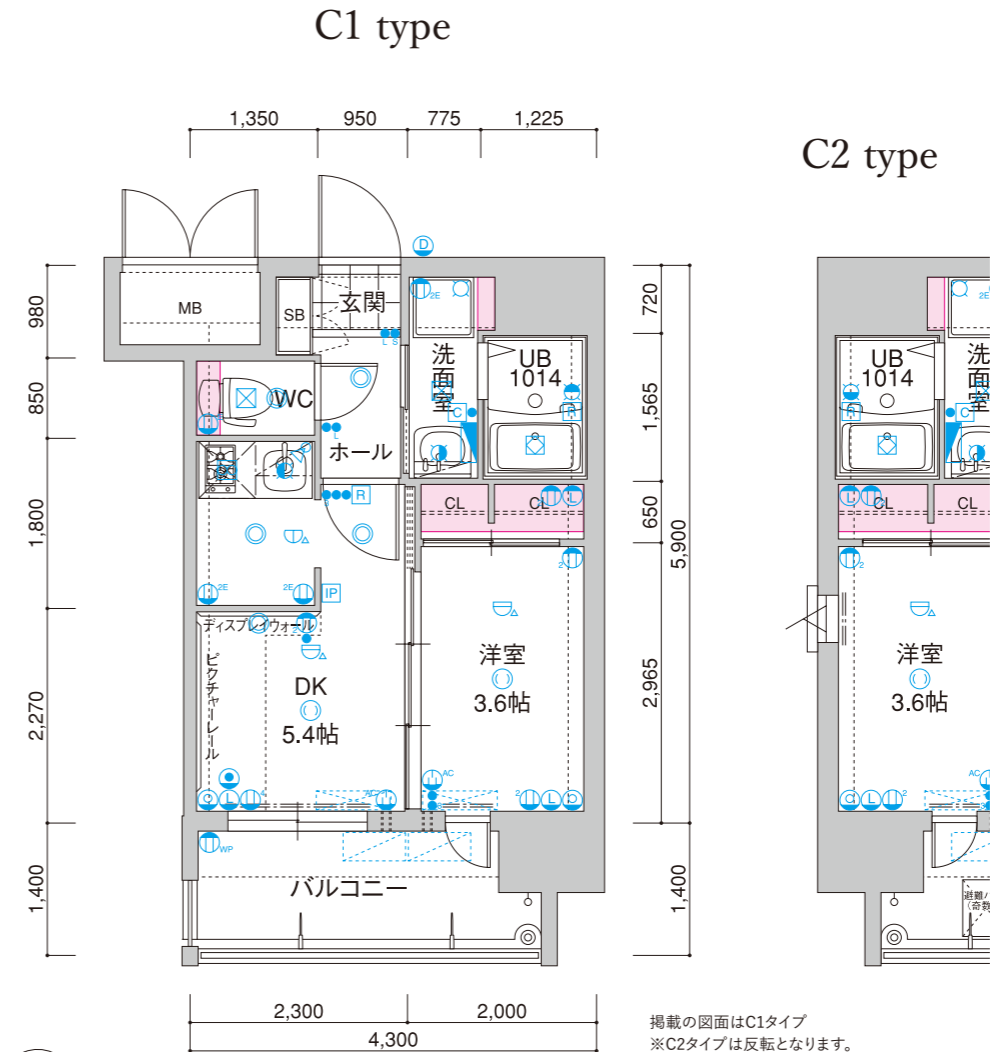
205~1305号室

# C2 type

206~1306号室

## 1DK

専有面積  
25.37㎡(7.67坪)  
バルコニー面積  
5.32㎡(1.60坪)



Scale=1/80

### 凡例

- スイッチ
- 3路スイッチ
- 人感センサー
- 換気主電源スイッチ
- 分電盤
- Ⓜ 2口コンセント
- Ⓜ 4口コンセント
- Ⓜ エアコンコンセント
- Ⓜ アース付コンセント
- Ⓜ アース付2口コンセント
- Ⓜ TV端子
- Ⓜ インターネット用端子
- Ⓜ TEL用端子
- Ⓜ 引掛シーリング
- Ⓜ ダウンライト
- Ⓜ インターホン(親機)
- Ⓜ インターホン(子機)
- Ⓜ ユニットバス照明
- Ⓜ 差動式熱感知器
- Ⓜ 定温式熱感知器
- Ⓜ 非常放送スピーカー
- 給水栓
- 混合水栓
- 給湯器リモコン
- Ⓜ 吸込口
- Ⓜ 換気扇
- Ⓜ キッチン照明
- Ⓜ 浴室乾燥機
- Ⓜ 防水コンセント
- Ⓜ ブランケット(空配管)

掲載の図面はC1タイプ  
※C2タイプは反転となります。



	A棟		B棟		C棟		
14F	A1	A2	B1	B2	C1	C2	D
13F	A1	A2	B1	B2	C1	C2	D
12F	A1	A2	B1	B2	C1	C2	D
11F	A1	A2	B1	B2	C1	C2	D
10F	A1	A2	B1	B2	C1	C2	D
9F	A1	A2	B1	B2	C1	C2	D
8F	A1	A2	B1	B2	C1	C2	D
7F	A1	A2	B1	B2	C1	C2	D
6F	A1	A2	B1	B2	C1	C2	D
5F	A1	A2	B1	B2	C1	C2	D
4F	A1	A2	B1	B2	C1	C2	D
3F	A1	A2	B1	B2	C1	C2	D
2F	A1	A2	B1	B2	C1	C2	D
1F	エントランス・駐車場・バイクガレージ						

※掲載の間取りは、図面を基に描き起こしたもので、実際と異なる場合は現状を優先させていただきます。

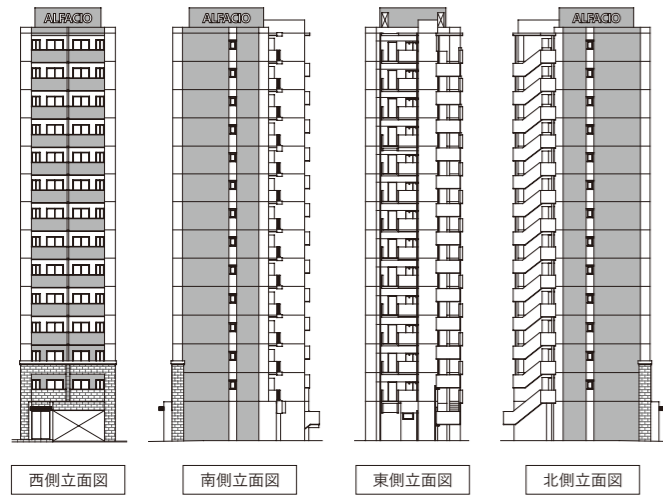


	A棟		B棟		C棟		
14F	A1	A2	B1	B2	C1	C2	D
13F	A1	A2	B1	B2	C1	C2	D
12F	A1	A2	B1	B2	C1	C2	D
11F	A1	A2	B1	B2	C1	C2	D
10F	A1	A2	B1	B2	C1	C2	D
9F	A1	A2	B1	B2	C1	C2	D
8F	A1	A2	B1	B2	C1	C2	D
7F	A1	A2	B1	B2	C1	C2	D
6F	A1	A2	B1	B2	C1	C2	D
5F	A1	A2	B1	B2	C1	C2	D
4F	A1	A2	B1	B2	C1	C2	D
3F	A1	A2	B1	B2	C1	C2	D
2F	A1	A2	B1	B2	C1	C2	D
1F	エントランス・駐車場・バイクガレージ						

※掲載の間取りは、図面を基に描き起こしたもので、実際と異なる場合は現状を優先させていただきます。

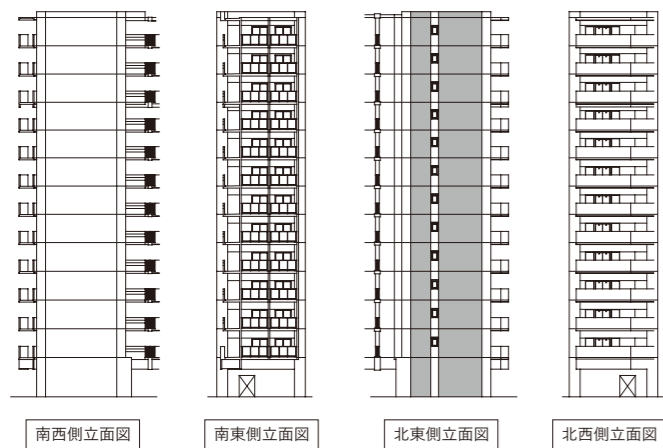
ALFACIO MILANI

A棟



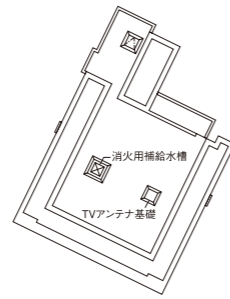
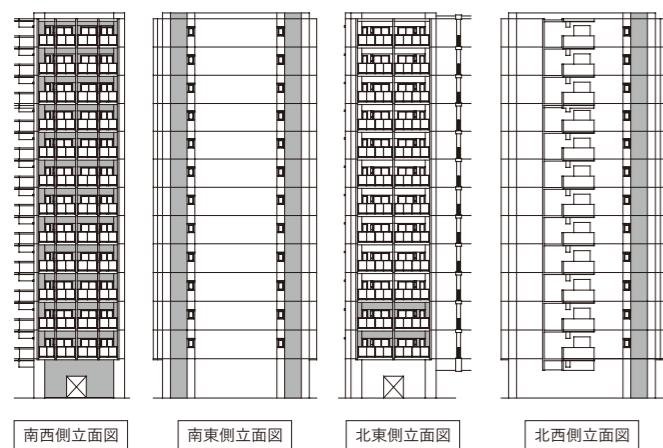
ALFACIO MILANI

B棟

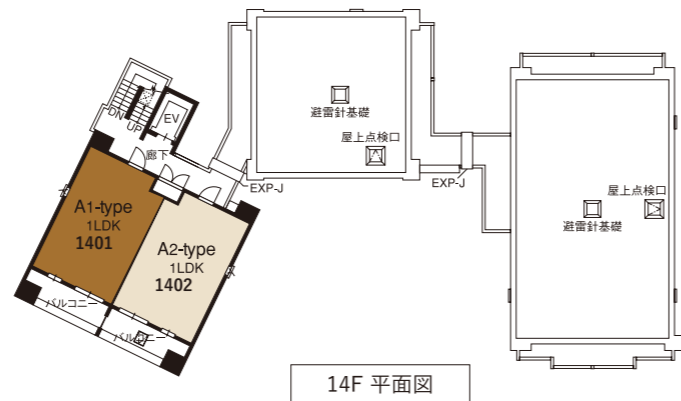


ALFACIO MILANI

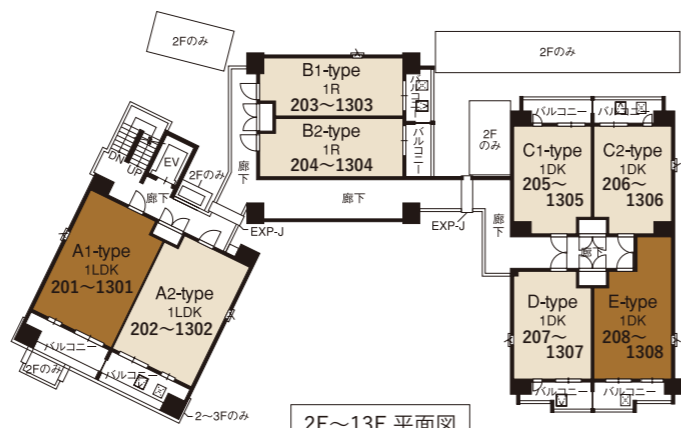
C棟



RF 平面図



14F 平面図



2F~13F 平面図

ROOM COLOR  
 ナチュラルホワイト  
 ダークブラウン

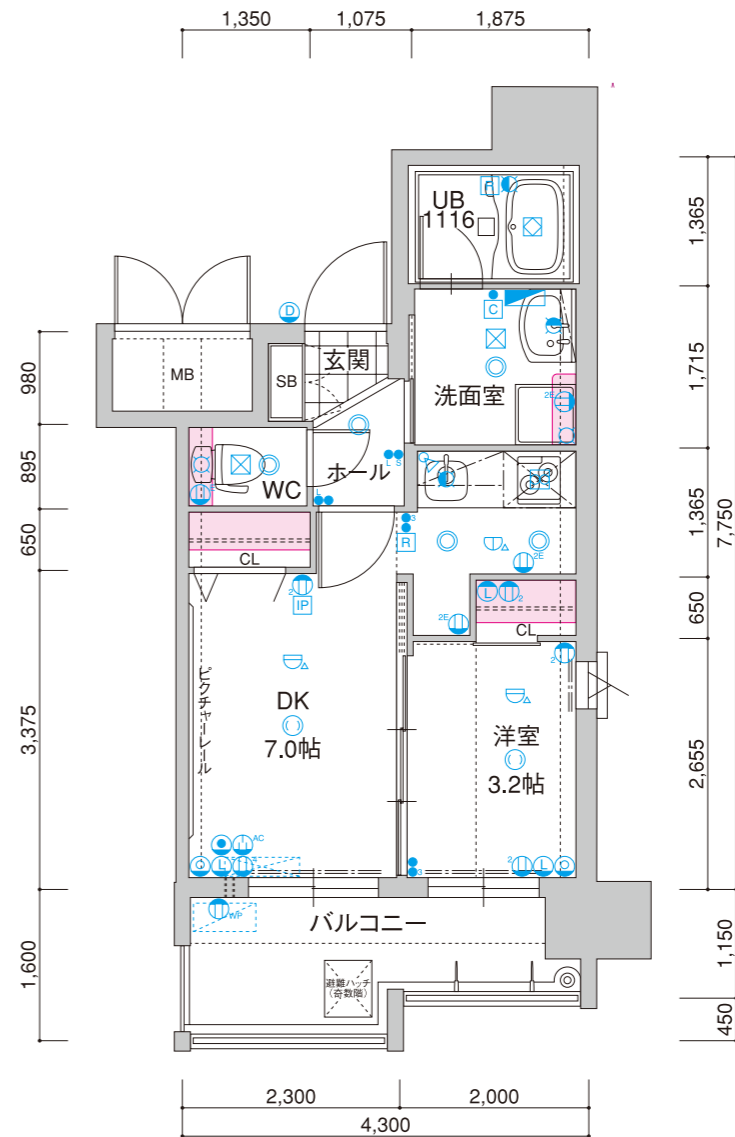
ALFACIO MILANI

Etype

208~1308号室

1DK

専有面積  
29.07㎡(8.79坪)  
バルコニー面積  
5.95㎡(1.79坪)



Scale=1/80

凡例

- スイッチ
- 3路スイッチ
- 人感センサー
- 換気主電源スイッチ
- 分電盤
- 2口コンセント
- 4口コンセント
- エアコンコンセント
- アース付コンセント
- アース付2口コンセント
- TV端子
- インターネット用端子
- TEL用端子
- 引掛シーリング
- ダウンライト
- インターホン(親機)
- インターホン(子機)
- ユニットバス照明
- 差動式熱感知器
- 定温式熱感知器
- 非常放送スピーカー
- 給水栓
- 混合水栓
- 給湯器リモコン
- 吸込口
- 換気扇
- キッチン照明
- 浴室乾燥機
- 防水コンセント
- ブランケット(空配管)



	A棟		B棟		C棟		
14F	A1	A2	B1	B2	C1	C2	D
13F	A1	A2	B1	B2	C1	C2	D
12F	A1	A2	B1	B2	C1	C2	D
11F	A1	A2	B1	B2	C1	C2	D
10F	A1	A2	B1	B2	C1	C2	D
9F	A1	A2	B1	B2	C1	C2	D
8F	A1	A2	B1	B2	C1	C2	D
7F	A1	A2	B1	B2	C1	C2	D
6F	A1	A2	B1	B2	C1	C2	D
5F	A1	A2	B1	B2	C1	C2	D
4F	A1	A2	B1	B2	C1	C2	D
3F	A1	A2	B1	B2	C1	C2	D
2F	A1	A2	B1	B2	C1	C2	D
1F	エントランス・駐車場・バイクガレージ						

※掲載の間取りは、図面を基に描き起こしたもので、実際と異なる場合は現状を優先させていただきます。

都心生活の安心と安全を守る最先端のセキュリティ。

SECURITY



**二重ロックのプッシュプルハンドル**  
荷物が多いときの帰宅も玄関ドアの開閉が容易です。ハンドルの上下にキーが付いている二重ロックにより、防犯性にも優れています。



**ハンズフリーモニター付インターホン**  
各住戸に設置。エントランスの来訪者を音声とカラーモニター映像で確認でき、ご入居者様の安全をしっかりサポート。便利なハンズフリータイプです。



**防犯監視モニター**  
防犯カメラと連動したモニターを、エレベーター入口上部に設置。ご入居者様の目で、不審者などをチェックできるので安心です。



**屋内防犯カメラ**  
エントランスやエレベーターなど、屋内にも防犯カメラを設置。暮らしの安心を確保するため、警備会社と連携して24時間監視しています。



**屋外防犯カメラ**  
敷地内には、高感度の防犯カメラを設置。犯罪抑止効果の高い大型タイプで赤外線機能付き。暗い夜間の暗視撮影にも対応できます。

SITE PLAN | 1階 敷地配置図



**オートロックシステム**  
共用エントランスには、先進のオートロックを完備。ご入居者様がインターホンで来訪者を確認できる安心・安全のシステムです。



**防災監視盤**  
万一の異常を監視・通報するシステムを管理室内に設置しています。火災などの発生時は直ちに通報され、スピーディーに対応できます。



**宅配ボックス**  
エントランスには、24時間いつでも宅配便が受け取れる宅配ボックスを設置。留守中でも安心かつ便利なシステムです。



**メールボックス**  
大型郵便にも対応できるメールボックス。盗難防止対策などセキュリティ面にも配慮しました。

※掲載の敷地配置図は、図面に基き描き起こしたもので、実際と異なる場合は現状を優先させていただきます。

使いやすさと機能性を兼ね備えたキッチンスペース。



**レンジフード**  
ハイパワーで換気する高性能レンジフードを装備。シンプルでスタイリッシュな表情がシステムキッチンと調和しています。



**2口ガスコンロ**  
同時に料理ができる2口コンロ。お料理の幅が広がるお手入れがしやすいキッチンコンロです。



**吊り戸棚**  
システムキッチンの豊富な収納に加えて、吊り戸棚も設けました。充実した収納が、すっきり美しいキッチン空間を演出します。



**LEDキッチンライト**  
キッチンには、調理の手元を明るく照らすライトを備えつけました。毎日のクッキングタイムを楽しく快適に演出する気配り設備です。

先進のバスシステムで一日の疲れをクールダウン。



**クリックシャワー**  
シャワーヘッドに付いたボタンを押すだけで、吐水・止水を簡単操作。シャワー使用時間の短縮になり、節水効果も期待できます。



**サーモスタット付き水栓**  
温度調節ダイヤルを好みの温度に設定すると、水道水の温度にかかわらず、同じ温度のお湯が出ます。



**浴室暖房換気乾燥機**  
浴室暖房換気乾燥機を標準装備しています。スピーディーに衣類などが乾燥しますので、雨の日の洗濯などに重宝します。



**浴室暖房換気乾燥機リモコン**  
24時間換気機能付きの浴室暖房換気乾燥機のリモコン。タイマー設定ができるので冬の予備暖房などにも便利です。

住む人の立場になって厳選したきめ細やかな設備。



**ワイドスイッチ**  
操作面が従来よりも大きく、すべての人に使いやすい操作性に優れた照明スイッチです。



**リビングの冷暖房エアコン**  
各住戸に冷暖房エアコンを標準装備しました。冷暖房の他、除湿、乾燥機能も備え、一年中、都心生活をお洒落に快適に暮らせます。



**換気スリーブ**  
窓を開けずに換気できる換気スリーブは、ホコリや排気ガスなどを取り込みません。また室内の気圧を調整する役目もあり、玄関ドアの開閉が容易です。



**キッチンの低温式熱感知器**  
火災による熱をバイメタルで感知。周囲温度が一定の温度以上になった時作動し、警報によりご入居者様に安全確保を促します。



**マルチコンセント**  
インターネットやTVなどの配線を1カ所にまとめたマルチコンセントを採用。コードやケーブルをすっきり美しく配線できます。



**キッチンタオルリング**  
キッチンにスタイリッシュなタオルリングを設置。さっと手を拭きたいときにとても便利です。効率よく乾燥させられるので衛生的。



**お湯張りリモコン**  
設定湯量で蛇口からのお湯がストップし、音声で知らせる「音声ナビ」機能搭載のお湯張りリモコンです。

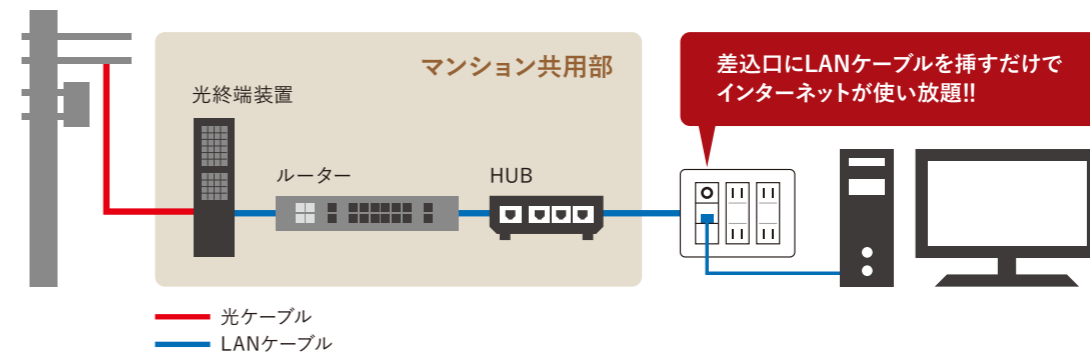


**逆止弁付き洗濯機用水栓**  
洗濯機への給水ホースが蛇口から外れた場合、自動的に止水する水栓を採用しました。水漏れの被害を防止する安心設備です。



**ウォシュレット付き**  
トイレは快適で清潔な毎日欠かせないウォシュレットを標準装備しています。冬場でも温かい便座です。

入居したその日から快適なインターネット環境を。●光ケーブル導入マンション!!



※ベストエフォート型のサービスですので実効通信速度を保障するものではありません。また、端末機のご用意が必要となります。※導入システムが変更になる場合がございます。

住みやすさを重視して厳選した、  
選ばれるための住宅設備。

KITCHEN

BATHROOM

EQUIPMENT

INTERNET

# ALFACIO SERIES

# ALFACIO SERIES ACHIEVEMENT



① ALFACIO BASE 博多



② ALFACIO De Clave



③ ALFACIO SOUTH FONTE



④ ALFACIO LUCEA TENJIN



⑤ ALFACIO LIENSO



⑥ ALFACIO REVARC



⑦ ALFACIO FREAD



⑧ ALFACIO DIFOND

## 快適な住まいは、 豊かな社会の起点になる。

人と人とのつながりで広がりゆく豊かな社会を目指して。  
新築都市開発では、投資用のワンルームタイプや実需要の高いファミリータイプなど、ALFACIOシリーズを通して、社会の起点になる快適な住まいをご提供しています。  
ご入居者さまにとって心地よく、オーナーさまにとっては喜び多く。  
その好循環が、未来へ貢献する礎石となることを信じて—

### ALFACIO

「アルファシオ」とは、ALFA(=起点)とFASIO(=成し遂げる)を組み合わせた造語です。  
これには快適な住まいを生活の軸として、誰もが心地よい暮らしを実現して欲しいという思いが込められています。



## アルファシオシリーズ 福岡市内に 9棟目の実績。



### ⑨ ALFACIO MILANI

〈MILANI(ミラーニ)〉とは、mille(千)+anni(年)を意味するイタリア語からの造語。千年の時を表す「千代」の地名から発想したもので、長い歳月にわたって人々に愛される住まいになることをイメージしています。