

ALFACIO magazine

vol.6

NEW LIFE STYLE BOOK [ALFACIO REVARC]

羨望のライダーズマンション！
アルファシオ レヴァーク、誕生。

遊び心のゲートウェイ・半道橋に暮らす。
週末は、バイクとガレージのある人生を。





CONTENTS

- 03-04 遊び心のゲートウェイ・半道橋
- 05-06 週末は、ガレージから始めよう。
- 07-08 Rider Interview
バイクを楽しむ博多の人々
- 09-10 Shop Information
近隣に充実するバイクショップ
- 11-12 Location Map 周辺の生活環境マップ
- 13-14 ALFACIO REVARC
外観・バイクガレージ・エントランス
- 15-16 賢い間仕切り収納とベッドスペースの工夫
- 17-18 リビング・キッチン・バスルーム・洗面化粧室
- 19-20 安心・安全・快適のための
住宅設備・敷地配置図
- 21-30 図面集



日常の慌ただしさから解放されて、
何よりも自分らしく、自由に生きてみたい—
それは、誰もが一度は心に抱く想いではないでしょうか。
たとえば、家族団欒の時間を大切にしながらも、
ひとり静かに過ごせる空間も手に入れたい。
時には仕事から離れて、趣味の世界に没頭したい。
そんな憧れを叶えられる理想のスペースを、
住まいの中に実現できないか、と考えました。
いくつになっても遊び心を忘れずに、人生を楽しむことに特化した棲み家。
「アルファシオレヴァーク」のコンセプトが、ここにあります。

「住む」より「楽しむ」。
自由と浪漫あふれる人生を。



阿蘇へ、東京へ、海外へ。 遊び心のゲートウェイ・半道橋。



福岡空港

旅するように、
自由を楽しむ人々へ。

福岡都市高速・半道橋ランプのそばに誕生する「アルファシオレヴァーク」。空の玄関口である福岡空港にも近く、またJR博多駅にも程近い、利便性の高い交通アクセスが魅力です。

福岡空港からは、東京方面へ、または海外へ。出張や旅行などアクティブライフがひろがります。JR博多駅からは新幹線はもちろん、九州各地への在来線も乗り入れており、さまざまな鉄道の旅が楽しめます。たとえば、九州7県を結ぶ豪華クルーズトレインなどもその一つ。緑豊かな大地や美しい海に囲まれた九州沿線を巡るおもてなしの旅にも手が届きやすいポジションにあります。



JR博多駅

平日は都心へ、休日は遊び心がひろがる街。

ちょっと足をのばせば、アジアの拠点都市として新たな空間と賑わいの創出を目指す「天神ビッグバン」プロジェクトで話題の天神エリアも身近な存在です。ビジネスはもちろん、ショッピングや憩いスポット、芸術文化が集積する街のコア。ここなら憧れの都心を、ライフステージに持つ夢も叶えられます。

たとえば、平日は都心に向かう日々。休日には、阿蘇へ、九州各県へ、時には東京や海外へも遊び心の翼がひろがります。オンとオフの両翼を手に入れて、自由な人生を謳歌したい人々へ「アルファシオレヴァーク」は、まさに理想の住まいと言えるでしょう。



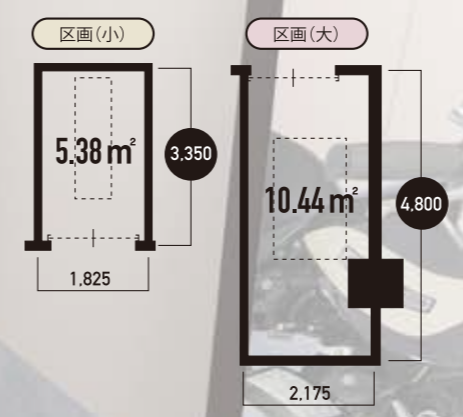
天神



週末は、ガレージから始めよう。
【アルファシオレヴアークバイクガレージの新提案】

さまざまな遊び心がひろがる街・半道橋。ここに暮らす人々を想う時、起点にしたい写真が1枚ありました。それは、週末のたびにガレージから始まる日々。バイクを趣味にする人にとって、理想のスタートです。シャッターをあげて、愛車と対面する朝。どこへ行こうかと考えながら磨くブーツ。鏡に映るスタイルをチェックして、さあ青空のもとへ。かろやかな一日が始まります。

大切なバイクのプライベートスペースは、マンション1階の共用部分。屋内に専用のバイクガレージ 27区画を設けました。入口はオートロックで、各ガレージには鍵付きシャッターを完備。車庫の広さは大小2種類をご用意しました。中型から大型バイクまで対応できます。



※区画により面積は若干異なります。

BIKE GARAGE

※掲載のバイクガレージイラストは図面を基に描き起こしたCGと実写を合成したもので実際とは異なります。
※調度品などは設備には含まれておりません。





photographs ●STUDIO PEACE Makoto GONDO text ●Brain Child 重岡 美千代

あの日憧れたバイクは、自由の象徴みたいなもの。



最初にバイクに興味を持ったのは高校時代という渡邊結さん(45歳)。「なんとなく、自由の象徴みたいな気がしたんですね。尾崎豊の影響かもしれないけど」と笑います。18歳で中型免許を取り、アメリカンタイプのバイクに惹かれたものの一度は断念。21歳で大型を取得し、野宿しながら九州や四国、北海道を一周したこともありました。

そんな渡邊さんが博多駅近くに瀟洒なスベイン風の隠れ家バーをオープンしたのは2001年。以来、バイクはもっぱら通勤手段になっているそうですが、店の常連客とはバイクや釣り、狩猟など、趣味談義に興じることも多いと言います。



バイカー
渡邊 結さん (Musubu Watanabe)
Bar DOLMONCHE (ドルモンシェ)オーナー
◎福岡市博多区博多駅南1-10-2
◎092-413-2101 ◎19:00-翌3:00 ◎日曜休

【バイクライフ一問一答】
Q1.現在の愛車は?
A1.ハーレーダビッドソン スポーツスター1200
Q2.週にどのくらい乗る?
A2.通勤で使うので週6日
Q3.バイクガレージをどう思う?
A3.いつかはやっぱり欲しい
Q4.あなたにとってバイクとは?
A4.自由になれる気がするモノ

「50歳になったら、一番最初に欲しいと思って断念したハーレー「XST」で、四国をもう一度まわってみたいかな」
若さゆえに諦めたもの。年を重ねたからこそ手に入れたものと矢ったもの。
「同じ場所を巡った時、何が見えるかが楽しみと語ってくれました。」

ただエンジンの鼓動に浸るクルージングは至福の時。



「バイクに乗るのは、ただエンジン音を聞くだけ。それだけなんです」と語ってくれたのは森様さん(51歳)。実はバイクの免許を取ったのは3年前。

「高校の頃から乗りたいとは思っていませんけど、ずっと忙しくて…」

商業施設や文化施設などの空間デザインを手がける森さんが起業したのは1997年。日々仕事に奔走する中で、たまたま1カ月だけスケジュールが空いたため、「今しかない!」と教習所へ。念願の大型免許を手に入れ、以来、時に仲間たちと、時に奥さまとタンデムでツーリングに出かけています。選んだ相手は、ハーレー。定番コースは唐津から平戸方面だそうですが、「特に目的はな

く、とにかく走る派。時には朝出て昼飯も食わずに夕方まで(笑)。ヘリコプターみたいな音を聞きながらひた走る。停車中の止まりそうな三拍子も好きですね」。

エンジンの鼓動に浸り雑念が消える—現代人にとって至福の時かもしれません。

【バイクライフ一問一答】
Q1.現在の愛車は?
A1.ハーレーダビッドソン スポーツスター-FORTY-EIGHT
Q2.週にどのくらい乗る?
A2.春と秋は月に3~4回
Q3.バイクガレージをどう思う?
A3.理想はシャッター付きガレージ
Q4.あなたにとってバイクとは?
A4.ずっと乗りたかったモノ



バイカー
森 様さん (Minoru Mori)
Work Station M/代表・設計デザイナー
◎福岡市中央区薬院3-12-15
◎http://www.workstation-m.com/

バイクの相談ならスペシャリストの居る店へ。



カワサキプラザ博多



**人気モデルの試乗もできる
カワサキファンが集う広場。**



世界が注目するMADE IN JAPANの
モーターサイクルブランド「カワサキ」。
力強い野性味と共存する美しさと優し
さ。五感を研ぎ澄ませ、マシンと対話し
ながら操る喜び。船舶や鉄道車両、航空
機やロケットなど、さまざまな分野で常
にテクノロジーの頂点を目指してきた川
崎重工業ならではの技術で構築してき
た走りは、多
くのモーター
スポーツファ
ンを魅了して
きました。
カワサキプ
ラザ博多は、
その名の通り
モーターサイ



クルライフを楽しむ多くの笑顔が集ま
る。広場。お客さまの快適なオートバイ
ライフをサポートしてくれるショールー
ムです。店内にはこだわりのマシンが展
示されており、愛車のメンテナンスをす
るサービス工場も併設しているほか、
ファッションなど上質なライフスタイル
も提案してくれます。
また、新車販売以外に、人気モデルの
試乗(要予約)もできます。



ハーレーダビッドソン博多



**大人の人生を豊かにする
「ハーレー」とは「文化」である。**



ハーレーダビッドソン博多のコンセプトは、「人生に、ハーレー」という名のスバ
イスを」。武田隆司店長は、「ハーレーとい
うのは文化であり、生き方の象徴。この
1台でお客さまの人生をどれだけ豊かに
できるのか、と常に新しい提案をし続
けてきました」と語ります。

店頭には最新モデルをはじめ、試乗車
などがズラリ。店内はスタイリッシュで
高級感ただよふ佇まいでありながら、フ



レンドリーなスタッフの笑顔と美味しい
コーヒーの香りに迎えられ、ホッとでき
る空間です。男女ともにウェアやグッズ
のラインナップも多彩。足元から指先ま
ですべて揃えることができます。
「お客さまが命を預ける愛車だからこ
そ、整備の大切さは伝えたいですね」と
武田店長。安心と安全のために、経験豊
富な6名のメカニックが最善を尽くす
整備体制にも定評があります。レンタル
バイク(要予約)などもあるので、まずは
気軽に立ち寄ってみてはいかがでしょうか？



福岡2りんかん/SOX福岡店



**バイク用品3万点以上！
品揃え豊富な全国チェーン店。**

全国展開をする「2りんかん」は、バイ
クに必要な不可欠な用品3万点以上の品
揃えが魅力。半道橋ランプや福岡空港に
も近いことから、九州各地、山口・広島、
さらには韓国など海外からも利用客が
訪れます。

併設店は、新車・中古バイク販売の
「BIKERS STATION SOX」。

「SOX」でバイクを購入して、ウチでヘル
メットやライディングジャケット、ブーツ
など装備一式を揃える方もいらっしゃる
ます。モットー



は、極力スト
レスのないラ
イディング環
境を整えるこ
と。ちょっとし
た違和感が事
故や危険につ
ながることも



あるので、「と福岡2りんかんの辻本貴
章店長が語ってくれました。

女性スタッフも多く、全員経験豊富な
ライダーゆえに親身になって相談にのつ
てくれるのも嬉しいところ。お客さま一
人一人に合わせて微調整する、ヘルメッ
トフィッティングサービスなども好評で
す。車検や点検、修理に対応できるPDI
サービスも任せて安心です。



FUKUOKA 2RINKAN/SOX FUKUOKA SHOP



HARLEY-DAVIDSON HAKATA



KAWASAKI PLAZA HAKATA

SHOP LIST

(取材協力:順不同)

01.カワサキプラザ博多

◎福岡市博多区東比恵4-5-17
◎092-414-1891 ◎10:00~19:00
◎月曜、第2火曜、特別休業日

02.ハーレーダビッドソン博多

◎福岡市博多区立花寺2-2-12
◎092-583-4010 ◎10:00~19:00
◎水曜休

03.福岡2りんかん/SOX福岡店

◎福岡市博多区半道橋2-2-8
◎092-477-3177 ◎平日10:30~20:00 ◎土日祝10:00~19:30
◎特別休業のみ(年5日ほど)

photographs ●STUDIO PEACE Makoto GONDO text ●Brain Child 重岡 美千代

LIFE INFORMATION

【交通】

福岡空港国際線	徒歩11分(850m)
福岡空港国内線	車7分(4,300m)
地下鉄東比恵駅	徒歩20分(1,600m)
西鉄バス上半道橋	徒歩1分(60m)
JR竹下駅	徒歩23分(1,800m)
JR博多駅	車4分(2,600m)
都市高速半道橋ランプ	車1分(450m)

【ショッピング】

ローソン博多半道橋店	徒歩4分(300m)
セブンイレブン博多東那珂1丁目	徒歩5分(350m)
ファミリーマート博多東那珂3丁目店	徒歩8分(600m)
ホームセンターグッディ南福岡店	徒歩14分(1,100m)
ベスト電器博多南店	徒歩3分(240m)
コマースモール博多	徒歩9分(700m)
フォレオ博多	徒歩13分(1,000m)
ドン・キホーテ福岡空港南店	徒歩14分(1,100m)
ザ・ビッグ福岡空港南店	徒歩17分(1,300m)

【医療機関】

宝満メディカル博多あおぞらクリニック	徒歩2分(110m)
桑原医院	徒歩5分(400m)
ほうち耳鼻咽喉科	徒歩9分(650m)
みなみ歯科医院	徒歩9分(650m)
岡野歯科医院	徒歩9分(700m)
ながとし小児科	徒歩13分(1,000m)
あべ胃腸内視鏡・内科	徒歩9分(650m)
吉本整形外科クリニック	徒歩11分(850m)
木原内科クリニック	徒歩13分(1,000m)
さく病院	車3分(1,800m)

【金融機関】

博多半道橋郵便局	徒歩1分(30m)
福岡銀行比恵支店	車3分(1,400m)
西日本シティ銀行比恵支店	車3分(1,500m)

【教育施設】

市立那珂小学校	徒歩15分(1,200m)
市立那珂中学校	徒歩20分(1,600m)
冲学園中学校・高等学校	徒歩15分(1,200m)
わかな保育園	徒歩9分(650m)
アートチャイルドケア博多山王保育園	徒歩9分(700m)
東光寺保育園	徒歩10分(750m)
光薫寺保育園	徒歩14分(1,100m)
山王幼稚園	徒歩15分(1,200m)
那珂幼稚園	徒歩15分(1,200m)
玉水幼稚園	徒歩18分(1,400m)

【公園】

半道橋公園	徒歩3分(220m)
山王公園	徒歩13分(1,000m)
扇町公園	徒歩8分(600m)
上牟田公園	徒歩14分(1,100m)
東平尾公園	車9分(5,900m)

【公共】

那珂交番	徒歩12分(900m)
博多消防署上牟田出張所	徒歩9分(650m)
市立博多市民プール	徒歩4分(300m)
市立博多体育館	徒歩13分(1,000m)
福岡市立博多市民センター	徒歩13分(1,000m)



地下鉄東比恵駅

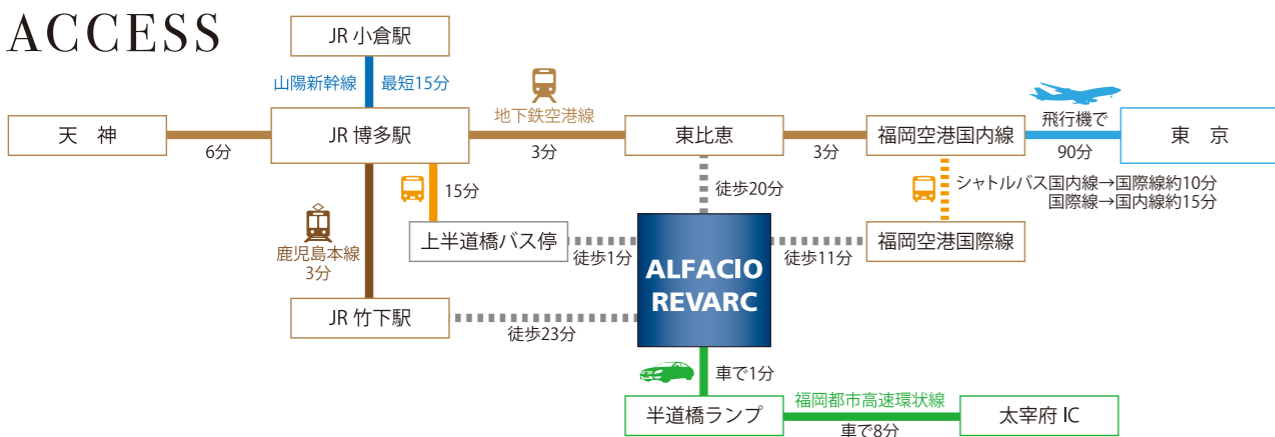


コマースモール博多



山王公園

ACCESS



※交通所要時間は、時刻運行表に基づいています。※徒歩分数は80m=1分で算出しています。※ラッシュ時など道路状況の変化によって所要時間は異なります。※所要時間は日中平常時。乗り換え、待ち時間は含まれません。※一般道は40km/h・九州自動車道は80km/h・福岡都市高速は60km/hで算出しています。

徒歩でも車でも、暮らしやすい街。

「アルファシオレヴァーク」のもう一つの魅力は、
 バイクだけでなく、徒歩でも車でも暮らしやすい環境が整っていること。
 周辺には、各種ショッピングスポットや飲食店、学校、病院、郵便局、公園など、
 快適な毎日を支えてくれる生活利便施設が充実しています。
 また、都市高速・半道橋ランプまで車で約1分と高速道路へのアクセスも良好。
 バス停もすぐそばにあり、さまざまな交通手段が活用できます。





BIKE GARAGE

かつてない規模の専用バイクガレージが並ぶ、マンションの1階共用部分。大切な愛車を守るため、全27区画の入口にはそれぞれ鍵付きシャッターを完備しています。バイクとともに、ここからはじまる理想の日々をお楽しみください。



ENTRANCE HALL

鏡面仕上げの黒タイルやダウンライトなどを効果的に用いた、アーバンモダンなエントランスホール。バイクガレージに面した壁面をガラス張りにすることで、愛車を身近に感じられるよう工夫を凝らしました。



STYLISH FACADE

シンボリックで都会的なファサード。

マンションの外観には、そこに住む人のプライドが現れます。
だからこそ、都心へ向かう暮らしにふさわしいスタイリッシュなデザインを追求。
シンボリックな壁面は、周辺の新たなランドマークとなることでしょう。
高級感を醸し出すマテリアルと色調が、深く印象に残る住まいです。



写真はCtypeです

STORAGE BED

住空間にゆとりをプラスクローゼットの下に収納できるベッド。



●大容量クローゼット
天井高を有効に活かした収納力たっぷりのクローゼット。据え付けの踏み台(ステップ)も雑誌や小物などの収納に使えます。



クローゼット

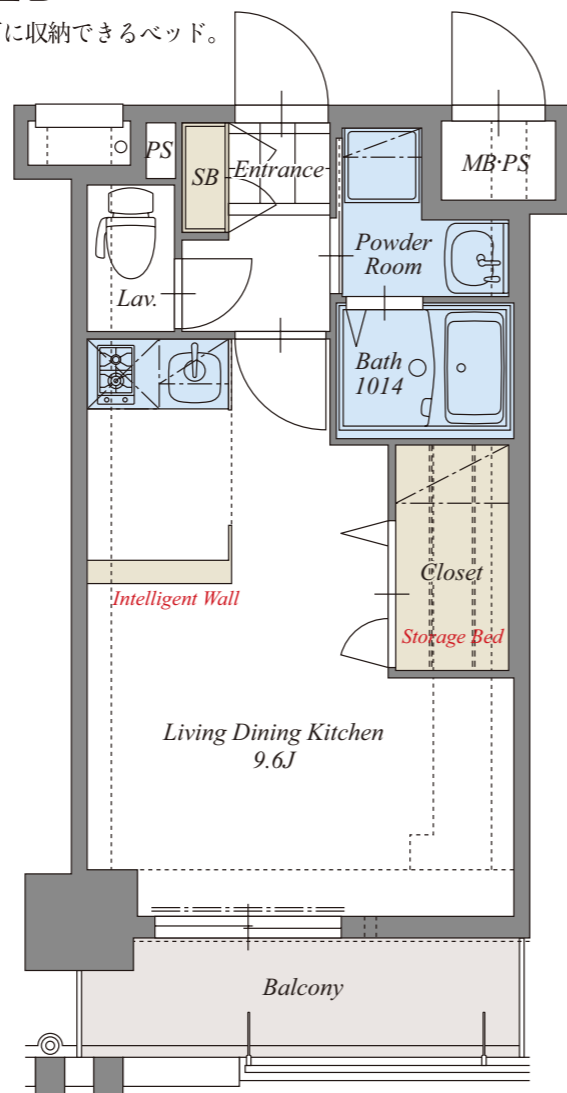


●ベッドを収納して広々空間にお布団を敷くように、ベッドを出したり仕舞ったりできたら—そんな発想から生まれたストレージ・ベッド。必要な時だけ引き出せば、住空間にゆとりが生まれます。ソファ兼用としても使えます。

※マットは付いておりませんので予めご了承ください。



ベッドor収納造作家具



間取りはGtypeです



写真はDtypeです

INTELLIGENT WALL

間仕切り×収納×デスクになる、賢いインテリジェント・ウォール。



●ダイニングテーブルで朝食を
食事の時には、足元左右のテーブルを立ち上げてダイニングテーブルに。不要時には仕舞えるので、お部屋は最小限の家具ですっきり広々と使えます。



●間仕切り×インテリア棚
いつもは、小物や観葉植物などが飾れるガラス棚のある間仕切り。明るい照明付きの見せる収納棚を活かして、個性あふれるインテリアが楽しめます。



●仕事や勉強のデスクに変身
足元左右のテーブルを立ち上げれば、仕事や勉強がはかどるワイドデスクに変身します。明るい照明付きなので手元が明るく、電気スタンドなども不要です。



●鏡×メイク収納棚=化粧台
足元片側のテーブルを立ち上げて、上部の扉を開けばワイドな鏡と収納棚が登場。メイクの時間も楽しくなる、収納棚付きの化粧台に早変わりします。

賢い間仕切り収納と、ベッドスペース。
INTELLIGENT WALL
& STORAGE BED
引き出したり、収納したり。空間にゆとりを生む造りつけ家具。

KITCHEN

機能性を重視した使い勝手のよいキッチン。



●レンジフード (I-Type)



●グリル付きコンロ (I-Type)



●キッチン下部収納



●上部吊り戸棚 (A・B・C・G・Htype)



●サポートテーブル (C・D・E・F・Gtype)



●コンパクトシェルフ (C・D・Gtype)



写真はbtypeです

BATHROOM

一日の疲れを癒す、くつろぎのバスルーム。



●浴室暖房乾燥機



●リモコン
追い焚き機能は(A・B・H・I-Typeのみ)



●サーモスタット付水栓



●ドライクリンフロア



●ヘアキャッチャー



●クリックシャワー



LAVATORY & POWDERROOM

清潔で美しく、お手入れしやすい快適空間。



●洗面室棚
写真はAtypeです



●洗面台収納



●洗濯機置場棚
写真はAtypeです



写真はAtypeです

LIVING ROOM



写真はbtypeです



3 COLOR VARIATION



● Dark Brown ダークブラウン



○ White ホワイト



● Brown ブラウン

あなた色にコーディネートする
スタイリッシュな住空間。

3種類のナチュラルな
カラーバリエーション。

個性にあわせて暮らしを楽しめるように、3種類のルームカラーをご用意しました。ペイスは、清潔感あふれるホワイト。ナチュラルテイストのブラウンや、シックで落ち着いた空間を演出するダークブラウンなど、あなたらしいスタイルがきっと見つかります。

SECURITY

先進のセキュリティ対策で、都心ライフに安心と安全を。

アルファシオ
レヴァーク

各専有住戸警報器
共用部設備異常情報

警備会社
24時間緊急電話受付



●オートロックシステム

共用エントランスには、先進のオートロックを完備。ご入居者さまがインターフォンで来訪者を確認できる安心・安全のシステムです。



●防災監視盤

万一の異常を監視・通報するシステムを管理室内に設置しています。火災などの発生時は直ちに通報され、スピーディに対応できます。



●宅配ボックス

エントランスには、24時間いつでも宅配便が受け取れる宅配ボックスを設置。留守中でも安心かつ便利なシステムです。



●メールボックス

大型郵便にも対応できるメールボックス。盗難防止対策などセキュリティ面にも配慮しました。



●二重ロックのプッシュプルハンドル

わずかな力で誰でも簡単に開閉できるプッシュプルハンドル式の玄関ドア。防犯性に優れた二重ロックを採用しました。



●ハンズフリーモニター付インターフォン

来訪者を音声とカラーモニター映像で確認できるインターフォンを採用。エントランスと住戸前で二重にチェックできるので安心です。



●防犯監視モニター

防犯カメラと連動したモニターを、エレベーター入口上部に設置。ご入居者さまの目で、不審者などをチェックできるので安心です。



●屋内防犯カメラ

エントランスやエレベーターなど、屋内にも防犯カメラを設置。暮らしの安心を確保するため、警備会社と連携して24時間監視しています。



●屋外防犯カメラ

敷地内には、高感度の防犯カメラを設置。犯罪抑止効果の高い大型タイプで赤外線機能付き。暗い夜間の暗視撮影にも対応できます。

図面には、機械式駐車場1（地下1段・地上1段、8台）、平置駐車場1（3台）、平置駐車場2（3台）、平置駐車場3（3台）、平置駐車場4（3台）、機械式駐車場2（地下1段・地上1段、6台）、ゴミ置場（可燃物）、ゴミ置場（不燃物）、エレベーター、EV充電室、管理人員室、ポンプ室、自転車置場（屋根付き、56台）などが示されています。また、区画小（15区画）と区画大（12区画）の区分も明確に示されています。

※掲載の間取りは、図面を基に描き起こしたもので、実際と異なる場合は現状を優先させていただきます。

EQUIPMENT

心に潤いをプラスする、あったら嬉しい工夫がここに。



●エアコン

一年中、快適な都市生活を過ごすために、全戸リビングには冷暖房エアコンを標準装備。ご入居者さまの経済的負担も軽減します。



●キッチンライト

キッチンには、調理の手元を明るく照らすライトを備えつけました。毎日のクッキングタイムを楽しく快適に演出する気配り設備です。



●換気スリーブ

窓を開けずに換気ができ、室内の気圧調整の役割も果たす換気スリーブ。ホコリや排気ガスの心配もなく、玄関ドアの開閉も軽やかになります。



●お湯張りリモコン

お部屋からスイッチひとつで適温・適量のお湯張りが自動でできるオートバスを採用。音声お知らせ機能付きです。追い焚き機能は（A・B・H・I・Jtypeのみ）



●マルチコンセント

インターネットやTVなどの配線を1カ所にまとめたマルチコンセントを採用。コードやケーブルをすっきり美しく配線できます。



●キッチン熱感知器

法令で義務づけられている住宅用火災警報器。キッチンには、調理による煙や水蒸気などを誤って感知しにくい熱式タイプを完備しました。



●浴室暖房乾燥リモコン

浴室には、24時間換気機能付きの暖房乾燥機を設置。冬の予備暖房や、梅雨時期の洗濯乾燥にも使えるほか、カビ防止などにも役立ちます。



●洗濯機用水栓

万一、蛇口から給水ホースが外れた場合、自動的に止水できる洗濯機専用の水栓を完備。水漏れなどへの事前対策も万全です。



●人感センサー

人の出入りを感知して点灯・消灯する場合、自動的に止水できる洗濯機専用の水栓を完備。水漏れなどへの事前対策も万全です。

INTERNET 入居したその日からインターネット使い放題!

光ケーブル導入マンション!!

光ケーブル（赤線）が建物に到達し、マンション共用部の光終端装置に接続されます。そこからルーターとHUBを経由し、最終的に各住戸のLANケーブル（青線）を通じてインターネットが利用可能になります。差込口にLANケーブルを挿すだけでインターネットが使い放題!!

●ベストエフォート型のサービスですので実効通信速度を保障するものではありません。また、端末機のご用意が必要となります。※導入システムが変更になる場合がございます。

20-ALFACIO REVARC

きめ細やかな配慮で厳選した、充実の住宅設備。

ALFACIO REVARC-19



A1type A2type

2LDK

専有面積
42.59㎡(12.88坪)

バルコニー面積

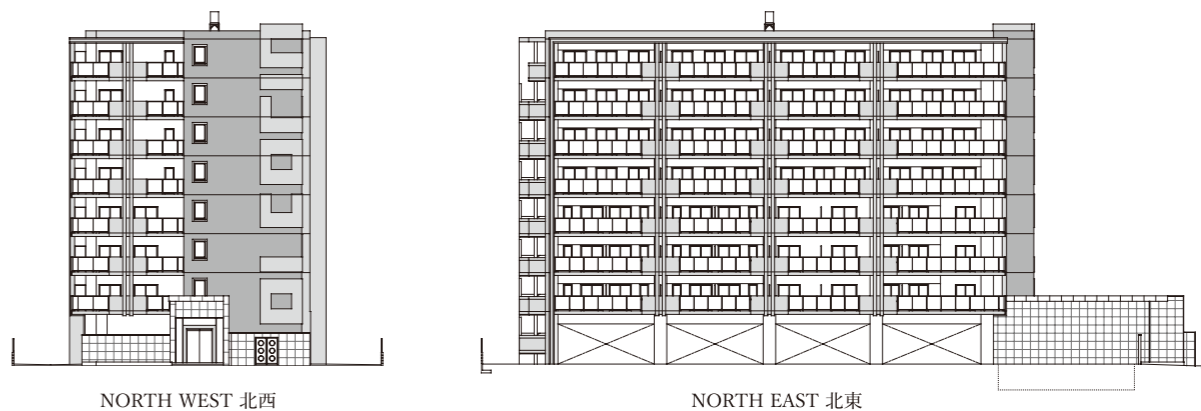
A1/ 8.66㎡(2.61坪)

A2/17.30㎡(5.23坪)

- リビング続きの引き戸を全開放すれば、一体感のある10帖超の住空間が生まれます。
- クッキングタイムや後片付けにも集中できる独立型のキッチンを採用しました。
- シューズインクローゼットや各室クローゼットなど、大容量の収納スペースを確保しました。
- A1タイプはダークブラウン、A2タイプはホワイトのルームカラーです。

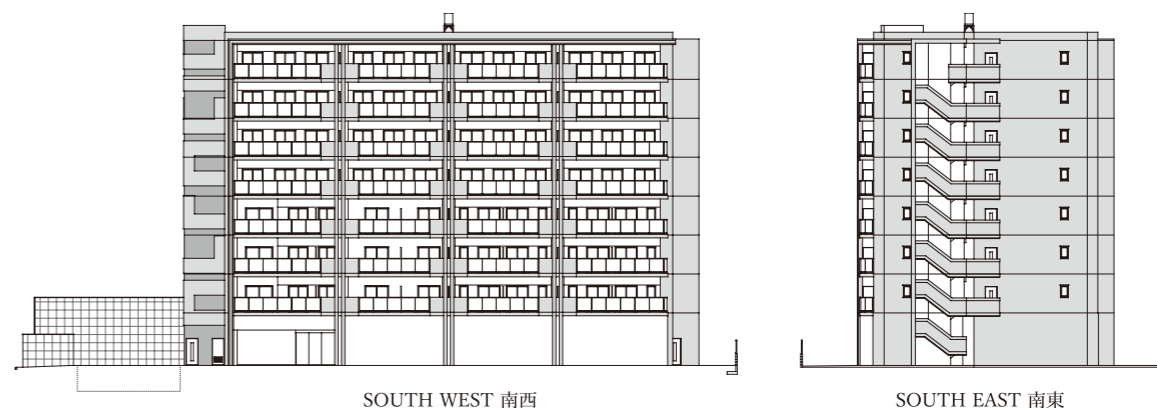
ELEVATION

立面図



NORTH WEST 北西

NORTH EAST 北東

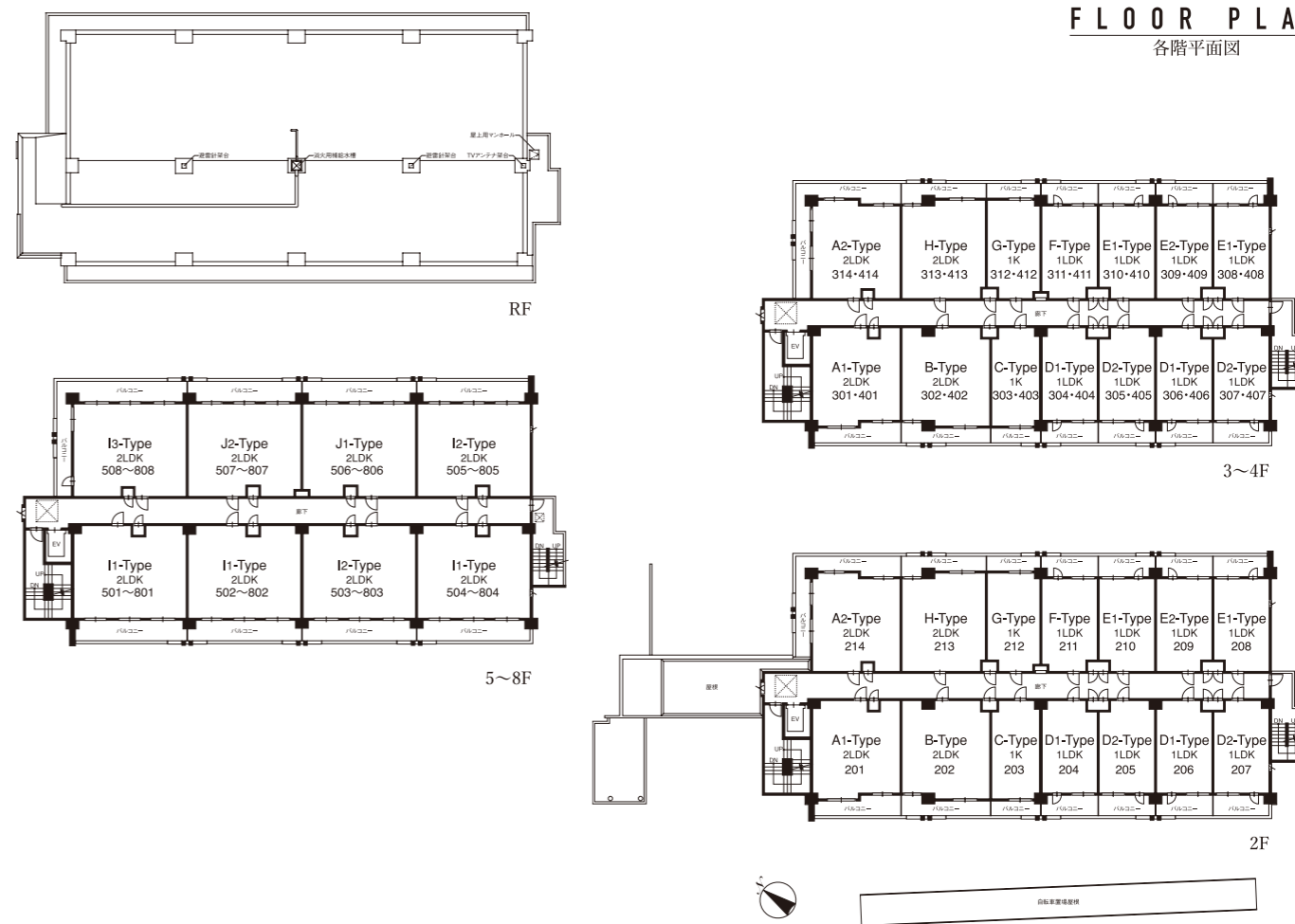
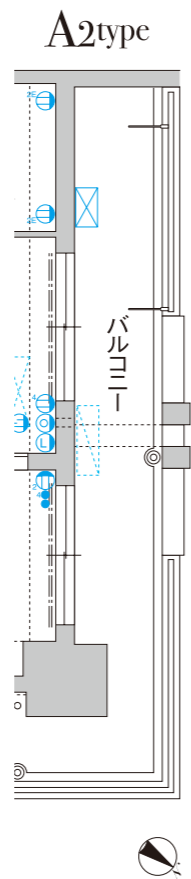
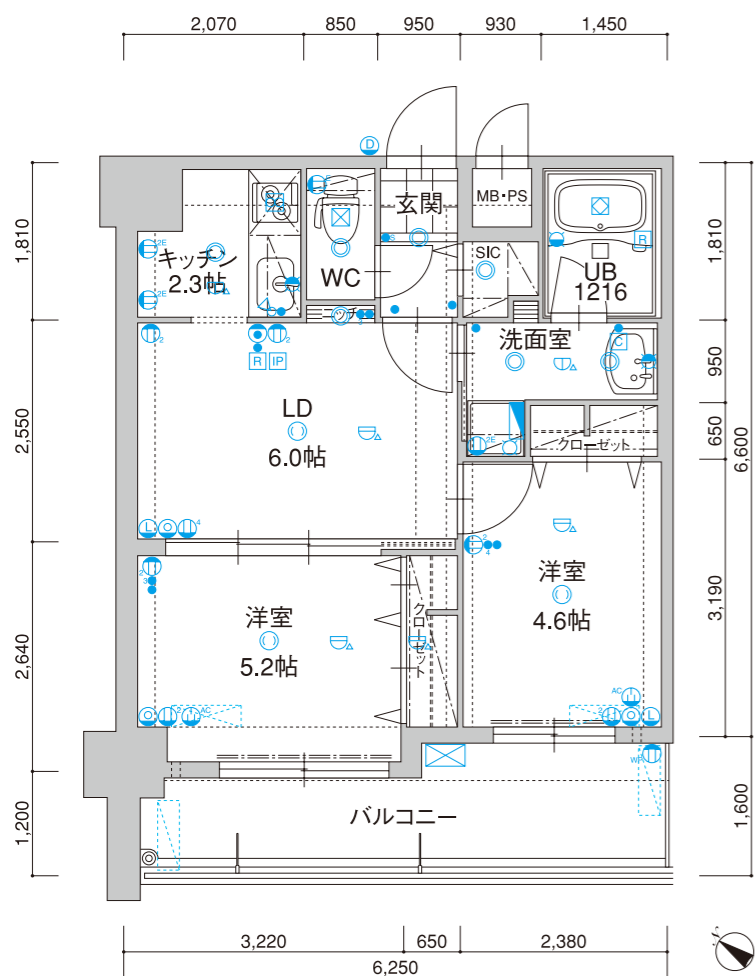


SOUTH WEST 南西

SOUTH EAST 南東

FLOOR PLAN

各階平面図



各階の変更点

- ※14号室のA2タイプは二面バルコニー
- ※A2typeは左右反転タイプとなります。

凡例

- スイッチ ● 3路スイッチ ● 人感センサー ● 換気主電源スイッチ ● 分電盤 ● 2口コンセント ● 4口コンセント
- エアコンコンセント ● アース付コンセント ● アース付2口コンセント ● TV端子 ● インターネット用端子
- TEL用端子 ● 引掛シーリング ● ダウンライト ● インターホン(親機) ● インターホン(子機) ● ユニットバス照明
- 差動式熱感知器 ● 定温式熱感知器 ● 非常放送スピーカー ● 給水栓 ● 混合水栓 ● 給湯器リモコン ● 吸込口
- 換気扇 ● キッチン照明 ● 浴室乾燥機 ● 防水コンセント ● プランクチップ (空配管)

※掲載の間取りは、図面を基に描き起こしたもので、実際と異なる場合は現状を優先させていただきます。

8F	I1	I1	I2	I1	I2	J1	J2	I3						
7F	I1	I1	I2	I1	I2	J1	J2	I3						
6F	I1	I1	I2	I1	I2	J1	J2	I3						
5F	I1	I1	I2	I1	I2	J1	J2	I3						
4F	A1	B	C	D1	D2	D1	D2	E1	E2	E1	F	G	H	A2
3F	A1	B	C	D1	D2	D1	D2	E1	E2	E1	F	G	H	A2
2F	A1	B	C	D1	D2	D1	D2	E1	E2	E1	F	G	H	A2
1F	エントランスホール・管理室・バイクガレージ・駐車場													

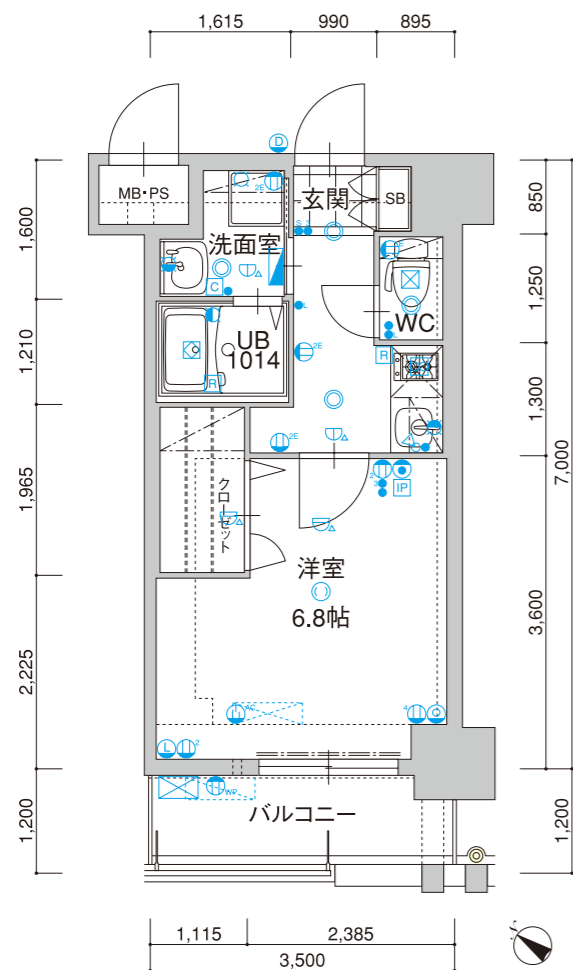


C type

1K

専有面積
24.50㎡(7.41坪)
バルコニー面積
4.20㎡(1.27坪)

- クローゼットとベッドが一体になった造りつけ家具「ストレージ・ベッド」を採用しました。
- 必要な時に引き出して使えるベッドは、ソファの役割も果たすことができます。
- 充実した収納が確保されているので、最小限の家具でお部屋もすっきり広々と使えます。
- Cタイプは、ホワイトのルームカラーです。



■凡例

- スイッチ ● 3路スイッチ ● 人感センサー ● 換気主電源スイッチ ● 分電盤 ● 2口コンセント ● 4口コンセント
- Ⓜ エアコンコンセント Ⓜ アース付コンセント Ⓜ アース付2口コンセント Ⓜ TV端子 Ⓜ インターネット用端子
- Ⓜ TEL用端子 Ⓜ 引掛シーリング Ⓜ ダウンライト Ⓜ インターホン(親機) Ⓜ インターホン(子機) Ⓜ ユニットバス照明
- Ⓜ 差動式熱感知器 Ⓜ 定温式熱感知器 Ⓜ 非常放送スピーカー Ⓜ 給水栓 Ⓜ 混合水栓 Ⓜ 給湯器リモコン Ⓜ 吸込口
- Ⓜ 換気扇 Ⓜ キッチン照明 Ⓜ 浴室乾燥機 Ⓜ 防水コンセント Ⓜ プランクチップ (空配管)

※掲載の間取りは、図面を基に描き起こしたもので、実際と異なる場合は現状を優先させていただきます。

8F	I1	I1	I2	I1	I2	J1	J2	I3						
7F	I1	I1	I2	I1	I2	J1	J2	I3						
6F	I1	I1	I2	I1	I2	J1	J2	I3						
5F	I1	I1	I2	I1	I2	J1	J2	I3						
4F	A1	B	C	D1	D2	D1	D2	E1	E2	E1	F	G	H	A2
3F	A1	B	C	D1	D2	D1	D2	E1	E2	E1	F	G	H	A2
2F	A1	B	C	D1	D2	D1	D2	E1	E2	E1	F	G	H	A2
1F	エントランスホール・管理入室・バイクガレージ・駐車場													

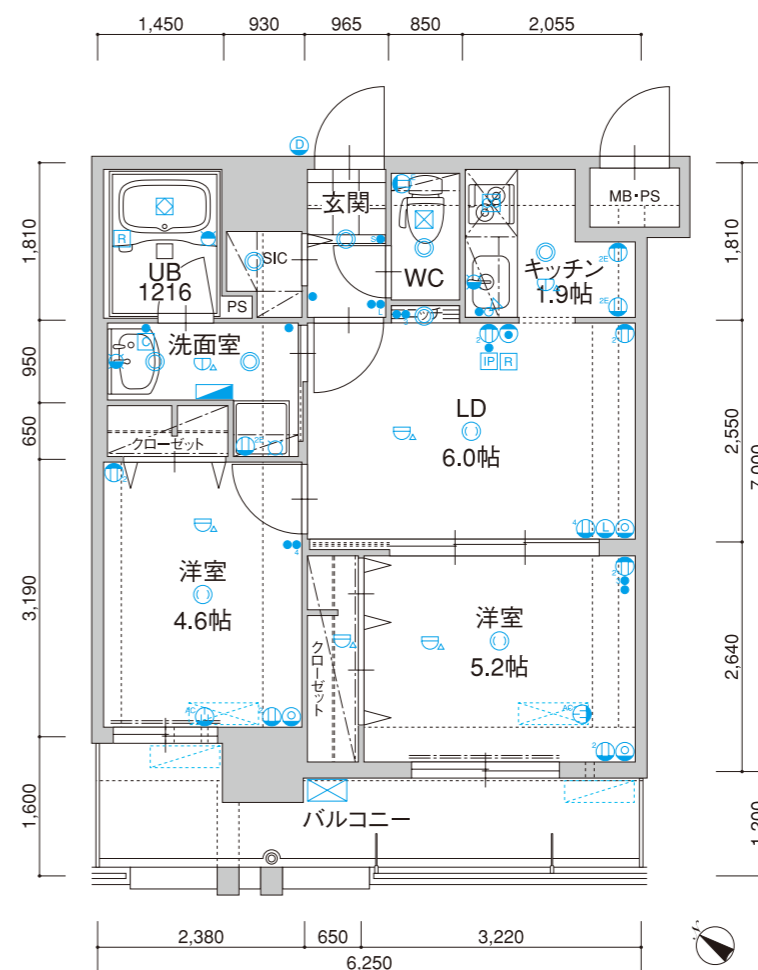


B type

2LDK

専有面積
43.05㎡(13.02坪)
バルコニー面積
8.20㎡(2.48坪)

- リビング続きの引き戸を全開放すれば、一体感のある10帖超の住空間が生まれます。
- 来客時の動線や視線が気にならない、独立型のキッチンを採用しました。
- シューズインクローゼットや各室クローゼットなど、大容量の収納スペースを確保しました。
- Bタイプは、ホワイトのルームカラーです。



■凡例

- スイッチ ● 3路スイッチ ● 人感センサー ● 換気主電源スイッチ ● 分電盤 ● 2口コンセント ● 4口コンセント
- Ⓜ エアコンコンセント Ⓜ アース付コンセント Ⓜ アース付2口コンセント Ⓜ TV端子 Ⓜ インターネット用端子
- Ⓜ TEL用端子 Ⓜ 引掛シーリング Ⓜ ダウンライト Ⓜ インターホン(親機) Ⓜ インターホン(子機) Ⓜ ユニットバス照明
- Ⓜ 差動式熱感知器 Ⓜ 定温式熱感知器 Ⓜ 非常放送スピーカー Ⓜ 給水栓 Ⓜ 混合水栓 Ⓜ 給湯器リモコン Ⓜ 吸込口
- Ⓜ 換気扇 Ⓜ キッチン照明 Ⓜ 浴室乾燥機 Ⓜ 防水コンセント Ⓜ プランクチップ (空配管)

※掲載の間取りは、図面を基に描き起こしたもので、実際と異なる場合は現状を優先させていただきます。

8F	I1	I1	I2	I1	I2	J1	J2	I3						
7F	I1	I1	I2	I1	I2	J1	J2	I3						
6F	I1	I1	I2	I1	I2	J1	J2	I3						
5F	I1	I1	I2	I1	I2	J1	J2	I3						
4F	A1	B	C	D1	D2	D1	D2	E1	E2	E1	F	G	H	A2
3F	A1	B	C	D1	D2	D1	D2	E1	E2	E1	F	G	H	A2
2F	A1	B	C	D1	D2	D1	D2	E1	E2	E1	F	G	H	A2
1F	エントランスホール・管理入室・バイクガレージ・駐車場													



E1type E2type

1LDK

専有面積
26.40㎡(7.98坪)
バルコニー面積
6.40㎡(1.93坪)



D1type D2type

1LDK

専有面積
26.40㎡(7.98坪)
バルコニー面積
6.40㎡(1.93坪)

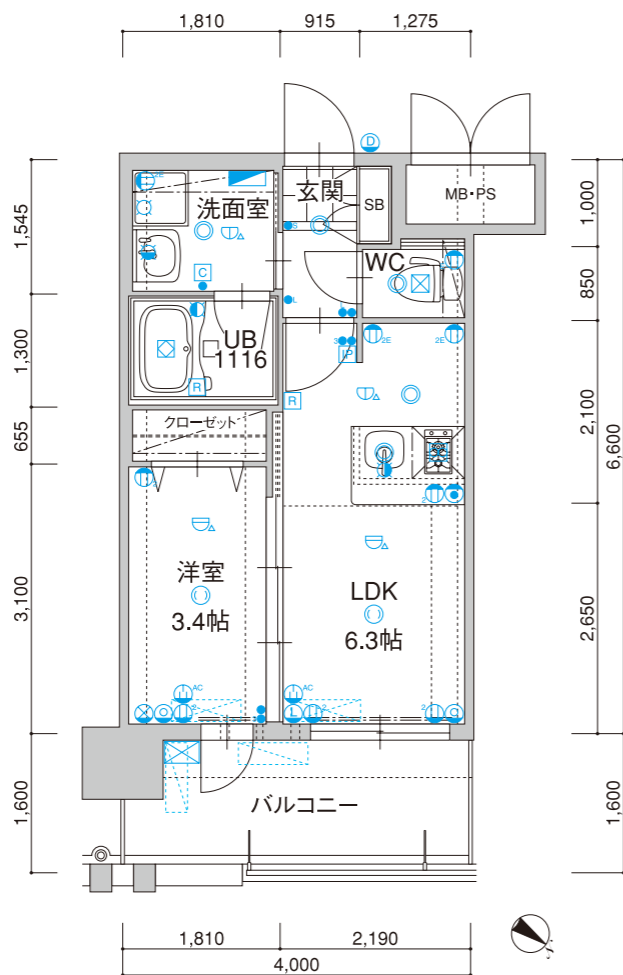
Ftype

1LDK

専有面積
26.15㎡(7.91坪)
バルコニー面積
6.40㎡(1.93坪)

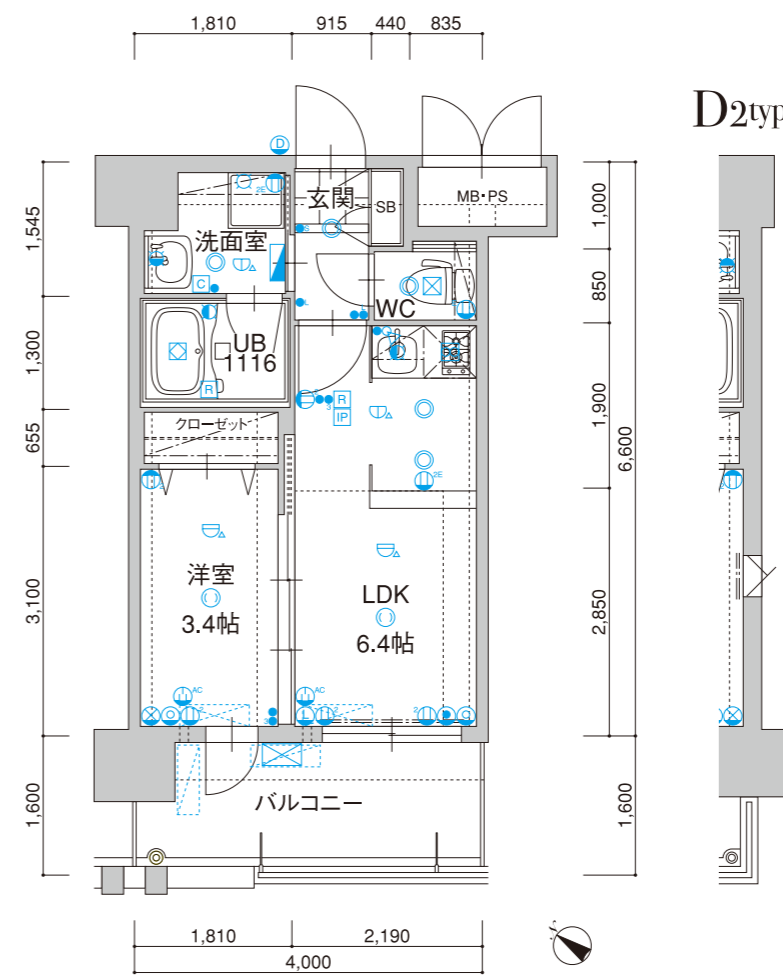


E1type



- リビング・ダイニングと一体感のある対面式のペニンシュラキッチンを採用しました。
- リビング続きの引き戸を全開放すれば、さらに広がりのある住空間が生まれます。
- 洋室からバルコニーに出られる勝手口も用意しました。
- E1タイプはブラウン・ダークブラウン、E2・Fタイプはホワイトのルームカラーです。

D2type



- 間仕切り×収納×デスク×化粧台になる、賢い「インテリジェント・ウォール」を採用。
- リビング続きの引き戸を全開放すれば、一体感のある広々とした住空間が生まれます。
- 洋室からバルコニーに出られる勝手口も用意しました。
- D1・D2タイプは、ホワイトのルームカラーです。

各階の変更点

※8号室のE1タイプは窓付
※E2・Ftypeは左右反転タイプとなります。さらにFtypeは洗面所形状が異なります。

凡例

- スイッチ ● 3路スイッチ ● 人感センサー ● 換気主電源スイッチ ● 分電盤 ● 2口コンセント ● 4口コンセント
- Ⓜ エアコンコンセント Ⓜ アース付コンセント Ⓜ アース付2口コンセント Ⓜ TV端子 Ⓜ インターネット用端子
- Ⓜ TEL用端子 Ⓜ 引掛シーリング Ⓜ ダウンライト Ⓜ インターホン(親機) Ⓜ インターホン(子機) Ⓜ ユニットバス照明
- Ⓜ 差動式熱感知器 Ⓜ 定温式熱感知器 Ⓜ 非常放送スピーカー Ⓜ 給水栓 Ⓜ 混合水栓 Ⓜ 給湯器リモコン Ⓜ 吸入口
- Ⓜ 換気扇 Ⓜ キッチン照明 Ⓜ 浴室乾燥機 Ⓜ 防水コンセント Ⓜ プランクチップ(空配管)

※掲載の間取りは、図面を基に描き起こしたもので、実際と異なる場合は現状を優先させていただきます。

8F	I1	I1	I2	I1	I2	J1	J2	I3						
7F	I1	I1	I2	I1	I2	J1	J2	I3						
6F	I1	I1	I2	I1	I2	J1	J2	I3						
5F	I1	I1	I2	I1	I2	J1	J2	I3						
4F	A1	B	C	D1	D2	D1	D2	E1	E2	E1	F	G	H	A2
3F	A1	B	C	D1	D2	D1	D2	E1	E2	E1	F	G	H	A2
2F	A1	B	C	D1	D2	D1	D2	E1	E2	E1	F	G	H	A2
1F	エントランスホール・管理入室・バイクガレージ・駐車場													

各階の変更点

※7号室のD2タイプは窓付
※D2typeは左右反転タイプとなります。

凡例

- スイッチ ● 3路スイッチ ● 人感センサー ● 換気主電源スイッチ ● 分電盤 ● 2口コンセント ● 4口コンセント
- Ⓜ エアコンコンセント Ⓜ アース付コンセント Ⓜ アース付2口コンセント Ⓜ TV端子 Ⓜ インターネット用端子
- Ⓜ TEL用端子 Ⓜ 引掛シーリング Ⓜ ダウンライト Ⓜ インターホン(親機) Ⓜ インターホン(子機) Ⓜ ユニットバス照明
- Ⓜ 差動式熱感知器 Ⓜ 定温式熱感知器 Ⓜ 非常放送スピーカー Ⓜ 給水栓 Ⓜ 混合水栓 Ⓜ 給湯器リモコン Ⓜ 吸入口
- Ⓜ 換気扇 Ⓜ キッチン照明 Ⓜ 浴室乾燥機 Ⓜ 防水コンセント Ⓜ プランクチップ(空配管)

※掲載の間取りは、図面を基に描き起こしたもので、実際と異なる場合は現状を優先させていただきます。

8F	I1	I1	I2	I1	I2	J1	J2	I3						
7F	I1	I1	I2	I1	I2	J1	J2	I3						
6F	I1	I1	I2	I1	I2	J1	J2	I3						
5F	I1	I1	I2	I1	I2	J1	J2	I3						
4F	A1	B	C	D1	D2	D1	D2	E1	E2	E1	F	G	H	A2
3F	A1	B	C	D1	D2	D1	D2	E1	E2	E1	F	G	H	A2
2F	A1	B	C	D1	D2	D1	D2	E1	E2	E1	F	G	H	A2
1F	エントランスホール・管理入室・バイクガレージ・駐車場													



H type

2LDK

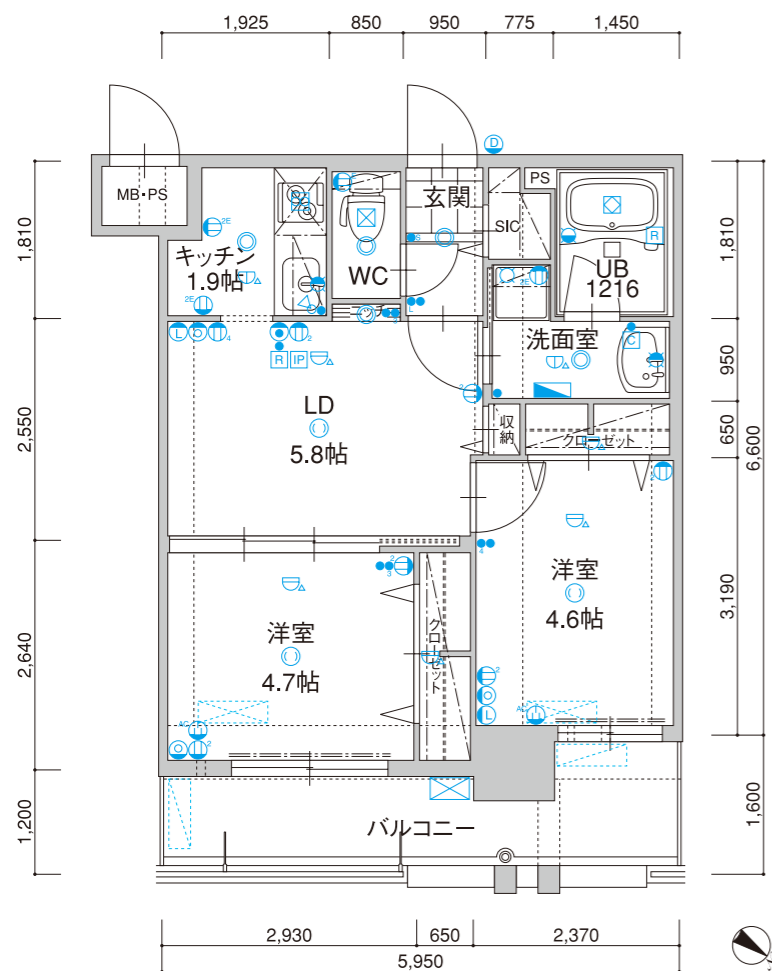
専有面積
40.95㎡(12.38坪)
バルコニー面積
7.84㎡(2.37坪)



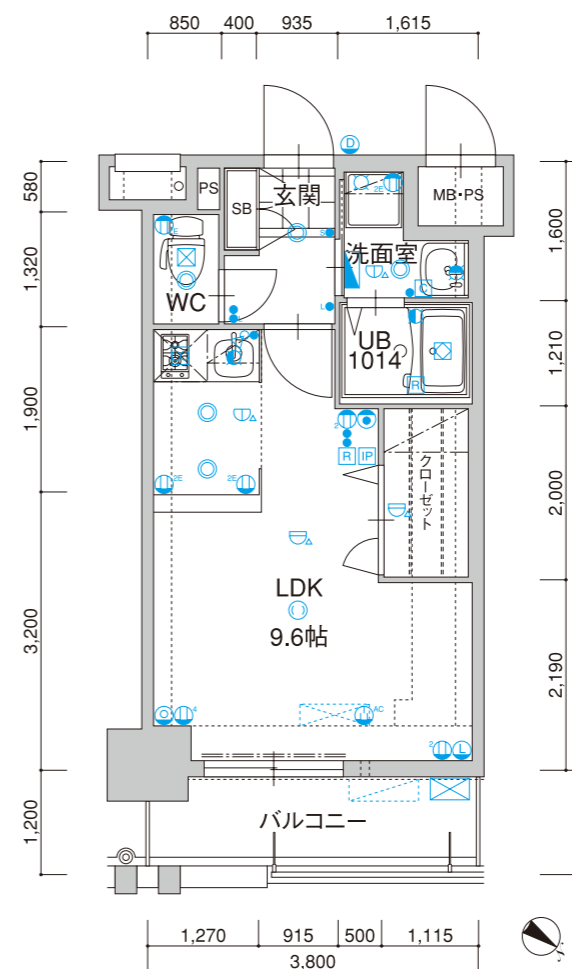
G type

1K

専有面積
26.35㎡(7.97坪)
バルコニー面積
4.56㎡(1.37坪)



- クッキングタイムや後片付けにも集中できる独立型のキッチンを採用しました。
- リビング続きの引き戸を全開放すれば、一体感のある広々とした住空間が生まれます。
- バルコニーに面した2つの洋室は、明るさと風通しのよさが魅力です。
- Hタイプは、ブラウンのルームカラーです。



- 間仕切り×収納×デスク×化粧台になる、賢い「インテリジェント・ウォール」を採用。
- クローゼットとベッドが一体になった造りつけ家具「ストレージ・ベッド」付き。
- 充実した造りつけ家具が完備されているので、最小限の家具でお部屋もすっきり広々使えます。
- Gタイプは、ホワイトのルームカラーです。

凡例

- スイッチ ● 3路スイッチ ● 人感センサー ● 換気主電源スイッチ ● 分電盤 ● 2口コンセント ● 4口コンセント
- エアコンコンセント ● アース付コンセント ● アース付2口コンセント ● TV端子 ● インターネット用端子
- TEL用端子 ● 引掛シーリング ● ダウンライト ● インターホン(親機) ● インターホン(子機) ● ユニットバス照明
- 差動式熱感知器 ● 定温式熱感知器 ● 非常放送スピーカー ● 給水栓 ● 混合水栓 ● 給湯器リモコン ● 吸込口
- 換気扇 ● キッチン照明 ● 浴室乾燥機 ● 防水コンセント ● プランクチップ (空配管)

※掲載の間取りは、図面を基に描き起こしたもので、実際と異なる場合は現状を優先させていただきます。

8F	I1	I1	I2	I1	I2	J1	J2	I3						
7F	I1	I1	I2	I1	I2	J1	J2	I3						
6F	I1	I1	I2	I1	I2	J1	J2	I3						
5F	I1	I1	I2	I1	I2	J1	J2	I3						
4F	A1	B	C	D1	D2	D1	D2	E1	E2	E1	F	G	H	A2
3F	A1	B	C	D1	D2	D1	D2	E1	E2	E1	F	G	H	A2
2F	A1	B	C	D1	D2	D1	D2	E1	E2	E1	F	G	H	A2
1F	エントランスホール・管理入室・バイクガレージ・駐車場													

凡例

- スイッチ ● 3路スイッチ ● 人感センサー ● 換気主電源スイッチ ● 分電盤 ● 2口コンセント ● 4口コンセント
- エアコンコンセント ● アース付コンセント ● アース付2口コンセント ● TV端子 ● インターネット用端子
- TEL用端子 ● 引掛シーリング ● ダウンライト ● インターホン(親機) ● インターホン(子機) ● ユニットバス照明
- 差動式熱感知器 ● 定温式熱感知器 ● 非常放送スピーカー ● 給水栓 ● 混合水栓 ● 給湯器リモコン ● 吸込口
- 換気扇 ● キッチン照明 ● 浴室乾燥機 ● 防水コンセント ● プランクチップ (空配管)

※掲載の間取りは、図面を基に描き起こしたもので、実際と異なる場合は現状を優先させていただきます。

8F	I1	I1	I2	I1	I2	J1	J2	I3						
7F	I1	I1	I2	I1	I2	J1	J2	I3						
6F	I1	I1	I2	I1	I2	J1	J2	I3						
5F	I1	I1	I2	I1	I2	J1	J2	I3						
4F	A1	B	C	D1	D2	D1	D2	E1	E2	E1	F	G	H	A2
3F	A1	B	C	D1	D2	D1	D2	E1	E2	E1	F	G	H	A2
2F	A1	B	C	D1	D2	D1	D2	E1	E2	E1	F	G	H	A2
1F	エントランスホール・管理入室・バイクガレージ・駐車場													

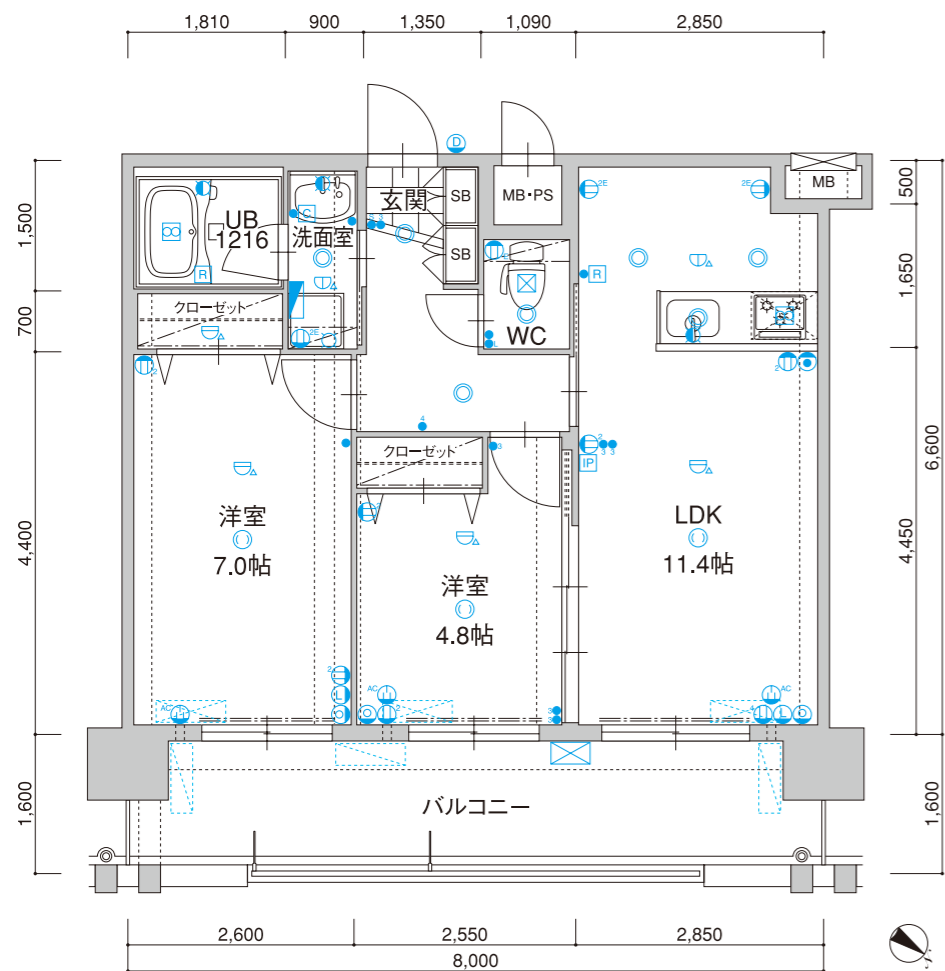


J1 type J2 type

2LDK

専有面積
52.55㎡(15.89坪)
バルコニー面積
18.50㎡(5.59坪)

- 7帖の主寝室を確保した2LDK。全室バルコニーに面した明るさと風通しのよさが魅力です。
- 対面式のペニンシュラキッチンを採用したLDKは、11帖超のゆとりある広さを確保しました。
- 4.8帖の洋室には2WAY出入口を確保。リビング続きの引き戸は全開放することもできます。
- J1タイプはホワイト、J2タイプはダークブラウンのルームカラーです。



■ 各階の変更点
※J2typeは左右反転タイプとなります。

- 凡例
- スイッチ ● 3路スイッチ ● 人感センサー ● 換気主電源スイッチ ● 分電盤 ● 2口コンセント ● 4口コンセント
 - Ⓜ エアコンコンセント Ⓜ アース付コンセント Ⓜ アース付2口コンセント ● TV端子 ● インターネット用端子
 - Ⓜ TEL用端子 ● 引掛シーリング ● ダウンライト ● インターホン(親機) ● インターホン(子機) ● ユニットバス照明
 - Ⓜ 差動熱感知器 Ⓜ 定温式熱感知器 ● 非常放送スピーカー ● 給水栓 ● 混合水栓 ● 給湯器リモコン ● 吸込口
 - Ⓜ 換気扇 ● キッチン照明 ● 浴室乾燥機 ● 防水コンセント ● プランクチップ (空配管)

※掲載の間取りは、図面を基に描き起こしたもので、実際と異なる場合は現状を優先させていただきます。

8F	I1	I1	I2	I1	I2	J1	J2	I3						
7F	I1	I1	I2	I1	I2	J1	J2	I3						
6F	I1	I1	I2	I1	I2	J1	J2	I3						
5F	I1	I1	I2	I1	I2	J1	J2	I3						
4F	A1	B	C	D1	D2	D1	D2	E1	E2	E1	F	G	H	A2
3F	A1	B	C	D1	D2	D1	D2	E1	E2	E1	F	G	H	A2
2F	A1	B	C	D1	D2	D1	D2	E1	E2	E1	F	G	H	A2
1F	エントランスホール・管理入室・バイクガレージ・駐車場													

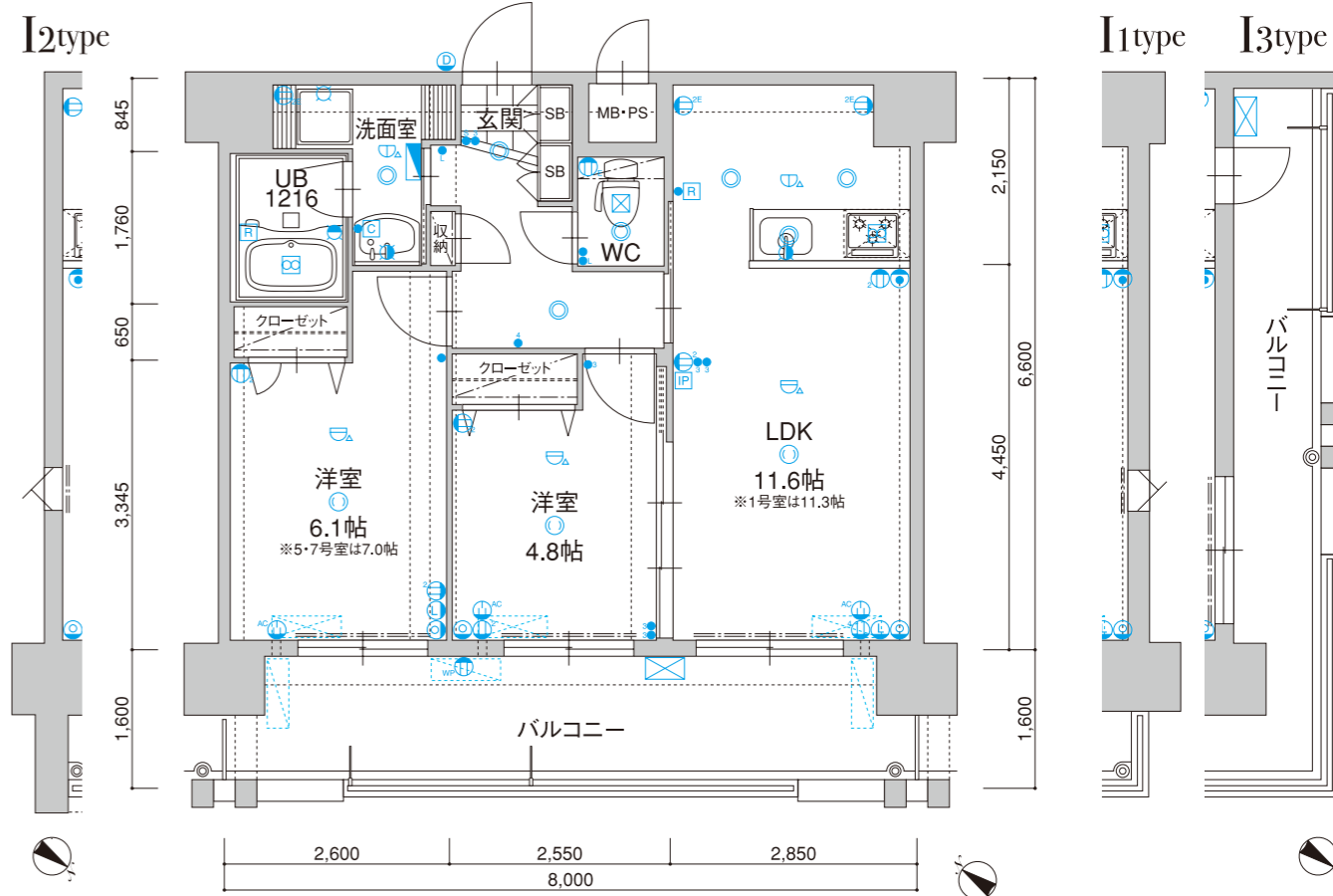
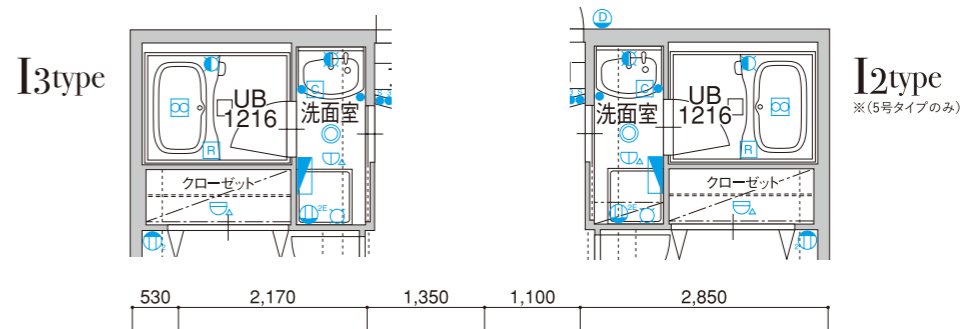


I1 type I2 type I3 type

2LDK

専有面積
52.80㎡(15.97坪)
バルコニー面積
I1・I2/12.80㎡(3.87坪)
I3/22.04㎡(6.67坪)

- 6帖超の主寝室を確保した2LDK。全室バルコニーに面した明るさと風通しのよさが魅力です。
- 対面式のペニンシュラキッチンを採用したLDKは、11帖超のゆとりある広さを確保しました。
- I1タイプはホワイト・ブラウン・ダークブラウン、I2/I3タイプはホワイトのルームカラー。



■ 各階の変更点
※4号室のI1タイプは窓付 ※5号室のI2タイプは窓付
※8号室のI3タイプは二面バルコニー・ドア付 ※I2タイプは左右反転タイプとなります。

- 凡例
- スイッチ ● 3路スイッチ ● 人感センサー ● 換気主電源スイッチ ● 分電盤 ● 2口コンセント ● 4口コンセント
 - Ⓜ エアコンコンセント Ⓜ アース付コンセント Ⓜ アース付2口コンセント ● TV端子 ● インターネット用端子
 - Ⓜ TEL用端子 ● 引掛シーリング ● ダウンライト ● インターホン(親機) ● インターホン(子機) ● ユニットバス照明
 - Ⓜ 差動熱感知器 Ⓜ 定温式熱感知器 ● 非常放送スピーカー ● 給水栓 ● 混合水栓 ● 給湯器リモコン ● 吸込口
 - Ⓜ 換気扇 ● キッチン照明 ● 浴室乾燥機 ● 防水コンセント ● プランクチップ (空配管)

※掲載の間取りは、図面を基に描き起こしたもので、実際と異なる場合は現状を優先させていただきます。

8F	I1	I1	I2	I1	I2	J1	J2	I3						
7F	I1	I1	I2	I1	I2	J1	J2	I3						
6F	I1	I1	I2	I1	I2	J1	J2	I3						
5F	I1	I1	I2	I1	I2	J1	J2	I3						
4F	A1	B	C	D1	D2	D1	D2	E1	E2	E1	F	G	H	A2
3F	A1	B	C	D1	D2	D1	D2	E1	E2	E1	F	G	H	A2
2F	A1	B	C	D1	D2	D1	D2	E1	E2	E1	F	G	H	A2
1F	エントランスホール・管理入室・バイクガレージ・駐車場													



ALFACIO magazine
NEW LIFE STYLE BOOK ALFACIO REVARC
vol.6

【事業主】

免許番号 福岡県知事(1)19145号

株式会社MTHコーポレーション

〒810-0042 福岡県福岡市中央区赤坂2丁目3番2号 ALFACIO赤坂ビル TEL.092-726-3520