

ALFACIO magazine

vol.3

NEW LIFE STYLE BOOK [ALFACIO SOUTH FONTE]

「アルファシオシリーズ第三弾」

アルファシオサウスフォンテ、
JR「南福岡」駅前に誕生。

【巻頭特集】

スムーズに都市を闊歩する。

- 駅近生活のススメ。
- わたしのBrilliant Days
- JR&西鉄、二路線を使いこなせる喜び。



「巻頭特集」

スムーズに都市を闊歩する。

都心へのアクセスが良いこと、周辺に便利施設が揃っていること。それらを満たした都市に住まうことの醍醐味は、郊外での生活にはない魅力です。アルファシオシリーズは、オンタイムとオフタイムを自在に愉しむ都市での暮らしをご提案します。



「エキチカ」立地 & 「スマート」な住まい。
その両方を手にする暮らし。

CONTENTS

- [特集] スムーズに都市を闊歩する。
- 03 JR南福岡駅「駅近生活のススメ」
- 05 わたしのBrilliant Days [平日編]
- 07 わたしのBrilliant Days [休日編]
- 09 周辺MAP・アクセス
- 11 外観デザイン・エントランス
- 13 3 COLOR VARIATIONS

- 15 A1 / A2 TYPE
- 17 B TYPE
- 19 C TYPE
- 21 D TYPE
- 23 E1 / E2 TYPE
- 25 F TYPE
- 27 設備・仕様
- 29 セキュリティ
- 30 ELEVATION / FLOOR PLAN

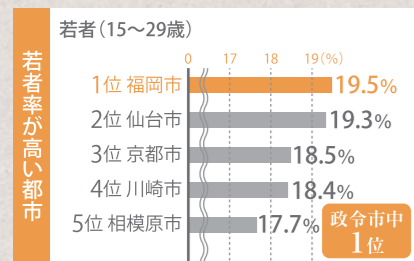
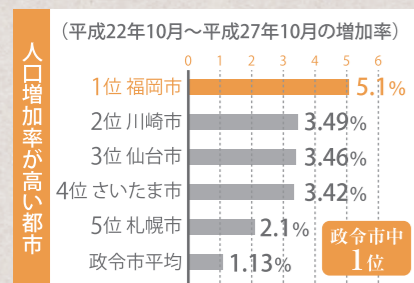
ALFACIO

「アルファシオ」とは、ALFA (=起点)とFACIO (=成し遂げる)を組み合わせた造語です。これには、快適な住まいを生活の軸にして、誰もが心地よい暮らしを実現して欲しいという思いが込められています。

No.1 of FUKUOKA

人口増加傾向。 高い若者率を誇る都市。

人口は経済発展の土台となりますが、福岡都市圏は人口増加率が政令市中トップ。さらに、九州各県からの学生等の流入によって、経済発展の基礎となる人口成長率は国内主要経済圏でトップとなっています。



資料 国勢調査(平成27年) (平成22年)

賃貸住宅の確かな市場 といえる都市。

福岡は単身世帯率が非常に高い都市。支店都市のため、ひとり暮らしの会社員や単身赴任者が多く住んでいます。「住みよかったところ」のアンケートでも全国トップ。福岡市の単身世帯の主流化は今後も見込まれます。



資料 「ビジネスマン1,000人減のアンケート調査」(日経産業消費研究所)

Good Lifestage of
The Station Front



JR「南福岡」駅

JR「博多」駅

朝の便数

朝6時台… **7本**

朝7時台… **11本**

朝8時台… **13本**

朝9時台… **8本**

計 **39本**

JR「南福岡」駅から JR「博多」駅まで

「快速」 **6分** 「普通」 **9分**



福岡「駅発」の朝の便数も多く、最も利用する時間である8時台は約5分間隔で運行されており、待ち時間はほとんどありません。とくに博多駅周辺で働いている人にはスピーディーに仕事場へ向かうことができます。都心までの近さも「アルファシオサウスフォンテ」に暮らす大きな魅力です。

時間だけでなく、心にもゆとりが生まれる。



「JR博多ステイ」に続き「KITTE博多」の開業など、近年、JR「博多」駅周辺はめざましい発展を遂げ、福岡市の拠点としてさらに進化しました。九州随一、西日本有数の人とモノが集まるターミナルステーションです。そんなJR「博多」駅までJR「南福岡」駅から普通電車で3駅・乗車時間9分、快速ではわずか1駅・乗車時間6分。JR「南福岡」駅発の朝の便数も多く、最も利用する時間である8時台は約5分間隔で運行されており、待ち時間はほとんどありません。とくに博多駅周辺で働いている人にはスピーディーに仕事場へ向かうことができます。都心までの近さも「アルファシオサウスフォンテ」に暮らす大きな魅力です。

「JR博多ステイ」に続き「KITTE博多」の開業など、近年、JR「博多」駅周辺はめざましい発展を遂げ、福岡市の拠点としてさらに進化しました。九州随一、西日本有数の人とモノが集まるターミナルステーションです。そんなJR「博多」駅までJR「南福岡」駅から普通電車で3駅・乗車時間9分、快速ではわずか1駅・乗車時間6分。JR「南福岡」駅発の朝の便数も多く、最も利用する時間である8時台は約5分間隔で運行されており、待ち時間はほとんどありません。とくに博多駅周辺で働いている人にはスピーディーに仕事場へ向かうことができます。都心までの近さも「アルファシオサウスフォンテ」に暮らす大きな魅力です。

都市生活者にとって待望の 「アルファシオサウスフォンテ」。



便利な場所に暮らしたいけれど、都心は働く場所、住むにはちょっと…という方も多いのではないのでしょうか。都心のマンションはお家賃が高いといことを気にされる方も多々います。都心とつかず離れずのほどよい距離感がちょうどいい場所を望む、そんなあなたに「アルファシオサウスフォンテ」はぴったりです。オンタイム、オフタイム、その両方の切り替えを大切にしたい都市生活者にとって、この恵まれたロケーションはかけがえのないもの。生まれるのは、時間だけでなく心のゆとりです。もっと便利に、快適に、心地よく…。そんな暮らしを叶えたいアーバニストに最適な住まい、それが「アルファシオサウスフォンテ」です。

二大都心にスムーズアクセス。 「職・住・遊」近接。

スーパの冷めない距離に駅がある。「アルファシオサウスフォンテ」からJR「南福岡」駅までは歩いて2分、約140メートルの近さです。この近さで生まれるのは、時間的余裕。平日、毎日の通勤で1日あたり往復10分短縮できたとして、5日間で約50分、ひと月21日間勤務だとすると、1ヵ月で約3時間半もの短縮になります。これだけ余裕ができる分、その時間をショッピングや余暇で楽しむことができるでしょう。駅近の住まいに暮らすことで、日々の生活が豊かになります。



JR「南福岡」駅まで、 わずか2分の近さ。

JR「南福岡」駅まで2分の近さ。この恵まれた環境に「アルファシオサウスフォンテ」は誕生します。駅近で得られるメリットはいっぱいです。

のススメ

駅近生活

J R 南福岡

わたしの Brilliant Days

ブリリアント・デイズ

【平日編】

JR「博多」駅の近くで働く私。モットーは、
 仕事中は一生懸命がんばって、
 終わったら自分の時間を大切にすること。
 メリハリを大切にしている私の
 ある一日をご紹介しますね。

朝、慌ただしく
ないのが
いい!

朝食は必ず食べます。
 前日においしいお店で
 買ったパン、オムレツ、
 蒸し野菜、ヨーグルトな
 ど。基本的には栄養バ
 ランスよくしっかり食べ
 ます。

オススメの
ペーカリー!

つきほし製パン所
 地元で愛されている小さな
 ペーカリー。個性的なパンが
 揃っており、どれもが美味!
 福岡市博多区南本町2-4-7
 ☎ 092-558-8884
 営業時間 8:00~19:00



7:00 起床



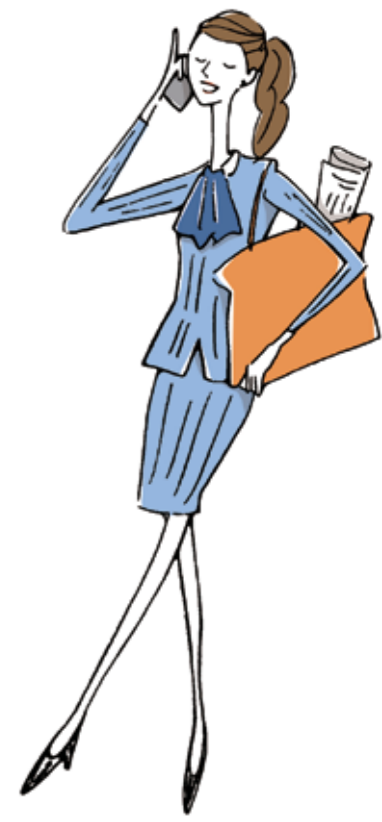
家を出るのは8時20分頃だけど、この
 時間には起床。起きたらカーテンを開
 けて朝日を浴びて爽やかな朝♪

7:30 朝食タイム

8:20 JR「南福岡」駅
から出勤



あるいは
2分なの
がいい!



我が家のエントランスを出てから140メートルぐらいで駅。歩いて
 2分で到着です!やっぱり駅に近いのはいいですね。朝、メイクの
 時間などもあせらないでいいです。気持ちに余裕があります。私
 が乗車する時間帯は電車も多くて待ち時間がなく助かります。
 あと、帰宅の際も暗い夜道をずっと歩く必要もないですし、すぐに
 我が家に着くのも安心です。〈アルファシオ サウス フォンテ〉に
 暮らし始めて、生活スタイルが劇的に変わりました。



ストレスが
かからない
通勤時間!



JR博多駅近くのオフィスに到着。我が家からオ
 フィスまでドアツードアで、約15分かかかります。
 始業時間の20分前にはオフィスに着くよう
 に心がけています。

8:35 オフィスに到着

9:00 お仕事開始

私は営業アシスタントとしてメーカーに勤
 務しています。この仕事に就いて5年
 です。忙しい日々ですが、楽しく仕事できて
 います。今日も一日、頑張るぞ!

12:00 楽しいランチタイム

お昼ごはんはお弁当のときもありま
 すが、同僚と近くのお店に行くこと
 が多いです。つかの間の休息をみ
 んなでワイワイ楽しんでいます。



みんな
ワイワイ!
楽しいランチ

18:25 お仕事帰りのリフレッシュタイム



時間に余裕ができたおかげか、〈アルファシオ サウス
 フォンテ〉に暮らすようになってから、週2回、スポー
 ツジムのホットヨガ教室に通うようになりました。汗を
 流してリフレッシュ!体も心
 もスッキリし、明日への活力
 になっています。



天神へは
地下鉄で
たったの
5分!

定時は17時30分ですが、だいたいこの時間にお仕事が終わることが多い
 です。仕事を終えたらまっすぐJRで帰宅することもあります。今日は地下鉄
 博多駅から天神へ。地下鉄で5分なので、あっという間に到着。それから天
 神西通りにある、スポーツジムに向かいました。

18:00 お仕事終了!
地下鉄で天神へ

19:30 天神から西鉄「雑餉隈」駅へ。
銀天町商店街でお買い物



活気あふれる
商店街!
大好きです

帰りは西鉄天神大牟田線
 を利用。最寄り駅の西鉄
 「雑餉隈」駅周辺には、おい
 しいお総菜屋さんがあつた
 り、とてもお買い物施設が
 充実しています。



Relax!

駅から歩いて9分。マイホーム
 に帰って夕食タイム。それから
 音楽を聴きながら趣味の読
 書をするのが日課です。バス
 タイムもゆっくりと・・・。

20:00 帰宅～夕食

銀天町から
おうちまで、
約100mです

23:30 就寝

Good Night!
 明日に備えて、遅くとも
 日付が変わる前には寝
 るようにしています。

4 Holiday

博多の森でサッカー観戦!



「大好きなサッカーチームを応援」

地元のJリーグチーム、アビスパ福岡の応援に博多の森に行きました。博多駅からは臨時バスも出ていてスムーズに到着。現地で合流した友人と大盛り上がりで試合観戦!見事に勝利したので帰りに博多駅近くで祝勝会を開きました。

JR
鹿児島本線と
西鉄バス
利用で

自宅からの
所要時間
約21分

自転車で

自宅からの
所要時間
約7分

3 Holiday

スポーツクラブで汗を流す!



「気軽に行ける場所で
フィットネス!!」

毎週土、日のどちらか、自宅から1キロほどの場所にある「コナミスポーツクラブ大野城」に通い、ランニングやエクササイズで体を動かしています。近くにスポーツクラブがあるのは、気軽に通うことができいいですよ。

5 Holiday

春日公園のテニスコートへ



「会社の同僚と
楽しみました」

我が家の近くに住む会社の同僚とテニスをしに、自転車で春日公園に行きました。春日公園は近いし、自然も豊かで好きな場所です。青空の下、数時間久しぶりのテニスを楽しみましたが、いいプレーができた時には爽快!ストレス解消になりました。

自転車で

自宅からの
所要時間
約8分
(テニスコートまで)

1 Holiday

JR博多シティで映画鑑賞



「“くうてん”でのランチのあと
映画も楽しみました!」

今日は昔からの友人と久しぶりに再会。JR博多シティで待ち合わせして、ランチを楽しんだ後、ふたりで観ようと決めていた映画を鑑賞。その後わが家に招待し、遅くまで会話を楽しみました。友人も駅に近いから帰りも安心だったようです。

自宅からの
所要時間
約8分

JR
鹿児島本線
利用



わたしの Brilliant Days

ブリリアント・デイズ

【休日編】

ゆっくりおうちで読書することもあります。私の休日は、アクティブに過ごすことが多いです。外出はお一人様だったり、友人とだったりさまざまです。ここで、ここ数ヶ月の間に、お出かけした場所を紹介しますね。



6 Holiday

友人と近場でデイキャンプ



自宅からの
所要時間
約22分

友人の
車で一緒に

「大野城いこいの森”で
自然に触れてきました!」

「大野城いこいの森」にデイキャンプにでかけました。朝、友人三人が車で迎えに来てくれて、約30分後にはキャンプ場へ。おいしい空気の中、バーベキューをみんなでワイワイ楽しみました。ちょっと足を伸ばせば豊かな自然もあるって贅沢ですね。



8 Holiday

アウトレットでショッピング



自宅からの
所要時間
約39分

JR
鹿児島本線+
西鉄バス利用

「お得なショッピングを
思いっきり満喫!」

いつもバーゲン価格なのがうれしい「鳥栖プレミアムアウトレット」。今日は妹と一緒に出かけました。JR「南福岡」駅から最寄り駅であるJR「弥生が丘」駅までの乗車時間はちょうど30分。それから無料バス利用でスムーズにアクセスできます。

西鉄
天神大牟田線
利用

自宅からの
所要時間
約39分

美術鑑賞のため太宰府へ



「九州国立博物館で歴史探訪!」

九州国立博物館の桃山時代の日本美術展に、ひとりで行きました。時々この博物館には足を運んでいますが、鑑賞に集中したいのでひとりのことが多いです。西鉄「雑餉隈」駅から西鉄「太宰府」駅までの乗車時間は、ほんの23分です。

2 Holiday

天神エリアでショッピング!



「大好きないつものショップで
楽しくお買い物!」

西鉄「雑餉隈」駅から西鉄大牟田線で天神へお出かけしました。ダイレクトアクセスだからとっても便利です。よく行くファッションショップでお買い物した後は、天神地下街でショップめぐり。素敵なバッグと出会いました!

自宅からの
所要時間
約17分

西鉄
天神大牟田線
利用



アルファシオ サウス フォンテ 周辺MAP

すぐれた利便性。
心地いい毎日が待っています。

駅はその地域の拠点であり、さまざまなお店が集まる場所です。アルファシオ サウス フォンテ から徒歩2分、JR「南福岡」駅の駅ビルには、24時間営業のスーパーやベーカリー、ファーストフード店、書店、ドラッグストア、美容室や医院などがある「えきマチ1丁目南福岡」がありとても便利です。それに、約30メートルの場所にコンビニエンスストアがあるのも魅力です。また、西鉄「雑餉隈駅」駅までの間には、およそ2000mの長さで昔ながらのお総菜屋、お肉屋、おしゃれなカフェなど約70店舗が立ち並び「銀座町商店街」があり、暮らしに彩を添えてくれます。2つの駅を使いこなせる高い利便性。周辺は暮らしやすさに満ちたエリアとなっています。

えきマチ1丁目 南福岡			
テナント名	業種	テナント名	業種
マックスバリュエクスプレス	スーパー	セガミ薬局	生活雑貨・バラエティ雑貨
トランドール	ベーカリー	明林堂書店	書籍・事務用品
如水庵	洋和菓子	整骨院スックリステーション	リラクゼーション
竹乃屋	飲食	Hair Studio ジャンテ	理美容・エステ
ペリカン倶楽部	クリーニング	保育所ちびっこランド	サービス
一等珈琲	飲食	100円ショップ キヤンドウ	生活雑貨・バラエティ雑貨
福岡銀行ATM	銀行・CD・ATM	宿久耳鼻咽喉科	クリニック
西日本シティ銀行ATM	銀行・CD・ATM	リペア工房	リペア・リフォーム
郵便局ATM	銀行・CD・ATM	ミスタードーナツ JR南福岡店	ファーストフード
セブン銀行	銀行・CD・ATM		

A 手づくりお膳 おかず家
女性も気軽に入れる実力派の定食屋さん。フコフ形式でいろんなお惣菜をチョイスしてお持ち帰りもできる。



福岡市博多区銀天町2-2-35
092-585-8902
10:00～23:00(日曜定休)

D 福岡屋 酒店
1930年創業の老舗の酒屋。店内にはさまざまな種類のお酒がずらりと揃っている。スタンディングバー・コーナーもあり！



福岡市博多区元町1-6-22
092-581-0251
9:30～21:30(日曜定休)

B とり銀
思わずウマイ！となる本格焼き鳥店。地域の人はもちろん、遠方からも電車で訪れるお客がいる評判のお店。



福岡市博多区銀天町2丁目2-31
092-575-0009
17:00～23:30(日曜定休)

E 赤門屋
ニンニクのきいた醤油ベースのものが評判のお店。女性にも大人気！



福岡市博多区竹丘町1-4-3
092-591-2214
17:00～24:00(日曜定休)

C グラムコード
JR南福岡駅前にある評判のヘアサロン。店内は四季折々の草花が飾られた癒し空間となっている。



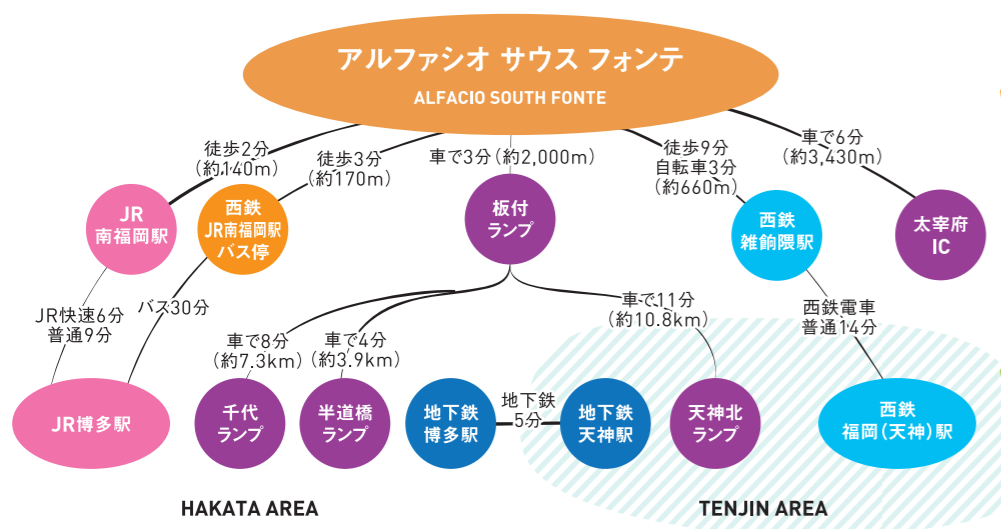
福岡市博多区寿町2丁目4-21
092-573-8119
9:00～20:30※日・祝日は～18:30(月曜定休)

F 寿屋家具店
上質な家具・インテリアがお得なプライスで販売されているショップ。



福岡市博多区寿町3丁目1-8
092-571-8184
10:00～18:00(火曜定休)

Access JR&西鉄、2路線を使いこなせる喜び。



Life Information ショッピング施設も近くにいっぱい！

- 交通**
 - JR鹿児島本線「南福岡」駅 ……徒歩2分(約140m)
 - 西鉄「JR南福岡駅」バス停 ……徒歩3分(約170m)
 - 西鉄天神大牟田線「雑餉隈」駅 ……徒歩9分(約660m)
 - 福岡都市高速「板付」ランプ ……車3分(約2,000m)
 - 九州自動車道「太宰府」IC ……車6分(約3,430m)
- 教育施設**
 - 市立那珂南小学校 ……徒歩3分(約220m)
 - 市立三筑中学校 ……徒歩18分(約1,380m)
 - 南福岡保育園 ……徒歩7分(約540m)
 - 光の園保育園 ……徒歩8分(約630m)
 - 雑餉隈保育園 ……徒歩13分(約990m)
 - レバノン幼稚園 ……徒歩7分(約500m)
 - 光丘幼稚園 ……徒歩9分(約670m)
 - ひかり幼稚園 ……徒歩12分(約930m)
- ショッピング**
 - ファミリーマート南福岡元町2丁目店 ……徒歩1分(約30m)
 - えきマチ1丁目南福岡 ……徒歩2分(約140m)
 - ローソン南福岡駅前店 ……徒歩3分(約170m)
 - 焼きたてパン サンプラス ……徒歩4分(約260m)
 - マックスバリュ雑餉隈店 ……徒歩7分(約540m)
 - マルキョウ雑餉隈店 ……徒歩8分(約630m)
 - イオン大野城ショッピングセンター ……車3分(約1,500m)
- 金融機関**
 - 博多南郵便局 ……徒歩4分(約250m)
 - 西日本シティ銀行 雑餉隈支店 ……徒歩5分(約340m)
 - 福岡銀行 雑餉隈支店 ……徒歩5分(約390m)
- 医療機関**
 - 宿久耳鼻咽喉科(南福岡駅1F) ……徒歩2分(約140m)
 - 井上歯科医院 ……徒歩3分(約180m)
 - 香野歯科医院 ……徒歩3分(約210m)
 - 田中外科胃腸科 ……徒歩4分(約320m)
 - 嘉村産婦人科医院 ……徒歩5分(約400m)
 - 高岸小児科 ……徒歩8分(約640m)
 - 古寺内科 ……徒歩11分(約850m)
 - 福岡徳洲会病院 ……車3分(約1,680m)
- 公共施設**
 - 博多消防署那珂南出張所 ……徒歩4分(約310m)
 - 博多南図書館 ……徒歩8分(約600m)
 - 博多警察署麦野交番 ……徒歩9分(約680m)
- 公園**
 - 元町公園 ……徒歩3分(約210m)
 - 寿町公園 ……徒歩3分(約220m)
 - 昭南町公園 ……徒歩5分(約400m)
 - 雑餉隈 桜並木通り ……徒歩8分(約630m)
 - 春日公園(東入口) ……自転車7分(約1,610m)

デザイン性の高い住まいを創造。

スタイリッシュな表情の外観デザイン。

14階建ての堂々としたフォルムの（アルファシオサウスフォンテ）。両サイドと基壇部は落ち着いた色調の外観タイルを、中央部には洗練さを醸し出すガラス面のバルコニーを採用。ホワイトカラーをルーフ部分、および縦のラインで入れてアクセントを与え、シャープな印象を演出しました。

さらには、両サイドにはALFACIOの大きな英文をポイントとして組み込み、遊び心も兼ね備えた意匠にしています。周辺と線を画すそのスタイリッシュな外観は、ひと際目を引き、住まう人の誇りとなることでしょう。住まいの見た目にもこだわるアーバニストの期待にお応えする外観デザインを創造しました。

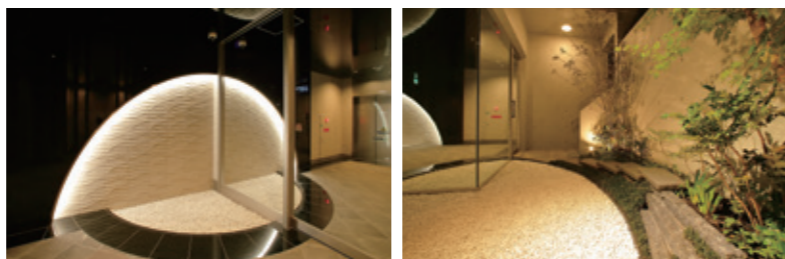


迎賓思想が息づく洗練のエントランスアプローチ&ホール。

都市型マンションにふさわしいエントランスアプローチをデザインしました。庭園風にレイアウトされた緑まばゆい植栽があり、オンタイムからオフタイムへ、都市の喧騒とプライベートスペースの静寂を緩やかに結び、住まう方に自分らしさ、心のゆとりを取り戻していただく配慮が施されています。また、エントランスホールは、床面に磁器質タイル、壁面に大理石を使用し、気品に満ちた空間に仕上げました。さらに、夜にはライトアップされてより

幻想的な空間になる、出入り自由なインナーガーデンを設け、格調高いにスペースを創造しています。

住まいの顔として洗練された印象を与える（アルファシオサウスフォンテ）のエントランスは、住まう人、訪れる人を心から迎え入れる思想が隅々まで息づいています。



ENTRANCE APPROACH



ENTRANCE HALL

「住人十色」。

住まい方のスタイルは、人それぞれ。

住みたいように住める（＝個性）を大切にしたい、
（アルファシオ サウス フォンテ）の住空間。

間取りプランも、室内のカラーリングも、自分の好みや生活スタイルで選べたら…。そんなお考えの方のために、（アルファシオ サウス フォンテ）はプランにもカラーにもこだわっています。あなたが住みたいように住める、個性が輝く住空間をご提案しています。

3 COLOR VARIATIONS

NATURAL ナチュラル



自分らしい空間をつくるのに 最適な自然テイストの「ナチュラル」

ナチュラルと言えば北欧ナチュラルテイストを思い浮かべる方が多いと思います。やさしいイメージのナチュラルはどのようなインテリアスタイルにも組み合わせることがしやすいカラーです。木の温もりを感じられる家具を配置することで、より自然の癒し効果を感じることができましょう。

自然派のあなたにふさわしいナチュラルカラー。自分らしく、安らぎを感じることが出来るお部屋のコーディネートをお楽しみください。

エレガントでひとときわ明るく 清潔感あふれる「ホワイト」。

ホワイトの特徴のひとつに空間が広く感じられる効果がありますが、家具・インテリアもホワイトを基調としたモノにすれば、エレガントでゆとりある空間になります。対照的に、しっかりとした色みと組み合わせれば、そのコントラストにより白さが際立ち、それはそれで室内がスマートに見えます。

南欧のリゾートには白い家が多く、爽やかな印象を与えてくれます。室内にホワイトカラーの木材の家具を配置して、リゾートフルな雰囲気になれるのもいいでしょう。

WHITE ホワイト



DARK BROWN ダークブラウン



時を重ねるごとに愛着が深まる アーバンテイストの「ダークブラウン」

ダークブラウンは都会的で落ち着いたカラーです。家具もダークブラウンを多くすれば、空間全体にメリハリを付けて重厚な雰囲気を出し、大人っぽく落ち着いたインテリアに仕上がります。そして、都会的なお洒落でモダンな雰囲気になり、心を穏やかにしてくれることでしょう。

暮らすほどに飽きのこないカラーであるダークブラウン。アイアンなどのお洒落な家具をチョイスし、アーバンテイストとしてのカッコイイ生活を満喫してはいかがでしょうか。

カラーバリエーションを
3種類ご用意。





「Aタイプのポイント」

- ◆室内カラーはダークブラウンとホワイトからお選びいただけます。
- ◆洋室の扉を開放するとリビング・ダイニングと合わせて10帖以上の広さになります。
- ◆季節物の収納もできるウォークインクローゼット付きです。
- ◆リビング扉とキッチンサイドには、統一デザインのお洒落なガラス扉を採用しました。
- ◆リビングにはダウンライト付きのガラス飾り棚を設けています。

A1/A2 TYPE

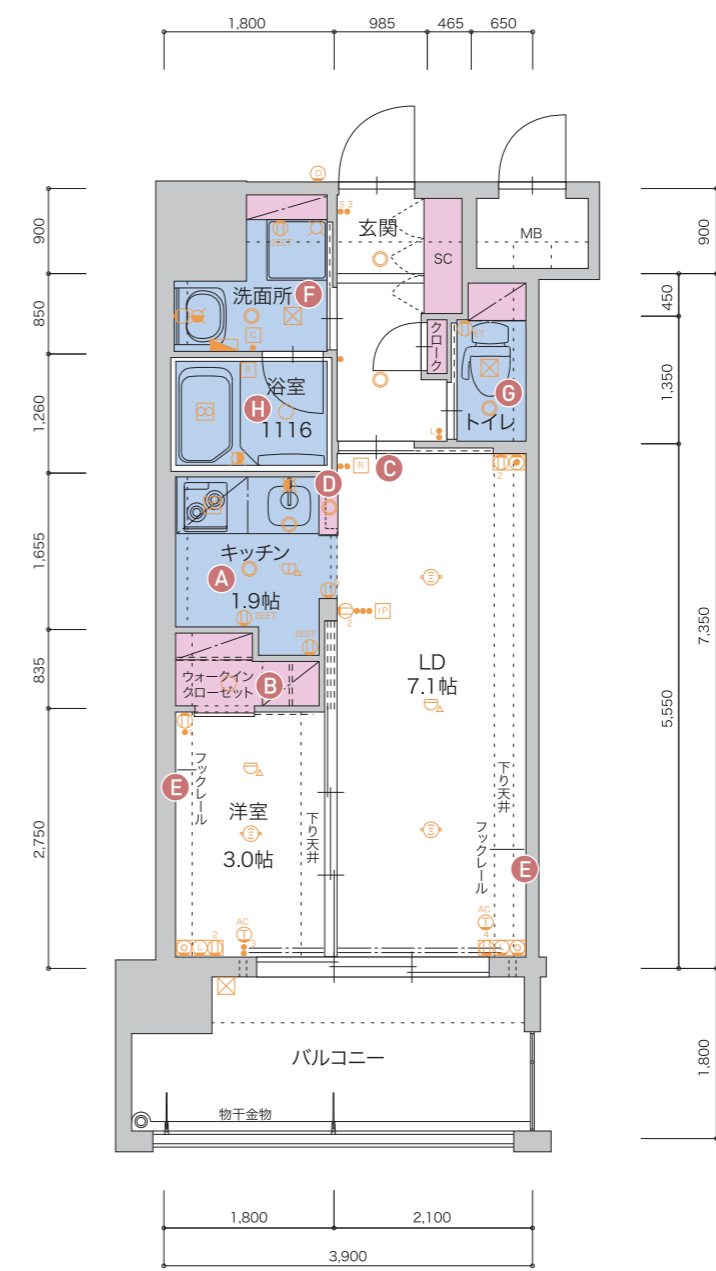
A1/ 1号室type (DARK)
A2/ 3号室type (WHITE)

1LDK

COLOR / DARK or WHITE

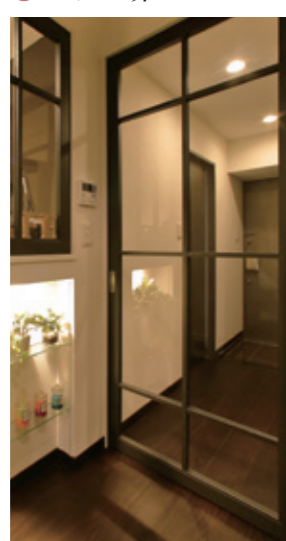
専有面積
32.17㎡ (9.73坪)

バルコニー面積
A1 (1号室タイプ) / 7.78㎡ (2.35坪)
A2 (3号室タイプ) / 7.02㎡ (2.12坪)



C ガラス扉

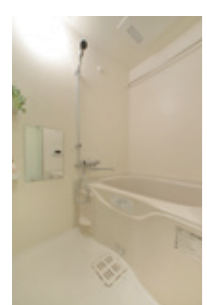
D リビング飾り棚



B ウォークインクローゼット



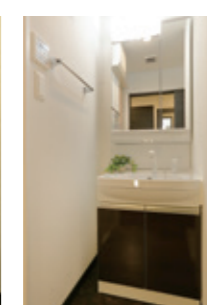
A キッチン



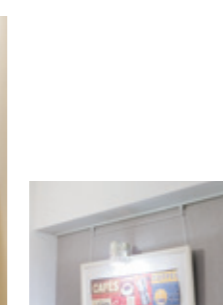
H 浴室



G トイレ



F 洗面所



E フックレール

凡 例			
● スイッチ	① アース付2口コンセント	○ ユニットバス照明	
● 人感センサー	② TV端子	○ 差動式熱感知器	
● 換気主電源スイッチ	③ インターネット用端子	○ 定温式熱感知器	
● 換気強弱スイッチ	④ TEL	□ 給水栓	
■ 分電盤	⑤ 照明器具(天井付)	□ 混合水栓	
① 2口コンセント	⑥ 引掛シーリング	□ 給湯器リモコン	
② 3口コンセント	⑦ ダウンライト	□ 吸込口	
③ エアコンコンセント	⑧ インターホン(親機)	□ 換気扇	
④ アース付コンセント	⑨ インターホン(子機)	△ キッチン照明	

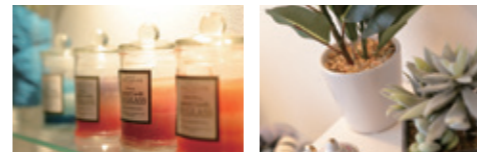
各階の変更点

【A2タイプ】
・10～14階のレンジフードの色をグレーからホワイトに変更

14	A1	B	A2	C	D	E1	E2	F	
13	A1	B	A2	C	D	E1	E2	F	
12	A1	B	A2	C	D	E1	E2	F	
11	A1	B	A2	C	D	E1	E2	F	
10	A1	B	A2	C	D	E1	E2	F	
9	A1	B	A2	C	D	E1	E2	F	
8	A1	B	A2	C	D	E1	E2	F	
7	A1	B	A2	C	D	E1	E2	F	
6	A1	B	A2	C	D	E1	E2	F	
5	A1	B	A2	C	D	E1	E2	F	
4	A1	B	A2	C	D	E1	E2	F	
3	A1	B	A2	C	D	E1	E2	F	
2	A1	B	A2	C	D	E1	E2	F	
1	エントランス・駐車場・駐輪場								

約1/80

※掲載の間取りは、図面に基に描き起こしたもので、実際と異なる場合は現状を優先させていただきます。
※掲載の図面はA1タイプです。



「Bタイプのポイント」

- ◆室内カラーはナチュラルとホワイトからお選びいただけます。
- ◆洋室の扉を開放するとリビング・ダイニングと合わせて10帖以上の広さになります。
- ◆上部が棚になっているウォークインクローゼット付きです。
- ◆リビング扉とキッチンサイドには、統一デザインのお洒落なガラス扉を採用しました。
- ◆リビングにはダウンライト付きのガラス飾り棚を設けています。

B TYPE

2号室type
2～9階：NATURAL
10～14階：WHITE

1LDK

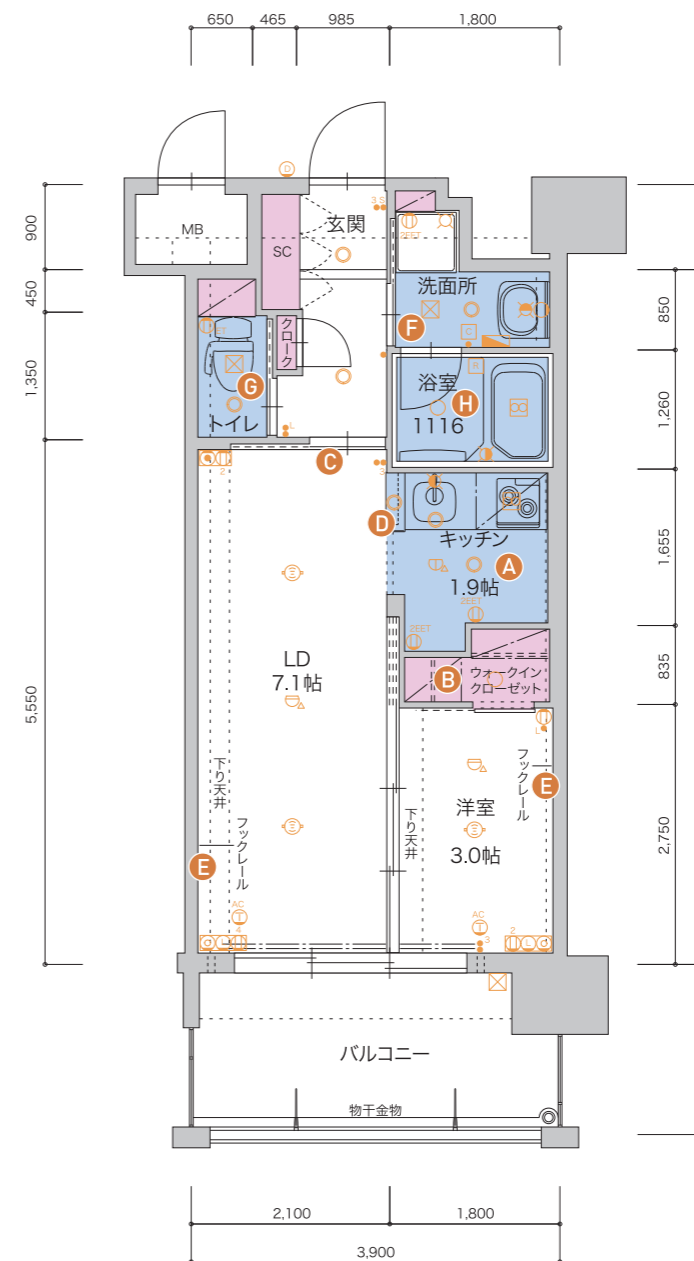
COLOR / NATURAL or WHITE

専有面積

31.27㎡ (9.45坪)

バルコニー面積

7.02㎡ (2.12坪)



D リビング飾り棚

C ガラス扉

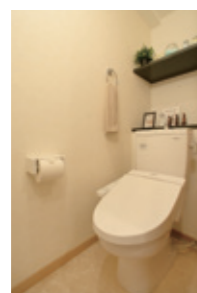


B ウォークインクローゼット

A キッチン



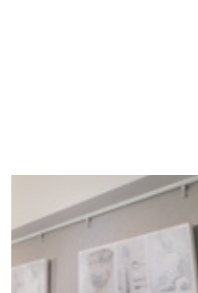
H 浴室



G トイレ



F 洗面所



E フックレール

凡 例		
● スイッチ	① アース付2口コンセント	○ ユニットバス照明
● 人感センサー	② TV端子	○ 差動式熱感知器
● 換気主電源スイッチ	③ インターネット用端子	○ 定温式熱感知器
● 換気強弱スイッチ	④ TEL	□ 給水栓
■ 分電盤	⑤ 照明器具(天井付)	□ 混合水栓
② 2口コンセント	⑥ 引掛シーリング	□ 給湯器リモコン
③ 3口コンセント	⑦ ダウンライト	□ 暖入口
④ エアコンコンセント	⑧ インターホン(親機)	□ 換気扇
⑤ アース付コンセント	⑨ インターホン(子機)	○ キッチン照明

約1/80

※掲載の間取りは、図面に基に描き起こしたもので、実際と異なる場合は現状を優先させていただきます。

各階の変更点

- ・3枚吊り戸扉の枠色は、2～9階がナチュラル、10～14階がホワイト
- ・LDの天井は、3・4階のみ白、他の階は打放し風クロス
- ・10～14階のレンジフードの色をグレーからホワイトに変更

14	A1	B	A2	C	D	E1	E2	F	
13	A1	B	A2	C	D	E1	E2	F	
12	A1	B	A2	C	D	E1	E2	F	
11	A1	B	A2	C	D	E1	E2	F	
10	A1	B	A2	C	D	E1	E2	F	
9	A1	B	A2	C	D	E1	E2	F	
8	A1	B	A2	C	D	E1	E2	F	
7	A1	B	A2	C	D	E1	E2	F	
6	A1	B	A2	C	D	E1	E2	F	
5	A1	B	A2	C	D	E1	E2	F	
4	A1	B	A2	C	D	E1	E2	F	
3	A1	B	A2	C	D	E1	E2	F	
2	A1	B	A2	C	D	E1	E2	F	
1	エントランス・駐車場・駐輪場								



◆「Cタイプのポイント」

◆ 対面式カウンターキッチンを採用。カウンターの幅がワイドで、またカウンター横には明るさをもたらすワイドな窓が付いています。

◆ 洋室には衣類の他、季節物の収納もできる大容量のウォークインクローゼットを設けました。

◆ 洋室の扉を開放するとLDKと合わせて約12帖の開放的な空間になります。

C TYPE

4号室type

1LDK

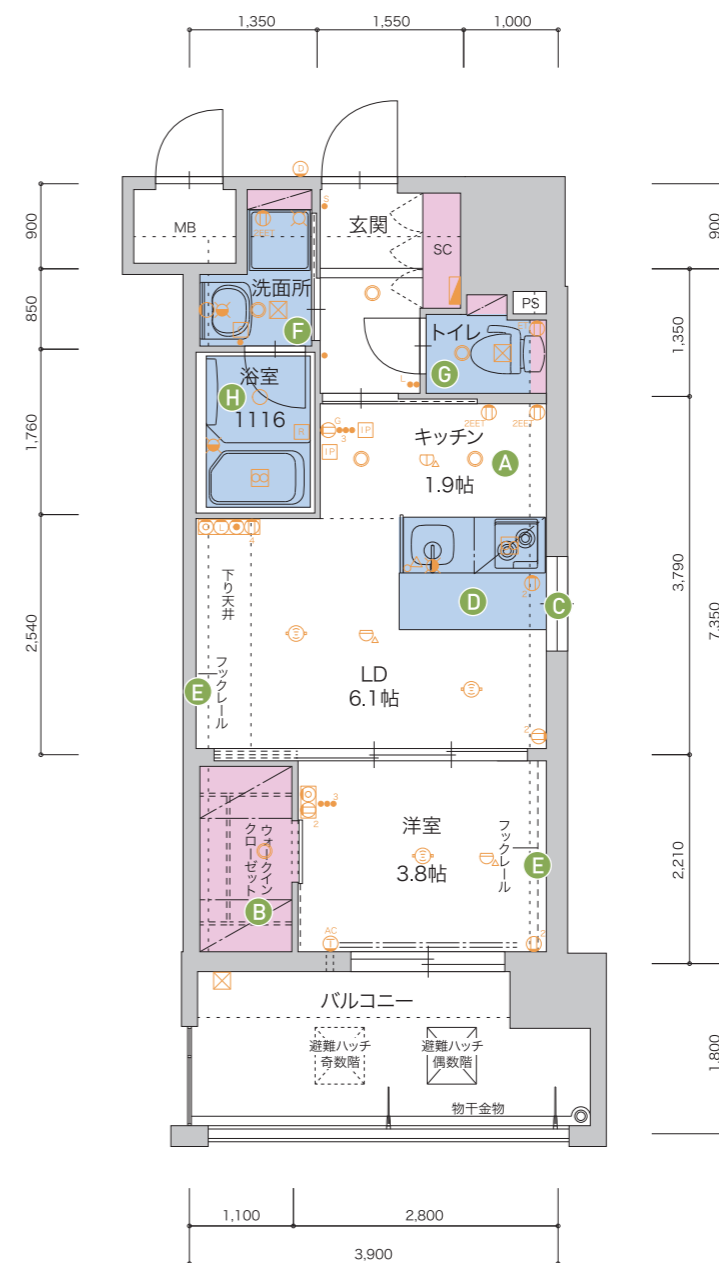
COLOR / WHITE

専有面積

32.17㎡ (9.73坪)

バルコニー面積

7.78㎡ (2.35坪)



C キッチン窓



D 対面式
カウンターキッチン



B ウォークインクローゼット



A キッチン



H 浴室



G トイレ



F 洗面所



E フックレール

凡 例		
● スイッチ	① アース付2口コンセント	○ ユニットバス照明
● 人感センサー	② TV端子	○ 差動式熱感知器
● 換気主電源スイッチ	③ インターネット用端子	○ 定温式熱感知器
● 換気強弱スイッチ	④ TEL	□ 給水栓
■ 分電盤	⑤ 照明器具(天井付)	□ 混合水栓
① 2口コンセント	⑥ 引掛シーリング	□ 給湯器リモコン
② 3口コンセント	⑦ ダウンライト	□ 吸込口
③ エアコンコンセント	⑧ インターホン(親機)	□ 換気扇
④ アース付コンセント	⑨ インターホン(子機)	○ キッチン照明

約1/80

※掲載の間取りは、図面を基に描き起こしたもので、実際と異なる場合は現状を優先させていただきます。

14	A1	B	A2	C	D	E1	E2	F	
13	A1	B	A2	C	D	E1	E2	F	
12	A1	B	A2	C	D	E1	E2	F	
11	A1	B	A2	C	D	E1	E2	F	
10	A1	B	A2	C	D	E1	E2	F	
9	A1	B	A2	C	D	E1	E2	F	
8	A1	B	A2	C	D	E1	E2	F	
7	A1	B	A2	C	D	E1	E2	F	
6	A1	B	A2	C	D	E1	E2	F	
5	A1	B	A2	C	D	E1	E2	F	
4	A1	B	A2	C	D	E1	E2	F	
3	A1	B	A2	C	D	E1	E2	F	
2	A1	B	A2	C	D	E1	E2	F	
1	エントランス・駐車場・駐輪場								



◆「Dタイプのポイント」
 ◆ひとまわりワイドな浴室には通風・採光のための窓を設けました。また、洗面室には、洗濯物の出し入れに便利な勝手口を設けています。
 ◆対面式カウンターキッチンを採用。キッチンスペースには、便利なパントリーも付いています。
 ◆2面バルコニーで、洋室1と洋室2はどちらも5帖以上と広く、明るい2面採光です。
 ◆廊下にはダウンライト付きのガラス飾り棚を設けました。お洒落な演出が楽しめます。

D TYPE

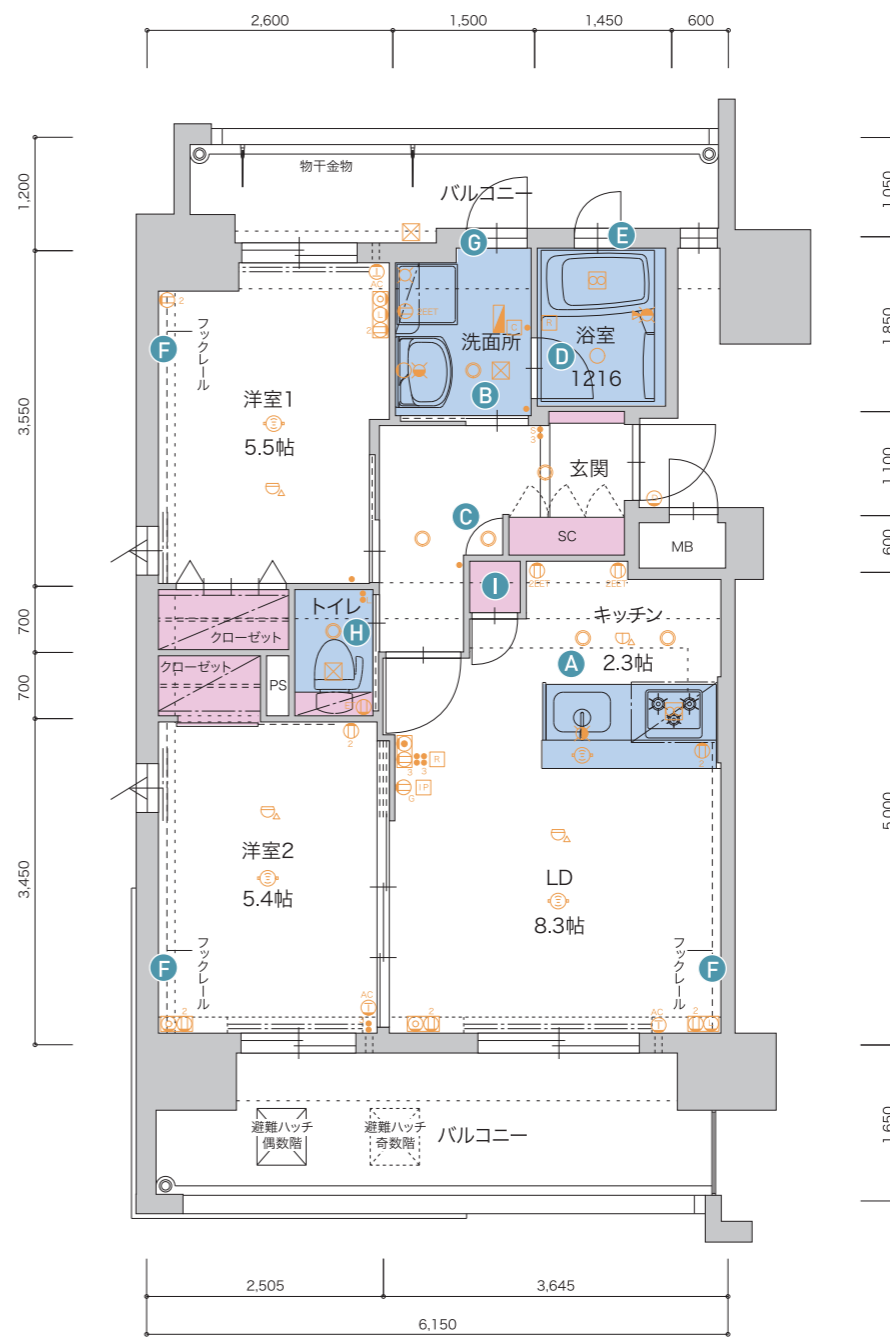
5号室 type

2LDK

COLOR / WHITE

専有面積
49.90㎡ (15.09坪)

バルコニー面積
16.35㎡ (4.94坪)



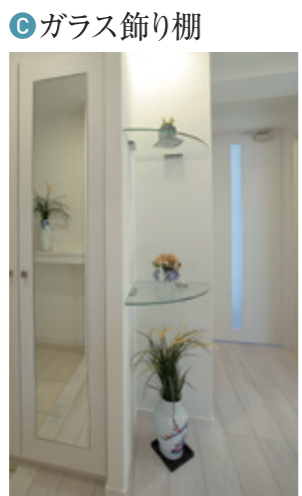
各階の変更点

・8～14階のリビング・洋室2にカーテンBOXを取り付け
 ・キッチンダウンライトは、2・3階は可動式、4～14階は固定

14	A1	B	A2	C	D	E1	E2	F	
13	A1	B	A2	C	D	E1	E2	F	
12	A1	B	A2	C	D	E1	E2	F	
11	A1	B	A2	C	D	E1	E2	F	
10	A1	B	A2	C	D	E1	E2	F	
9	A1	B	A2	C	D	E1	E2	F	
8	A1	B	A2	C	D	E1	E2	F	
7	A1	B	A2	C	D	E1	E2	F	
6	A1	B	A2	C	D	E1	E2	F	
5	A1	B	A2	C	D	E1	E2	F	
4	A1	B	A2	C	D	E1	E2	F	
3	A1	B	A2	C	D	E1	E2	F	
2	A1	B	A2	C	D	E1	E2	F	
1	エントランス・駐車場・駐輪場								



D 浴室



C ガラス飾り棚



B 洗面所



A キッチン



I キッチンパントリー



H トイレ



G 洗面室勝手口



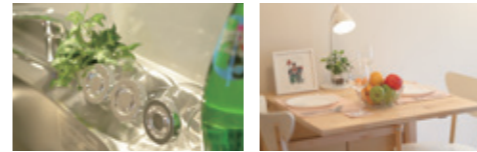
F フックレール

凡例

● スイッチ	① アース付2口コンセント	○ ユニットバス照明
● 人感センサー	② TV端子	○ 差動式熱感知器
● 換気主電源スイッチ	③ インターネット用端子	○ 定温式熱感知器
● 換気強弱スイッチ	④ TEL	○ 給水栓
● 分電盤	⑤ 照明器具(天井付)	○ 混合水栓
① 2口コンセント	⑥ 引掛シーリング	○ 給湯器リモコン
② 3口コンセント	⑦ ダウンライト	○ 吸込口
③ エアコンコンセント	⑧ インターホン(親機)	○ 換気扇
④ アース付コンセント	⑨ インターホン(子機)	○ キッチン照明

約1/80

※掲載の間取りは、図面に基き描き起こしたもので、実際と異なる場合は現状を優先させていただきます。



◆「Eタイプのポイント」

◆室内カラーはナチュラルとホワイトからお選びいただけます。

◆洋室1と洋室2には、それぞれにワイドサイズのウォークインクローゼットを、また、玄関にはシューズクローゼットに加え、クロークも設けています。

◆洋室2には、窓辺を素敵に演出できるワイドな出窓が付いています。

◆広めのキッチンスペースは、調理に専念できる独立型タイプを採用しました。

E1/E2 TYPE

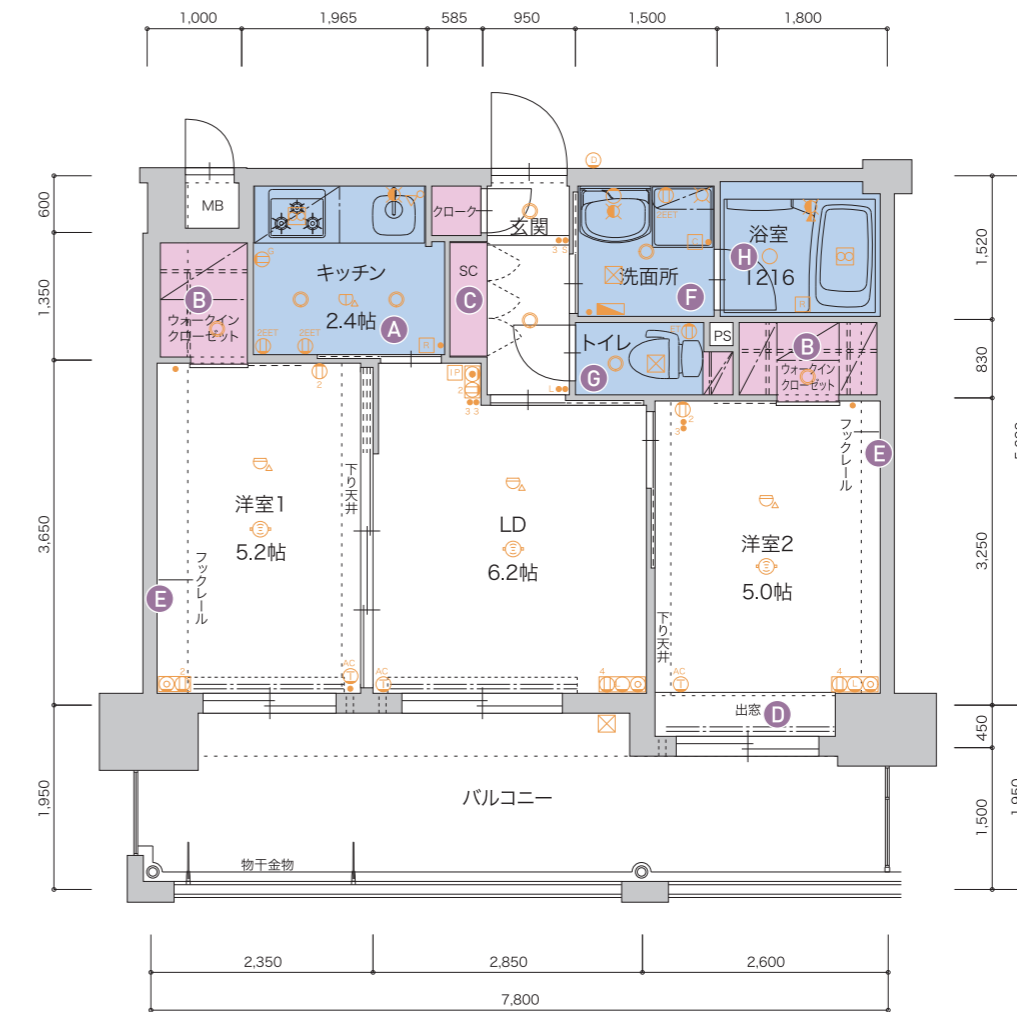
E1/ 6号室type (WHITE)
E2/ 7号室type (NATURAL)

2LDK

COLOR / NATURAL or WHITE

専有面積
43.68㎡ (13.21坪)

バルコニー面積
E1 (6号室タイプ) / 14.46㎡ (4.37坪)
E2 (7号室タイプ) / 14.46㎡ (4.37坪)



D 出窓

C シューズクローゼット



B ウォークインクローゼット

A 独立型キッチン



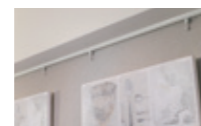
H 浴室



G トイレ



F 洗面所



E フックレール

凡 例		
● スイッチ	① アース付2口コンセント	○ ユニットバス照明
● 人感センサー	② TV端子	○ 差動式熱感知器
● 換気主電源スイッチ	③ インターネット用端子	○ 定温式熱感知器
● 換気強弱スイッチ	④ TEL	□ 給水栓
■ 分電盤	⑤ 照明器具(天井付)	□ 混合水栓
① 2口コンセント	⑥ 引掛シーリング	□ 給湯器リモコン
② 3口コンセント	⑦ ダウンライト	□ 吸込口
③ エアコンコンセント	⑧ インターホン(親機)	□ 換気扇
④ アース付コンセント	⑨ インターホン(子機)	○ キッチン照明

各階の変更点

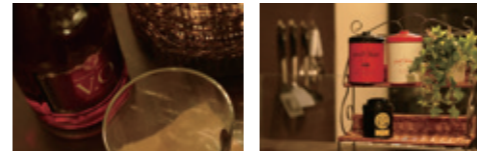
・8～14階のリビング・洋室2にカーテンBOXを取り付け
・10～14階のレンジフードの色をグレーからホワイトに変更

14	A1	B	A2	C	D	E1	E2	F
13	A1	B	A2	C	D	E1	E2	F
12	A1	B	A2	C	D	E1	E2	F
11	A1	B	A2	C	D	E1	E2	F
10	A1	B	A2	C	D	E1	E2	F
9	A1	B	A2	C	D	E1	E2	F
8	A1	B	A2	C	D	E1	E2	F
7	A1	B	A2	C	D	E1	E2	F
6	A1	B	A2	C	D	E1	E2	F
5	A1	B	A2	C	D	E1	E2	F
4	A1	B	A2	C	D	E1	E2	F
3	A1	B	A2	C	D	E1	E2	F
2	A1	B	A2	C	D	E1	E2	F
1	エントランス・駐車場・駐輪場							



約1/80

※掲載の間取りは、図面を基に描き起こしたもので、実際と異なる場合は現状を優先させていただきます。
※掲載の図面はE1タイプです。E2は反転となります。



「Fタイプのポイント」

- ◆室内カラーはダークブラウンとナチュラルからお選びいただけます。
- ◆全居室がバルコニーサイドで、開放的な3面採光の明るいプランです。
- ◆玄関にはトランクやゴルフバッグも余裕で置ける玄関収納を、洋室2にはワイドなクローゼットを設けています。
- ◆2面採光の洋室1は6帖以上の広さを確保しました。洋室2の扉を開放すると、LDKと合わせて15帖以上の広さになります。
- ◆キッチンには対面カウンター式を採用。浴室には、通風・採光のための窓を設けています。

F TYPE

8号室 type

2・4～9階: DARK

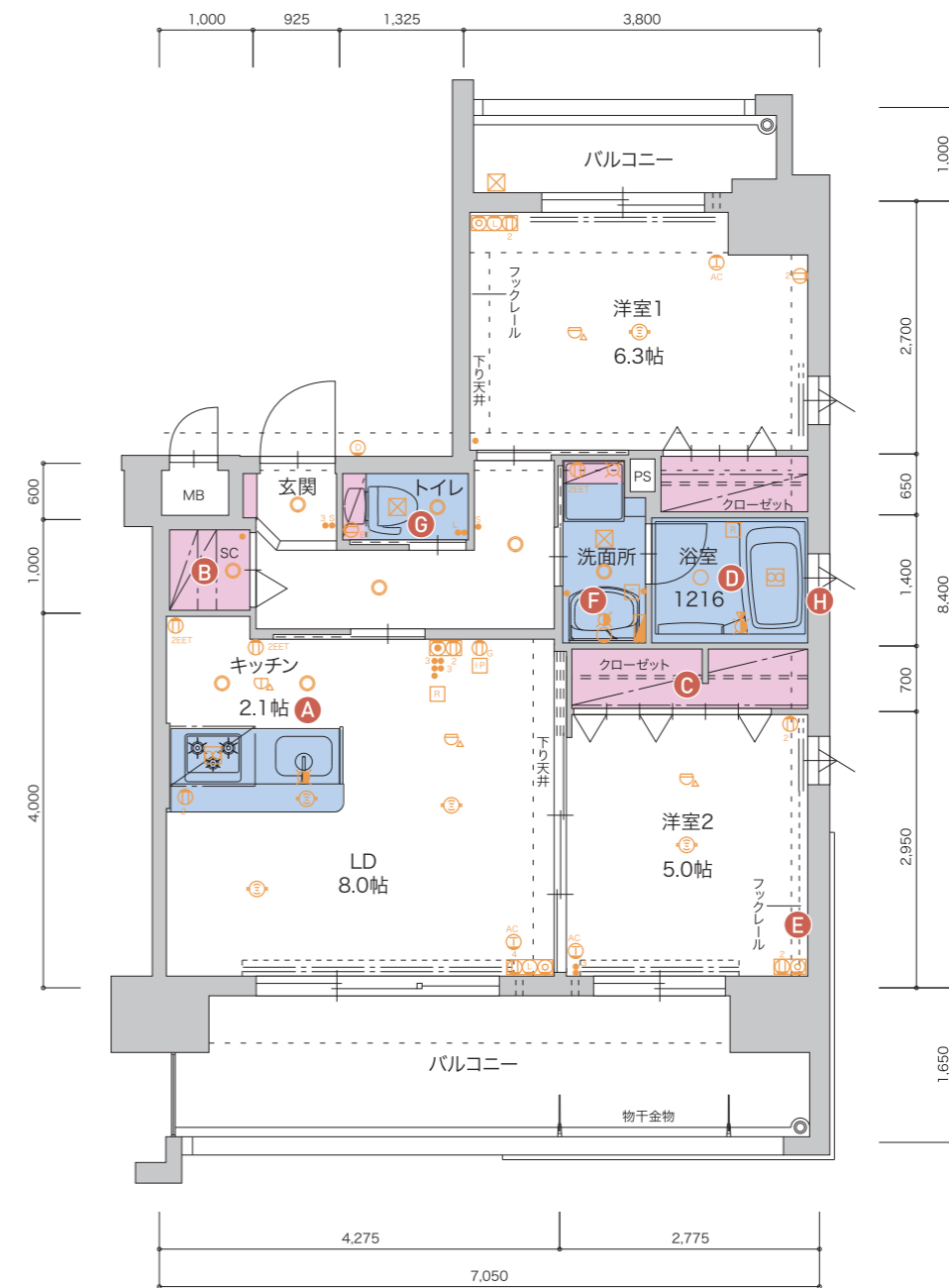
3・10～14階: NATURAL

2LDK

COLOR / DARK or NATURAL

専有面積
50.12㎡ (15.16坪)

バルコニー面積
14.78㎡ (4.47坪)



C 大型クローゼット

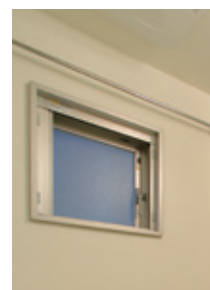


B 玄関収納

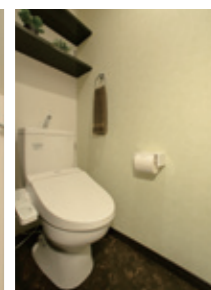


A キッチン

D 浴室



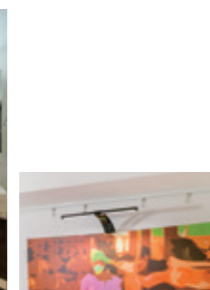
H 浴室窓



G トイレ



F 洗面所



E フックレール

凡 例			
● スイッチ	① アース付2口コンセント	○ ユニットバス照明	
● 人感センサー	② TV端子	○ 差動式熱感知器	
● 換気主電源スイッチ	③ インターネット用端子	○ 定温式熱感知器	
● 換気強弱スイッチ	④ TEL	○ 給水栓	
● 分電盤	⑤ 照明器具(天井付)	○ 混合水栓	
① 2口コンセント	⑥ 引掛シーリング	○ 給湯器リモコン	
② 3口コンセント	⑦ ダウンライト	○ 吸込口	
③ エアコンコンセント	⑧ インターホン(親機)	○ 換気扇	
④ アース付コンセント	⑨ インターホン(子機)	○ キッチン照明	

各階の変更点

- ・8～14階のリビング・洋室2にカーテンBOXを取り付け
- ・キッチンダウンライトは、2・3階は可動式、4～14階は固定

14	A1	B	A2	C	D	E1	E2	F	
13	A1	B	A2	C	D	E1	E2	F	
12	A1	B	A2	C	D	E1	E2	F	
11	A1	B	A2	C	D	E1	E2	F	
10	A1	B	A2	C	D	E1	E2	F	
9	A1	B	A2	C	D	E1	E2	F	
8	A1	B	A2	C	D	E1	E2	F	
7	A1	B	A2	C	D	E1	E2	F	
6	A1	B	A2	C	D	E1	E2	F	
5	A1	B	A2	C	D	E1	E2	F	
4	A1	B	A2	C	D	E1	E2	F	
3	A1	B	A2	C	D	E1	E2	F	
2	A1	B	A2	C	D	E1	E2	F	
1	エントランス・駐車場・駐輪場								

約1/80

※掲載の間取りは、図面に基に描き起こしたもので、実際と異なる場合は現状を優先させていただきます。

EQUIPMENT

住まう方の身になって考えた、きめ細やかな充実装備。



リビングの冷暖房エアコン

各住戸に冷暖房エアコンを標準装備しました。冷房暖房の他、除湿、乾燥機能も備え、一年中、都心生活をお洒落に快適に過ごせます。



逆止弁付き洗濯機用水栓

洗濯機への給水ホースが蛇口から外れた場合、自動的に止水する水栓を採用しました。水漏れの被害を防止する安心設備です。



LEDキッチンライト(C・Eタイプのみ)

調理のお手元を明るく照らすLEDキッチンライトを備えています。経済的なので、クッキングもさらに幅が広がり、快適になるうれしい設備です。



換気スリーブ

窓を開けずに換気できる換気スリーブは、ホコリや排気ガスなどを取り込みません。また室内の気圧を調整する役目もあり、玄関ドアの開閉が容易です。(リビングのみ)



キッチンの定温式熱感知器

火災による熱をバイメタルで感知。周囲温度が一定の温度以上になった時作動し、警報によりご入居者に安全確保を促します。



マルチコンセント

4つ口コンセントのほかにTV・インターネットも接続できるマルチコンセントをご用意しました。



自動お湯張りオートバス

室内に居ながらスイッチひとつで簡単にお湯張りができるオートバスを採用しています。(追い焚き機能はD、E、Fタイプのみ)



人感センサー付玄関照明

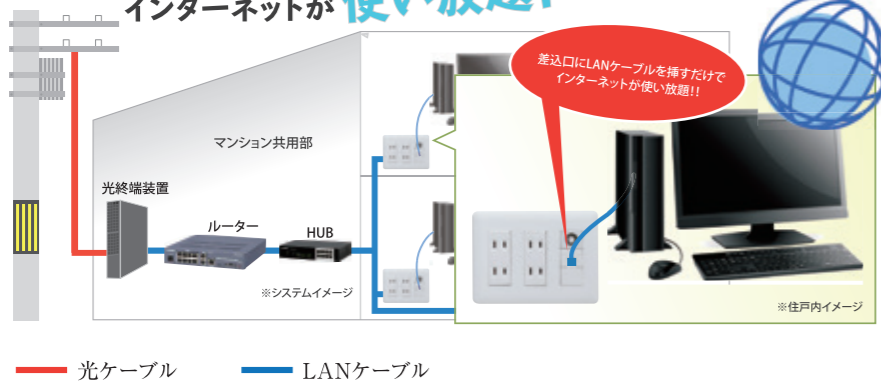
玄関には人の出入りを感じし、自動で点灯・消灯する照明を採用しました。荷物が多い時や夜間などに便利です。



ワイドスイッチ

操作面が従来よりも大きく、すべての人に使いやすい操作性に優れた照明スイッチです。

入居したその日からインターネットが使い放題!



光ケーブル導入マンション!!

●ベストエフォート型のサービスですので実効通信速度を保証するものではありません。また、端末機のご用意が必要となります。※導入システムが変更になる場合がございます。

KITCHEN

機能的でデザイン性に優れたキッチンスペース。



レンジフード

ハイパワーで換気する高性能レンジフードを装備。シンプルでスタイリッシュな表情がシステムキッチンと調和しています。
※写真のレンジフードはD・Fタイプのもので、他タイプは形状が異なります。



グリル付きキッチンコンロ

同時に料理ができる2口のガスコンロには、全てのタイプでグリルを装備。お料理の幅が広がるお手入れがしやすいキッチンコンロです。
A・B・Cタイプ:2口、D・E・F:3口



吊り戸棚(C・Eタイプのみ)

システムキッチンの豊富な収納に加えて、吊り戸棚も設けました。充実した収納が、すっきり美しいキッチン空間を実現します。



キッチン下引出し式収納

キッチンの作業スペースの下部には、2段の引出し式収納を確保。調味料などをたっぷり収納できる上、奥のモノも見やすく、取り出しやすい収納です。

BATHROOM

至上のリラックスタイムをお約束するバスルーム。



浴室暖房乾燥機

寒い日の予備暖房や雨の日の洗濯乾燥にも便利な浴室暖房乾燥機を設置。新鮮な空気を取り入れる24時間換気機能付きです。



給湯コントロールリモコン

設定湯量で蛇口からのお湯がストップし、音声が知らせる「音声ナビ」機能搭載の給湯リモコンです。



サーモスタット付き水栓

温度調節ダイヤルを好みの温度に設定すると、水道水の温度にかかわらず、同じ温度のお湯が出ます。



するとクリンヘアキャッチャー

浴槽排水を利用して排水口内に「うず」を発生させて、排水口を洗浄しながらヘアキャッチャー内のゴミをまとめてます。



ドライクリンフロア

乾燥しやすく掃除がラクな形状と滑りにくい床パターンで清潔感をキープして、心地よいバスタイムを支えます。



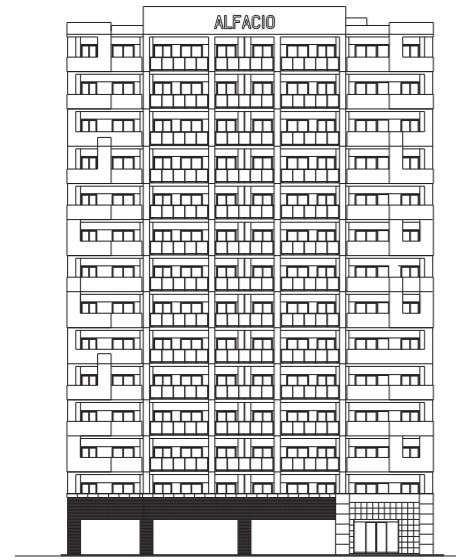
クリックシャワー

シャワーヘッドに付いたボタンを押すだけで、吐水・止水を簡単操作。シャワー使用時間の短縮になり、節水効果も期待できます。

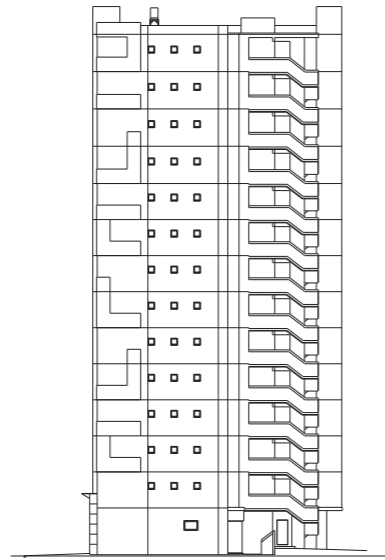


洗練された空間に、充実の設備。

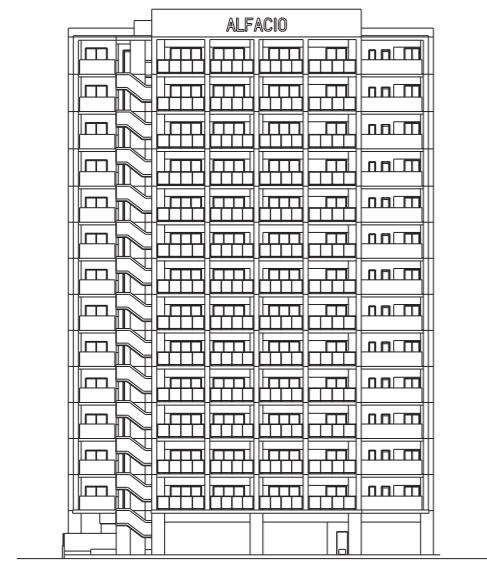
「美的空間」とはデザインだけでなく機能美も備える空間を指します。キッチンスペースをはじめ、バスルームやサニタリーなど使うたびに心が満たされるスマートな水まわりは、あなたの生活をより快適にします。



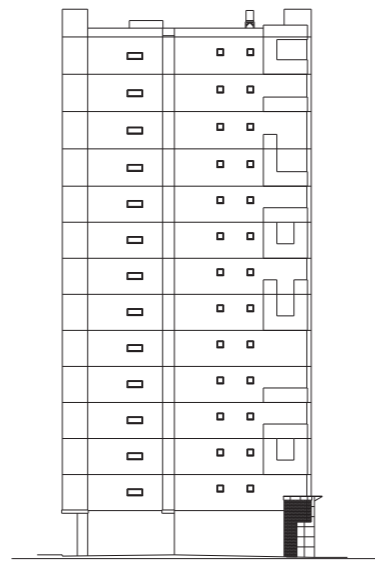
WEST



SOUTH



EAST

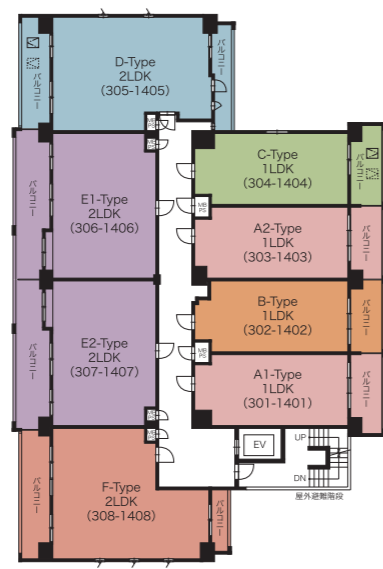


NORTH

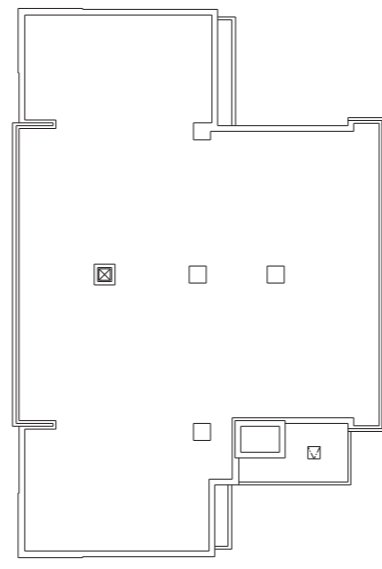
1/600



2F



3-14F



RF

1/400

SECURITY

都心の暮らしに、安心・安全をお届けするセキュリティ。



オートロックシステム
エントランスドア横に設置。来訪者は各住戸のインターフォンで会話ができ、ご入居者は来訪者を確認。安全とプライバシーを守るシステムです。



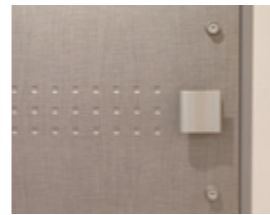
防災監視盤
管理室内に警報器と共に設置されています。異常発生箇所が通報され、素早く対応いたします。



宅配ボックス
エントランスに設置されています。留守中でも在宅中でも24時間いつでも宅配便が受け取れます。玄関ドアを開ける必要がなく、安全で便利です。



メールボックス
セキュリティ向上に役立ち、大型郵便受対応のメールボックスです。



**二重ロックの
プッシュプルハンドル**
荷物が多量なときの帰宅も玄関ドアの開閉が容易です。ハンドルの上下にキーが付いている二重ロックにより、防犯性にも優れています。



**ハンズフリーモニター付
インターフォン**
各住戸内に設置。エントランスの来訪者を音声とカラーモニター映像で確認でき、ご入居者の安全をしっかりサポート。便利なハンズフリータイプです。



防災監視モニター
エレベーター入口の上にモニターを設置し、エレベーター内やエントランス、駐車場、駐輪場を監視。ご入居者の事故防止や安全に役立ちます。

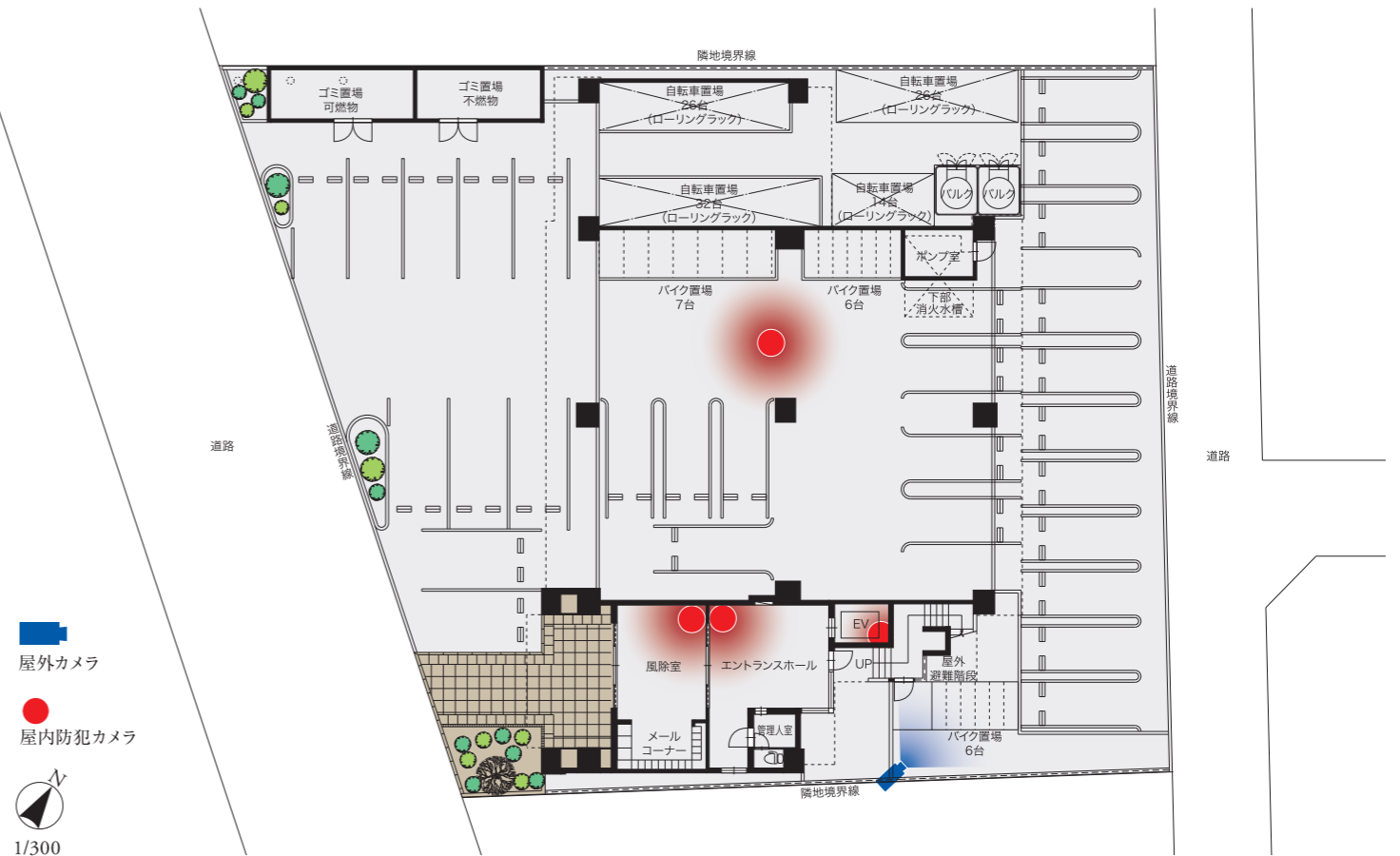


屋内防犯カメラ
エントランスやエレベーター内には、暮らしの安心をサポートする防犯カメラを設置。警備会社との連携により24時間監視しています。犯罪の抑止にもつながります。



屋外防犯カメラ
駐車場及び駐輪場には、最低被写体照度0.00004の高感度な防犯カメラを設置しています。威嚇効果の高い大型タイプ。赤外線LEDにて、暗い場所でも暗視撮影可能。

【1階敷地配置図】



※カメラの位置は変更になる場合があります。予めご了承ください。※掲載の敷地配置図は図面をもとに描き起こしたもので、実際とは異なる場合があります。

【事業主】

新築都市開発株式会社

〒810-0004 福岡県福岡市中央区渡辺通5丁目14番25号 香川ビル3F
TEL:092-726-3520 FAX:092-726-3521

免許番号 福岡県知事(5)12985号



ALFACIO
SOUTH FONTE