

ALFACIO magazine

vol.4

NEW LIFE STYLE BOOK [ALFACIO LUCEA TENJIN]

アルファシオ ルシア天神、誕生。

[Special Issue]

TENJINの真価と進化。

遊ぶ、働く。日本でも稀な都心

「天神ビッグバン」進行中

都心居住。行く街から暮らす街へ。



[Special Issue 1]

TENJINの 真価と進化。

アジアのリーダー都市を目指す福岡市。

その中でも「天神」は九州のみならず、全国、そして

アジア各都市の人々が集まる中心地として確固たる地位がある街です。

特集として、「天神」のもつポテンシャル・真価を見直しつつ、これからも進化する街の未来性を探ります。



都心の中の都心に描いたアーバンモダンの *New Alfacio*

[Special Issue 1]

TENJINの真価と進化。

- 03 遊ぶ、働く。日本でも稀有な都心。
- 05 天神ビッグバン、進行中。
- 07 都心居住。行く街から暮らす街へ。

[ALFACIO LUCEA TENJIN]

09 外観デザイン・エントランス

[Special Issue 2]

スタイリッシュなお部屋に住もう。

- 11 スマートに暮らす収納術
- 13 とっても賢い間仕切収納
- 15 ルームカラーは洗練の「白」

- 17 設備・セキュリティ
- 18 立面図・各階平面図
- 19 A1 / A2 Type
- 20 B1 / B2 Type
- 21 C1 / C2 Type
- 22 周辺環境・アクセス

ALFACIO

「アルファシオ」とは、ALFA (=起点)とFACIO (=成し遂げる)を組み合わせた造語です。これには、快適な住まいを生活の軸にして、誰もが心地よい暮らしを実現して欲しいという思いが込められています。



Only One City *TENJIN*
 遊ぶ、働く。
 日本でも稀有な都心。

商業施設とビジネスビルが高度に融合した九州最大の繁華街である天神は、多くの人々を惹きつける魅力に満ちている。

他の都心とは異なる、
 天神界隈の独自性。

現在、天神地域は商業地域の印象が強いですが、かつては福岡城下町の武家町で、商人町は博多にありました。その後、明治維新により大名屋敷から人がいなくなり、天神町に警察署や県庁・市役所などの官公庁が設けられ官庁街に。そんな折、1936年に岩田屋が開店。これをきっかけに商業の中心はこの地域へ移っていき、1964年町丁名が「天神」となり、現在の天神地区が都心として確立していくことになりました。



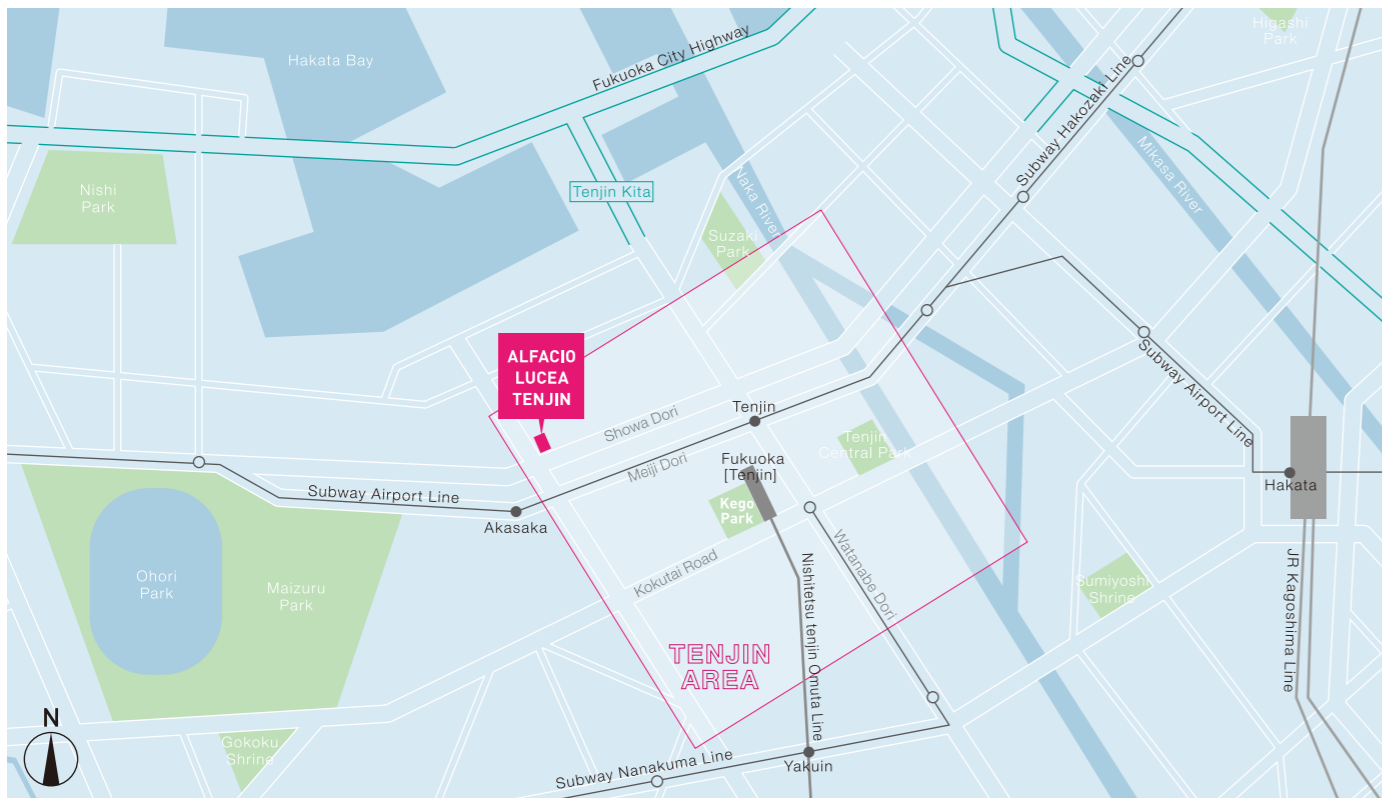
異なる独自の繁華街として、今では確固たる地位を築いています。

人が集まる、モノが集まる。
 その魅力は尽きない。

南北に走る渡辺通り、東西に走る明治通りと昭和通りを中心に商業施設が集まる天神は、隣接する大名・今泉、舞鶴などを含めて、天神エリアとして栄えています。九州随一のモノが集まるエリアであり、その魅力を求めて、全国のみならずアジア圏をはじめとする海外からの旅行者も多く訪れる街です。

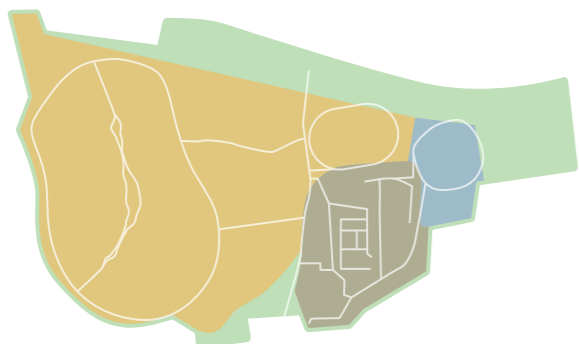


ファッション、グルメ、カルチャー…。九州最大級の地下街もある天神エリアには高感度な場所がいくつも点在しており、その魅力は国内外の人々をこれからも惹きつけることでしょう。



セントラルパーク構想

天神エリアの西側、大濠公園と舞鶴公園の一体的な活用が図られ、市民の憩いの場として、また、歴史、芸術文化、観光の発信拠点として、公園そのものが広大なミュージアム空間となるような公園づくりが進められます。



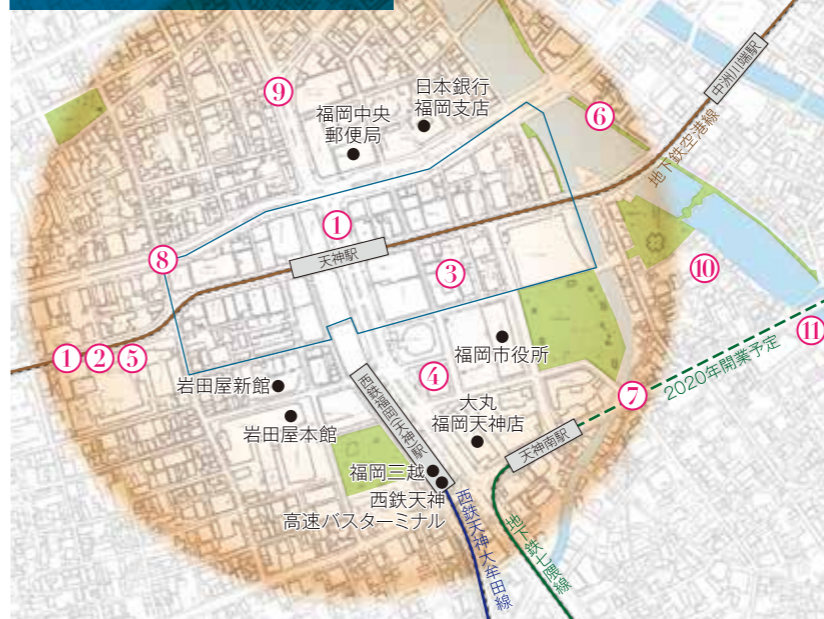
<p>城跡イメージゾーン</p> <ul style="list-style-type: none"> 「お城」が感じられる空間づくり 周辺の景観形成や緑化誘導 	<p>憩いと文化の交流ゾーン</p> <ul style="list-style-type: none"> 水面と大規模な広場を中心に両公園の物理的・視覚的一体性を創出 芸術文化機能の連携・充実
<p>福岡城跡ゾーン</p> <ul style="list-style-type: none"> 福岡城の積極的な復元整備と展示施設としての活用 	<p>鴻臚館跡ゾーン</p> <ul style="list-style-type: none"> 鴻臚館の復元整備と迎賓や交流の場としての活用

10年間で民間ビル30棟の建替を誘導
民間ビル建替による経済効果(概算)



「天神ビッグバン」の波及効果は大きい。
クリエイティブなグローバルトップ企業を、世界で最も住みやすい都市「福岡」に呼び込むためのプロジェクトが次々と計画されている「天神ビッグバン」。天神エリアは付加価値の高いビルへの建替えなどがスピード感をもって進み、ビジネスやショッピング・憩いをはじめ、人・モノ・コトが交流する新たな空間が生まれます。その波及効果はとて大きく、上記のように新たな空間と雇用を創出。これまでに多くの人が活躍する場が増え、活気ある街・天神が今後さらに活気を増すこととなります。

天神ビッグバンの主なプロジェクト
天神交差点から半径約500m(約80ha)



- 航空法高さ制限 エリア単位での特例承認 (天神明治通り地区 約17ha, 旧大名小学校跡地 約1.3ha)
- スタートアップカフェ
- 天神1丁目南ブロック(地下通路整備)
- 天神地下街仮設車路の有効活用
- 旧大名小学校跡地まちづくり
- 水上公園
- 地下鉄七隈線延伸事業
- 交通混雑の低減に向けた駐車場の隔地化・集約化
- 都心循環BRTの形成
- 天神ビッグバンの奥座敷(西中洲)の魅力づくりに向けた道路整備と景観誘導
- 春吉橋賑わい空間の創出



TENJIN BIG BANG

天神ビッグバン、発進。

福岡市が策定した「天神ビッグバン」。天神交差点を中心に天神が大きく生まれ変わろうとしている。

近いうちに活気あふれるエリアです。
都心・天神エリアがこれから変貌を遂げます。福岡市では天神交差点を中心としたエリアについて国家戦略特区の制度を活用した都市計画を策定。アジアの拠点都市としての役割・機能を高め、新たな空間と雇用を創出するプロジェクト「天神ビッグバン」を推進しています。主なプロジェクトは、左記の11箇所。これまでの航空法の高さ制限が大幅に緩和され、高さ100メートル超のビルが続々と計画されています。なお、「天神ビッグバン」東のゲートである水上公園は、すでにオープン。天神エリアの街としての価値は、今後さらに高まることでしょう。



アジアの拠点都市として天神境界はさらに躍進。

アジアのリーダー都市、福岡市の実力。

<p>世界の住みやすい都市ランキング</p> <p>世界第7位 ※1</p>	<p>人口増加率 全政令指定都市中</p> <p>第1位 ※2</p>	<p>開業率 3年連続 21大都市中</p> <p>第1位 ※3</p>	<p>着工建築物工事費 予定額の伸び率 21大都市中</p> <p>第1位 ※4</p>	<p>通勤・通学時間 7大都市圏中</p> <p>第1位 ※5</p>
--	---	--	--	---

※1出典:「モノクル」(2016年7・8月号) ※2増加率5.1%(平成22年10月~平成27年10月の増加率) 出典:国勢調査(平成27年) ※3開業率7.0% 出典:福岡アジア都市研究所「Fukuoka Growth July2016」-各都道府県労働局※21大都市・政令指定都市と東京23区 ※4着工建築物工事費予定額の伸び率49.1%(平成23年~平成27年の伸び率) 出典:国土交通省「建築者工統計調査」※21大都市・政令指定都市と東京23区※5通勤・通学時間34.5分 出典:総務省「社会生活基本調査(平成23年)」・福岡アジア都市研究所「Fukuoka Growth」※7大都市圏-人口100万人以上の都市が含まれる関東、近畿、中京、札幌、広島、仙台、福岡、北九州の大都市圏



C | SOLARIA PLAZA



B | VIORO



A | 天神交差点



F | BARNEYS NEW YORK



E | 岩田屋



D | 福岡PARCO



都心、天神エリアには、魅力あふれるスポットがあります。ヘルプアシオルシア天神からだと歩いてお出かけしてショッピングを楽しんだり、カフェでくつろいだり、スポーツジムに出かけたり、そんな日常を過ごすことができます。まさに、都心居住の醍醐味を存分に味わえる価値ある立地。時間に追われることなく快適便利な生活を過ごしたいという方には、絶好のロケーションといえるでしょう。

時間に追われず、あらゆる利便を享受。

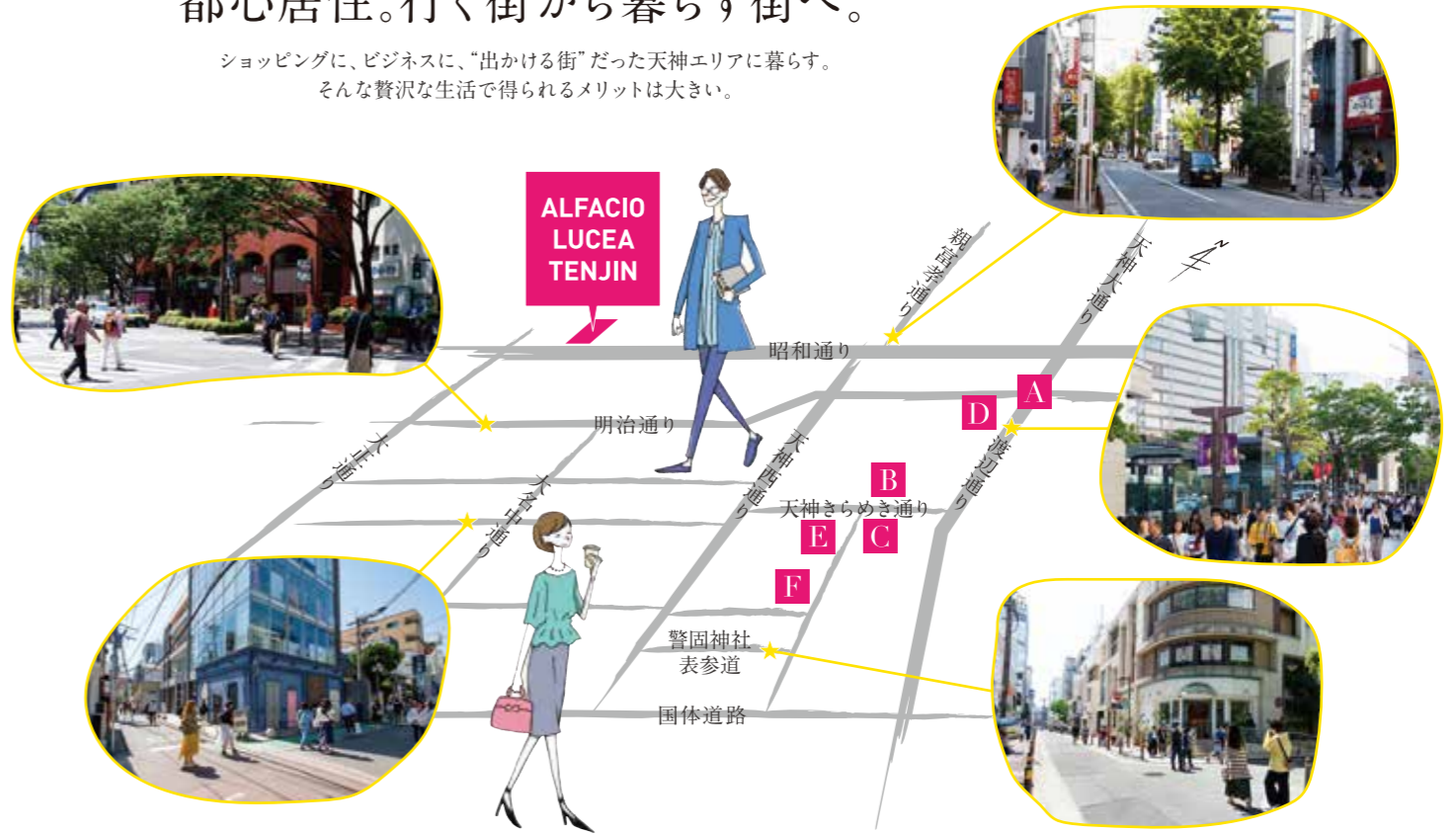


天神エリアは、多様な機能がコンパクトに集積していることが魅力のひとつです。今、天神エリアでは、We Love 天神協議会による、もっと上質に洗練され、いつも賑わいがある歩いて楽しいまちにしようという取り組みが進んでいます。ヘルプアシオルシア天神はそんな取り組みが進む中で誕生しました。この住まいで待っているのは、あらゆる場所に気軽に楽しく歩いて行ける暮らしです。

どこにでも歩いて行ける幸せが待っている。

Real Urban Life 都心居住。行く街から暮らす街へ。

ショッピングに、ビジネスに、“出かける街”だった天神エリアに暮らす。そんな贅沢な生活で得られるメリットは大きい。





Entrance Hall



Entrance Approach



ALFACIO

Alfacio Lucea Tenjin

昭和通り沿いの価値ある舞台。

福岡市内の幹線道路である昭和通り。
資産価値の高い大通り沿いという恵まれた立地に描いた、新アルファシオ・マンション。

快活な通りに映える外観デザイン。

都心の躍動感あふれる立地にふさわしいデザインを追求。カラーリングは、明るいグレー色調の外観タイルを採用し、基壇部は濃いグレーで落ち着いた印象にしました。さらに、建物のコーナーにはALFACIOの英文をアクセントとして組み込み、インパクトある意匠にしています。決して華美に走らない洗練された設えで、都心の風景に溶け込むスタイリッシュな外観デザインを創造しました。

モダンイズムが薫る空間設計。

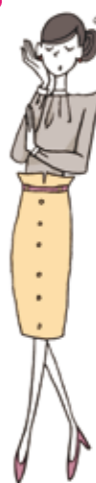
常に進化と発展を続ける都心ならではのデザインを…。エントランスホールは、高い天井高と間接照明で開放感と高級感を演出しました。入り口からエレベーターまでの壁面には、アクセントとなるモダンなデザインを施しています。ONからOFFへ、都市の喧騒とプライベートスペースの静寂を緩やかに結び、住まう方に自分らしさ、ゆとりを取り戻していただく空間になるよう仕上げました。

スタイリッシュなお部屋に住まう。

スマートに暮らす収納術。

「すっきり片づいた部屋にしたい」と思っている方も、どうしているのか...。そんな方のために、クローゼットの収納についてのちょっとしたアドバイスをお届けします。

ゾーニングして収納場所を決める



クローゼット内のゾーニングがきちんとされていると、それぞれの「適量」を意識することもつながります。「適量」がわかれば、増えすぎも防ぐことにつながります。



クローゼットの手が届きにくい上部には使用頻度が低くて軽い衣類を。

自然な姿勢で手が届く高さには毎日使うものを。

下部には使用頻度の低くて重いものが適しています。

収納術1 アイテムと色でまとめる

洋服はアイテム別に分類し、なるべく1箇所にしめます。さらに各アイテムごとに色別に並べると、似た服のタブリ買いが防げるし、コーディネートを考える時間も短縮できます。



収納術2 使用頻度の高い服は吊るす

目線の高さがあり、出し入れしやすいポールは最も好立地なスペース。ジャケットなどのアウター類だけでなく、使用頻度の高いスカートやスボン、セーターなどもハンガーに吊るしましょう。シワにならないよう、ひと目で手持ちの服が把握できるので、コーディネートがしやすくなります。



収納術3 引き出しには立てて収納

クローゼット内の衣装ケースにしまっ場合は立ててしまっのが鉄則。全体を見渡せるので、選ぶのが簡単になります。また、1つ取り出しても前後のものが崩れないというメリットもあります。



収納術4 よく使うバッグは棚に並べる

置き場所に困りがちなバッグにも定位置を設ければ、クローゼット内が散らかりにくくなります。普段使いのバッグは、すぐに取り出せるよう手が届く位置へ。ふだん使わないバッグサイズごとにわけて収納ボックスに入れると探しやすいです。



収納下手の人は片付け下手でもあります。テーブルの上に毎日使うものが山積みになっていませんか？「すぐに使うから」という理由で放置していると、あっという間に部屋は散らかってしまいます。収納上手になるためには、「出したらしまう」を徹底しましょう。

収納がニガテな方へワンポイントアドバイス

『アルファシオルシア天神』のクローゼット

★リビングクローゼット



季節物の収納にも便利な棚付き。ゾーニングがしやすいクローゼットを設置。上部には季節物の収納を、下部には、びつたりサイズの収納ボックスを置けば、すっきり片づけることができます。

★可変式ウォークインクローゼット



上部の棚を外して利用も可能。奥行きがあり、ポールも前後にあるので、洋服が多い方は重宝することでしょう。なお、このウォークインクローゼットの特出すべき点は2ウェイタイプであること。上部の棚を設置して、上段・中段・下段とすっきりゾーニング収納もできますし、棚を外せば、天井近くにポールを設置することができ、ロングコートでもスマートに収納できます。暮らしのスタイルに合わせてお選びください。

シューズクローゼットもスッキリと



靴は種類別に収納しておくとかかりやすくして便利です。良く履く靴は、取り出しやすい場所に収納することにししましょう。ブーツ、サンダルなど季節限定の靴、そして靴のお手入れアイテムなどは、上部の棚に収納するのが良いでしょう。

『アルファシオルシア天神』のシューズクローゼット



容量が大きなシューズクローゼットを用意しているのだから、きれいに靴を収納できると思いません。靴以外でも帽子などを収納するのも活用ください。タイプによっては、シューズインクローゼットがあります。収納箱を置いてきれいに収納できますし、大容量なので旅行用スーツケースなども収納することができます。

NORMAL STYLE



いつもはオシャレなインテリア棚。
普段は明るい照明が付いたガラスのインテリア棚として。小物などを置けば、お部屋をオシャレに演出します。見た目もスッキリスマートで、お部屋が広く使えます。



左右のデスクを出して
椅子を用意すれば・・・

EATING TIME



気軽に
お食事タイム。
モーニング、ランチ、ディナー・・・パッとデスクを出せば、いつでもお好きな時にダイニングテーブルに早変わり。気軽にお食事タイムを楽しめます。

STUDY TIME



広いデスクで
勉強。
左右のテーブルを出せば、ワイドな勉強机に早変わり。明るい照明付きなので、電気スタンドなどは不要です。棚には辞書や参考書などを置くこともできます。

扉を開ければ
鏡と収納が出現!

メイクの時間が
楽しくなる。
左側のテーブルのみを出して、上部の扉を開けばワイドな鏡が付いた化粧台に変身! いつもは隠れている上部の収納棚にはメイク道具をきれいに収納できます。

MAKE UP TIME



とっても賢い間仕切り収納

リビング・ダイニングとキッチンの間にある間仕切り収納。用途に合わせて幾通りもの使い方ができる、まさにインテリジェンス・ウォールです。



お部屋は、
最小限の家具で
スッキリと♪

デスクを出して食事をする、勉強をする、鏡を出してメイクをする・・・など、暮らしの様々なシーンに合わせて変化する間仕切り収納を設置しています。通常はデスクも鏡もすっきりと収納できるので、見た目もスマートです。
この間仕切り収納があることで、ダイニングテーブルや勉強机を置く必要がなくなり、お部屋が広くゆつたりとしたスペースになります。限られた空間を有効活用するすぐれモノ。実際に使えば、その良さがきっとお分かりいただけることでしょう。

備え付け造作家具が、暮らしの様々なシーンをサポート。

KITCHEN 機能的でデザイン性に優れたキッチンスペース。



レンジフード



2口キッチンコンロ



吊り戸棚



キッチン下引出し式収納



※写真のLEDキッチンライトはB・Cタイプのみ。



BATHROOM 至上のリラクスタイムをお約束するバスルーム。



給湯コントロールリモコン



サーモスタット付き水栓



するっとクリンヘアキャッチャー



ドライクリンフロア



クリックシャワー



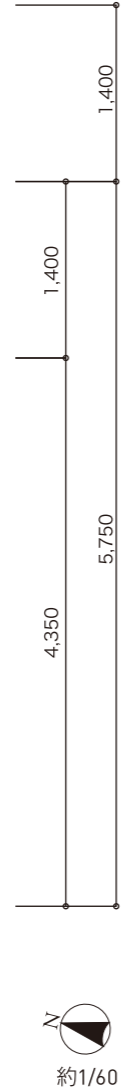
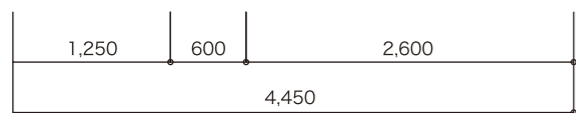
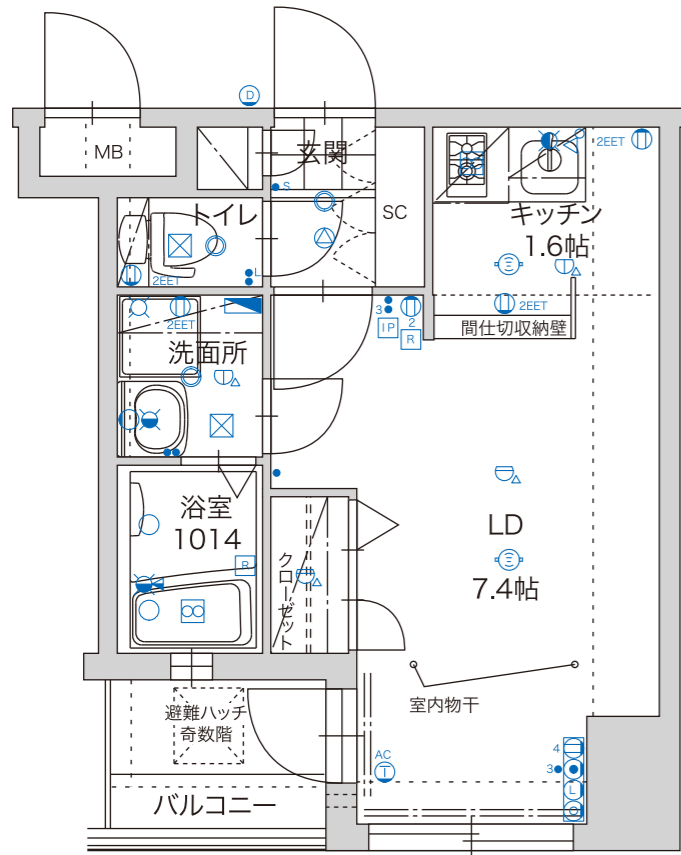
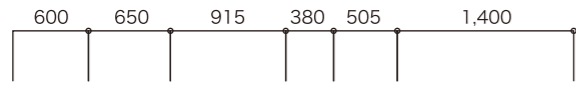
ルームカラーは洗練の「白」。

自分色にお部屋をコーディネートしやすいように、
全タイプのお部屋に採用したカラーリングはホワイト。
天井、壁、床面、そして建具のすべてが白一色で、統一感あふれる空間に。

（アルファシオルシア天神）のルームカラーはホワイト。特徴のひとつに空間が広く感じられる効果がありますが、家具・インテリアもホワイトを基調としたモノにすれば、エレガントでゆとりある空間になります。対照的に、しつかりした色みと組み合わせれば、そのコントラストにより白さが際立ち、室内がスマートに見えます。

南欧のリゾートには白い家が多く、爽やかな印象を与えてくれます。室内にホワイトカラーの木材の家具を配置して、リゾートフルな雰囲気になれるのもいいでしょう。

ひとときわ明るく
清潔感あふれる住空間を創造。



B1・B2

3~6号室type

1K

掲載の図面はB1タイプ
※B2タイプは反転になります。

専有面積

23.09㎡(6.98坪)

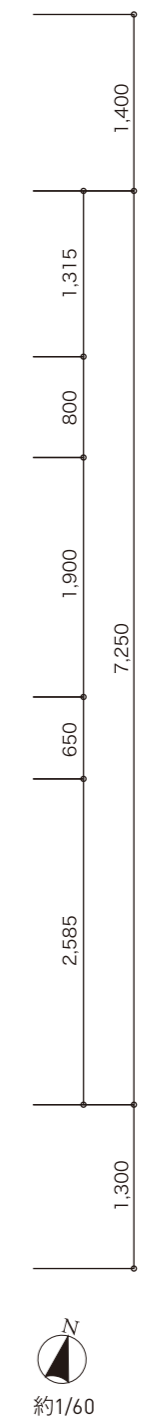
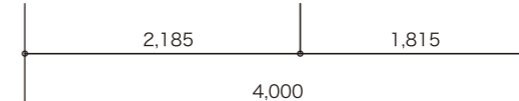
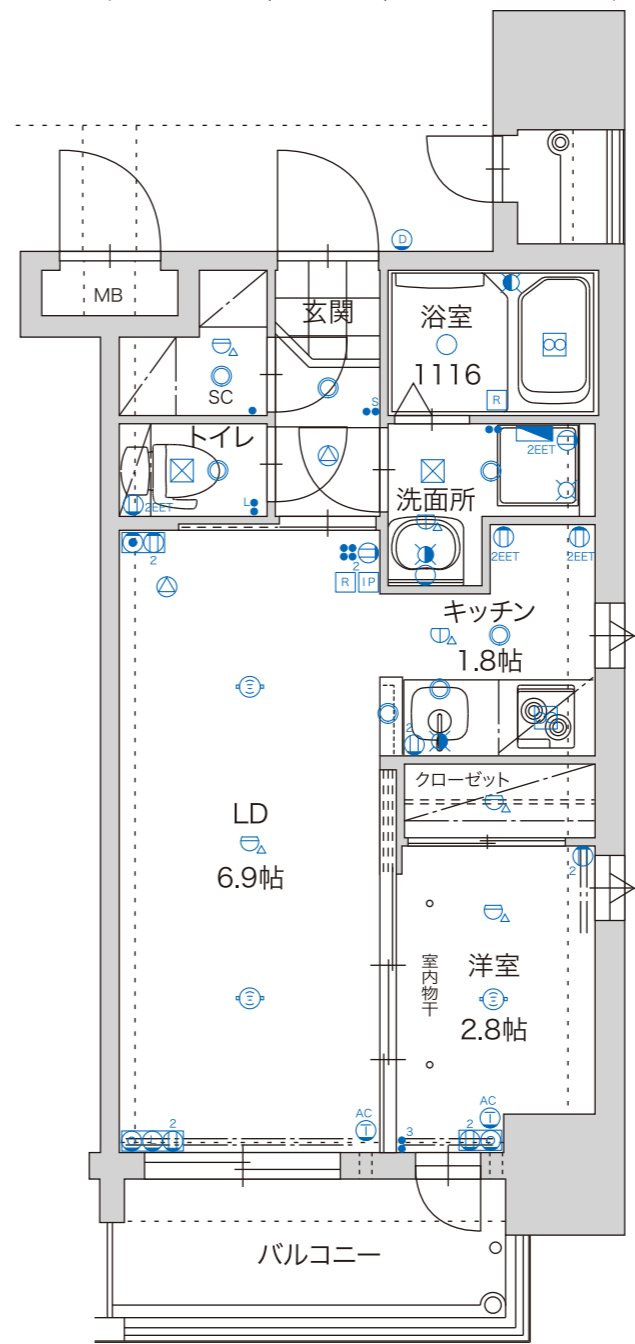
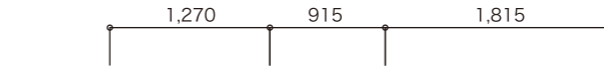
バルコニー面積

2.49㎡(0.75坪)

凡例

- スイッチ
- s 人感センサー
- L 換気主電源スイッチ
- s 換気強弱スイッチ
- 分電盤
- ② 2口コンセント
- ③ 3口コンセント
- Ⓜ エアコンコンセント
- EET アース付コンセント
- 2EET アース付2口コンセント
- Ⓜ TV端子
- Ⓜ インターネット用端子
- Ⓜ TEL
- Ⓜ 照明器具(天井付)
- Ⓜ 引掛シーリング
- Ⓜ ダウンライト
- Ⓜ IP インターホン(親機)
- Ⓜ インターホン(子機)
- Ⓜ ユニットバス照明
- Ⓜ 差動式熱感知器
- Ⓜ 定温式熱感知器
- Ⓜ 非常放送スピーカー
- 給水栓
- 混合水栓
- 給湯器リモコン
- Ⓜ 吸込口
- Ⓜ 換気扇
- Ⓜ キッチン照明

※11~13Fは天井にスプリンクラー設備があります。



A1・A2

1・2号室type

1LDK

掲載の図面はA1タイプ
※A2タイプは反転になります。

専有面積

29.00㎡(8.77坪)

バルコニー面積

(A1type)4.22㎡(1.28坪)
(A2type)5.20㎡(1.57坪)

凡例

- スイッチ
- s 人感センサー
- L 換気主電源スイッチ
- s 換気強弱スイッチ
- 分電盤
- ② 2口コンセント
- ③ 3口コンセント
- Ⓜ エアコンコンセント
- EET アース付コンセント
- 2EET アース付2口コンセント
- Ⓜ TV端子
- Ⓜ インターネット用端子
- Ⓜ TEL
- Ⓜ 照明器具(天井付)
- Ⓜ 引掛シーリング
- Ⓜ ダウンライト
- Ⓜ IP インターホン(親機)
- Ⓜ インターホン(子機)
- Ⓜ ユニットバス照明
- Ⓜ 差動式熱感知器
- Ⓜ 定温式熱感知器
- Ⓜ 非常放送スピーカー
- 給水栓
- 混合水栓
- 給湯器リモコン
- Ⓜ 吸込口
- Ⓜ 換気扇
- Ⓜ キッチン照明

※11~13Fは天井にスプリンクラー設備があります。



シューズクローゼット キッチン 間仕切り収納壁

※掲載の間取りは、図面を基に描き起こしたもので、実際と異なる場合は現状を優先させていただきます。

13	A1	A2	B1	B2	B1	B2	C1	C2	
12	A1	A2	B1	B2	B1	B2	C1	C2	
11	A1	A2	B1	B2	B1	B2	C1	C2	
10	A1	A2	B1	B2	B1	B2	C1	C2	
9	A1	A2	B1	B2	B1	B2	C1	C2	
8	A1	A2	B1	B2	B1	B2	C1	C2	
7	A1	A2	B1	B2	B1	B2	C1	C2	
6	A1	A2	B1	B2	B1	B2	C1	C2	
5	A1	A2	B1	B2	B1	B2	C1	C2	
4	A1	A2	B1	B2	B1	B2	C1	C2	
3	A1	A2	B1	B2	B1	B2	C1	C2	
2	A1	A2	B1	B2	B1	B2	C1	C2	
1	エントランス・駐車場・駐輪場								



シューズクローゼット 窓付きキッチン インテリア飾り棚

※掲載の間取りは、図面を基に描き起こしたもので、実際と異なる場合は現状を優先させていただきます。

13	A1	A2	B1	B2	B1	B2	C1	C2	
12	A1	A2	B1	B2	B1	B2	C1	C2	
11	A1	A2	B1	B2	B1	B2	C1	C2	
10	A1	A2	B1	B2	B1	B2	C1	C2	
9	A1	A2	B1	B2	B1	B2	C1	C2	
8	A1	A2	B1	B2	B1	B2	C1	C2	
7	A1	A2	B1	B2	B1	B2	C1	C2	
6	A1	A2	B1	B2	B1	B2	C1	C2	
5	A1	A2	B1	B2	B1	B2	C1	C2	
4	A1	A2	B1	B2	B1	B2	C1	C2	
3	A1	A2	B1	B2	B1	B2	C1	C2	
2	A1	A2	B1	B2	B1	B2	C1	C2	
1	エントランス・駐車場・駐輪場								

EQUIPMENT

住まう方の身になって考えた、きめ細やかな充実装備。



リビングの冷暖房エアコン



逆止弁付き洗濯機用水栓



LEDキッチンライト
※B・Cタイプのみ



換気スリーブ



キッチンの定温式熱感知器



マルチコンセント



自動お湯張りオートバス



人感センサー付玄関照明



ワイドスイッチ



入居したその日から
インターネットが使い放題

SECURITY

都心の暮らしに、安心・安全をお届けするセキュリティ。

アルファシオ
ルシア天神

共用部設備異常情報
各専有住戸警報器

24時間緊急電話受付
警備会社



オートロックシステム



ハンズフリーモニター付
インターフォン



防災監視盤



宅配ボックス



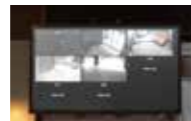
メールボックス



【1階敷地配置図】

1/280

● 屋外カメラ ● 屋内防犯カメラ

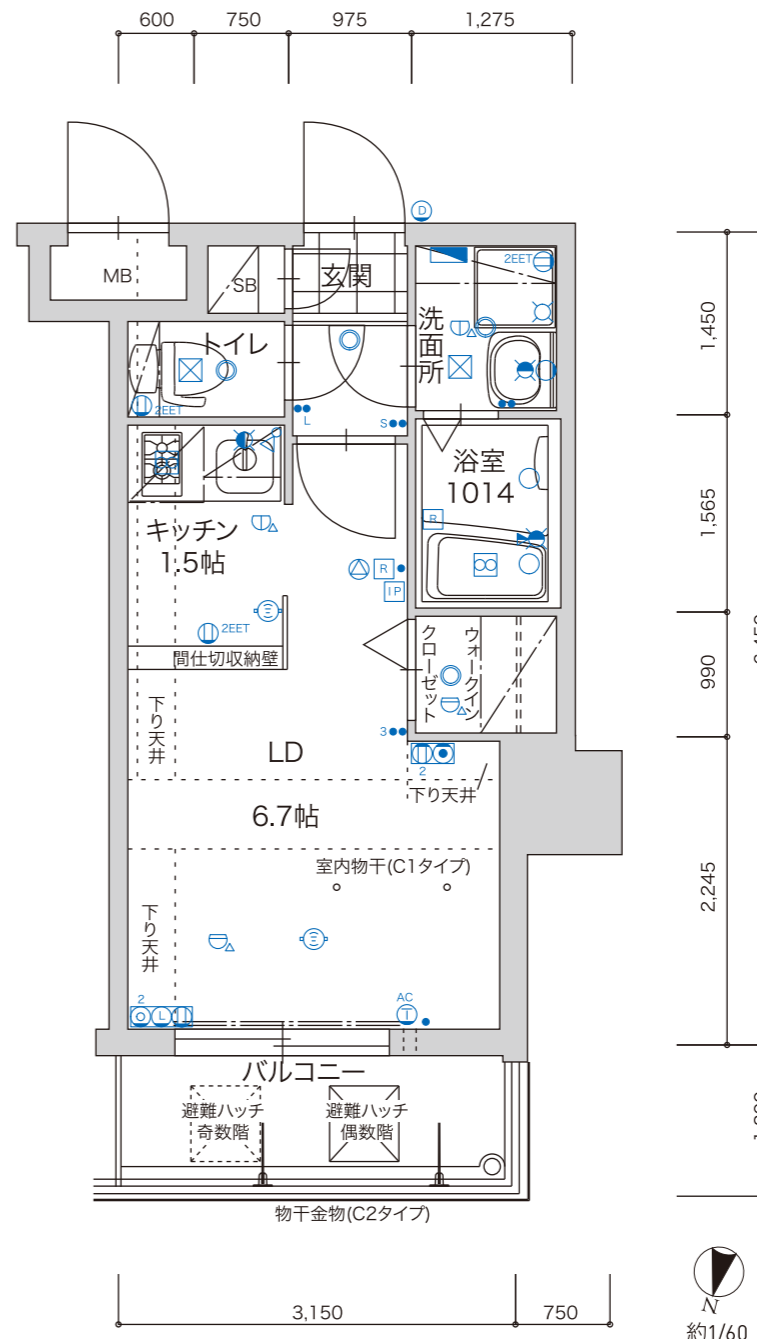


防災監視モニター



屋内・屋外防犯カメラ

※カメラの位置は変更になる場合があります。予めご了承ください。※掲載の敷地配置図は図面をもとに描き起こしたもので、実際とは異なる場合があります。



C1・C2
7・8号室type

1K

掲載の図面はC1タイプ
※C2タイプは反転になります。

専有面積
22.50㎡(6.80坪)

バルコニー面積
3.78㎡(1.14坪)

凡例

- スイッチ
- s 人感センサー
- L 換気主電源スイッチ
- s 換気強弱スイッチ
- 分電盤
- ② 2口コンセント
- ③ 3口コンセント
- ① AC エアコンコンセント
- EET アース付コンセント
- ① AC アース付2口コンセント
- ② TV端子
- ① インターネット用端子
- TEL
- ④ 照明器具(天井付)
- ⑤ 引掛シーリング
- ⑥ ダウンライト
- ① IP インターホン(親機)
- ② IP インターホン(子機)
- ① ユニットバス照明
- ① 差動式熱感知器
- ① 定温式熱感知器
- ① 非常放送スピーカー
- ① 給水栓
- ① 混合水栓
- ① 給湯器リモコン
- ① 吸込口
- ① 換気扇
- ① キッチン照明

※11~13Fは天井にスプリンクラー設備があります。



ウォークインクローゼット



キッチン



間仕切収納壁

※掲載の開取りは、図面を基に描き起こしたもので、実際とは異なる場合は現状を優先させていただきます。

13	A1	A2	B1	B2	B1	B2	C1	C2	
12	A1	A2	B1	B2	B1	B2	C1	C2	
11	A1	A2	B1	B2	B1	B2	C1	C2	
10	A1	A2	B1	B2	B1	B2	C1	C2	
9	A1	A2	B1	B2	B1	B2	C1	C2	
8	A1	A2	B1	B2	B1	B2	C1	C2	
7	A1	A2	B1	B2	B1	B2	C1	C2	
6	A1	A2	B1	B2	B1	B2	C1	C2	
5	A1	A2	B1	B2	B1	B2	C1	C2	
4	A1	A2	B1	B2	B1	B2	C1	C2	
3	A1	A2	B1	B2	B1	B2	C1	C2	
2	A1	A2	B1	B2	B1	B2	C1	C2	
1	エントランス・駐車場・駐輪場								

あらゆる場所が身近な都心。少し足を伸ばせば緑の癒しも享受できます。



※掲載の地図は概念図であり実際とは多少異なる場合があります。省略された道路・施設がありますので予めご了承ください。

LIFE INFORMATION

ショッピング

ファミリーマート中央舞鶴2丁目店	徒歩約1分(10m)
ローソン大名二丁目店	徒歩約1分(50m)
セブンイレブン福岡舞鶴1丁目店	徒歩約1分(60m)
マミーズ舞鶴店	徒歩約3分(220m)
レガネットキユート赤坂門店	徒歩約5分(350m)
ドラッグイレブン赤坂門店	徒歩約6分(420m)
天神地下街	徒歩約7分(520m)
福岡PARCO	徒歩約7分(550m)
ミーナ天神	徒歩約7分(560m)
サニー赤坂店	徒歩約8分(570m)
ノース天神	徒歩約8分(590m)
岩田屋本館	徒歩約8分(590m)
イオンショッピング福岡店	徒歩約9分(660m)
ソラリアステージ専門店街	徒歩約9分(660m)
VIOURO	徒歩約9分(690m)
やまや長浜店	徒歩約9分(700m)
ソラリアプラザ	徒歩約10分(760m)
レソラ天神	徒歩約10分(800m)
天神イムズ	徒歩約11分(830m)
福岡三越	徒歩約11分(850m)
ビックカメラ天神2号館	徒歩約12分(910m)
大丸福岡天神店	徒歩約13分(1,040m)
博多リブレイン	徒歩約17分(1,300m)

交通

西鉄「舞鶴一丁目」バス停	徒歩約2分(90m)
福岡市営地下鉄空港線「赤坂」駅	徒歩約5分(350m)
福岡市営地下鉄空港線「天神」駅	徒歩約7分(510m)
西鉄「西鉄福岡(天神)」駅	徒歩約9分(700m)
福岡都市高速「天神北」ランプ	車で約2分(970m)

金融機関

福岡大名二郵便局	徒歩約2分(130m)
西日本シティ銀行赤坂門支店	徒歩約4分(310m)
福岡銀行赤坂門支店	徒歩約4分(320m)
福岡銀行本店営業部	徒歩約7分(490m)
三井住友銀行天神町支店	徒歩約8分(580m)
福岡中央郵便局	徒歩約8分(600m)
三菱UFJ銀行福岡支店 福岡中央支店	徒歩約9分(720m)
みずほ銀行福岡支店	徒歩約11分(810m)

公園

長浜公園	徒歩約4分(300m)
舞鶴公園	徒歩約10分(760m)
警固公園	徒歩約11分(860m)
須崎公園	徒歩約11分(880m)
天神中央公園	徒歩約13分(1,020m)
大濠公園	徒歩約19分(1,450m)

医療機関

浜の町病院	徒歩約9分(720m)
済生会福岡総合病院	徒歩約16分(1,220m)
桜十字福岡病院	徒歩約20分(1,540m)

公共施設

福岡市中央区役所	徒歩約3分(170m)
福岡市消防局	徒歩約5分(350m)
舞鶴交番	徒歩約5分(400m)
中央体育館、中央市民センター、中央図書館	徒歩約10分(800m)
福岡県立美術館	徒歩約12分(940m)
福岡市役所	徒歩約13分(990m)
福岡中央警察署	徒歩約15分(1,130m)

教育

舞鶴小・中学校	徒歩約3分(170m)
天神ちとせ保育園	徒歩約3分(200m)
舞鶴保育園	徒歩約8分(580m)
城北保育園	徒歩約11分(870m)
大手門保育園	徒歩約13分(1,030m)
中央保育園	徒歩約14分(1,100m)
赤坂幼稚園	徒歩約13分(1,000m)



地下鉄「天神」駅

地下鉄「赤坂」駅

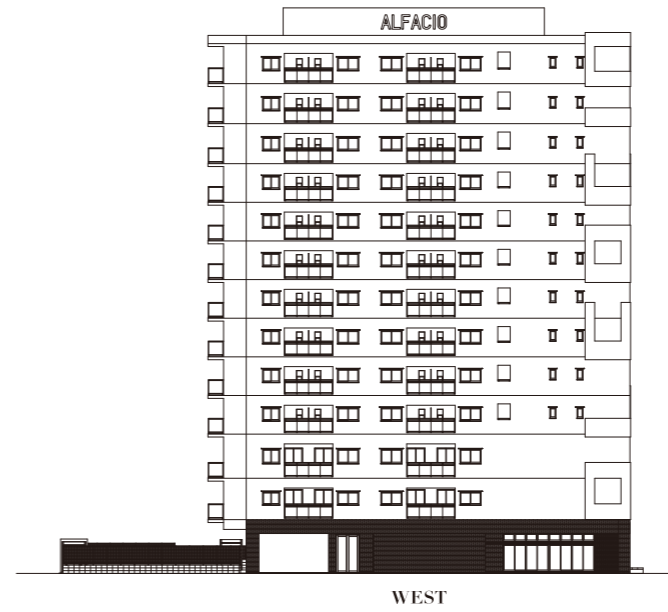
ACCESS



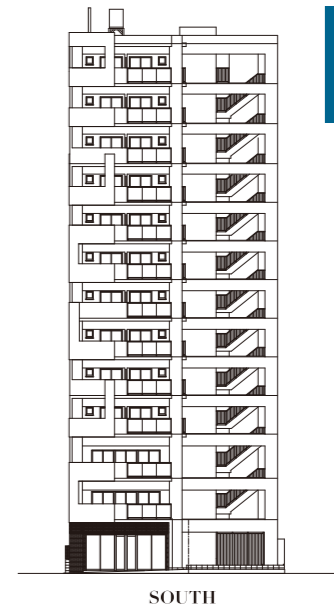
※交通所要時間は、時刻運行事に基づいています。※徒歩分数は80m=1分で算出しています。※ラッシュ時など道路状況の変化によって所要時間は異なります。※所要時間は日中平常時、乗り換え、待ち時間は含まれません。※一般道は40km/h・九州自動車道は80km/h・福岡都市高速は60km/hで算出しています。

ELEVATION & FLOOR PLAN

[立面図・各階平面図]



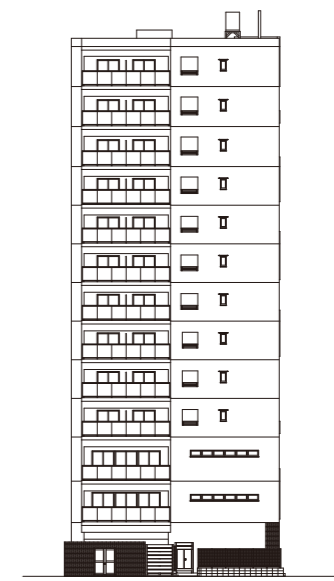
WEST



SOUTH

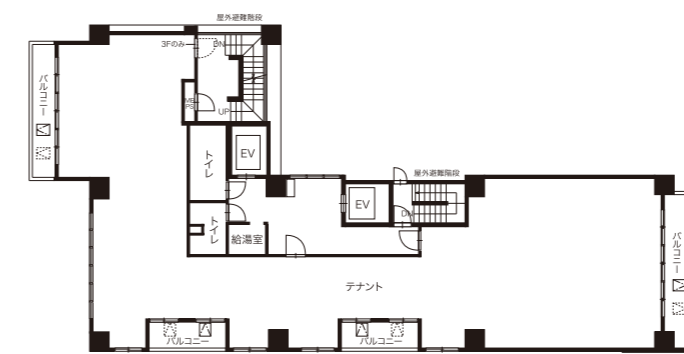


EAST

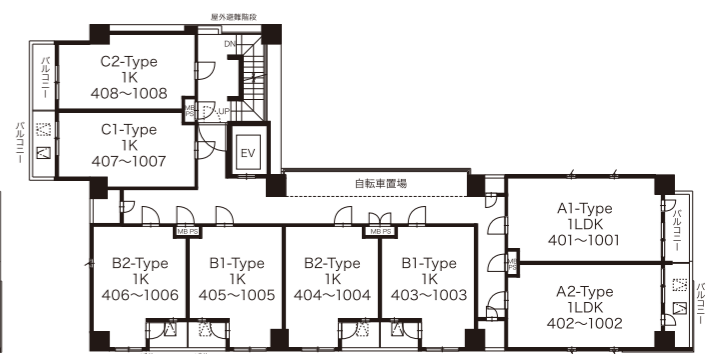


NORTH

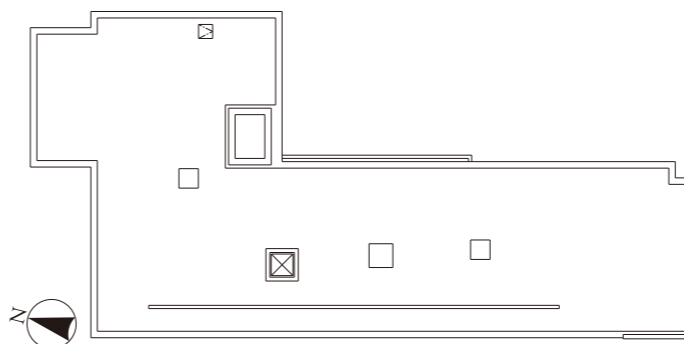
1/550



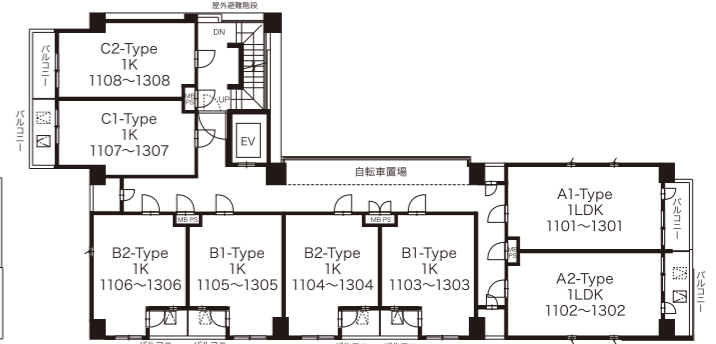
2-3F



4-10F



RF



11-13F

1/550

〔事業主〕

新築都市開発株式会社

免許番号 福岡県知事(6)12985号

〒810-0004 福岡県福岡市中央区渡辺通5丁目14番25号 香川ビル3F

TEL:092-726-3520 FAX:092-726-3521



ALFACIO LUCEA TENJIN