

ALFACIO magazine

vol.5

NEW LIFE STYLE BOOK [ALFACIO LIENSO]



「アルファシオシリーズ第五弾」

アルファシオリエンス、
柳橋連合市場の一面に誕生。



マンションの店舗シャッターに
私たちが絵を描きました!

「巻頭特集」

イチバを拠点に都心を歩く。

温故知新／若者視点／春吉探索／都心闊歩



「巻頭特集」

イチバを拠点に都心を歩く。

都心の中の都心と呼び得る場所にある「柳橋連合市場」。
アドレスは、福岡市内でも注目のスポットとなっている福岡市中央区春吉です。
巻頭特集では、4つのキーワードを軸に、
このイチバのこと、シャッターアート、お店紹介など、立地の魅力を中心に紹介します。

Shutter Art Collaboration

アルファシオ×柳橋連合市場×九州大学芸術工学部の学生

柳橋連合市場の一角に誕生する〈アルファシオリエンソ〉。

1階部分は店舗となっており、その店舗のシャッターに九州大学芸術工学部の学生が絵を描きました。
アルファシオシリーズとしては初めての試みとなります。



CONTENTS

【特集】イチバを拠点に都心を歩く。

- | | |
|----------------------------|---------------------------|
| 03 温故知新 | 19 ELEVATION / FLOOR PLAN |
| 05 若者視点 | 20 A TYPE |
| 07 春吉探索 | 21 B TYPE |
| 09 都心闊歩 | 22 C1/C2 TYPE |
| 10 周辺環境・アクセス | 23 D TYPE |
| 11 外観デザイン・エントランス | 24 E TYPE |
| 12 2 COLOR VARIATIONS | 25 F TYPE |
| 13 ROOM COLOR [DARK BROWN] | 26 H TYPE |
| 15 ROOM COLOR [WHITE] | 27 G TYPE |
| 17 Utility space [Etype] | 28 水まわり仕様・設備 |
| | 30 仕様・設備・セキュリティ |

ALFACIO

「アルファシオ」とは、ALFA (=起点)とFACIO (=成し遂げる)を組み合わせた造語です。これには、快適な住まいを生活の軸にして、誰もが心地よい暮らしを実現して欲しいという思いが込められています。

温故知新

舞台は、歴史ある博多の台所「柳橋連合市場」の一角。

およそ100年の歴史がある市場。

美食の街、博多において、博多の台所とも呼ばれる「柳橋連合市場」。福岡市内の料理人たちが買付けに来るほど、新鮮で確かな食材が揃っています。全長100mほどのアーケードの中に約50店ほどのお店が並んでいます。

歴史は古く、1918年頃、那珂川にかかる柳橋のたもとで、鮮魚商数人が大八車に積んだ魚を売り出したのが始まりとされ、半田惣助という人物が「柳橋廉売市場」と名をつけました。それが、現

在の市場の始まりで、およそ100年の歴史があります。以前はサレビス「中央」「明第一」「明第二」「宝新道」の5つの組合があり、現在よりも細分化された商店街だったのですが、その5つが合併して、現在の「柳橋連合市場」となりました。

戦火を乗り越えた市場は老朽化が激しいものも昔も今も、博多の台所へ変わりはありません。そんな歴史ある場所に「アルファシオリエン」は誕生しました。

刺激的で、未来の変貌が楽しみな市場。

昔から博多の寿司店や料亭の職人が仕入れに訪れる「柳橋連合市場」ですが、ここ5年ほどでちょっとした変化があります。

ひとつは、インバウンドの増加つまりは外国人旅行者が増えたことです。個人旅行者だけではなく、団体ツアーで市場を訪れる人も多くなりました。昔ながらの「ポン」の活気ある市場は、外国人旅行者にとっては新鮮なようです。そして、もうひとつは、鮮魚店中心だった歴史ある市場に、お洒落

なカフェやベーカリーなどが誕生していることです。これにより市場に足を運ぶ若者も増えているようです。

幅広い世代が集うようになった「柳橋連合市場」。歴史がありつつ、変わりゆく市場が、今後どんな姿になるか…。市場の一角のマンションに暮らすこと。それは、今が刺激的で、未来が楽しみな場所に暮らすことを意味します。



1960(昭和35)年頃、年末に賑わう柳橋連合市場。「博多の台所」として、最も多くの人々が訪れていた頃。

写真提供:西日本鉄道(株)



上の写真からは半世紀以上たっているが、市場内の雰囲気や道の幅などは、さほど変わらない。まさに、昔を今に伝える場所。



メインは魚屋。店主たちの独特で威勢のいい売り声も魅力のひとつだ。



市場の入り口あたりにある昔ながらの看板。なんとも昭和の香りが漂う。



鮮度抜群の魚が店先に並ぶ。朝8時の開店と同時に、料理人や一般客でにぎわう。



市場内には新鮮な魚を食べられるお店もある。その中でも海鮮丼などが人気だ。

若者視点

九州大学芸術工学部の学生によるシャッターアート。



ただ さちよ
多田 幸代さん
画像設計学科 4年

なかはら
中原 すみれさん
画像設計学科 4年

こじま ののか
戸嶋 野乃香さん
画像設計学科 3年

てらざき かおる
寺崎 薫さん
工業設計学科 3年

【学生コメント】

シャッターアートが市場の
いいアクセントになることを願っています。

都心にありながら、実際に柳橋連合市場に足を運ぶ機会はありませんでした。親に聞いたところ、昔からある有名な場所だよ、ということ聞き、興味を持ちつつ4人で市場に出かけました。シャッターに絵を描くにあたって、まず市場の雰囲気を知っておく必要があると思ったからです。実際に歩いて感じたのは、魚屋さんの掛け声などがあって活気はあるものの、老朽化のためか、ちょっと薄暗い印象を受けました。

そんな印象もあって、まず、シャッターに描くイラストは楽しいものにしたと思います。コンセプトはいくつか考えたのですが、結局「魚たちのアフターファイブ」にたどり着きました。このイラストは、その日お店に並んでいた魚たちが売れ残り、シャッターも閉まったので徐々に半魚人に変身し、そしてお酒を飲み、ネオン街に繰り出す...というイメージ。お店の魚たちが人間みた

いに活動する夢物語です。イラストタッチ、カラーリングなどは、レトロ感があり、インスタ映えすることを考慮しました。魚の大きさは、人の大きさと同じぐらいに描いています。これは、私たちにとって今までの人生の中で一番大きな絵です。学生時代に貴重な体験ができる機会をいただいたことに感謝していますし、シャッターアートが市場のいいアクセントになって活性化に繋がればと思っています。また、大きくとらえれば、自分が住んでいる福岡の街に貢献できることにはありがたいことだと感じています。

イベントなどは異なり、シャッターアートはある程度の年月残っていくもの。大学を卒業して何年後かに訪れた際に、またこのシャッターアートを見た時は絶対に感動すると思います。苦労を思い出して、泣いちゃうかもしれませんね(笑)。

「魚たちのアフターファイブ」をシャッターに描く。

（アルファシオリエンソ）の1階部分には鮮魚店を中心に4つの店舗があります。その4つのお店の市場側にあるシャッターに、「魚たちのアフターファイブ」というタイトルで、国立九州大学芸術工学部の4人の学生が絵を描きました。

4人は同じサークルの仲間で、「シャッターに絵を描いてくれる若者を探している」と聞きつけ、「面白そう、私たちがやりたい」とチャレンジすることを決意。これまで大学で学んできたことをシャッターアートとして発揮すべく、実際にみんな市場に足を運んでイメージをふくらませ、コンセプトを話し合いながら決め、絵を描く運びとなりました。

柳橋連合市場の永い歴史の中で、このような試みは初めてで、学生たちは地元のアレビ局に取材を受けるなど、注目されました。



チームワーク良く作業する学生たち



テレビ局の取材を受ける戸嶋さん

魚たちのアフターファイブ



右近商店(魚)

古賀鮮魚(魚)

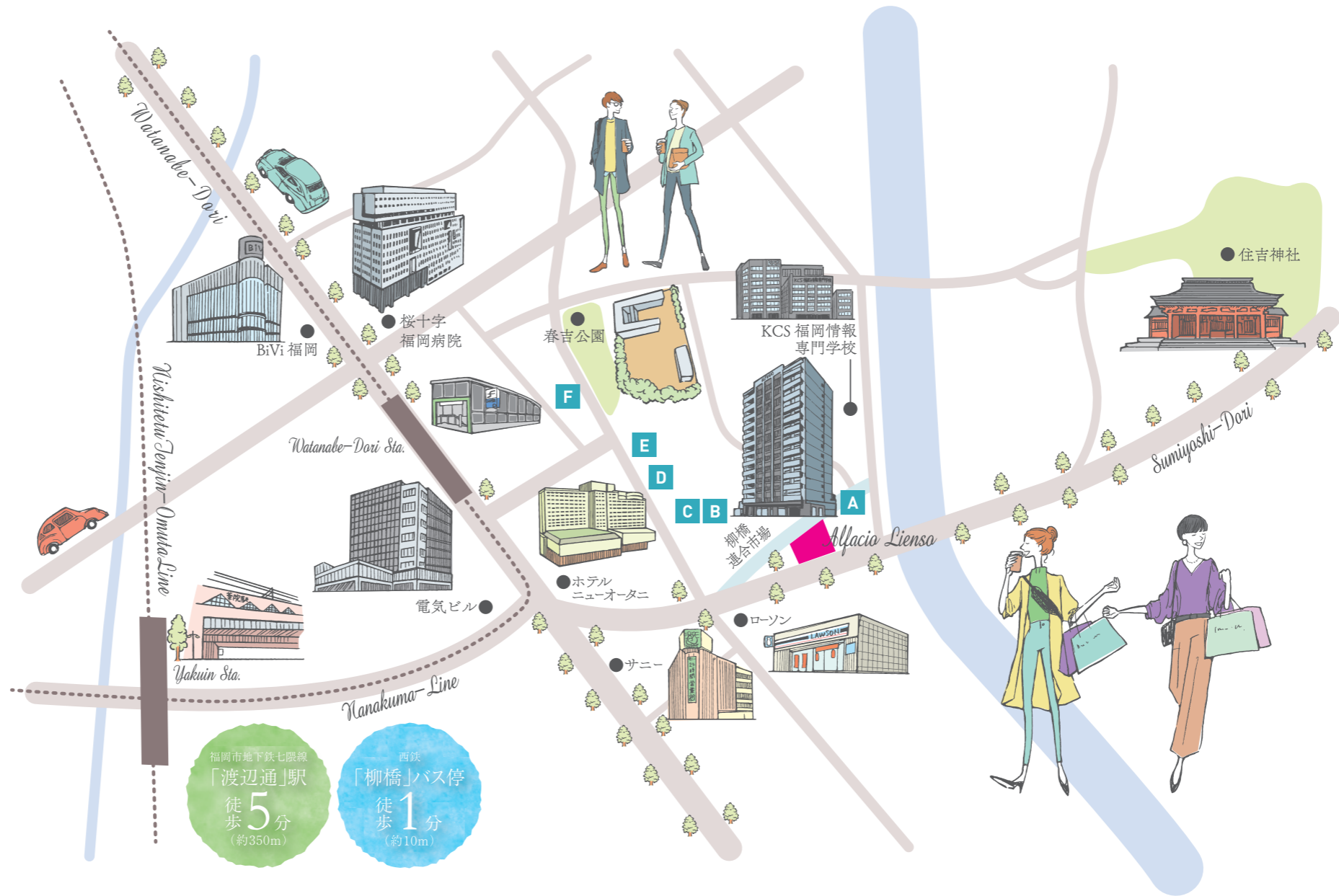
どんたくめん

たい(明太)

中西鮮魚店(魚)

春吉探索

活気にあふれている春吉界隈を歩く。



バス停は目の前、地下鉄の駅も歩いてすぐの「アルファシオリエン」は、ここ数年で飲食店が増えて注目度を高めている中央区春吉エリアに誕生します。食の街、博多の街の中でも「グルメ激戦区」と呼ばれる春吉界隈。味自慢の専門店の数々、那珂川を望む景観をウリとしたBARなど、他の地域にはない個性的な店舗が所狭しと並んでいます。また、周辺と比較して、比較的リーズナブルで庶民的なお店が多いのも春吉エリアの魅力となっています。

「アルファシオリエン」はコンビニエンスストアやスーパーマーケットも近くにあり、利便性いたいへん優れた立地。快適な毎日を送ることが出来ます。

すぐれた利便性。
グルメスポットも揃うエリア。

福岡市地下鉄七隈線
「渡辺通」駅
徒歩5分
(約350m)

西鉄
「柳橋」バス停
徒歩1分
(約10m)



F 春吉 五鉄

軍鶏鍋(しゃもなべ)と鯛めしが名物!軍鶏鍋は、新鮮なしゃも若しゃもの旨味が凝縮されており、一度食べたらやみつきになること間違いなし。真心こもった料理と銘酒が堪能できるお店で、常連客も多い。みんなでワイワイ、ズは鯛めしがおススメだ。



住 福岡市中央区
渡辺通1-8-35
☎ 092-771-7020
🕒 17:00~25:00
(L.O.24:00)
🗓 休 火曜日



E 中洲ふじ本

2018年、中洲から春吉に移転した老舗居酒屋。名物は博多雑煮と鴨鍋で、どちらもリーズナブルな価格なのにとても美味しい。刺身も新鮮で人気メニューだ。落ち着いた空間でじっくり博多の味を堪能したいという方におススメのお店。

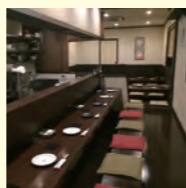


住 福岡市中央区
春吉1-7-18-1F
☎ 092-741-1228
🕒 18:00~27:00
🗓 休 基本 日曜日



D はかた こぶし

他店では味わえないこだわりの串焼きは、朝ひきの鶏を使ったものや刺身でも食することができる新鮮な海の幸を使った海鮮串焼など幅広い。魚料理、焼き鳥、炙り物、一品料理、ご飯ものなど、どれも美味しいと評判のお店だ。



住 福岡市中央区
春吉1-7-16-1F
☎ 092-724-3301
🕒 18:00~26:00
🗓 休 日曜日



C 蓮~REN~

市場の新鮮な食材に加え、全国各地の珍しい野菜などを取り寄せ、提供してくれる和食料理の店。その美味しさを求めて、常連になる人も多い。身体と心に優しい創作料理は、夜だけでなくランチ(前日までの要予約)でも味わえる。ぜひご堪能あれ。



住 福岡市中央区春吉1-10-1
☎ 092-737-2155
🕒 ランチ/12:00~15:00
(O.S.14:00)
ディナー/17:30~23:00
(O.S.22:30)
🗓 休 日曜日・祝日



B ツンノーデ

市場内にある、気軽に立ち寄れる立ち飲みバー。店内はコンクリートの打ちっばなし(テーブルも)で、お洒落な空間になっている。市場の食材を活かしたメニューが豊富で、どれも新鮮だ。リーズナブルな価格が魅力的なゲストハウスも併設。



住 福岡市中央区
春吉1-4-7
☎ 092-753-9585
🕒 17:00~23:00
(O.S.22:30)
🗓 休 日曜日



A マヌコーヒー柳橋店

自家焙煎にこだわった美味しいコーヒーが飲める、市場東側入口にあるリバーサイドのコーヒー専門店。那珂川のゆったりした流れを見ながら寛ぐことができる店内の雰囲気がいい。朝7時からの営業で、外国人の客が多いのも特徴だ。テイクアウトもOK!



住 福岡市中央区
春吉1-1-11
☎ 092-725-8875
🕒 7:00~17:00
(祝日は8:00~16:00)
🗓 休 日曜日

春吉界隈の美味しいお店

都心闊歩

ここには、どこへでも歩いて行ける幸せが待っている。

ALFACIO LIENSO — アルファシオリエンソ —



徒歩
8分

薬院エリア

お洒落なお店が揃う、
人気スポット。

薬院駅周辺とその東側の白金・高砂エリアは、お洒落な飲食店や雑貨店が揃っています。西鉄天神大牟田線も気軽に利用できます。



徒歩
10分

キャナルシティ博多

根強い人気の
商業施設が身近！

昨今では外国人観光客にも人気のスポット。ショッピングも映画鑑賞も楽しめるキャナルシティ博多まで那珂川沿いを歩いて約10分の近さです。



徒歩
13分

天神エリア

歩いて気軽に行ける
うれしい距離！

多くの商業施設が集まった九州最大の繁華街でありビジネス街でもある天神もすぐ。まさに散歩がてらに歩いて行ける距離です。



徒歩
16分

博多駅エリア

アルファシオリエンソからは
徒歩 約16分の近さ！

ここ数年で商業施設が増えた博多駅周辺へも歩いて行けます。目の前のバス停から、福岡都心100円バスで行くのも便利です。

あらゆる場所が身近な都心。天神へも博多駅へもスムーズアクセス。



※掲載の地図は概念図であり実際とは多少異なる場合があります。省略された道路・施設がありますので予めご了承ください。

LIFE INFORMATION

ショッピング

柳橋連合市場	徒歩約1分(30m)
ローソン福岡清川一丁目店	徒歩約2分(90m)
サニー渡辺通店	徒歩約3分(200m)
ファミリーマート福岡清川一丁目店	徒歩約3分(210m)
セブンイレブン渡辺通1丁目店	徒歩約4分(260m)
たべごろ百旬館	徒歩約5分(340m)
ドラッグストアモリ住吉店	徒歩約5分(360m)
Bivi福岡	徒歩約8分(610m)
レガネットマルシェ薬院店	徒歩約8分(630m)
キャナルシティ博多	徒歩約10分(730m)
天神ロフト	徒歩約11分(860m)
ビックカメラ天神1号館	徒歩約12分(900m)
福岡三越	徒歩約13分(1,000m)
大丸福岡天神店	徒歩約13分(1,040m)
ソラリアプラザ	徒歩約15分(1,200m)
ソラリアステージ	徒歩約16分(1,220m)
ビックカメラ天神2号館	徒歩約16分(1,230m)
VIORO	徒歩約17分(1,300m)
レゾラ天神	徒歩約17分(1,350m)
岩田屋本店本館	徒歩約17分(1,360m)

レジャー

マスコヒー柳橋店	徒歩約2分(90m)
----------	------------

交通

西鉄「柳橋」バス停	物件前(徒歩約1分)
西鉄「渡辺通一丁目電気ビル共創館前」バス停	徒歩約4分(320m)
地下鉄七隈線「渡辺通」駅	徒歩約5分(350m)
西鉄天神大牟田線「薬院」駅	徒歩約8分(620m)
JR鹿児島本線「博多」駅	徒歩約16分(1,260m)
福岡都市高速「天神北」ランプ	車で5分(2,690m)

金融機関

博多住吉郵便局	徒歩約3分(210m)
西日本シティ銀行 渡辺通支店	徒歩約4分(250m)
福岡銀行 渡辺通支店	徒歩約4分(250m)
十八銀行 福岡支店	徒歩約5分(350m)

公園・神社

春吉公園	徒歩約4分(270m)
六軒屋公園	徒歩約7分(510m)
住吉神社	徒歩約8分(590m)
清流公園	徒歩約11分(870m)
警固神社	徒歩約14分(1,080m)
警固公園	徒歩約14分(1,110m)
天神中央公園	徒歩約14分(1,110m)
櫛田神社	徒歩約17分(1,290m)

医療機関

成田整形外科病院	徒歩約4分(310m)
広瀬病院	徒歩約6分(430m)
博腎会病院	徒歩約6分(440m)
佐田病院	徒歩約7分(510m)
桜十字福岡病院	徒歩約7分(530m)
森レディースクリニック	徒歩約7分(530m)
済生会福岡総合病院	徒歩約13分(1,000m)

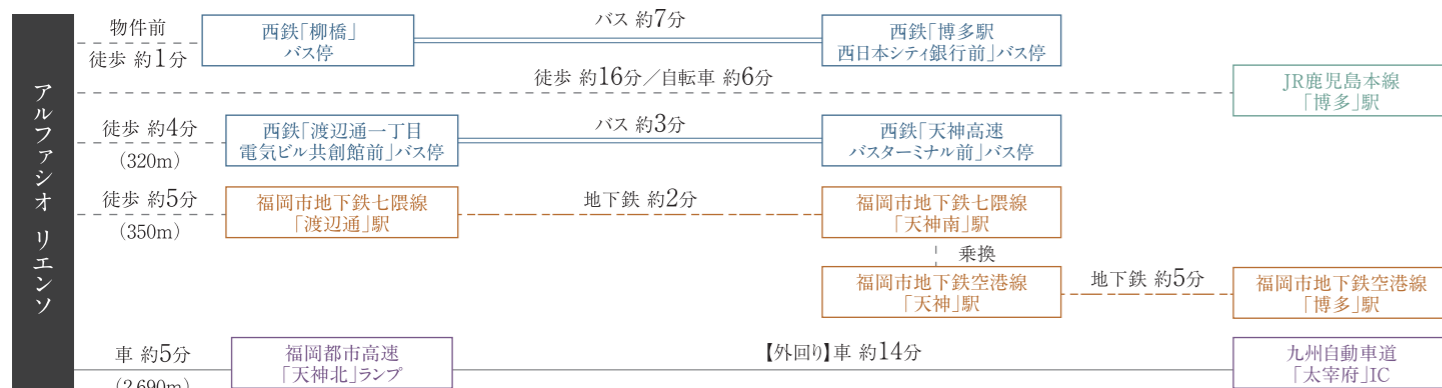
公共施設

中央警察署 春吉交番	徒歩約7分(530m)
博多警察署 住吉交番	徒歩約7分(540m)
福岡市役所	徒歩約14分(1,110m)
中央警察署	徒歩約14分(1,110m)
アクロス福岡	徒歩約16分(1,240m)

教育

福岡市立春吉小学校	徒歩約4分(260m)
福岡市立春吉中学校	徒歩約30分(2,360m)
福岡ちゅうおう保育園	徒歩約8分(630m)
どろんこ保育園	徒歩約10分(800m)
新星保育園	徒歩約11分(850m)
中央保育園	徒歩約14分(1,100m)
しろがね幼稚園	徒歩約8分(630m)

ACCESS



※徒歩分は80m=1分で算出しています。 ※交通所要時間は、時刻運行表に基づいています。 ※ラッシュ時など道路状況の変化によって所要時間は異なります。 ※所要時間は日中平常時。乗り換え、待ち時間は含まれません。 ※一般道は40km/h・福岡都市高速は60km/hで算出しています。

No.1 of FUKUOKA

人口増加数 全政令指定都市中 第1位 ※1	通勤・通学の利便性 世界44都市中 第1位 ※2	国際空港から都心までの アクセス時間 アジア13都市中 第1位 ※3	クルーズ船寄港回数 全国で 4年連続 第1位 ※4	起業希望者の割合 全政令指定都市中 第1位 ※5
------------------------------------	---------------------------------------	--	---	---------------------------------------

※1 総務省・国勢調査より(2018年1月1日発表) ※2 通学・通勤時間(平日の片道換算)38分 資料:森記念財団 都市戦略研究所「世界の都市総合ランキング Global Power City Index YEARBOOK 2018」より ※3 国際空港から都心までのアクセス時間(GPCI)11分 資料:森記念財団 都市戦略研究所「世界の都市総合ランキング Global Power City Index YEARBOOK 2018」より ※4 クルーズ船寄港回数(2018年)279回 資料:国土交通省(2019年1月18日付 報道発表) 2018年の値は速報値であるため、今後変動する可能性があります。 ※5 起業を希望する人の割合 3.3% 資料:「2017年就業構造基本調査」より九州経済調査協会調べ

ALFACIO LIENSO



エントランスアプローチ



エントランスホール

住吉通り沿いに映える、
新アルファシオ。

そこに佇むのは、都心の躍動感あふれる立地にふさわしい、アーティスティックな外観デザイン。
落ち着いた色調の外観タイルを採用しています。見上げるたびに、ステイタスを満たしていく...。
決して華美に走らないモダンな設えが、シテイ派のセンスを語ります。



DARK BROWN



時を重ねるごとに愛着が深まる
アーバンテイストの「ダークブラウン」

ダークブラウンは都会的で落ち着いたカラーです。家具もダークブラウンを多くすれば、空間全体にメリハリを付けて重厚な雰囲気を出し、大人っぽく落ち着いたインテリアに仕上がります。そして、都会的なお洒落でモダンな雰囲気になり、心を穏やかにし

てくれることでしょう。
暮らすほどに飽きのこないカラーであるダークブラウン。アイアンなどのお洒落な家具をチョイスし、アーバンテイストとしてのカッコイイ生活を満喫してはいかがでしょうか。

ルームカラーは2バリエーション

お部屋の色は、2カラーご用意。お好みでお選びください。



WHITE



エレガントでひとときわ明るく
清潔感あふれる「ホワイト」。

ホワイトの特徴のひとつに空間が広く感じられる効果がありますが、家具・インテリアもホワイトを基調としたモノにすれば、エレガントでゆとりある空間になります。対照的に、しつかりした色みと組み合わせれば、そのコントラストにより白さが際立ち、それはそれで室内がスマートに見えます。

南欧のリゾートには白い家が多く、爽やかな印象を与えてくれます。室内にホワイトカラーの木材の家具を配置して、リゾートフルな雰囲気にされるのもいいでしょう。



モダンな空間で、
落ち着きある都市居住を。

DARK BROWN

1K PLAN ▶ A type
1DK PLAN ▶ B type





洗練の空間で、
爽やかな都市居住を。

WHITE

1K PLAN ▶ D/E/F/G/H type
1DK PLAN ▶ C1/C2 type



上部をベッドとして利用する場合

ゆったり
ベッドで
Good sleep!



マットを上部に常設して、いつもベッドとして利用。ゆったりと寝ることが出来る、ほどよいスペースを確保しています。

季節ものの
収納などに
ベンリ!



下部は引き出し式の収納として利用。季節物の衣類やお布団はもちろん、書籍などの収納にも便利です。下部収納の有効利用でお部屋はスマートに片付きます。



下部をベッドとして利用する場合

とっておきの
リラクゼーション
スペース!

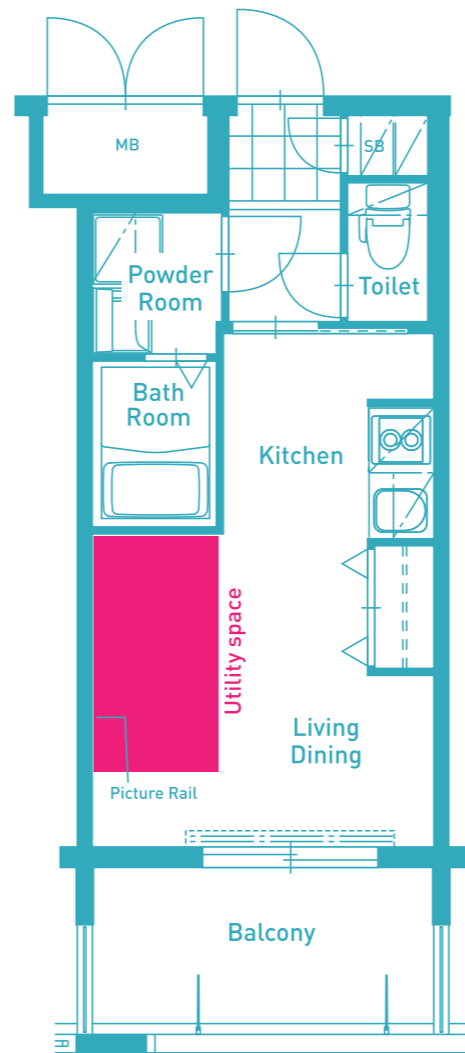


就寝タイムの時にだけ下部に収納していたベッドを引き出し利用。上部は収納棚やクッションを置くなど、自由に使えます。お部屋が広く見える使い方です。

テレビを
見る時などは
チェアとして!



下部をベッドにして収納した時、マットが見えないように扉で隠すことができます。お部屋は見た目もスッキリ。上部をチェア代わりに利用することも可能です。



※マットは付いておりませんので予めご了承ください。

暮らしのさまざまなシーンに応える
とつても便利な仕様です。

お部屋は、
最小限の家具で
スッキリと♪

1KのEタイプには、作り付けの可変式ベッドとして使えるユーティリティスペースがあります。お部屋と一体化したベッドなので、見た目もとてもスマートです。住まう方によって使い方は自由。フレキシブルなベッドで、快適な暮らし心地を実現させてください。

A
201~1301号室type

1K

DARK BROWN

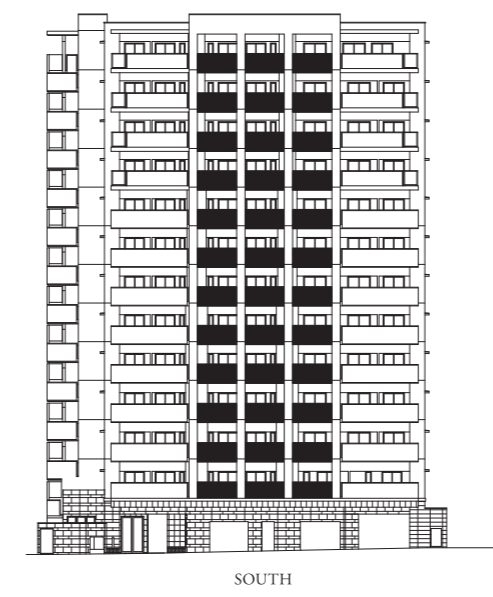
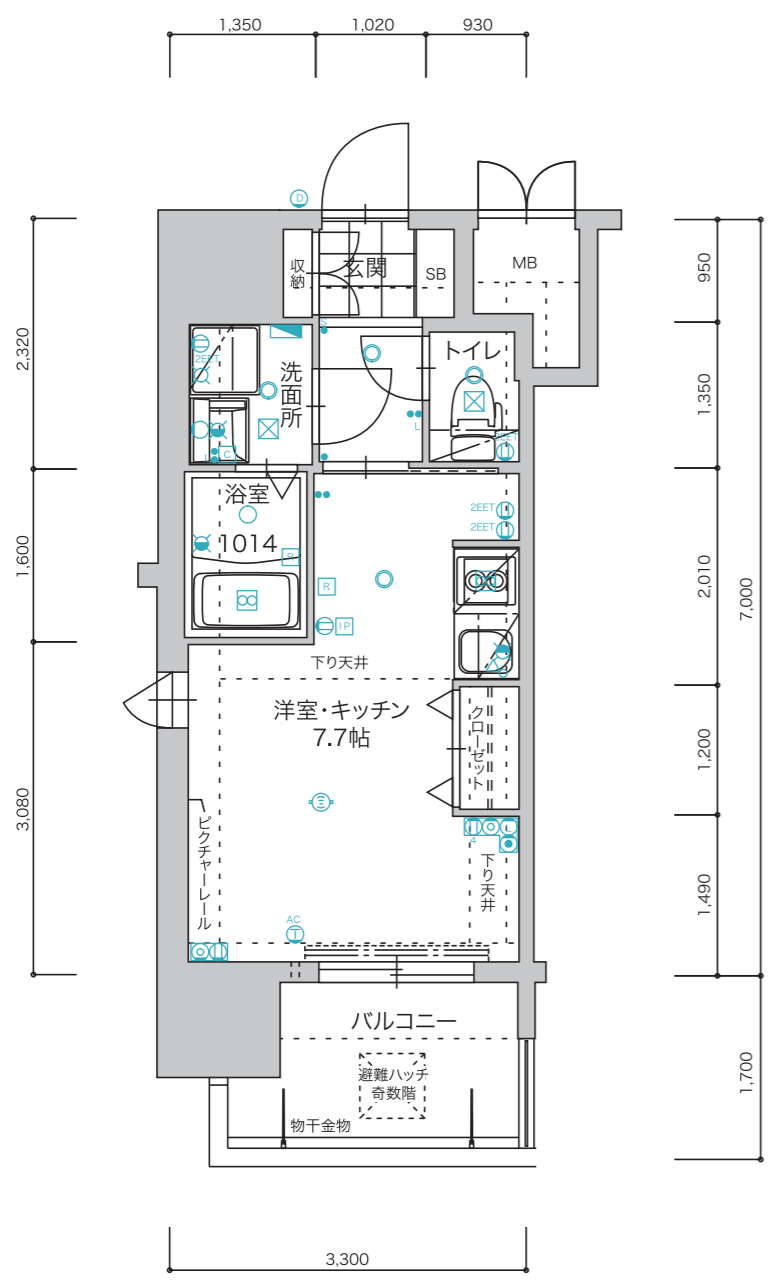
専有面積

23.23㎡(7.02坪)

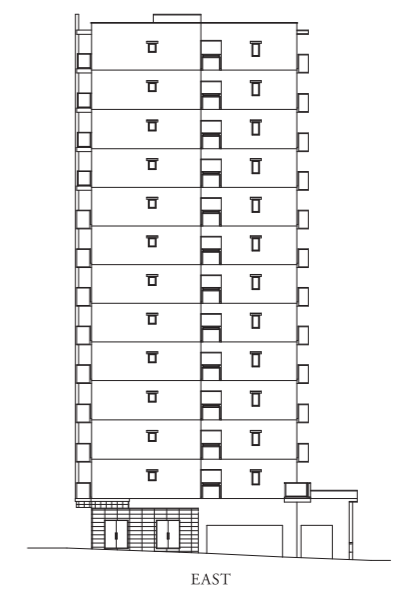
バルコニー面積

4.84㎡(1.46坪)

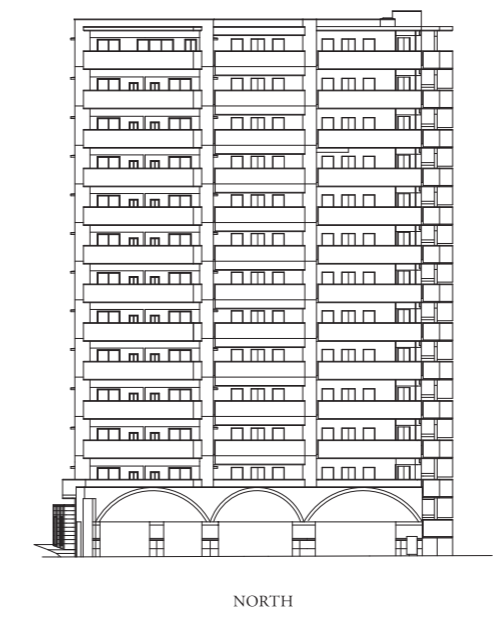
■ 角住戸プラン。2面採光の明るいお部屋です。
■ 玄関収納、クローゼット、ともに広めのスペースとなっています。



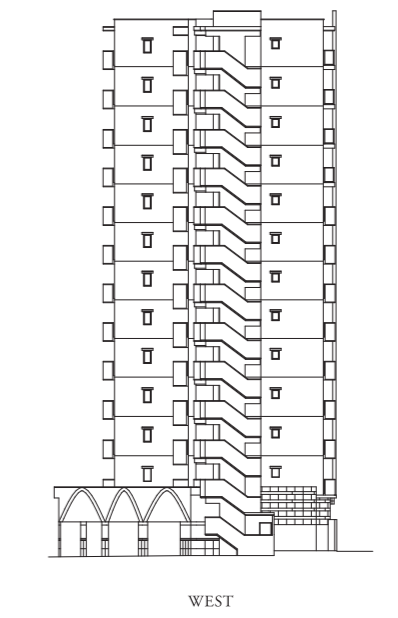
SOUTH



EAST

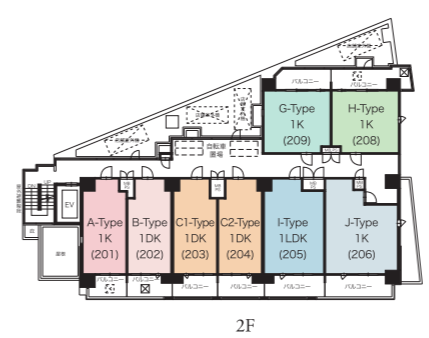


NORTH

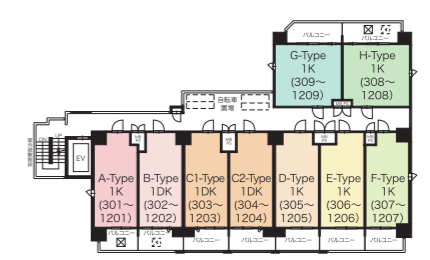


WEST

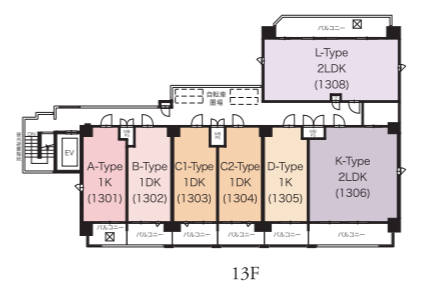
1/550



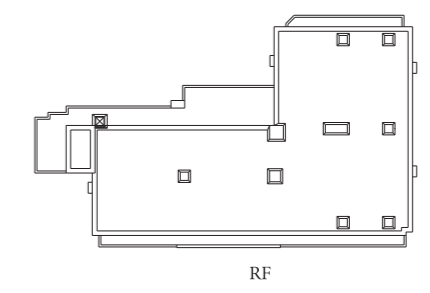
2F



3-12F



13F



RF



- 凡例
- スイッチ
 - s 人感センサー
 - 換気主電源スイッチ
 - 換気強弱スイッチ
 - 分電盤
 - ② 2口コンセント
 - ③ 3口コンセント
 - ① エアコンコンセント
 - ② アース付コンセント
 - ②EET アース付2口コンセント
 - ① TV端子
 - ① インターネット用端子
 - TEL
 - 照明器具(天井付)
 - 引掛シーリング
 - ダウンライト
 - インターホン(親機)
 - インターホン(子機)
 - ユニツトバス照明
 - 差動式熱感知器
 - 定温式熱感知器
 - 非常放送スピーカー
 - 給水栓
 - 混合水栓
 - 給湯器リモコン
 - 吸込口
 - 換気扇
 - キッチン照明

13	A	B	C1	C2	D	E	F	G	H	K	L	
12	A	B	C1	C2	D	E	F	G	H	I	J	
11	A	B	C1	C2	D	E	F	G	H	I	J	
10	A	B	C1	C2	D	E	F	G	H	I	J	
9	A	B	C1	C2	D	E	F	G	H	I	J	
8	A	B	C1	C2	D	E	F	G	H	I	J	
7	A	B	C1	C2	D	E	F	G	H	I	J	
6	A	B	C1	C2	D	E	F	G	H	I	J	
5	A	B	C1	C2	D	E	F	G	H	I	J	
4	A	B	C1	C2	D	E	F	G	H	I	J	
3	A	B	C1	C2	D	E	F	G	H	I	J	
2	A	B	C1	C2	D	E	F	G	H	I	J	
1	1F店舗(柳橋連合市場)											

※掲載の間取りは、図面に基に描き起こしたもので、実際と異なる場合は現状を優先させていただきます。

C1/C2

C1/203~1303号室type
C2/204~1304号室type

1DK

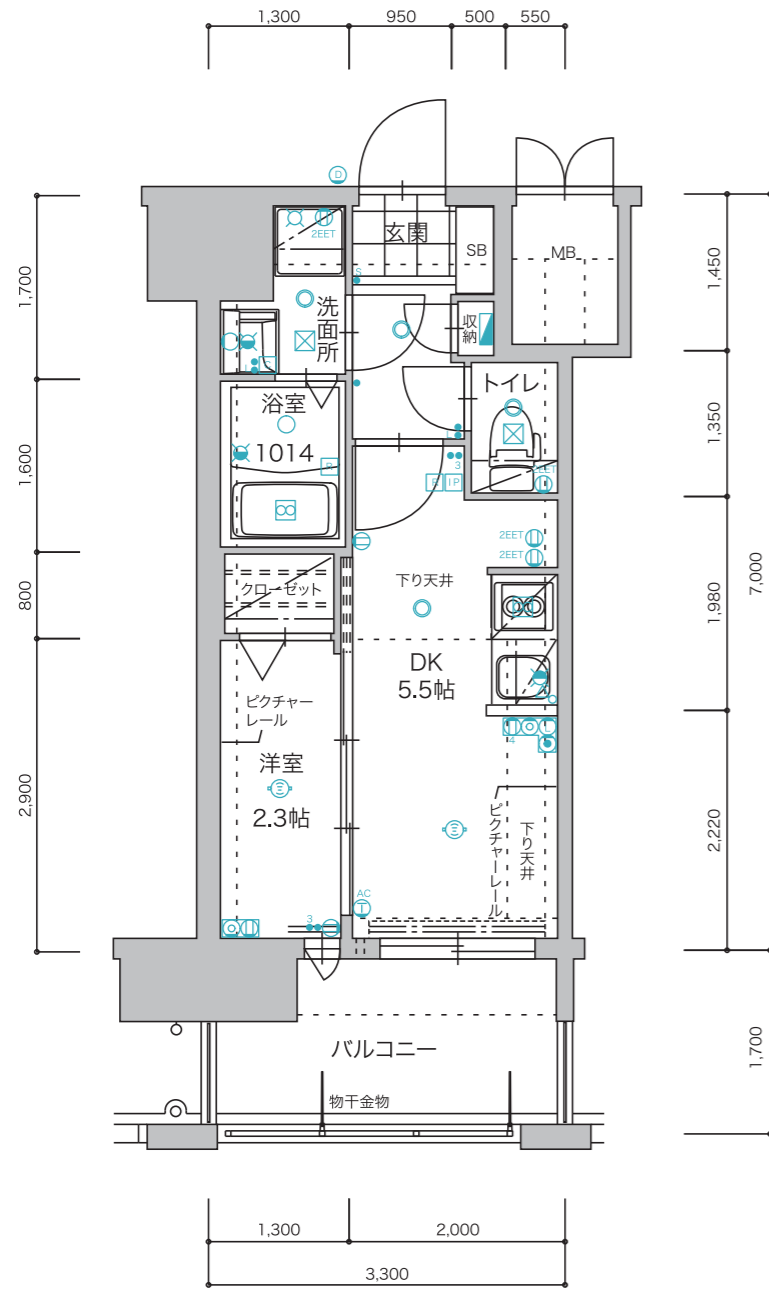
WHITE

専有面積

23.13㎡(6.99坪)

バルコニー面積

5.61㎡(1.69坪)



■リビング・ダイニングとベッドルームを分けて使用できる1DKタイプです。
■洋室の引き戸は、3枚ともすっきり収納できます。



13	A	B	C1	C2	D	K	L	
12	A	B	C1	C2	D	E	F	
11	A	B	C1	C2	D	E	F	
10	A	B	C1	C2	D	E	F	
9	A	B	C1	C2	D	E	F	
8	A	B	C1	C2	D	E	F	
7	A	B	C1	C2	D	E	F	
6	A	B	C1	C2	D	E	F	
5	A	B	C1	C2	D	E	F	
4	A	B	C1	C2	D	E	F	
3	A	B	C1	C2	D	E	F	
2	A	B	C1	C2	I	J	H	
1	1F店舗(柳橋連合市場)							

凡例

- スイッチ
- s 人感センサー
- 換気主電源スイッチ
- 換気強弱スイッチ
- 分電盤
- ② 2口コンセント
- ③ 3口コンセント
- ① エアコンコンセント
- ①EET アース付コンセント
- ②EET アース付2口コンセント
- ① TV端子
- ① インターネット用端子
- ④ TEL
- ④ 照明器具(天井付)
- ③ 引掛シーリング
- ④ ダウンライト
- ④ インターホン(親機)
- ④ インターホン(子機)
- ④ ユニットバス照明
- ④ 差動式熱感知器
- ④ 定温式熱感知器
- ④ 非常放送スピーカー
- ④ 給湯器リモコン
- ④ 吸込口
- ④ 換気扇
- ④ キッチン照明
- ④ 給水栓
- ④ 混合水栓

※掲載の間取りは、図面を基に描き起こしたもので、実際と異なる場合は現状を優先させていただきます。 ※掲載の間取りはC1タイプです。C2タイプは反転となります。

B

202~1302号室type

1DK

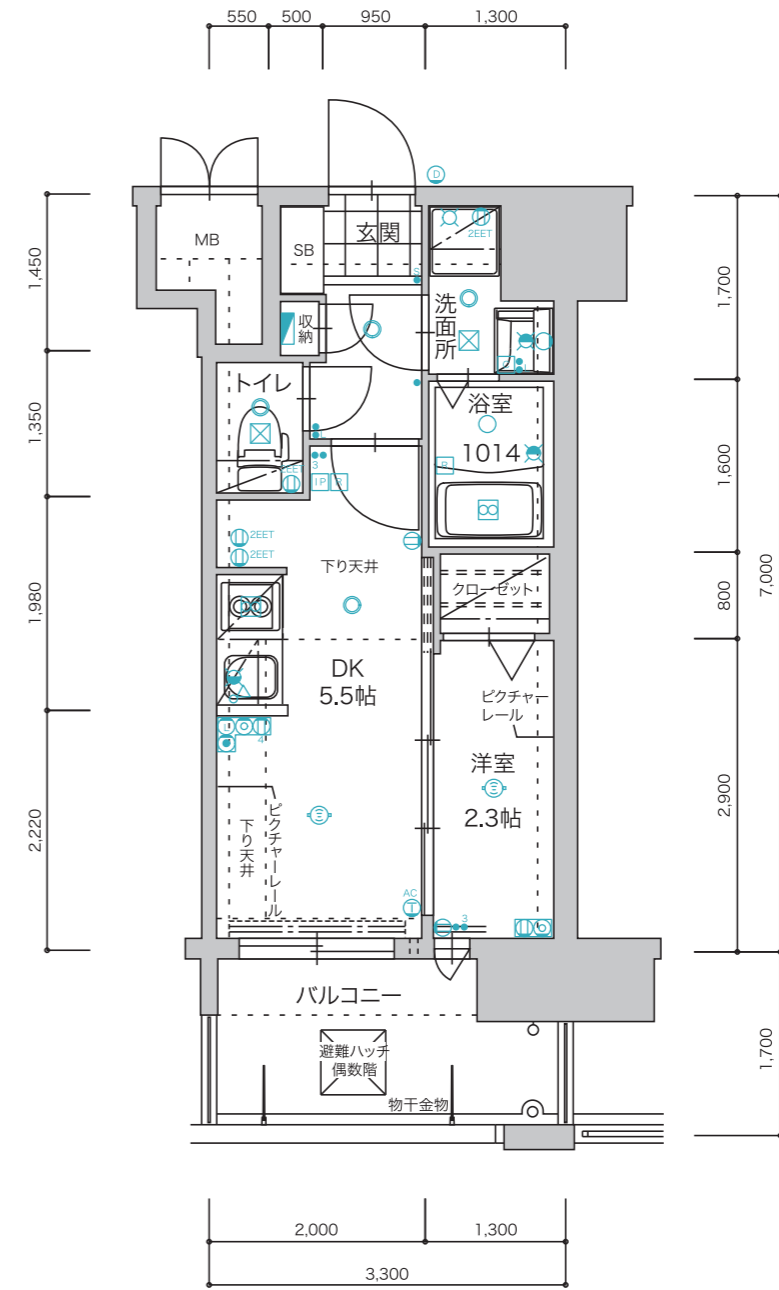
DARK BROWN

専有面積

22.96㎡(6.94坪)

バルコニー面積

5.61㎡(1.69坪)



■リビング・ダイニングとベッドルームを分けて使用できる1DKタイプです。
■洋室の引き戸は、3枚ともすっきり収納できます。



13	A	B	C1	C2	D	K	L	
12	A	B	C1	C2	D	E	F	
11	A	B	C1	C2	D	E	F	
10	A	B	C1	C2	D	E	F	
9	A	B	C1	C2	D	E	F	
8	A	B	C1	C2	D	E	F	
7	A	B	C1	C2	D	E	F	
6	A	B	C1	C2	D	E	F	
5	A	B	C1	C2	D	E	F	
4	A	B	C1	C2	D	E	F	
3	A	B	C1	C2	D	E	F	
2	A	B	C1	C2	I	J	H	
1	1F店舗(柳橋連合市場)							

凡例

- スイッチ
- s 人感センサー
- 換気主電源スイッチ
- 換気強弱スイッチ
- 分電盤
- ② 2口コンセント
- ③ 3口コンセント
- ① エアコンコンセント
- ①EET アース付コンセント
- ②EET アース付2口コンセント
- ① TV端子
- ① インターネット用端子
- ④ TEL
- ④ 照明器具(天井付)
- ③ 引掛シーリング
- ④ ダウンライト
- ④ インターホン(親機)
- ④ インターホン(子機)
- ④ ユニットバス照明
- ④ 差動式熱感知器
- ④ 定温式熱感知器
- ④ 非常放送スピーカー
- ④ 給湯器リモコン
- ④ 吸込口
- ④ 換気扇
- ④ キッチン照明
- ④ 給水栓
- ④ 混合水栓

※掲載の間取りは、図面を基に描き起こしたもので、実際と異なる場合は現状を優先させていただきます。

E

306~1206号室type

1K

WHITE

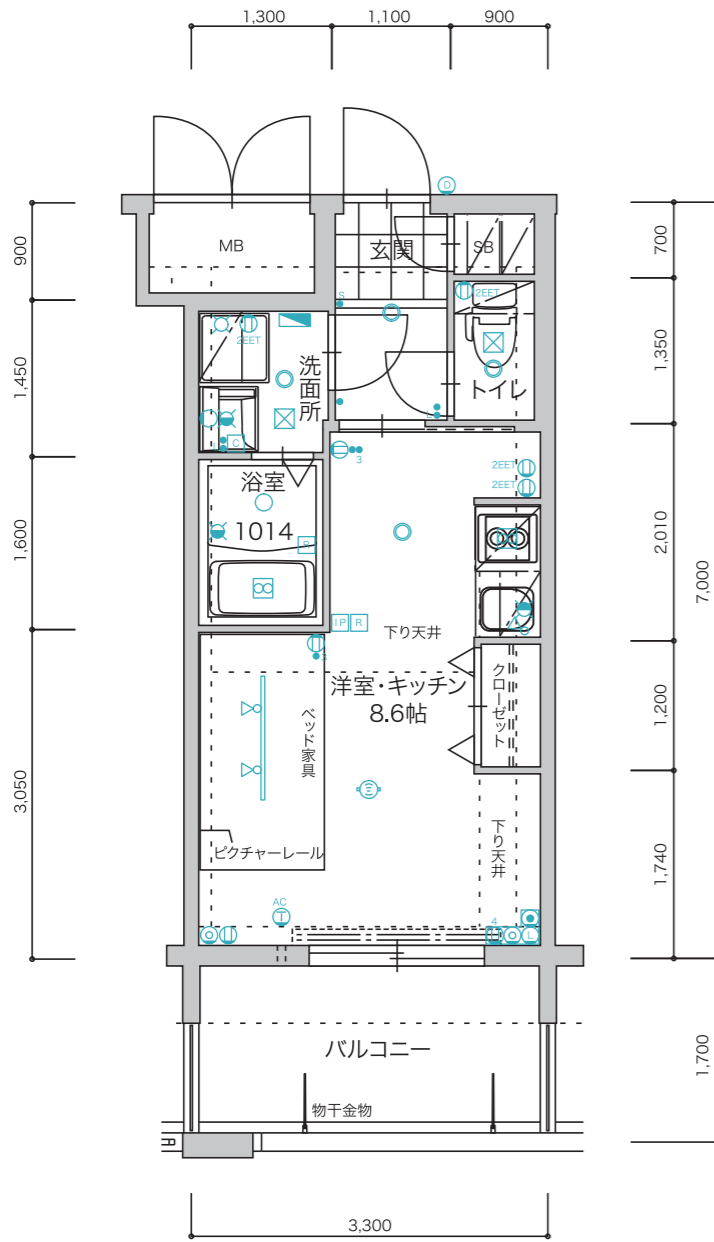
専有面積

22.76㎡(6.88坪)

バルコニー面積

5.61㎡(1.69坪)

■ 収納タイプの作り付けベッド付きのお部屋です。
■ シューズボックスは奥行きがあり、たっぷり収納できます。



13	A	B	C1	C2	D	K	L			
12	A	B	C1	C2	D	E	F	H	G	
11	A	B	C1	C2	D	E	F	H	G	
10	A	B	C1	C2	D	E	F	H	G	
9	A	B	C1	C2	D	E	F	H	G	
8	A	B	C1	C2	D	E	F	H	G	
7	A	B	C1	C2	D	E	F	H	G	
6	A	B	C1	C2	D	E	F	H	G	
5	A	B	C1	C2	D	E	F	H	G	
4	A	B	C1	C2	D	E	F	H	G	
3	A	B	C1	C2	D	E	F	H	G	
2	A	B	C1	C2	I	J	H	G		
1	1F店舗(柳橋連合市場)									

凡例				
● スイッチ	③ 3口コンセント	☉ TEL	☉ ユニットバス照明	☑ 給湯リモコン
● s 人感センサー	① エアコンコンセント	☉ 照明器具(天井付)	☉ 差動式熱感知器	☒ 吸込口
● 換気主電源スイッチ	① アース付コンセント	☉ 引掛シーリング	☉ 定温式熱感知器	☒ 換気扇
● 換気強弱スイッチ	2EET アース付2口コンセント	☉ ダウンライト	☉ 非常放送スピーカー	☒ キッチン照明
☑ 分電盤	① TV端子	☑ インターホン(親機)	☒ 給水栓	
② 2口コンセント	① インターネット用端子	☉ インターホン(子機)	☒ 混合水栓	

※掲載の間取りは、図面に基に描き起こしたもので、実際と異なる場合は現状を優先させていただきます。

D

305~1305号室type

1K

WHITE

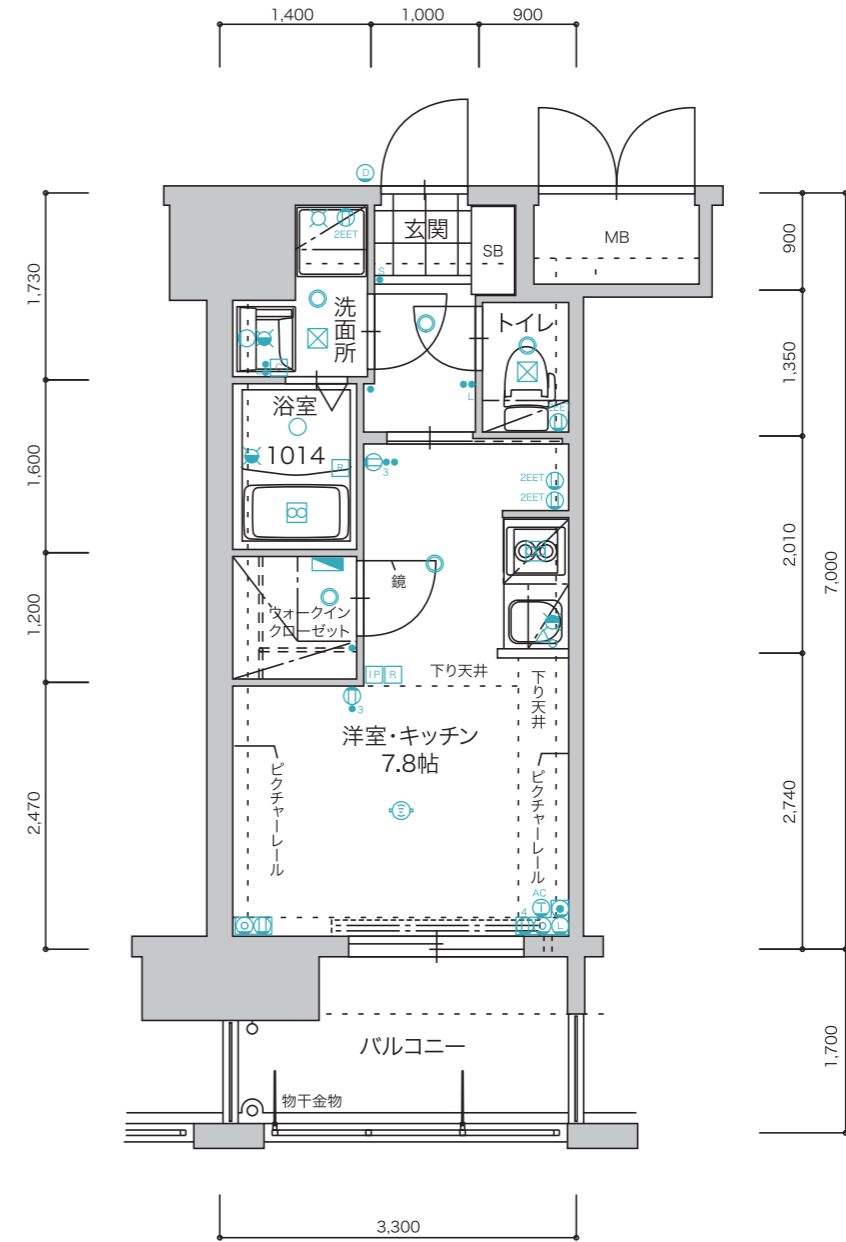
専有面積

23.43㎡(7.08坪)

バルコニー面積

5.61㎡(1.69坪)

■ たつぷり収納できるウォークインクローゼット付き。
■ 内部は上部に棚も付いており、さまざまなモノを収納可能。
■ お部屋がすっきり片付きます。



13	A	B	C1	C2	D	K	L			
12	A	B	C1	C2	D	E	F	H	G	
11	A	B	C1	C2	D	E	F	H	G	
10	A	B	C1	C2	D	E	F	H	G	
9	A	B	C1	C2	D	E	F	H	G	
8	A	B	C1	C2	D	E	F	H	G	
7	A	B	C1	C2	D	E	F	H	G	
6	A	B	C1	C2	D	E	F	H	G	
5	A	B	C1	C2	D	E	F	H	G	
4	A	B	C1	C2	D	E	F	H	G	
3	A	B	C1	C2	D	E	F	H	G	
2	A	B	C1	C2	I	J	H	G		
1	1F店舗(柳橋連合市場)									

凡例				
● スイッチ	③ 3口コンセント	☉ TEL	☉ ユニットバス照明	☑ 給湯リモコン
● s 人感センサー	① エアコンコンセント	☉ 照明器具(天井付)	☉ 差動式熱感知器	☒ 吸込口
● 換気主電源スイッチ	① アース付コンセント	☉ 引掛シーリング	☉ 定温式熱感知器	☒ 換気扇
● 換気強弱スイッチ	2EET アース付2口コンセント	☉ ダウンライト	☉ 非常放送スピーカー	☒ キッチン照明
☑ 分電盤	① TV端子	☑ インターホン(親機)	☒ 給水栓	
② 2口コンセント	① インターネット用端子	☉ インターホン(子機)	☒ 混合水栓	

※掲載の間取りは、図面に基に描き起こしたもので、実際と異なる場合は現状を優先させていただきます。

H

208~1208号室type

1K

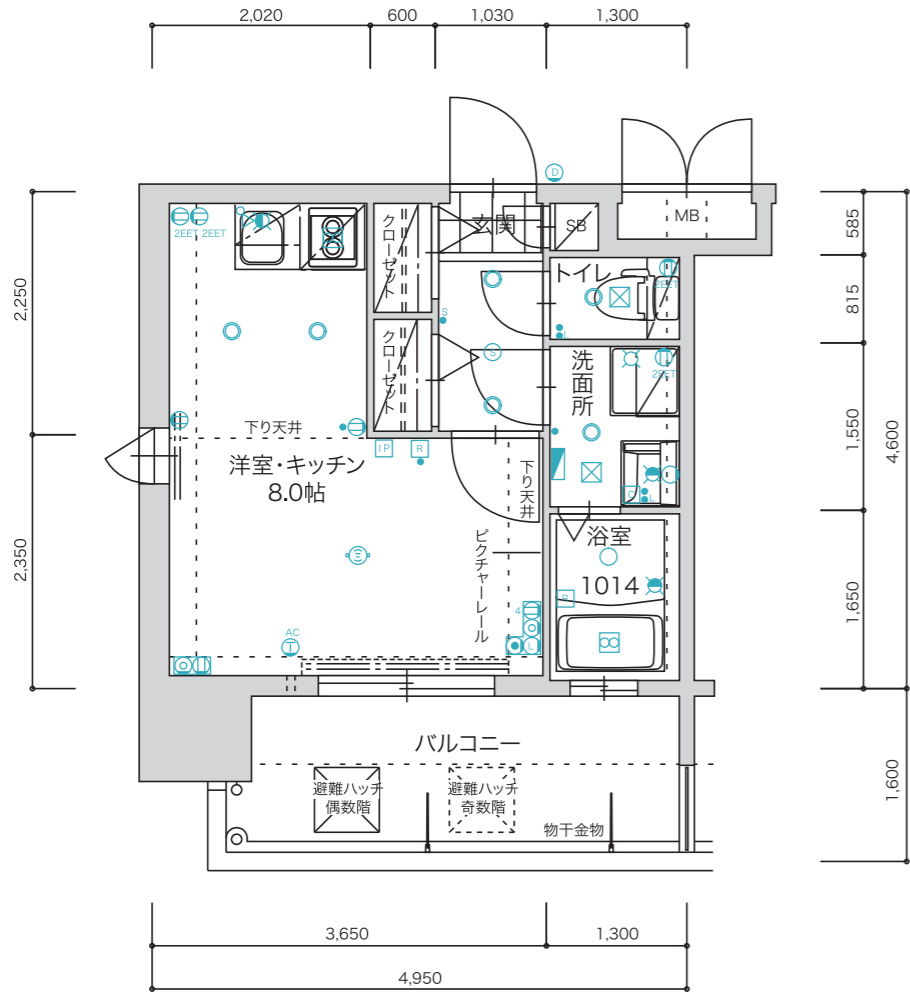
WHITE

専有面積

22.77㎡(6.88坪)

バルコニー面積

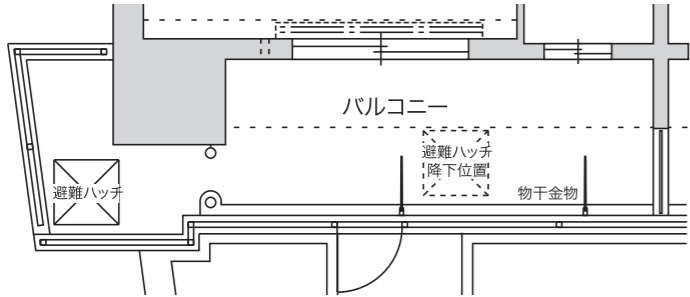
[2F]9.58㎡(2.89坪)
[3~12F]6.96㎡(2.10坪)



■ 浴室に窓があり、2面採光の明るいお部屋です。
■ 広めのクローゼットが2つあり、収納力にすぐれています。



2F部分図



凡例

- スイッチ
- S 人感センサー
- 換気主電源スイッチ
- 換気強弱スイッチ
- 分電盤
- ② 2口コンセント
- ③ 3口コンセント
- ① エアコンコンセント
- ②EET アース付コンセント
- ②EET アース付2口コンセント
- ① TV端子
- ② インターネット用端子
- ④ TEL
- ⑤ 照明器具(天井付)
- ⑥ 引掛シーリング
- ⑦ ダウンライト
- ⑧ IP インターホン(親機)
- ⑨ インターホン(子機)
- ⑩ ユニットバス照明
- ⑪ 差動式熱感知器
- ⑫ 定温式熱感知器
- ⑬ 非常放送スピーカー
- ⑭ 給水栓
- ⑮ 混合水栓
- ⑯ 給湯器リモコン
- ⑰ 吸込口
- ⑱ 換気扇
- ⑲ キッチン照明

※掲載の間取りは、図面に基き描き起こしたもので、実際と異なる場合は現状を優先させていただきます。

13	A	B	C1	C2	D	K	L
12	A	B	C1	C2	D	E	F
11	A	B	C1	C2	D	E	F
10	A	B	C1	C2	D	E	F
9	A	B	C1	C2	D	E	F
8	A	B	C1	C2	D	E	F
7	A	B	C1	C2	D	E	F
6	A	B	C1	C2	D	E	F
5	A	B	C1	C2	D	E	F
4	A	B	C1	C2	D	E	F
3	A	B	C1	C2	D	E	F
2	A	B	C1	C2	I	J	H
1	1F店舗(柳橋連合市場)						

F

307~1207号室type

1K

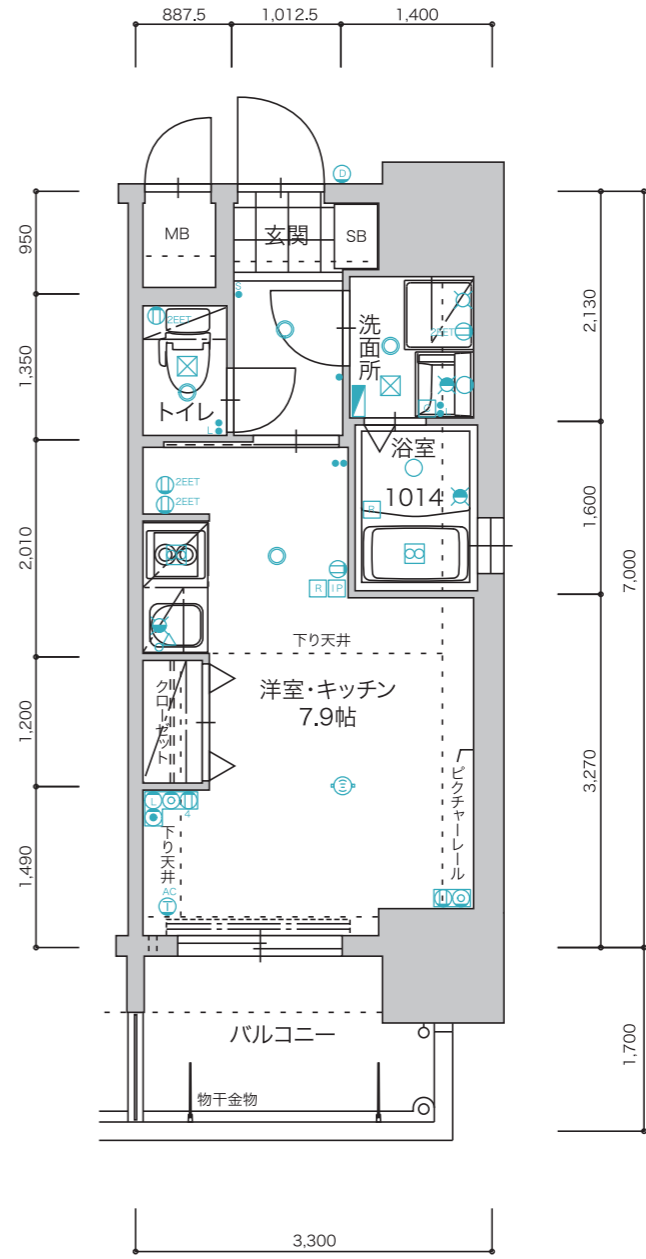
WHITE

専有面積

23.10㎡(6.98坪)

バルコニー面積

4.84㎡(1.46坪)



■ 浴室に通風・採光にすぐれた窓がある角住戸です。
■ クローゼットは広めのスペースを確保しました。



凡例

- スイッチ
- S 人感センサー
- 換気主電源スイッチ
- 換気強弱スイッチ
- 分電盤
- ② 2口コンセント
- ③ 3口コンセント
- ① エアコンコンセント
- ②EET アース付コンセント
- ②EET アース付2口コンセント
- ① TV端子
- ② インターネット用端子
- ④ TEL
- ⑤ 照明器具(天井付)
- ⑥ 引掛シーリング
- ⑦ ダウンライト
- ⑧ IP インターホン(親機)
- ⑨ インターホン(子機)
- ⑩ ユニットバス照明
- ⑪ 差動式熱感知器
- ⑫ 定温式熱感知器
- ⑬ 非常放送スピーカー
- ⑭ 給水栓
- ⑮ 混合水栓
- ⑯ 給湯器リモコン
- ⑰ 吸込口
- ⑱ 換気扇
- ⑲ キッチン照明

※掲載の間取りは、図面に基き描き起こしたもので、実際と異なる場合は現状を優先させていただきます。

13	A	B	C1	C2	D	K	L
12	A	B	C1	C2	D	E	F
11	A	B	C1	C2	D	E	F
10	A	B	C1	C2	D	E	F
9	A	B	C1	C2	D	E	F
8	A	B	C1	C2	D	E	F
7	A	B	C1	C2	D	E	F
6	A	B	C1	C2	D	E	F
5	A	B	C1	C2	D	E	F
4	A	B	C1	C2	D	E	F
3	A	B	C1	C2	D	E	F
2	A	B	C1	C2	I	J	H
1	1F店舗(柳橋連合市場)						

KITCHEN

機能的でデザイン性に優れたキッチンスペース。



WHITE

※ダークブラウンタイプもあります。



WHITE

レンジフード

ハイパワーで換気する高性能レンジフードを装備。シンプルでスタイリッシュな表情がシステムキッチンと調和しています。

※ダークブラウンタイプもあります。



2口ガスコンロ

同時に料理ができる2口のガスコンロ。お料理の幅が広がるお手入れがしやすいキッチンコンロです。

※I-K・Lタイプは、グリルも付いています。



吊り戸棚

システムキッチンの豊富な収納に加えて、吊り戸棚も設けました。充実した収納が、すっきり美しいキッチン空間を実現します。

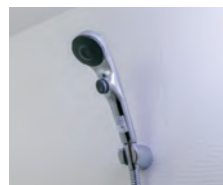


LEDキッチンライト

調理のお手元を明るく照らすLEDキッチンライトを備えています。経済的なので、クッキングもさらに幅が広がり、快適になるうれしい設備です。

BATHROOM

至上のリラックスタイムをお約束するバスルーム。



クリックシャワー

シャワーヘッドに付いたボタンを押すだけで、吐水・止水を簡単操作。シャワー使用時間の短縮になり、節水効果も期待できます。



給湯コントロールリモコン

設定湯量で蛇口からのお湯がストップし、音声お知らせ「音声ナビ」機能搭載の給湯リモコンです。



サーモスタット付き水栓

温度調節ダイヤルを好みの温度に設定すると、水道水の温度にかかわらず、同じ温度のお湯が出ます。



Htype

POWDER ROOM



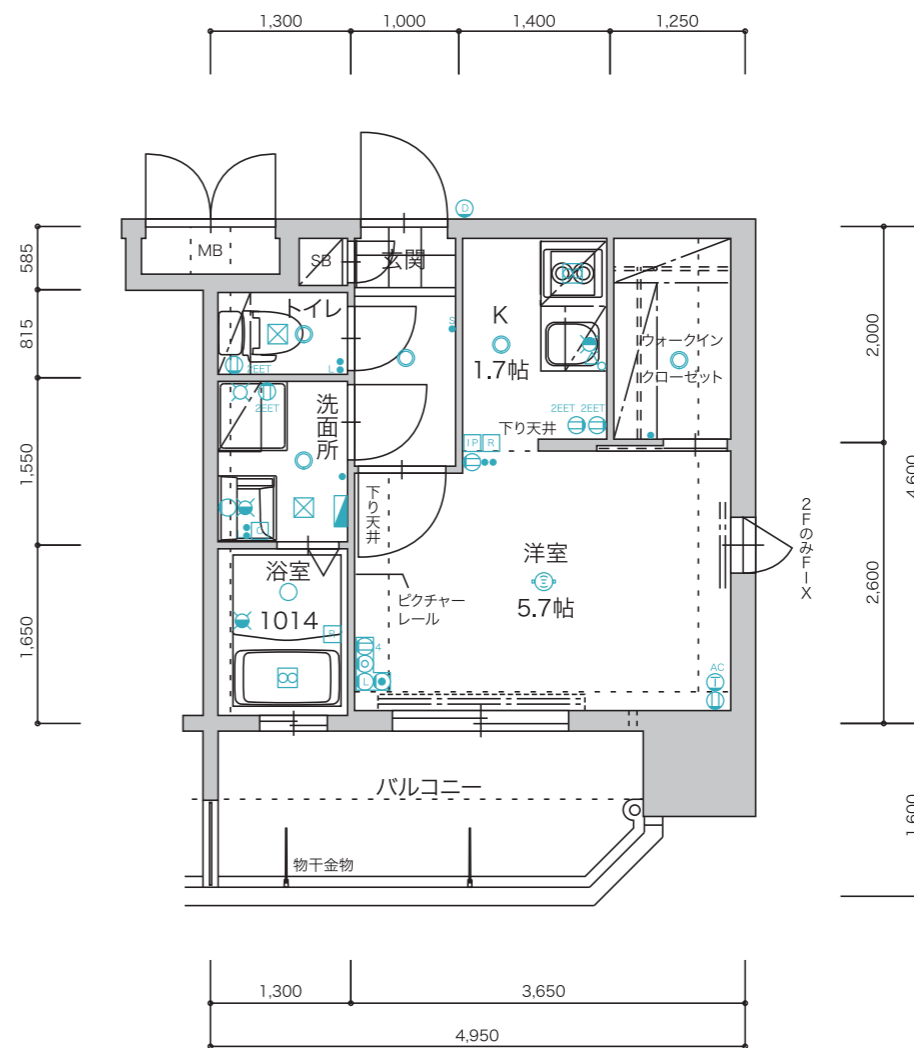
WHITE



DARK BROWN

洗練された空間に、充実の設備。

キッチンスペースをはじめ、バスルームやサニタリーなど使うたびに心が満たされるスマートな水まわりは、あなたの生活をより快適にします。



1/70

G
209~1209号室type

1K

WHITE

専有面積

22.77㎡(6.88坪)

バルコニー面積

6.40㎡(1.93坪)

■ 大容量のウォークインクローゼットが付いています。
■ キッチンには料理作りに専念できる独立型。
浴室の窓もうれしいポイントです。

凡例

- スイッチ
- s 人感センサー
- 換気主電源スイッチ
- 換気強弱スイッチ
- 分電盤
- ② 2口コンセント
- ③ 3口コンセント
- ① エアコンコンセント
- ① アース付コンセント
- 2EET ① アース付2口コンセント
- ② TV端子
- ① インターネット用端子
- TEL
- 照明器具(天井付)
- ③ 引掛シーリング
- ダウンライト
- ① インターホン(親機)
- ② インターホン(子機)
- ユニットバス照明
- 差動式熱感知器
- 定温式熱感知器
- 非常放送スピーカー
- 給水栓
- 混合水栓
- 給湯リモコン
- 吸込口
- 換気扇
- キッチン照明

※掲載の間取りは、図面を基に描き起こしたもので、実際と異なる場合は現状を優先させていただきます。

13	A	B	C1	C2	D	E	F	K	L
12	A	B	C1	C2	D	E	F	H	G
11	A	B	C1	C2	D	E	F	H	G
10	A	B	C1	C2	D	E	F	H	G
9	A	B	C1	C2	D	E	F	H	G
8	A	B	C1	C2	D	E	F	H	G
7	A	B	C1	C2	D	E	F	H	G
6	A	B	C1	C2	D	E	F	H	G
5	A	B	C1	C2	D	E	F	H	G
4	A	B	C1	C2	D	E	F	H	G
3	A	B	C1	C2	D	E	F	H	G
2	A	B	C1	C2	I	J		H	G
1	1F店舗(柳橋連合市場)								

SECURITY

都心の暮らしに、安心・安全をお届けするセキュリティ。

アルファシオリエンソ

各専有住戸警報器
共用部設備異常情報

警備会社
24時間緊急電話受付



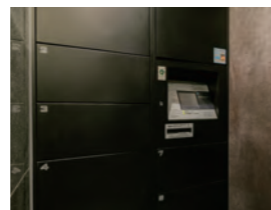
オートロックシステム

エントランスドア横に設置。来訪者は各住戸のインターホンで会話ができ、ご入居者は来訪者を確認。安全とプライバシーを守るシステムです。



防災監視盤

管理室内に警報器と共に設置されています。異常発生箇所が通報され、素早く対応いたします。



宅配ボックス

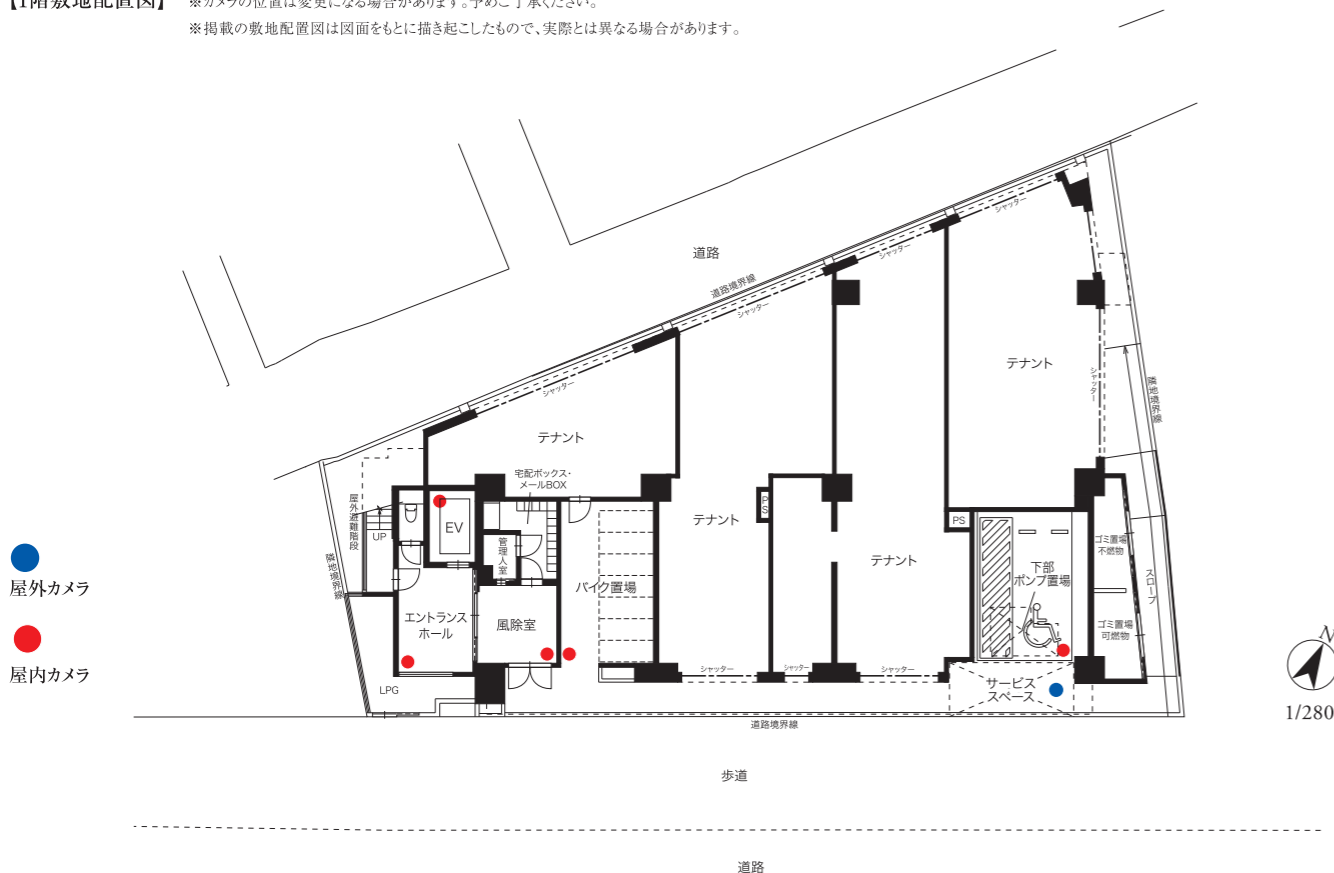
エントランスに設置されています。留守中でも在宅中でも24時間いつでも宅配便が受け取れます。玄関ドアを開ける必要がなく、安全で便利です。



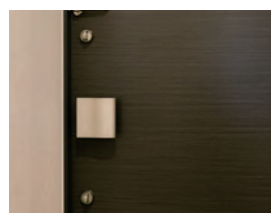
メールボックス

セキュリティ向上に役立ち、大型郵便受対応のメールボックスです。

【1階敷地配置図】 ※カメラの位置は変更になる場合があります。予めご了承ください。
※掲載の敷地配置図は図面をもとに描き起こしたもので、実際とは異なる場合があります。



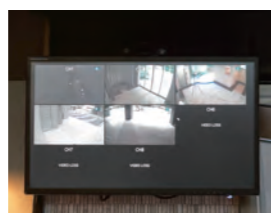
● 屋外カメラ
● 屋内カメラ



二重ロックのプッシュプルハンドル
荷物が多いときの帰宅も玄関ドアの開閉が容易です。ハンドルの上下にキーが付いている二重ロックにより、防犯性に優れています。



ハンズフリーモニター付インターホン
各住戸内に設置。エントランスの来訪者を音声とカラーモニター映像で確認でき、ご入居者の安全をしっかりサポート。便利なハンズフリータイプです。



防犯監視モニター

エレベーター入口の上にモニターを設置し、エレベーター内やエントランス、駐車場、駐輪場を監視。ご入居者の事故防止や安全に役立ちます。



屋内防犯カメラ

エントランスやエレベーター内には、暮らしの安心をサポートする防犯カメラを設置。警備会社との連携により24時間監視しています。犯罪の抑止にもつながります。



屋外防犯カメラ

駐車場及び駐輪場には、最低被写体照度0.00004の高感度な防犯カメラを設置しています。威嚇効果の高い大型タイプ。赤外線LEDにて、暗い場所でも暗視撮影可能。

※一部イメージを含んでいますので、実際とは異なる場合がございます。

EQUIPMENT

住まう方の身になって考えた、きめ細やかな充実装備。



人感センサー付玄関照明

玄関には人の出入りを感知し、自動で点灯・消灯する照明を採用しました。荷物が多い時や夜間などに便利です。



リビングの冷暖房エアコン

各住戸に冷暖房エアコンを標準装備しました。冷房暖房の他、除湿、乾燥機能も備え、一年中、都心生活をお洒落に快適に過ごせます。



換気スリーブ

窓を開けずに換気できる換気スリーブは、ホコリや排気ガスなどを取り込みません。また室内の気圧を調整する役目もあり、玄関ドアの開閉が容易です。(リビングのみ)



キッチンの定温式熱感知器

火災による熱をバイメタルで感知。周囲温度が一定の温度以上になった時作動し、警報によりご入居者に安全確保を促します。



自動お湯張りオートバス

室内に居ながらスイッチひとつで簡単にお風呂のお湯張りができるオートバスを採用しています。



逆止弁付き洗濯機用水栓

洗濯機への給水ホースが蛇口から外れた場合、自動的に止水する水栓を採用しました。水漏れの被害を防止する安心設備です。



ウォシュレット付き

トイレは快適で清潔な毎日に欠かせないウォシュレットを標準装備しています。冬場でも温かい便座です。



ワイドスイッチ

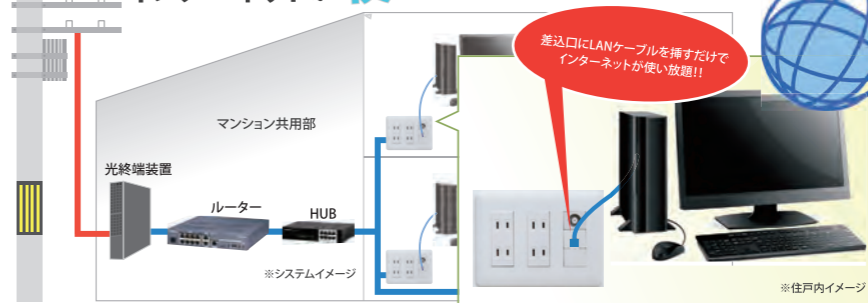
操作面が従来よりも大きく、すべての人に使いやすい操作性に優れた照明スイッチです。



マルチコンセント

4つ口コンセントのほかにTV・インターネットも接続できるマルチコンセントをご用意しました。

入居したその日からインターネットが使い放題!



— 光ケーブル — LANケーブル

光ケーブル導入マンション!!

●ベストエフォート型のサービスですので実効通信速度を保証するものではありません。また、端末機のご用意が必要となります。※導入システムが変更になる場合がございます。

〔事業主〕

新築都市開発株式会社

免許番号 福岡県知事(6)12985号

〒810-0042 福岡県福岡市中央区赤坂2丁目3番2号 アルファオ赤坂ビル
TEL:092-726-3520 FAX:092-726-3521



ALFACIO LIENSO