

ALFACIO magazine

vol.2

NEW LIFE STYLE BOOK [アルファシオ ディクレイヴ]

[特集]

やっぱり博多が好き。

- 博多どんたく
- 都心周遊の博多ライフ
- 博多、その魅力を語る

「アルファシオシリーズ第二弾」
アルファシオ
ディクレイヴ、誕生。





ALFACIO

「アルファシオ」は、ALFA(=起点)とFASHIO(=成し遂げる)を組み合わせた造語です。これには、快適な住まいを生活の軸にして、誰もが心地よい暮らしを実現して欲しいという思いが込められています。

CONTENTS

[特集] やっぱり博多が好き。

- 03 博多どんたく
- 05 都心周遊の博多ライフ
- 07 博多、その魅力を語る
- 11 外観デザイン / エントランス
- 13 1K PLAN
- 14 1LDK PLAN
- 15 1LDK PLAN
- 17 2LDK PLAN
- 19 水まわり空間
- 21 設備
- 22 セキュリティ
- 23 ELEVATION
- 24 FLOOR PLAN
- 25 A1 Type
- 26 A2 Type
- 27 B1/B2 Type
- 28 C Type
- 29 D1/D2/D3 Type
- 30 E1/E2 Type



博多どんたく

特集 やっぱり博多が好き。

いろんな魅力が詰まった街、博多が面白い。

スケールの大きな楽しい祭りがある。変わりゆく都心の勢いがある。

博多の魅力を知り尽くした人がある…。ここ博多の街には、独自の魅力があります。

伝統を守りつつ、新しく変わりゆく博多についてちょっと探ってみました。



都心周遊の博多ライフ



博多、その魅力を語る

5月上旬、博多の街が熱く盛り上がる!!

博多どんたく

正式名称は「博多どんたく港まつり」。

毎年5月3日、4日に開催される、博多を代表する祭りのひとつです。

期間中は街中がどんたく一色で湧きかえります。



「なにこれ?」と目を疑う
愉快的催しがたくさん。

開催期間中は、どんたくならではの個性が爆発しています。たとえば衣装を裏返しに羽織る「肩裏(すらせ)」を着こなし、楽しそうに「しゃもじ」を持って踊る人々。これはその昔、食事の用意をしていた商家の妻が通りから聞こえる太鼓や笛の音色に誘われてしゃもじを叩いて踊りに加わったことに由来しているそうです。

また、大型自動車に絢爛豪華な装飾を施した「花自動車」も名物のひとつ。なんと1台につきLED電球を1,000個以上使っているとか。期間中は6台が市内を巡り、街を賑やかにしています。



しゃもじを叩きながら踊る「どんたく隊」の人々。華やかな衣装に身を包んでいるのが特徴。



歴史ある大祭。どんたくの
語源はオランダ語!!

動員数200万人超えという国内最大級の祭り「博多どんたく」。毎年ゴールデンウィークに開催されることから、5月の代表的な催し物として知られています。

起源をさかのぼると800年を超える伝統を有する「博多松囃子」に由来。戦前から祝いに必ず登場していた松囃子は「金銭の浪費と文明開化にそぐわない」という理由から禁止され、以降太平洋戦争終結まで日の目を見ませんでした。現在のどんたくの形式が誕生したのは1946年のこと。「博多復興祭」として、子供山笠とともに松囃子どんたくが行われたのが始まりと言われています。翌年には市民有志らによつて5月24日、25日に「博多どんたく」が登場。現在の日程に決まったのは1949年のことです。

「観る」だけじゃなく、

「参加」できるのも大きな特徴。

2日間の華々しい祭りにフィナーレを告げるのは「総おどり」です。演者たちはもちろん、見学者も飛び入りで参加することがあるので、「一緒にどんたくを盛り上げてみるのはいかがでしょう。きつと観ているうちに体がうずうずして踊り出したくなるはず。会場では「しゃもじ」はもちろん「博多にわか」の面など、どんたくアイテムが販売されているので手に取り気分を味わうのもおすすめです。さあ、今年は「体どんな催しで街がどんたく色に染まるのか、楽しみですね。」



どんたくのフィナーレは、見学者も参加しての「総おどり」で盛り上がる。

2017年・博多／4月～6月の主なイベント

世界のビール de ドンタク2017

期間 4月28日(金)～5月7日(日)
場所 ベイサイドプレイス博多
「世界各国の地ビール」と「ビールに合う美味しい料理」が大集結! 毎年好評のイベントが今年も開催。会場からは一面博多湾のオーシャンビュー!!美しい海辺の景色とともに世界のビールと料理を堪能できる。夜10時まで開催しているので、遅い時間から訪れてもOKだ。

OKINAWA IN BAYSIDE vol.5

期間 5月6日(土)・7日(日)
場所 ベイサイドプレイス博多
グルメやステージで沖縄を体験する2日間。沖縄民謡歌手が登場する他、琉球舞踊、エイサー、三線などの演舞が繰り広げられ、すべて無料で観覧できる。また場内には、沖縄料理や沖縄の酒を提供する飲食店が出店し、沖縄の物産品や三線などの販売ブースも登場。

君の名は。カフェ

期間 5月21日(日)まで
場所 福岡バルコ5F
『君の名は。』とコラボしたメニューやグッズが一堂に! 大ヒット映画『君の名は。』とコラボしたカフェが、期間限定で福岡バルコに特設されている。映画のワンシーンに出てくる「三葉が作ったお弁当」など、作品をモチーフにした限定メニューやドリンク、及びオリジナルグッズを販売中。

ルーヴル美術館特別展 ルーヴルNo.9 ～漫画、9番目の芸術～

期間 5月28日(日)まで
場所 福岡アジア美術館
総勢16名の漫画家が独特の世界観でルーヴル美術館を表現。フランスで「第9の芸術」と位置付けられている「バンド・デシネ(BD)」に注目し、「ルーヴル美術館BDプロジェクト」の全容を紹介する展覧会。世界で活躍する国内外の漫画家16名が、ルーヴル美術館をテーマに独特の世界観で描き出した作品を展示する。

六月博多座大歌舞伎

期間 6月2日(金)～26日(月)
場所 博多座
中村芝翫襲名披露 六月博多座大歌舞伎。成駒屋の大名跡・中村芝翫が五年ぶりに復活!博多座でも初となる親子四人の同時襲名が初夏の博多を華やかに彩る。

博多祇園山笠・飾り山公開

期間 6月下旬
場所 福岡市都心各所
きらびやかな「飾り山」で山笠が始まる。博多祇園山笠は鎌倉時代の仁治2年(1241年)を起源とし、700年以上の歴史と伝統を誇る博多を代表する祭り。山笠は「飾り山」と「昇き山」に分かれる。「飾り山」は博多駅や天神など福岡市内14カ所に飾られる。



パレードの幕開けを飾る「博多松囃子」の様子。

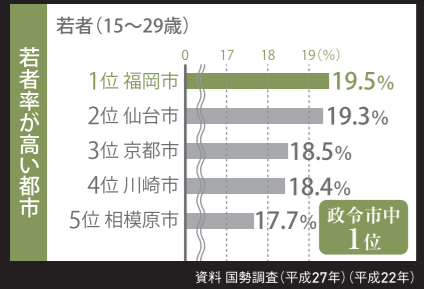
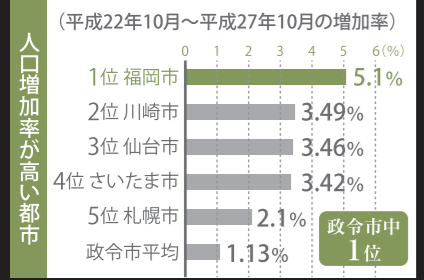
どんたくーユニークな言葉の響きの語源は実はオランダ語の「日曜日」。いつ頃から言われ出したかは諸説ありますが、少なくとも現在では「どんたく」といえば「博多どんたく」を示す言葉に定着しているのです。

※掲載の情報は平成29年4月時点のものです。

No.1 of FUKUOKA

人口増加傾向。 高い若者率を誇る都市。

人口は経済発展の土台となりますが、福岡都市圏は人口増加率が政令市中トップ。さらに、九州各県からの学生等の流入によって、経済発展の基礎となる人口成長率は国内主要経済圏でトップとなっています。



賃貸住宅の確かな市場 といえる都市。

福岡は単身世帯率が非常に高い都市。支店都市のため、ひとり暮らしの会社員や単身赴任者が多く住んでいます。「住み良かったところ」のアンケートでも全国トップ。福岡市の単身世帯の主流化は今後も見込まれます。



都心周遊の 博多ライフ

「特集」やっぱり博多が好き。

商業をはじめ、あらゆるビジネスの拠点である福岡市。15～29歳の若者の人口比率は政令都市で第一と言われています。なかでも九州一の乗降客数を誇る博多駅周辺、アジアの拠点都市としての役割機能を高めて新たな雇用を創出する「天神ビッグバン」で話題を集める天神周辺は人気のエリアです。続々と再開発が続く博多の街はこれからも新しい顔を見せてくれると予想されていますし、天神はビジネスはもちろんショッピングの場所として海外からもスポットを浴びています。そして「アルファシオ ディクレイヴ」はそのどちらのエリアにも近く、快適な利便性を誇ります。



変貌を遂げた博多駅周辺。

九州一の乗降客数を誇る博多駅。九州新幹線の全線開通やJR博多シティの開業でより人気を増したのは2011年のことです。そして今また博多駅には新たな風が吹いています。

それが2016年春に開業した日本郵政グループ初の商業ビル「KITTE博多」。九州初となる「丸井グループ」がキータナントとなる「博多マルイ」が併設していることでも注目を集めています。飲食店やアパレルの店舗がさらに増えた博多駅周辺には、流行に敏感な老若男女が日々訪れ、いつそう賑やかにしているのです。



天神ビッグバン、始動！

天神エリアも未来が楽しみ。2024年までに30棟のビル建て替えを目指す「天神ビッグバン」プロジェクトが始まっているのです。付加価値の高いビルに建て替えることでビジネスやショッピングをはじめ、人やモノが交流できる新たな空間が生まれることが狙いと言われています。経済波及効果は年間8,500億円を狙っているというから驚きです。「自動車に依存せず、人を中心とした、歩いて出かけたくなる街に生まれ変わる」ということで、これから様々な変化が起こりそうな天神。一体どんな街になっていくのか、今後の展開から目が離せません。



歴史、未来、そして人。

博多、その魅力を語る

全国でも有数の暮らしやすい街といわれる博多には、
伝統を大切にしつつ、新しいモノ・コトを取り入れる気質が息づいています。
そんな、独自の文化がある街博多の魅力について、三名の方にお伺いしました。

1 博多百年蔵



石蔵 利正 代表
が語る博多の魅力

地元密着の姿勢で博多っ子のために努力。博多の街の魅力を端的に表現すると「選択肢が豊富な街」ということではないでしょうか。食事に関しても、チェーン店、庶民的なお店、老舗と多岐にわたっています。休日にとっと郊外に出かけたいと思えば、海も山も身近です。さらには、都心にはミニシアター、演劇場、大型書店など文化的施設もコンパクトに揃っている。どこに行くにも、

何をするにも「選択肢が豊富な街」で、それは東京圏や関西圏にはない独自の魅力だと思いますね。それと、博多はいま、都心回帰の時期だと感じています。ショッピング施設や病院の充実度、そして通勤のことなどを考えると、やつぱり都心で暮らしたいという職住近接の志向が強まっていると思います。

私たち「博多百年蔵」も都心にあり、時代の移り変わりとともに業態も変化してきましたが、変わらないことは、博多っ子に愛される会社でありたい、ということ。地元密着を標榜しており、この地を離れようとはまったく思っておりません。創業から140年以上になりますが、この地で代々受け継がれてきた様々な文化を継承しつつ、時代とともに変わる人々の価値観や志向に対応していきたいと考えています。博多唯一の造り酒屋ということを胸に刻み、地元を愛し、そして博多っ子に愛され続けたい…。私たちの挑戦に終わりはありません。



博多百年蔵 [石蔵酒造株式会社]

明治初期より百余年にわたり博多っ子に愛される地酒を造り続ける「博多唯一の造り酒屋」。現在では、飲食業（酒造レストラン、酒造宴会）、プライド事業も展開し、博多っ子に人気を博している。

住 福岡市博多区堅粕1-30-1

TEL 092-651-1990 休 年始・お盆

※酒造レストランは団体利用の完全予約制。



2 西門蒲鉾本店



上田 啓蔵 店主
が語る博多の魅力

老舗の味を守りながら、今後も博多学を探究。私は生まれも育ちも博多で、永年にわたって博多学を追求しています。きっかけは今から約45年前にさかのぼります。私の弟が博多出身のバンド、チューリップのドラマーで、「心の旅」が大ヒットした頃、全国からファンの方々が当店に来店されたんです。その際、ファンの方々が「せっかく博多に来たのだから、博多の街をもっと知りたいのです

が」とお尋ねになるので、あまりいい返事ができなかつたんですね。それがきっかけで、博多の街のことをもっと詳しく知ろうと思うようになり、勉強をはじめました。うんそ、そば、饅頭、お茶、外郎（ういろ）などが、博多発祥で全国に広まったものだったり、弘法大師が日本に最初に建てたお寺（東長寺）があったり、博多の街は調べれば調べるほど面白かった。今でも勉強しており、興味は尽きません。

この大好きな博多で、当店は真心こめて蒲鉾をつくり続けて創業から100年を超えました。伝統を大切にしつつ、新しいものづくりに挑戦し続けています。仕事以外では、はかた部ラウンド協議会長として、博多の歴史や伝統文化を継承すべく、14年ほど前から「博多っ子講座」を開催しています。本物の味を追求すること、博多学を追求することのどちらも面白く奥深い。これからも、楽しみながら日々勉強し続けたいと思います。



西門蒲鉾本店

1913年創業。蒲鉾職人が一つひとつ丁寧に手作りしている蒲鉾はどれも逸品の味。現在は、世界にひとつだけのオリジナル蒲鉾も好評。各種天ぷらも絶品の美味しさだ。

住 福岡市博多区上呉服町5-172

TEL 092-291-2466

営 9:30~18:30 休 毎週火曜・第二日曜



3 石堂橋 白つぐ



白次亮 1店主 が語る博多の魅力

都心の閑静な場所
五感で楽しめる料理を。

私が料理人として修業した京都と同じように博多は博多祇園山笠など昔の行事を大切にしている街で、お年寄りから子どもまで幅広い年齢層がコミュニケーションをとりながら取り組む文化があると思います。食事も、例えば博多祇園山笠の期間中の何日目には博多ならでの食材の「おきゅうと」を食べるなどの決まりもありたり、とても独自性があると思います。食に関しても、博多はとて恵まれた食材がある街だと言えます。周辺には有明海、豊後水道、そして玄界灘と、3つの海があり、海の幸は

豊富な土地柄です。そのような恵まれた立地だということもあってか、他の土地と比較し、博多で暮らす人々は四季折々の旬のものを食べる意識が高いのではないのでしょうか。

それと、博多の街の特徴としては、都心なのに大通りから歩入ると閑静な場所が残されているということ。私ども「石堂橋 白つぐ」が店を構える御供所町は今も伝統文化が受け継が



れ、街並みも歴史ある寺院に囲まれてとても情緒があります。お店にお越しいただくお客様も街並みの景色を含めて楽しまれている様に感じます。当店では、これからも伝統的な京料理をベースに、九州の豊かな食材をふんだんに使った、五感で楽しめる料理をご提供し、多くの皆さまに喜んでいただけるよう努力を積み重ねていきたいと考えています。



石堂橋 白つぐ

旬の美味しさと心を込めたおもてなしで迎えてくれる和食店。東長寺を借景に丹精込めて作られた料理が味わえる。昼の定食から夜のコースがあり、また個室もある。

住 福岡市博多区御供所町2-40
TEL 092-400-3569
営 12:00~15:00、17:00~22:00 休 月曜

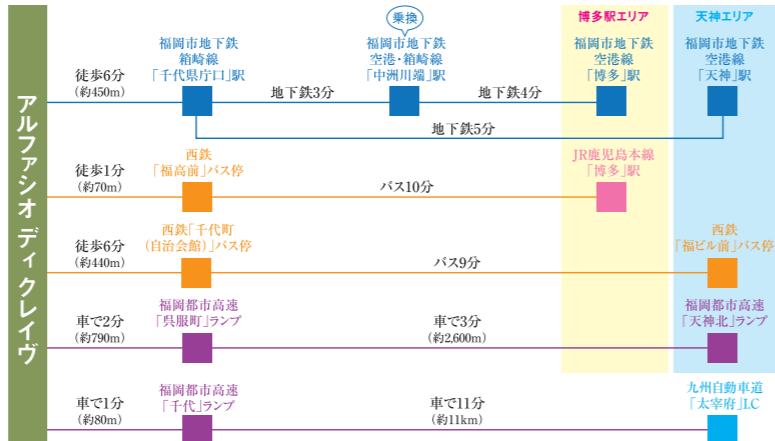


※掲載の地図は概念図であり実際とは多少異なる場合があります。省略された道路・施設がありますので予めご了承ください。

LIFE INFORMATION

<p>■交通</p> <ul style="list-style-type: none"> 西鉄「福高前」バス停 徒歩約1分(70m) 西鉄「千代町(自治会館)」バス停 徒歩約6分(440m) 福岡市地下鉄「千代県庁口」駅 徒歩約6分(450m) JR「博多」駅 車で約3分(1,400m) 福岡都市高速「千代」ランプ 車で約1分(80m) <p>■教育施設</p> <ul style="list-style-type: none"> 福岡市立千代小学校 徒歩約8分(620m) 福岡市立千代中学校 徒歩約9分(660m) みなと保育園 徒歩約15分(1200m) 福岡市立千代保育所 徒歩約14分(1100m) 清水保育園 徒歩約8分(630m) <p>■ショッピング</p> <ul style="list-style-type: none"> マルショク千代町店 徒歩約6分(460m) パピヨン24 徒歩約5分(340m) ローソン博多千代四丁目店 徒歩約3分(230m) 博多せんしょう 徒歩約7分(540m) パピヨンプラザ 徒歩約8分(580m) ゆめタウン博多 車で約3分(1,500m) チャンネルシティ博多 車で約3分(1,400m) JR博多シティ 車で約3分(1,820m) 	<p>■金融機関</p> <ul style="list-style-type: none"> 福岡銀行 千代町ATMコーナー 徒歩約6分(410m) 西日本シティ銀行 千代町支店 徒歩約5分(340m) 博多千代郵便局 徒歩約8分(590m) <p>■医療機関</p> <ul style="list-style-type: none"> 原三信病院 徒歩約16分(1,220m) 千鳥橋病院 徒歩約14分(1,060m) 九州大学病院 車で約2分(920m) <p>■公共施設</p> <ul style="list-style-type: none"> 博多警察署千代交番 徒歩約5分(350m) 博多区役所 車で約2分(1,100m) <p>■公園・レジャー</p> <ul style="list-style-type: none"> 千代三和公園 徒歩約8分(580m) 東公園 徒歩約11分(820m) 福岡市民体育館・プール 徒歩約7分(490m) 博多座 徒歩約17分(1,300m) 福岡国際会議場 車で約2分(1,020m)
--	--

ACCESS





デザイン性の高い住まいを創造。

都心にふさわしい、
スタイリッシュな表情。

そこに佇むのは、都心の躍動感あふれる立地にふさわしい、アーティスティックな外観デザイン。落ち着いた色調の外観タイルを採用し、基壇部、及び縦のラインにブラックカラーを採用し、アクセントを付けました。さらに、両サイドにはALFACIOの英文をアクセントとして組み込み、遊び心ある意匠にしています。見上げるたびに、ステイタスを満たしている…。決して華美に走らないモダンな設えが、シテイ派のセンスを語ります。スタイリッシュの本質をカタチに。都市を住みこなす行動派の期待にお応えする外観デザインを創造しました。

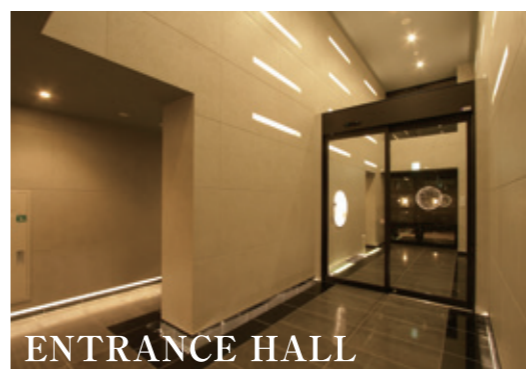
迎賓思想が息づく
洗練のエントランス。

煌めきに包まれる都市だからこそ、常に進化と発展を続ける都心だからこそ、叶えられた

住まいの姿、貫かれた迎賓思想の集大成がここにあります。

まずは、道路からエントランスまでの長いアプローチをデザイン。ONからOFFへ、都市の喧騒とプライベートスペースの静寂を緩やかに結び、住まう方に自分らしさ、ゆとりを取り戻していただく空間でもあります。エントランスは2階部分まで開放的な吹抜けになっており、外からの見た目は、ブラックカラーとガラス面の組み合わせで、都市の住まいならではのシャープなデザインに仕上げられています。

MATERIAL



ENTRANCE HALL



ENTRANCE APPROACH



※E1・E2は、3・11号室タイプはナチュラルで、4・10号室タイプはホワイトとなります。(2Fの3号室タイプのみブラウン)



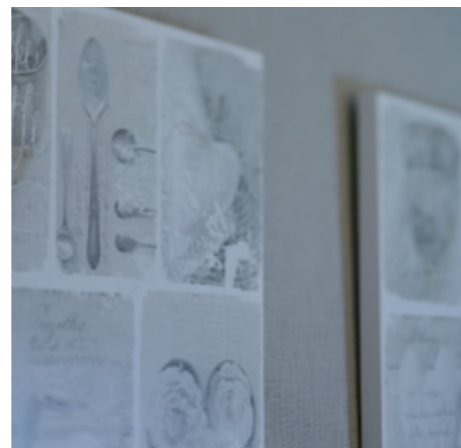
WHITE COLOR / DARK BROWN

1K PLAN

D1/D2/D3 type

広さと爽やかさを追求した
プランニング。

1Kながら広さにこだわった空間はホワイト
カラーで統一。エレガントで明るいスペースは、
あなたを優美な世界へと誘います。



WHITE or NATURAL COLOR

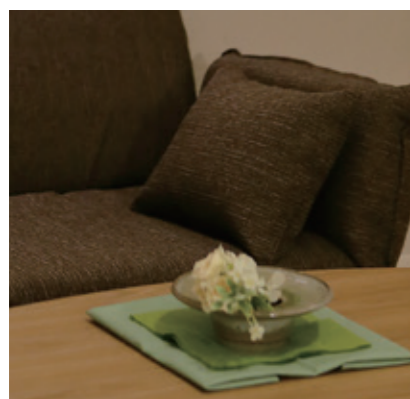
1LDK PLAN

E1/E2 type

自然派に捧げる
洗練のプライベート空間。

プランによってホワイトとナチュラルのカラーをご用
意。自然テイストで、自分らしいプライベートな空間
をつくるのに最適です。





WHITE COLOR

1LDK PLAN

B1/B2 type

スマートライフを実現する
こだわりプラン。

明るいホワイトカラーの住空間。対面式カウンター
キッチンやウォークインクローゼットなど、スマートに
住まうことができるプランです。



DARK BROWN COLOR

2LDK PLAN

C type

モダンな空間で
落ち着きある都市居住を。

時を重ねるごとに愛着が深まるダークブラウンの
カラーが、都市で暮らす喜びと誇りを感じさせるこ
とでしょう。



POWDERROOM

お洒落心も満たすフレッシュなパウダールーム。



2LDK (三面鏡タイプ)
DARK BROWN COLOR



1LDK / 2K
WHITE COLOR
※ナチュラルタイプもあります。



1K
WHITE COLOR
※ダークブラウンタイプもあります。

KITCHEN

機能的でデザイン性に優れたキッチンスペース。



レンジフード
ハイパワーで換気する高性能レンジフードを装備。シンプルでスタイリッシュな表情がシステムキッチンと調和しています。



グリル付きキッチンコンロ
同時に料理ができる2口のガスコンロには、全てのタイプでグリルを装備。お料理の幅が広がるお手入れがしやすいキッチンコンロです。(Cタイプ 三口、A・B・D・Eタイプ 二口 ※A・Dタイプにはグリルが付いていません)



吊り戸棚
システムキッチンの豊富な収納に加えて、吊り戸棚も設けました。充実した収納が、すっきり美しいキッチン空間を実現します。



キッチン下引出し式収納
キッチンの作業スペースの下部には、2段の引出し式収納を確保。調味料などをたっぷり収納できる上、奥のモノも見やすく、取り出しやすい収納です。(B・C・Eタイプのみ)



2LDK (Cタイプ)
DARK BROWN COLOR



1LDK (B1/B2タイプ)
WHITE COLOR



1LDK (E1/E2タイプ)
WHITE COLOR
※E1/3号室、E2/11号室タイプはナチュラルカラーとなります。(2F 3号室のみアブラウン)



1K・2K (D1/D3/A1/A2タイプ)
WHITE COLOR
(D2タイプはダークブラウン)

BATHROOM

至上のリラックスタイムをお約束するバスルーム。



24時間換気システム
湿気が気になる水まわりを、24時間常に自動換気。新鮮な空気を取り込み、カビなどの発生を抑えます。



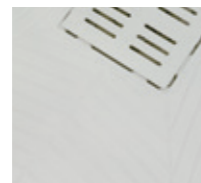
給湯コントロールリモコン
設定湯量で蛇口からのお湯がストップし、音声お知らせ「音声ナビ」機能搭載の給湯リモコンです。(Aタイプのみ採用、追い焚き機能はCタイプのみ)



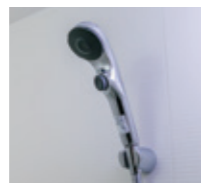
サーモスタット付き水栓
温度調節ダイヤルを好みの温度に設定すると、水道水の温度にかかわらず、同じ温度のお湯が出ます。



するっとクリンヘアキャッチャー
浴槽排水を利用して排水口内に「うず」を発生させて、排水口を洗浄しながらヘアキャッチャー内のゴミをまとめます。



ドライクリンフロア
乾燥しやすく掃除がラクな形状と滑りにくい床パターンで清潔感をキープして、心地よいバスタイムを支えます。



クリックシャワー
シャワーヘッドに付いたボタンを押すだけで、吐水・止水を簡単操作。シャワー使用時間の短縮になり、節水効果も期待できます。



※写真はCタイプ。

TOILET



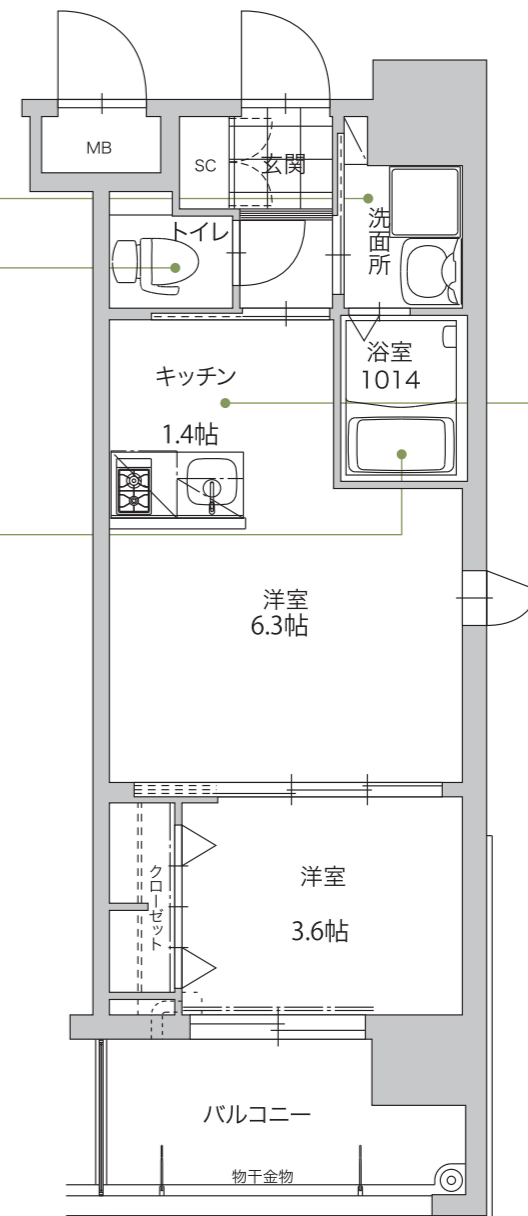
1K
WHITE COLOR



1LDK / 2K
WHITE COLOR



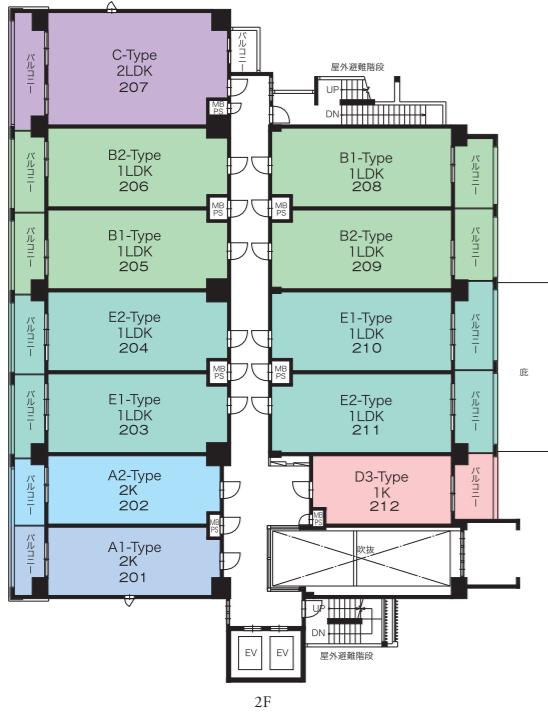
2LDK
DARK BROWN COLOR



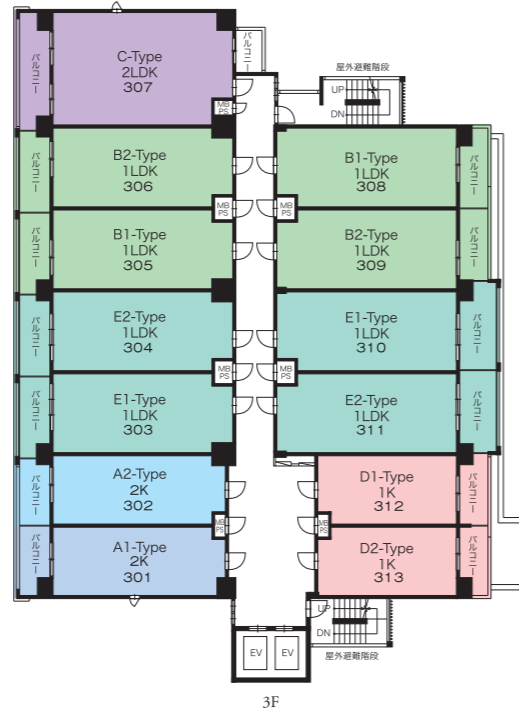
A type

「美的空間」とはデザインだけでなく機能美も備える空間を指します。キッチンスペースをはじめ、バスルームやサニタリーなど使うたびに心が満たされるスマートな水まわりは、あなたの生活をより快適にします。

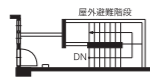
洗練された空間に、充実の設備。



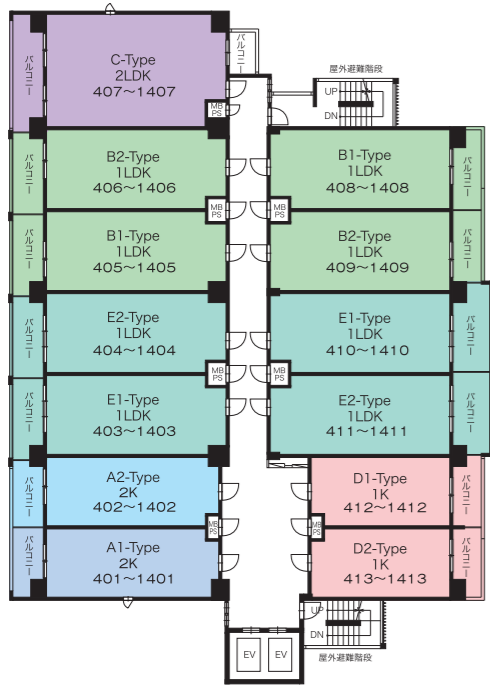
2F



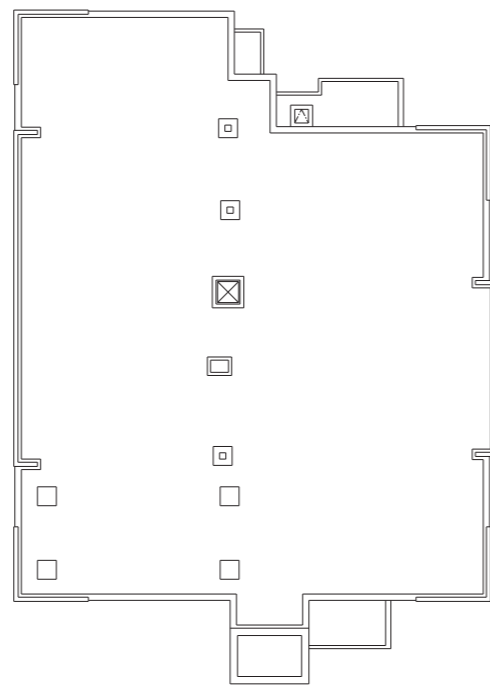
3F



14階部分図



4-14F

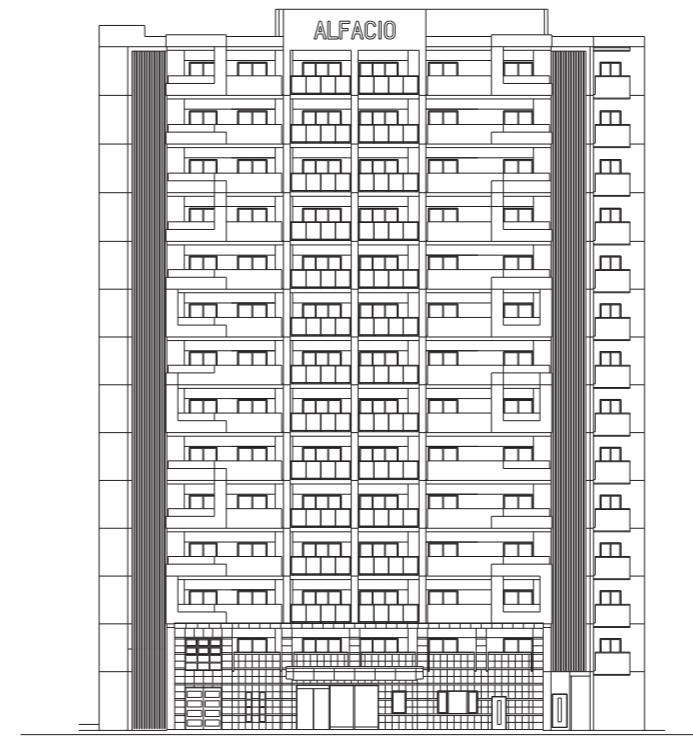


ROOFTOP

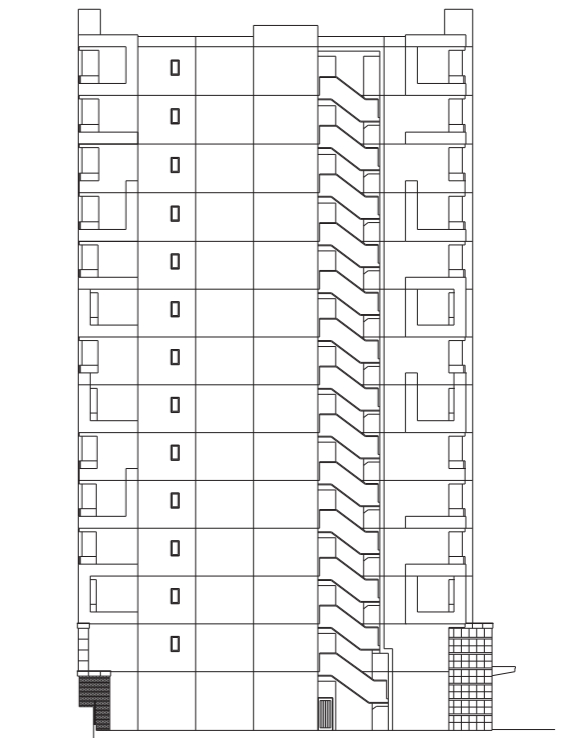


約1/360

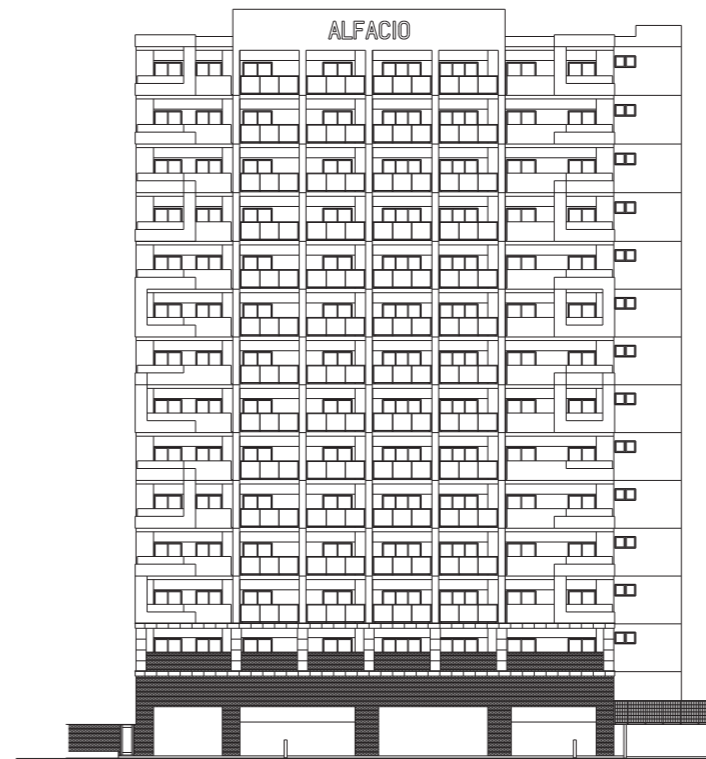
FLOOR PLAN [各階平面図]



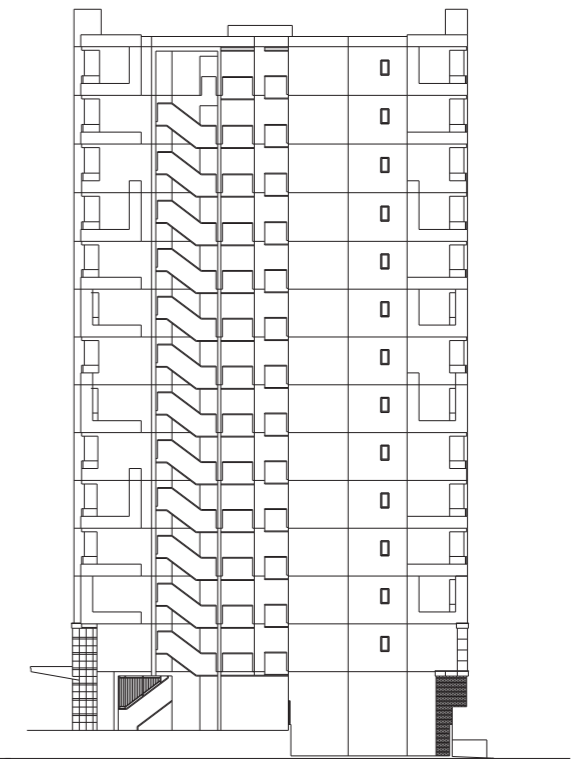
NORTH



EAST

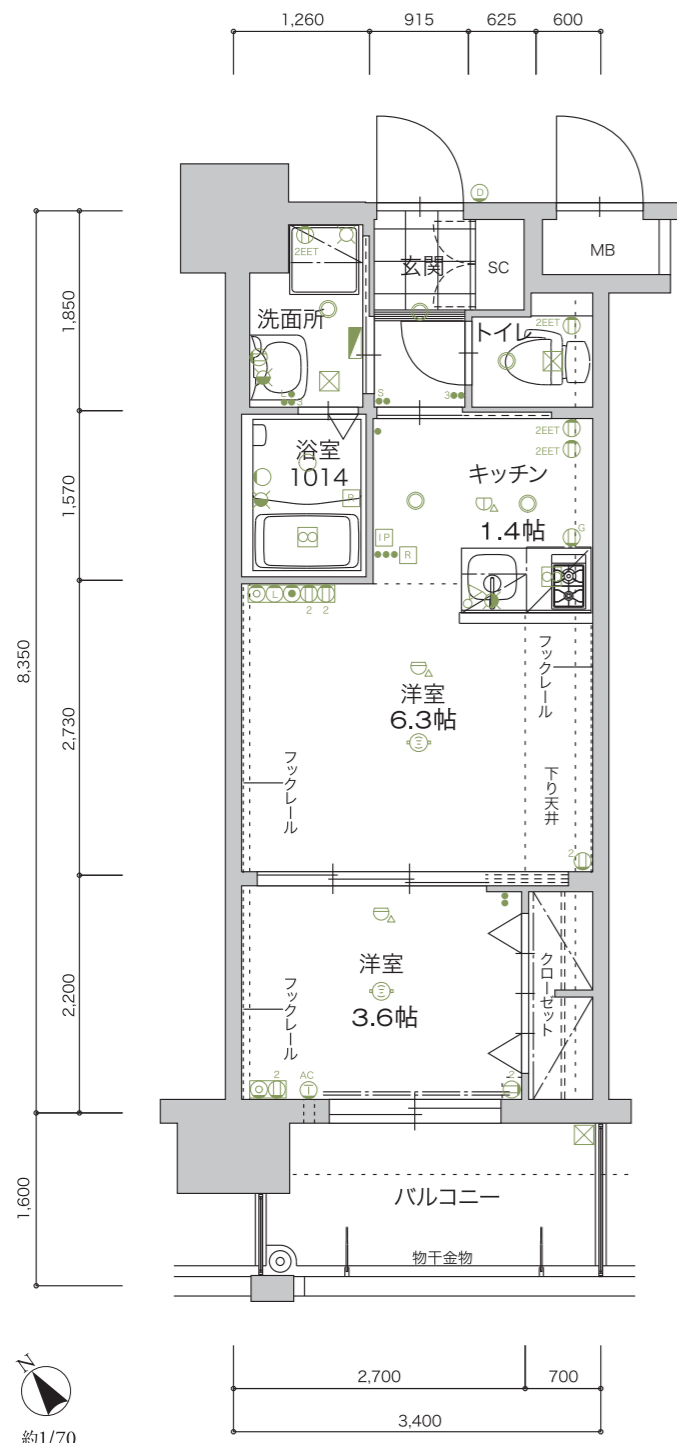


SOUTH



WEST

ELEVATION [立面図]



A2

2号室 type

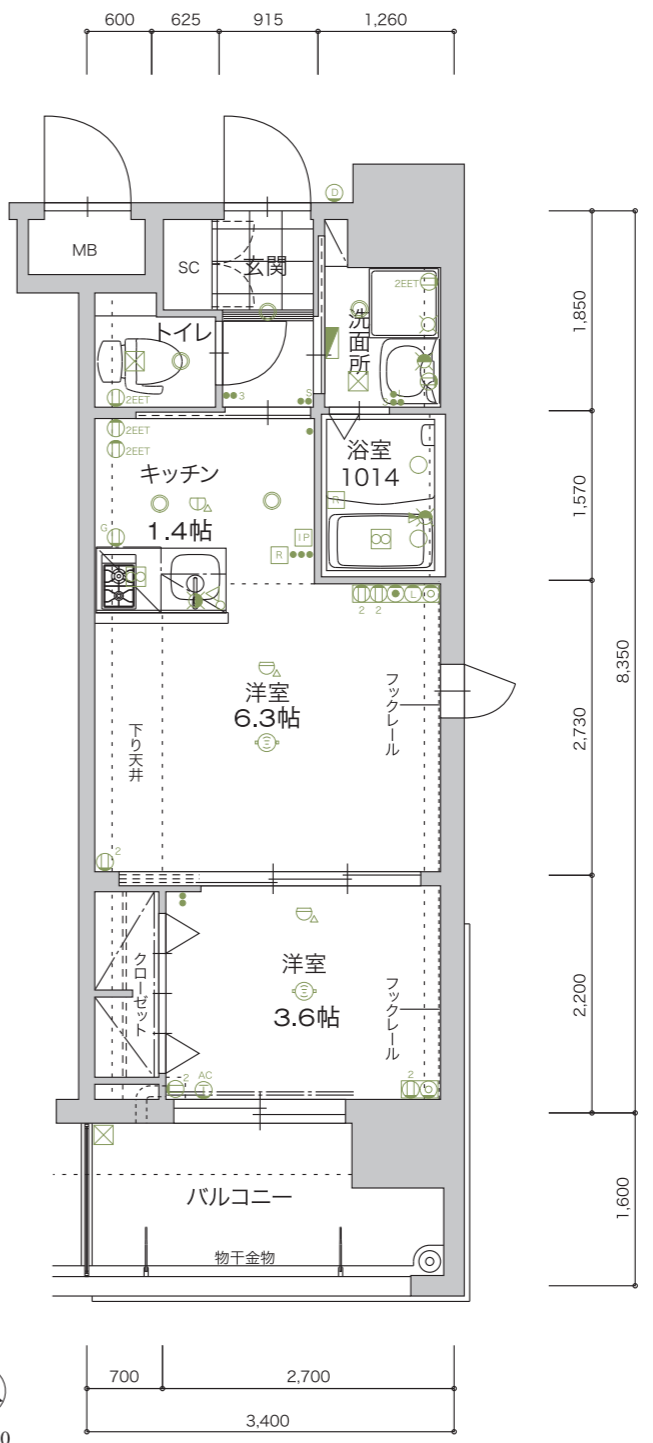
2K

専有面積
28.39㎡ (8.58坪)

バルコニー面積
5.12㎡ (1.54坪)

凡例

- スイッチ
- s 人感センサー
- L 換気主電源スイッチ
- s 換気強弱スイッチ
- 分電盤
- ② 2口コンセント
- ③ 3口コンセント
- Ⓜ エアコンコンセント
- EET アース付コンセント
- 2EET アース付2口コンセント
- Ⓜ TV端子
- Ⓜ インターネット用端子
- TEL
- Ⓜ 照明器具(天井付)
- Ⓜ 引掛シーリング
- ダウンライト
- IP インターホン(親機)
- Ⓜ インターホン(子機)
- ユニットバス照明
- Ⓜ 差動式熱感知器
- Ⓜ 定温式熱感知器
- Ⓜ 給水栓
- Ⓜ 混合水栓
- Ⓜ 給湯器リモコン
- Ⓜ 吸込口
- Ⓜ 換気扇
- Ⓜ キッチン照明



A1

1号室 type

2K

専有面積
28.39㎡ (8.58坪)

バルコニー面積
5.44㎡ (1.64坪)

凡例

- スイッチ
- s 人感センサー
- L 換気主電源スイッチ
- s 換気強弱スイッチ
- 分電盤
- ② 2口コンセント
- ③ 3口コンセント
- Ⓜ エアコンコンセント
- EET アース付コンセント
- 2EET アース付2口コンセント
- Ⓜ TV端子
- Ⓜ インターネット用端子
- TEL
- Ⓜ 照明器具(天井付)
- Ⓜ 引掛シーリング
- ダウンライト
- IP インターホン(親機)
- Ⓜ インターホン(子機)
- ユニットバス照明
- Ⓜ 差動式熱感知器
- Ⓜ 定温式熱感知器
- Ⓜ 給水栓
- Ⓜ 混合水栓
- Ⓜ 給湯器リモコン
- Ⓜ 吸込口
- Ⓜ 換気扇
- Ⓜ キッチン照明



対面式キッチン



フックレール

★ワイドタイプのクローゼット。

14	A1	A2	E1	E2	B1	B2	C	B1	B2	E1	E2	D1	D2
13	A1	A2	E1	E2	B1	B2	C	B1	B2	E1	E2	D1	D2
12	A1	A2	E1	E2	B1	B2	C	B1	B2	E1	E2	D1	D2
11	A1	A2	E1	E2	B1	B2	C	B1	B2	E1	E2	D1	D2
10	A1	A2	E1	E2	B1	B2	C	B1	B2	E1	E2	D1	D2
9	A1	A2	E1	E2	B1	B2	C	B1	B2	E1	E2	D1	D2
8	A1	A2	E1	E2	B1	B2	C	B1	B2	E1	E2	D1	D2
7	A1	A2	E1	E2	B1	B2	C	B1	B2	E1	E2	D1	D2
6	A1	A2	E1	E2	B1	B2	C	B1	B2	E1	E2	D1	D2
5	A1	A2	E1	E2	B1	B2	C	B1	B2	E1	E2	D1	D2
4	A1	A2	E1	E2	B1	B2	C	B1	B2	E1	E2	D1	D2
3	A1	A2	E1	E2	B1	B2	C	B1	B2	E1	E2	D1	D2
2	A1	A2	E1	E2	B1	B2	C	B1	B2	E1	E2	D3	
1	エントランス・駐車場・駐輪場												



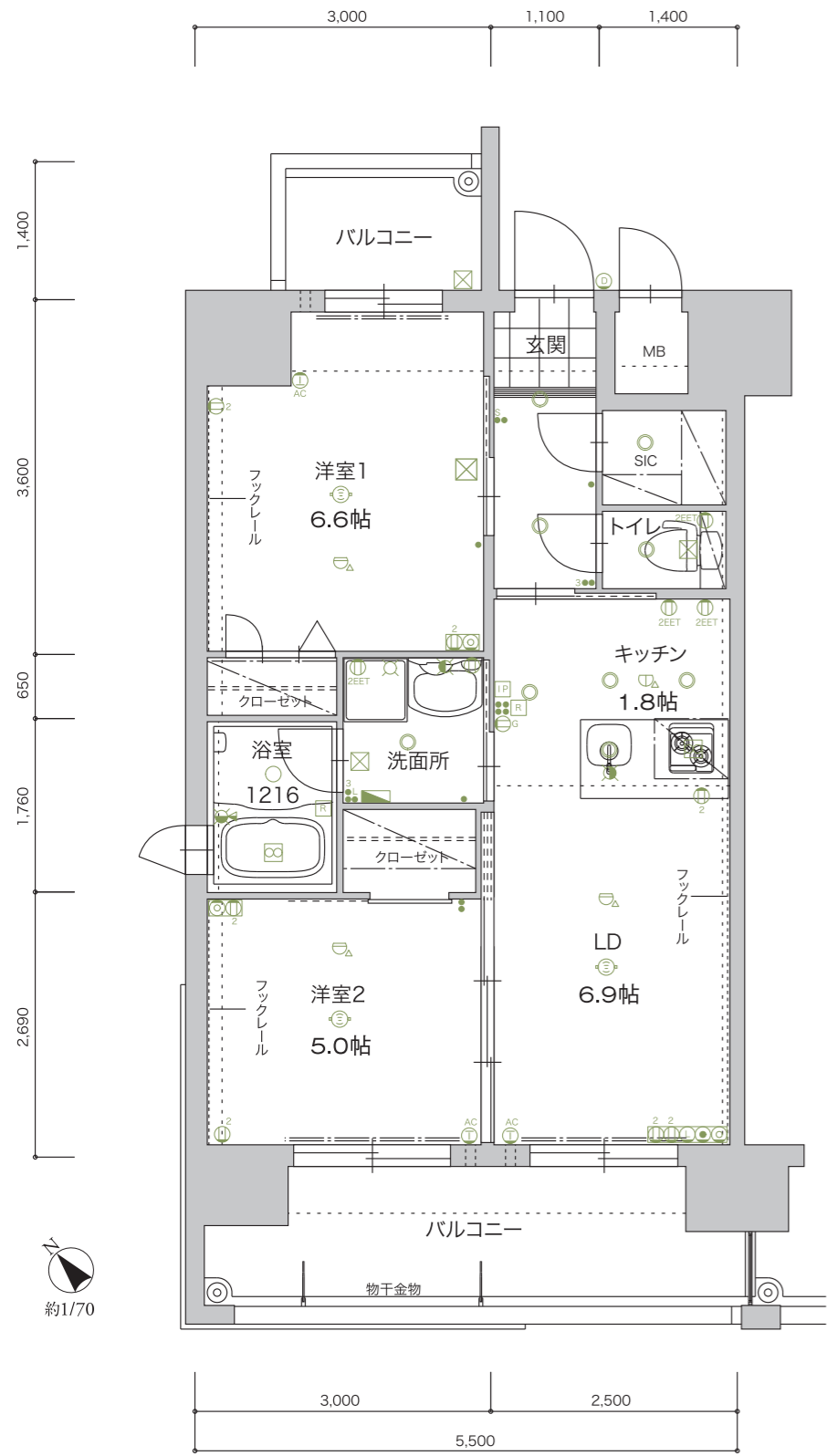
対面式キッチン



フックレール

★リビングは窓付き。
★ワイドタイプのクローゼット。

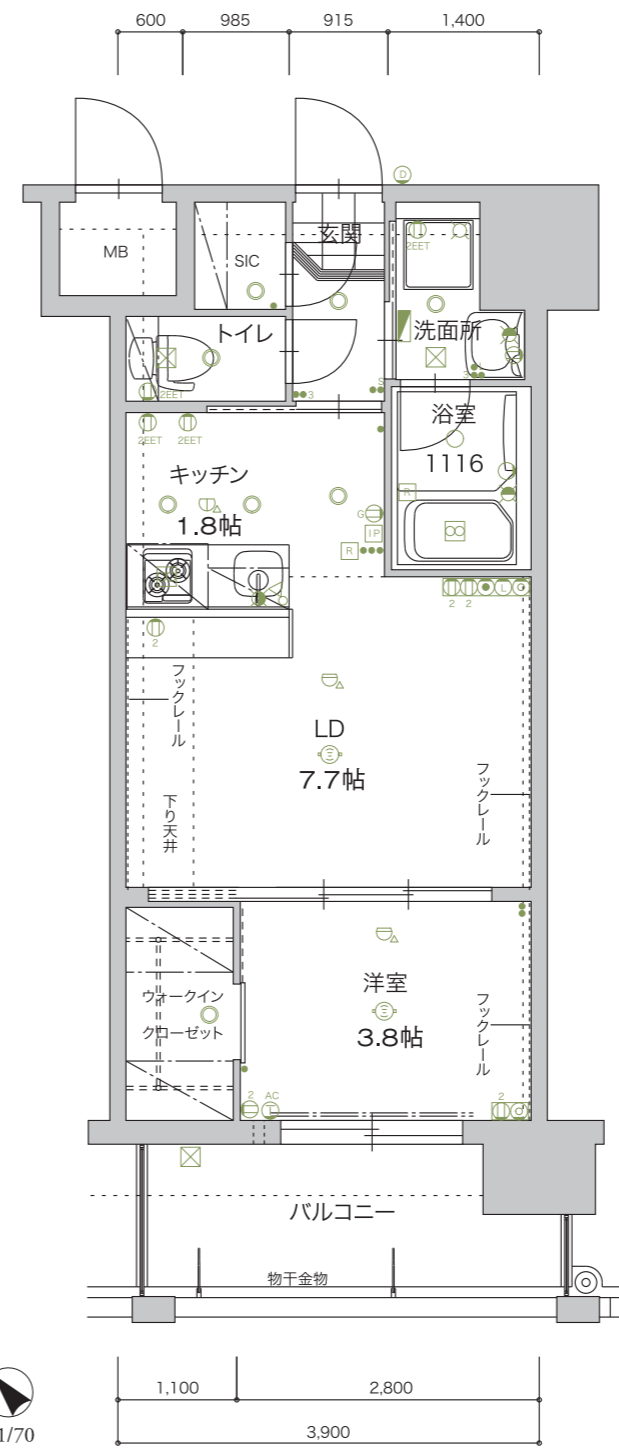
14	A1	A2	E1	E2	B1	B2	C	B1	B2	E1	E2	D1	D2
13	A1	A2	E1	E2	B1	B2	C	B1	B2	E1	E2	D1	D2
12	A1	A2	E1	E2	B1	B2	C	B1	B2	E1	E2	D1	D2
11	A1	A2	E1	E2	B1	B2	C	B1	B2	E1	E2	D1	D2
10	A1	A2	E1	E2	B1	B2	C	B1	B2	E1	E2	D1	D2
9	A1	A2	E1	E2	B1	B2	C	B1	B2	E1	E2	D1	D2
8	A1	A2	E1	E2	B1	B2	C	B1	B2	E1	E2	D1	D2
7	A1	A2	E1	E2	B1	B2	C	B1	B2	E1	E2	D1	D2
6	A1	A2	E1	E2	B1	B2	C	B1	B2	E1	E2	D1	D2
5	A1	A2	E1	E2	B1	B2	C	B1	B2	E1	E2	D1	D2
4	A1	A2	E1	E2	B1	B2	C	B1	B2	E1	E2	D1	D2
3	A1	A2	E1	E2	B1	B2	C	B1	B2	E1	E2	D1	D2
2	A1	A2	E1	E2	B1	B2	C	B1	B2	E1	E2	D3	
1	エントランス・駐車場・駐輪場												



C
7号室 type
2LDK

専有面積
47.85㎡ (14.47坪)
バルコニー面積
12.13㎡ (3.66坪)

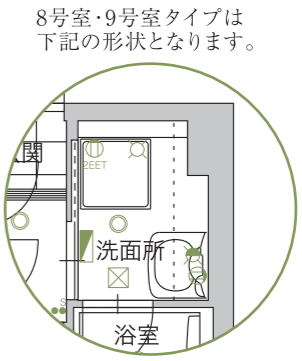
- 凡例
- スイッチ
 - S 人感センサー
 - L 換気主電源スイッチ
 - S 換気強弱スイッチ
 - 分電盤
 - ② 2口コンセント
 - ③ 3口コンセント
 - ① エアコンコンセント
 - EET アース付コンセント
 - 2EET アース付2口コンセント
 - ② TV端子
 - ① インターネット用端子
 - TEL
 - ② 照明器具(天井付)
 - ③ 引掛シーリング
 - ダウンライト
 - IP インターホン(親機)
 - ① インターホン(子機)
 - ユニットバス照明
 - △ 差動式熱感知器
 - ▽ 定温式熱感知器
 - 給水栓
 - 混合水栓
 - 給湯器リモコン
 - ⊗ 吸込口
 - ⊗ 換気扇
 - ⊗ キッチン照明



B1/B2
B1/ 5・8号室 type
B2/ 6・9号室 type
1LDK

専有面積
33.93㎡ (10.26坪)
バルコニー面積

- 凡例
- スイッチ
 - S 人感センサー
 - L 換気主電源スイッチ
 - S 換気強弱スイッチ
 - 分電盤
 - ② 2口コンセント
 - ③ 3口コンセント
 - ① エアコンコンセント
 - EET アース付コンセント
 - 2EET アース付2口コンセント
 - ② TV端子
 - ① インターネット用端子
 - TEL
 - ② 照明器具(天井付)
 - ③ 引掛シーリング
 - ダウンライト
 - IP インターホン(親機)
 - ① インターホン(子機)
 - ユニットバス照明
 - △ 差動式熱感知器
 - ▽ 定温式熱感知器
 - 給水栓
 - 混合水栓
 - 給湯器リモコン
 - ⊗ 吸込口
 - ⊗ 換気扇
 - ⊗ キッチン照明



8号室・9号室タイプは下記の形状となります。



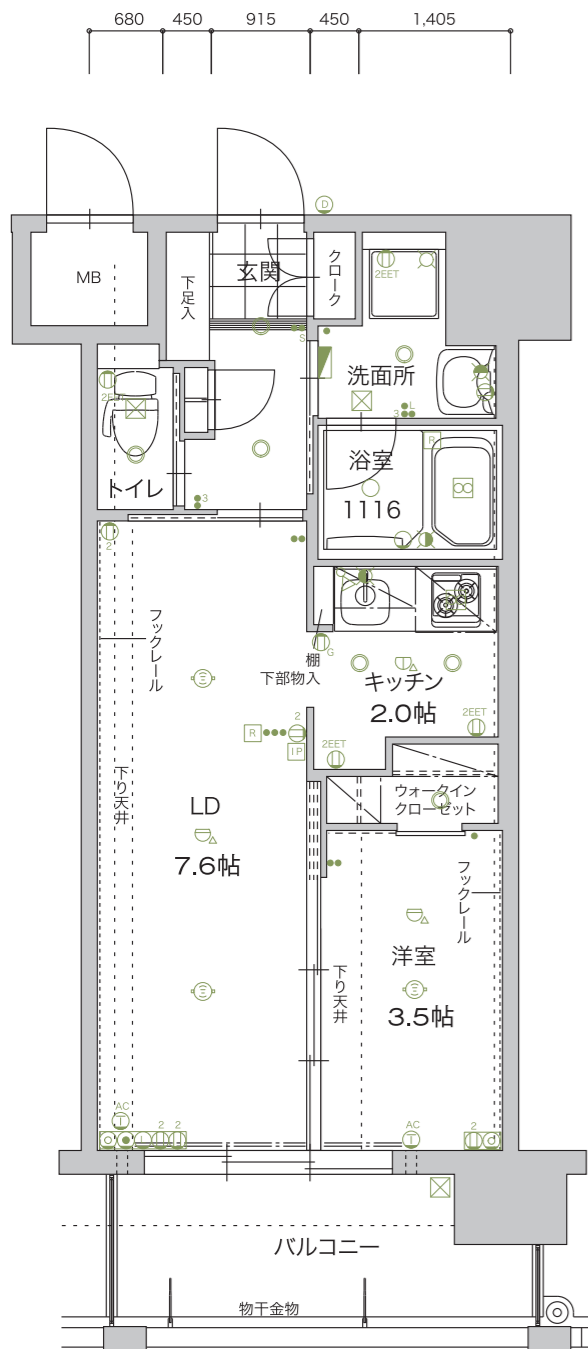
アイランドキッチン ウォークインクローゼット フックレール

14	A1	A2	E1	E2	B1	B2	C	B1	B2	E1	E2	D1	D2
13	A1	A2	E1	E2	B1	B2	C	B1	B2	E1	E2	D1	D2
12	A1	A2	E1	E2	B1	B2	C	B1	B2	E1	E2	D1	D2
11	A1	A2	E1	E2	B1	B2	C	B1	B2	E1	E2	D1	D2
10	A1	A2	E1	E2	B1	B2	C	B1	B2	E1	E2	D1	D2
9	A1	A2	E1	E2	B1	B2	C	B1	B2	E1	E2	D1	D2
8	A1	A2	E1	E2	B1	B2	C	B1	B2	E1	E2	D1	D2
7	A1	A2	E1	E2	B1	B2	C	B1	B2	E1	E2	D1	D2
6	A1	A2	E1	E2	B1	B2	C	B1	B2	E1	E2	D1	D2
5	A1	A2	E1	E2	B1	B2	C	B1	B2	E1	E2	D1	D2
4	A1	A2	E1	E2	B1	B2	C	B1	B2	E1	E2	D1	D2
3	A1	A2	E1	E2	B1	B2	C	B1	B2	E1	E2	D1	D2
2	A1	A2	E1	E2	B1	B2	C	B1	B2	E1	E2	D3	
1	エントランス・駐車場・駐輪場												



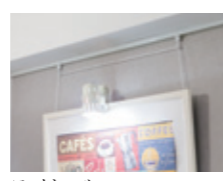
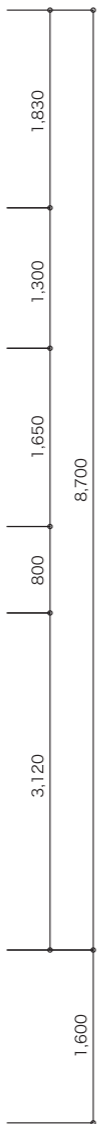
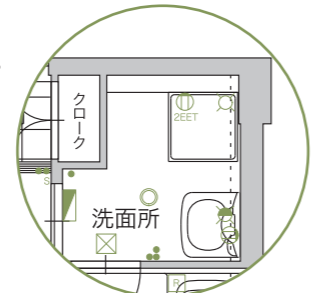
対面式カウンターキッチン シューズインクローゼット ワイドなウォークインクローゼット

14	A1	A2	E1	E2	B1	B2	C	B1	B2	E1	E2	D1	D2
13	A1	A2	E1	E2	B1	B2	C	B1	B2	E1	E2	D1	D2
12	A1	A2	E1	E2	B1	B2	C	B1	B2	E1	E2	D1	D2
11	A1	A2	E1	E2	B1	B2	C	B1	B2	E1	E2	D1	D2
10	A1	A2	E1	E2	B1	B2	C	B1	B2	E1	E2	D1	D2
9	A1	A2	E1	E2	B1	B2	C	B1	B2	E1	E2	D1	D2
8	A1	A2	E1	E2	B1	B2	C	B1	B2	E1	E2	D1	D2
7	A1	A2	E1	E2	B1	B2	C	B1	B2	E1	E2	D1	D2
6	A1	A2	E1	E2	B1	B2	C	B1	B2	E1	E2	D1	D2
5	A1	A2	E1	E2	B1	B2	C	B1	B2	E1	E2	D1	D2
4	A1	A2	E1	E2	B1	B2	C	B1	B2	E1	E2	D1	D2
3	A1	A2	E1	E2	B1	B2	C	B1	B2	E1	E2	D1	D2
2	A1	A2	E1	E2	B1	B2	C	B1	B2	E1	E2	D3	
1	エントランス・駐車場・駐輪場												



約1/70
3号室・4号室
(10号室・11号室のバルコニー面は北東向き)

10号室・11号室タイプは下記の形状となります。



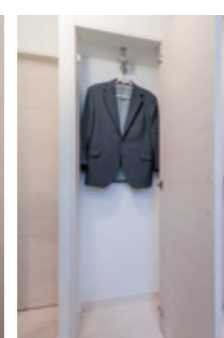
フックレール



リビング飾り棚



可動式シューズクローク



ウォークインクローゼット



キッチン飾り棚

E1/E2

E1/ 3・10号室type
E2/ 4・11号室type

1LDK

専有面積
33.93㎡ (10.26坪)

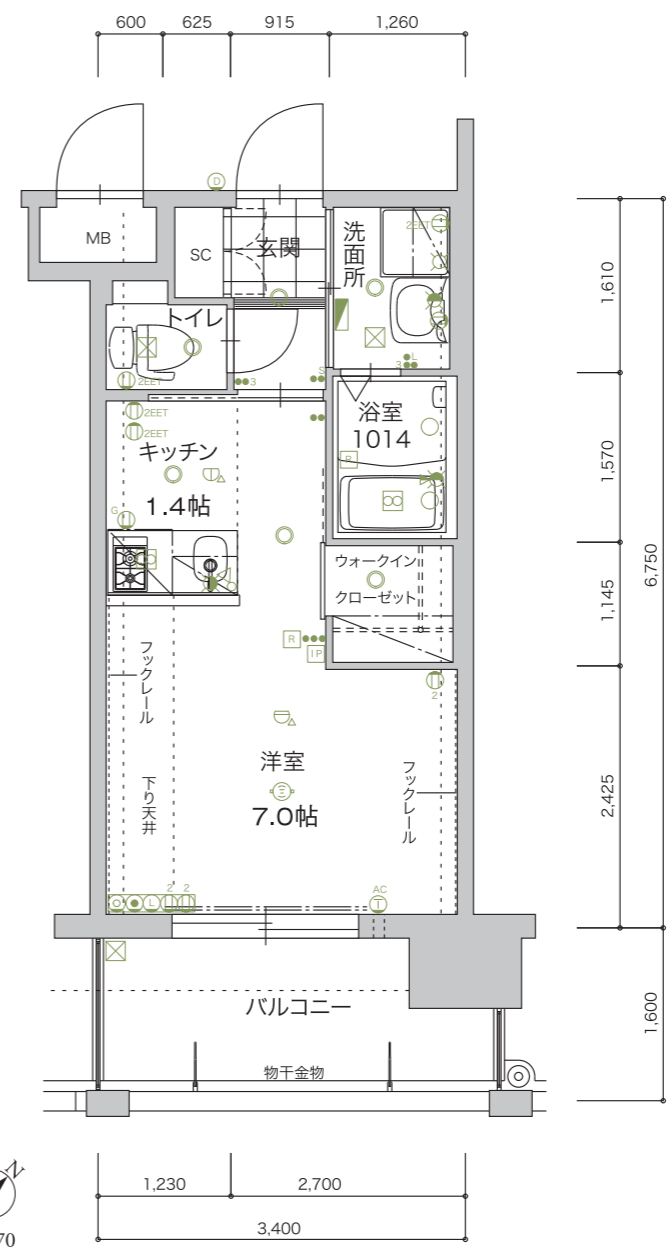
バルコニー面積

- E1 (3号室タイプ) [2F] 6.40㎡ (1.93坪)
- E2 (4号室タイプ) [2F] 6.08㎡ (1.83坪)
- E1 (10号室タイプ) [2F] 8.50㎡ (2.57坪)
- E2 (11号室タイプ) [2F] 7.90㎡ (2.38坪)
- E1 (3号室タイプ) [3~14F] 6.24㎡ (1.88坪)
- E2 (4号室タイプ) [3~14F] 6.24㎡ (1.88坪)
- E1 (10号室タイプ) [3~14F] 8.07㎡ (2.44坪)
- E2 (11号室タイプ) [3~14F] 7.50㎡ (2.26坪)

凡例

- スイッチ
- s 人感センサー
- L 換気主電源スイッチ
- s 換気強弱スイッチ
- 分電盤
- ② 2口コンセント
- ③ 3口コンセント
- Ⓜ エアコンコンセント
- EET アース付コンセント
- 2EET アース付2口コンセント
- Ⓜ TV端子
- Ⓜ インターネット用端子
- TEL
- Ⓜ 照明器具(天井付)
- Ⓜ 引掛シーリング
- ダウンライト
- Ⓜ IP インターホン(親機)
- Ⓜ インターホン(子機)
- ユニットバス照明
- Ⓜ 差動式熱感知器
- Ⓜ 定温式熱感知器
- Ⓜ 給水栓
- Ⓜ 混合水栓
- Ⓜ 給湯器リモコン
- Ⓜ 吸込口
- Ⓜ 換気扇
- Ⓜ キッチン照明

14	A1	A2	E1	E2	B1	B2	C	B1	B2	E1	E2	D1	D2
13	A1	A2	E1	E2	B1	B2	C	B1	B2	E1	E2	D1	D2
12	A1	A2	E1	E2	B1	B2	C	B1	B2	E1	E2	D1	D2
11	A1	A2	E1	E2	B1	B2	C	B1	B2	E1	E2	D1	D2
10	A1	A2	E1	E2	B1	B2	C	B1	B2	E1	E2	D1	D2
9	A1	A2	E1	E2	B1	B2	C	B1	B2	E1	E2	D1	D2
8	A1	A2	E1	E2	B1	B2	C	B1	B2	E1	E2	D1	D2
7	A1	A2	E1	E2	B1	B2	C	B1	B2	E1	E2	D1	D2
6	A1	A2	E1	E2	B1	B2	C	B1	B2	E1	E2	D1	D2
5	A1	A2	E1	E2	B1	B2	C	B1	B2	E1	E2	D1	D2
4	A1	A2	E1	E2	B1	B2	C	B1	B2	E1	E2	D1	D2
3	A1	A2	E1	E2	B1	B2	C	B1	B2	E1	E2	D1	D2
2	A1	A2	E1	E2	B1	B2	C	B1	B2	E1	E2	D3	
1	エントランス・駐車場・駐輪場												



約1/70

D1/D2/D3

12号室・13号室type

1K

専有面積

D1/D2 22.95㎡ (6.94坪)
D3 23.03㎡ (6.96坪)

バルコニー面積

D1 [3~14F] 5.17㎡ (1.56坪)
D2 [3~14F] 5.10㎡ (1.54坪)
D3 [2F] 6.45㎡ (1.95坪)

凡例

- スイッチ
- s 人感センサー
- L 換気主電源スイッチ
- s 換気強弱スイッチ
- 分電盤
- ② 2口コンセント
- ③ 3口コンセント
- Ⓜ エアコンコンセント
- EET アース付コンセント
- 2EET アース付2口コンセント
- Ⓜ TV端子
- Ⓜ インターネット用端子
- TEL
- Ⓜ 照明器具(天井付)
- Ⓜ 引掛シーリング
- ダウンライト
- Ⓜ IP インターホン(親機)
- Ⓜ インターホン(子機)
- ユニットバス照明
- Ⓜ 差動式熱感知器
- Ⓜ 定温式熱感知器
- Ⓜ 給水栓
- Ⓜ 混合水栓
- Ⓜ 給湯器リモコン
- Ⓜ 吸込口
- Ⓜ 換気扇
- Ⓜ キッチン照明

14	A1	A2	E1	E2	B1	B2	C	B1	B2	E1	E2	D1	D2
13	A1	A2	E1	E2	B1	B2	C	B1	B2	E1	E2	D1	D2
12	A1	A2	E1	E2	B1	B2	C	B1	B2	E1	E2	D1	D2
11	A1	A2	E1	E2	B1	B2	C	B1	B2	E1	E2	D1	D2
10	A1	A2	E1	E2	B1	B2	C	B1	B2	E1	E2	D1	D2
9	A1	A2	E1	E2	B1	B2	C	B1	B2	E1	E2	D1	D2
8	A1	A2	E1	E2	B1	B2	C	B1	B2	E1	E2	D1	D2
7	A1	A2	E1	E2	B1	B2	C	B1	B2	E1	E2	D1	D2
6	A1	A2	E1	E2	B1	B2	C	B1	B2	E1	E2	D1	D2
5	A1	A2	E1	E2	B1	B2	C	B1	B2	E1	E2	D1	D2
4	A1	A2	E1	E2	B1	B2	C	B1	B2	E1	E2	D1	D2
3	A1	A2	E1	E2	B1	B2	C	B1	B2	E1	E2	D1	D2
2	A1	A2	E1	E2	B1	B2	C	B1	B2	E1	E2	D3	
1	エントランス・駐車場・駐輪場												



対面式キッチン



フックレール

※掲載の間取りは、図面を基に描き起こしたもので、実際と異なる場合は現状を優先させていただきます。
※掲載の図面はE1タイプです。E2は反転となります。 ※号室によって方角が異なります。

※掲載の間取りは、図面を基に描き起こしたもので、実際と異なる場合は現状を優先させていただきます。
※掲載の図面はD1タイプです。D2は反転となります。

【事業主】

新築都市開発株式会社

〒810-0004 福岡県福岡市中央区渡辺通5丁目14番25号 香川ビル3F
TEL: 092-726-3520 FAX: 092-726-3521

免許番号 福岡県知事(5)12985号



ALFACIO De Clave